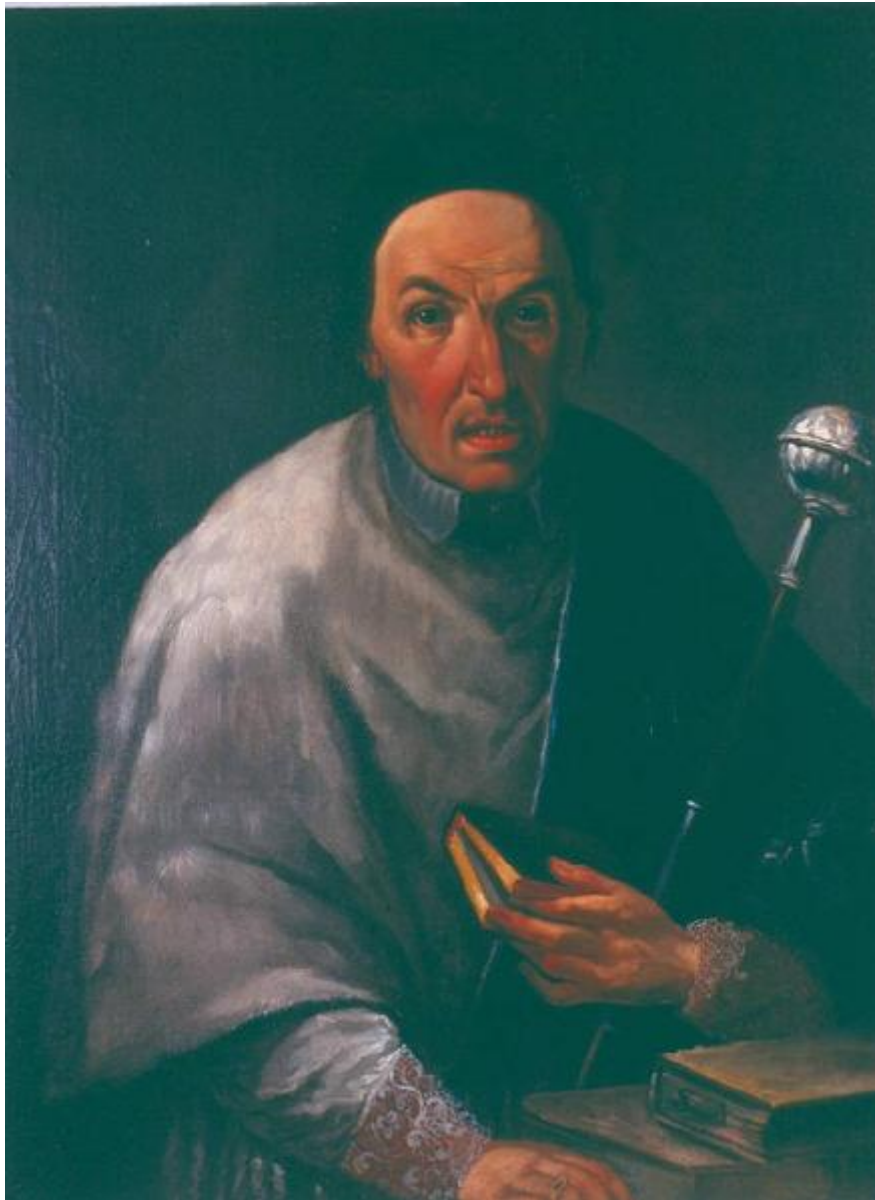


Ritratto di ecclesiastico

Ligari Giovanni Pietro



Link risorsa: <https://www.lombardiabeniculturali.it/opere-arte/schede/40010-00109/>

Scheda SIRBeC: <https://www.lombardiabeniculturali.it/opere-arte/schede-complete/40010-00109/>

CODICI

Unità operativa: 40010

Numero scheda: 109

Codice scheda: 40010-00109

Tipo scheda: OA

Livello ricerca: C

CODICE UNIVOCO

Codice regione: 03

Numero catalogo generale: 00050882

Ente schedatore: R03/ Museo Valtellinese di Storia e Arte

Ente competente: S27

RELAZIONI

RELAZIONI CON ALTRI BENI [1 / 2]

Tipo relazione: correlazione

Tipo scheda: OA

Codice IDK della scheda correlata: 40010-00109

RELAZIONI CON ALTRI BENI [2 / 2]

Tipo relazione: è compreso

Tipo scheda: COL

Codice IDK della scheda correlata: COL-LMD30-0000005

OGGETTO

Categoria dell'oggetto: pittura

OGGETTO

Definizione: dipinto

Denominazione: ritratto dell'arciprete Giovanni Battista Sertoli

Identificazione: elemento d'insieme

Disponibilità del bene: reale

SOGGETTO

Categoria generale: ritratto

Identificazione: Ritratto di ecclesiastico

LOCALIZZAZIONE GEOGRAFICO-AMMINISTRATIVA

INDICAZIONE DEL CONTENITORE FISICO

Codice del contenitore fisico: 13823

Categoria del contenitore fisico: architettura

LOCALIZZAZIONE GEOGRAFICO-AMMINISTRATIVA ATTUALE

Stato: Italia

Regione: Lombardia

Provincia: SO

Nome provincia: Sondrio

Codice ISTAT comune: 014061

Comune: Sondrio

COLLOCAZIONE SPECIFICA

Tipologia: palazzo

Qualificazione: nobiliare

Denominazione: Palazzo Sassi De' Lavizzari

Indirizzo: Via Maurizio Quadrio, 27/ p

Denominazione struttura conservativa - livello 1: Museo Valtellinese di Storia e Arte

Tipologia struttura conservativa: museo

Collocazione originaria: SI

Altra denominazione [1 / 3]: Museo Valtellinese di Storia e Arte

Altra denominazione [2 / 3]: Palazzo Sassi (già)

Altra denominazione [3 / 3]: Museo Valtellinese di Storia e Arte

ALTRE LOCALIZZAZIONI GEOGRAFICO-AMMINISTRATIVE

Tipo di localizzazione: luogo di provenienza/collocazione precedente

LOCALIZZAZIONE GEOGRAFICO-AMMINISTRATIVA

Stato: Italia

Regione: Lombardia

Provincia: SO

Comune: Sondrio

COLLOCAZIONE SPECIFICA

Tipologia: ospedale

Qualificazione: civile

Denominazione: Ospedale di Sondrio

Denominazione struttura conservativa - livello 1: Quadreria

DATI PATRIMONIALI E COLLEZIONI

INVENTARIO

Data: 1984

Numero: N.I.L.1082

COLLEZIONI

Denominazione: Fondo Ligari

CRONOLOGIA

CRONOLOGIA GENERICA

Secolo: sec. XVIII

CRONOLOGIA SPECIFICA

Da: 1746

Validità: ca.

A: 1746

Validità: ca.

Motivazione cronologia: documentazione

DEFINIZIONE CULTURALE

AUTORE

Nome di persona o ente: Ligari Giovanni Pietro

Tipo intestazione: P

Dati anagrafici/Periodo di attività: 1686/ 1752

Codice scheda autore: RL010-01278

Motivazione dell'attribuzione: documentazione

COMMITTENZA

Data: 1746 ca.

Luogo: Sondrio

Nome: Sertoli Cesare

Fonte: Manstro N

DATI TECNICI

MATERIA E TECNICA

Materia: olio su tela

MISURE

Unità: cm

Altezza: 93

Larghezza: 70

Indicazioni sul soggetto: RITRATTI

DATI ANALITICI

ISCRIZIONI

Classe di appartenenza: documentaria

Lingua: latino

Tecnica di scrittura: a pennello

Tipo di caratteri: corsivo

Posizione: sul retro

Autore: pittore

Trascrizione

"Io: Bap: Sertulus S.T, et I.u.d./ Prothonot.s apostol.s, S.C; et Cat. Maie.s/ Caroli VI. Capellanus Archipres.s Sondrij/ aetat. annorum 73 a.o 1742./ ab assumpto arhip.tii a 33"

Notizie storico-critiche

Giovanni Battista Sertoli fu arciprete di Sondrio dal 1709 al 1742 e si fece promotore del rinnovamento della chiesa di S.S. Gervasio e Protasio su disegno di Pietro Ligari. Pietro stesso nel suo libro mastro (Mastro N c.121/v) scrive di aver eseguito un ritratto di Giovanni Battista Sertoli, da identificare con questo. Cesare Ligari ricorda di aver dipinto, nel 1753, un ritratto sempre di Giovanni Battista Sertoli, dopo morto, per il quale faticò a lungo nel tentativo di farlo assomigliare a quello realizzato dal padre. Oggi il dipinto di Cesare si conserva presso i discendenti Sertoli, mentre questo proviene dalla quadreria dell'Ospedale, forse perché Giovanni Battista Sertoli lasciò una cospicua somma per la costruzione di un Ospedale per i poveri in città.

CONSERVAZIONE

STATO DI CONSERVAZIONE

Data: 2000

Stato di conservazione: buono

Indicazioni specifiche: .

RESTAURI E ANALISI

RESTAURI

Data: 1994

Ente responsabile: SBAS MI

Nome operatore: Parma L. - Milano

Ente finanziatore: R03

CONDIZIONE GIURIDICA E VINCOLI

CONDIZIONE GIURIDICA

Indicazione generica: proprietà Ente sanitario

Indicazione specifica: A.S.S.T. della Valtellina e dell'Alto Lario

Indirizzo: Via Stelvio, 25 - 23100 Sondrio

ACQUISIZIONE

Tipo acquisizione: deposito

Nome: Ospedale civile di Sondrio

Luogo acquisizione: Sondrio

FONTI E DOCUMENTI DI RIFERIMENTO

DOCUMENTAZIONE FOTOGRAFICA

Codice univoco della risorsa: SC_OA_40010-00109_IMG-0000254485

Genere: documentazione allegata

Tipo: fotografia b/n

Codice identificativo: n.n.

Nome del file originale: 1082.jpg

FONTI E DOCUMENTI

Genere: documentazione esistente

Tipo: libro mastro

Autore: Ligari Pietro

Denominazione: Mastro N

Data: 1722

Foglio Carta: 121/v

Nome dell'archivio: Fondo Ligari

BIBLIOGRAFIA [1 / 2]

Genere: bibliografia specifica

Autore: Gnoli Lenzi M.

Titolo contribuito: Inventario degli oggetti d'arte d'Italia. IX Provincia di Sondrio

Luogo di edizione: Roma

Anno di edizione: 1938

V., pp., nn.: p. 272

BIBLIOGRAFIA [2 / 2]

Genere: bibliografia specifica

Autore: Meli Bassi L.

Titolo contribuito: I Ligari. Una famiglia di artisti valtellinesi del Settecento

Luogo di edizione: Sondrio

Anno di edizione: 1974

V., pp., nn.: p. 176

COMPILAZIONE

COMPILAZIONE

Anno di redazione: 2000

Ente compilatore: Museo Valtellinese di Storia e Arte

Nome: Sartoris, G.

Funzionario responsabile: Dell'Oca, Angela