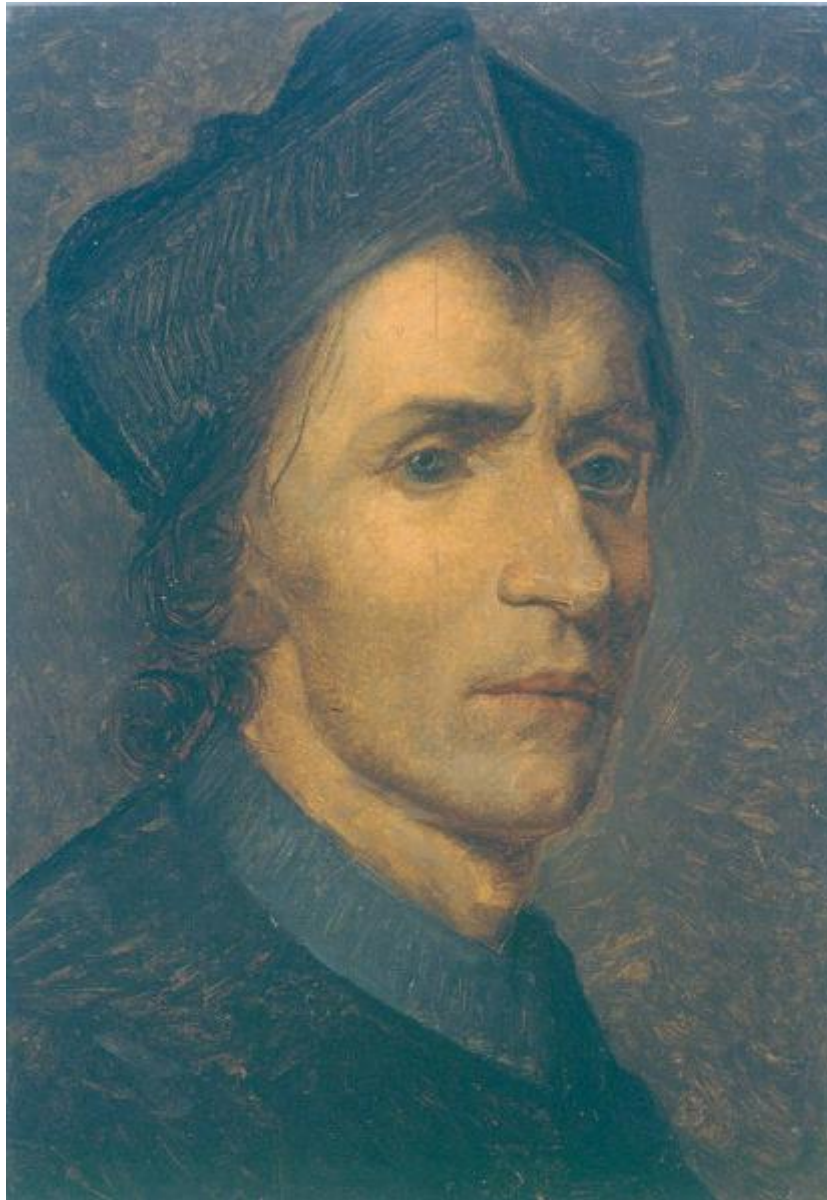


Benefattore dell'ospedale di Sondrio

Ligari Cesare



Link risorsa: <https://www.lombardiabeniculturali.it/opere-arte/schede/40010-00112/>

Scheda SIRBeC: <https://www.lombardiabeniculturali.it/opere-arte/schede-complete/40010-00112/>

CODICI

Unità operativa: 40010

Numero scheda: 112

Codice scheda: 40010-00112

Tipo scheda: OA

Livello ricerca: C

CODICE UNIVOCO

Codice regione: 03

Numero catalogo generale: 00667563

Ente schedatore: R03/ Museo Valtellinese di Storia e Arte

Ente competente: S27

RELAZIONI

RELAZIONI CON ALTRI BENI

Tipo relazione: è compreso

Tipo scheda: COL

Codice IDK della scheda correlata: COL-LMD30-0000005

OGGETTO

Categoria dell'oggetto: pittura

OGGETTO

Definizione: dipinto

Tipologia: copia

Denominazione: Ritratto di ecclesiastico

Identificazione: opera isolata

QUANTITA'

Numero: 1

Disponibilità del bene: reale

SOGGETTO

Categoria generale: ritratto

Identificazione: ritratto di ecclesiastico

Titolo: Benefattore dell'ospedale di Sondrio

LOCALIZZAZIONE GEOGRAFICO-AMMINISTRATIVA

INDICAZIONE DEL CONTENITORE FISICO

Codice del contenitore fisico: 13823

Categoria del contenitore fisico: architettura

LOCALIZZAZIONE GEOGRAFICO-AMMINISTRATIVA ATTUALE

Stato: Italia

Regione: Lombardia

Provincia: SO

Nome provincia: Sondrio

Codice ISTAT comune: 014061

Comune: Sondrio

COLLOCAZIONE SPECIFICA

Tipologia: palazzo

Qualificazione: nobiliare

Denominazione: Palazzo Sassi De' Lavizzari

Indirizzo: Via Maurizio Quadrio, 27/ p

Denominazione struttura conservativa - livello 1: Museo Valtellinese di Storia e Arte

Tipologia struttura conservativa: museo

Collocazione originaria: SI

Altra denominazione [1 / 3]: Museo Valtellinese di Storia e Arte

Altra denominazione [2 / 3]: Palazzo Sassi (già)

Altra denominazione [3 / 3]: Museo Valtellinese di Storia e Arte

ALTRE LOCALIZZAZIONI GEOGRAFICO-AMMINISTRATIVE

Tipo di localizzazione: luogo di provenienza/collocazione precedente

LOCALIZZAZIONE GEOGRAFICO-AMMINISTRATIVA

Stato: Italia

Regione: Lombardia

Provincia: SO

Comune: Sondrio

COLLOCAZIONE SPECIFICA

Tipologia: casa

Qualificazione: privata

Denominazione: Casa Da Prada Giovanni

DATA

Data ingresso: 1997

DATI PATRIMONIALI E COLLEZIONI

INVENTARIO

Data: 1984

Numero: N.I.L.1089

COLLEZIONI

Denominazione: Fondo Ligari

RAPPORTO

RAPPORTO BENE FINALE/ORIGINALE

Stadio bene in esame: copia

Bene finale/originale: dipinto ad olio

Soggetto bene finale/originale: ritratto di ecclesiastico

Autore bene finale/originale: Ligari Cesare

Datazione bene finale/originale: sec. XVIII

Collocazione bene finale/originale: SO/ Sondrio, Museo Valtellinese di Storia e Arte

CRONOLOGIA

CRONOLOGIA GENERICA

Secolo: sec. XVIII

Frazione di secolo: terzo quarto

CRONOLOGIA SPECIFICA

Da: 1750

Validità: post

A: 1770

Validità: ante

Motivazione cronologia: contesto

DEFINIZIONE CULTURALE

AUTORE

Nome di persona o ente: Ligari Cesare

Tipo intestazione: P

Dati anagrafici/Periodo di attività: 1716/ 1770

Codice scheda autore: RL010-01277

Motivazione dell'attribuzione: analisi stilistica

DATI TECNICI

MATERIA E TECNICA

Materia: olio su carta

MISURE

Unità: cm

Altezza: 44

Larghezza: 32

Indicazioni sul soggetto: RITRATTI

DATI ANALITICI

Notizie storico-critiche

Il bozzetto è stato donato al Museo di Sondrio da Don Giovanni Da Prada nel 1997 ed è da mettere in relazione con il dipinto N.I.L.1088 di cui sembrerebbe essere una copia.

CONSERVAZIONE

STATO DI CONSERVAZIONE [1 / 2]

Data: 2000

Stato di conservazione: mediocre

Indicazioni specifiche: .

STATO DI CONSERVAZIONE [2 / 2]

Data: 2002

Stato di conservazione: buono

Indicazioni specifiche: .

RESTAURI E ANALISI

RESTAURI

Data: 2000/07-2001/05

Descrizione intervento

eliminazione vecchio supporto, deacidificazione del supporto cartaceo, saldatura strappi, applicazione di un controfondo di velo di carta, applicazione di "falsi margini", spianatura del foglio, ritocchi, pulitura della pellicola pittorica

Ente responsabile: SBAS MI

Nome operatore: Parma L. - Milano

Ente finanziatore: R03

CONDIZIONE GIURIDICA E VINCOLI

CONDIZIONE GIURIDICA

Indicazione generica: proprietà Ente pubblico territoriale

Indicazione specifica: Comune di Sondrio

Indirizzo: Piazza Campello, 1 - 23100 Sondrio

ACQUISIZIONE

Tipo acquisizione: donazione

Nome: Da Prada Giovanni

Data acquisizione: 1997

Luogo acquisizione: Sondrio

FONTI E DOCUMENTI DI RIFERIMENTO

DOCUMENTAZIONE FOTOGRAFICA

Codice univoco della risorsa: SC_OA_40010-00112_IMG-0000254519

Genere: documentazione allegata

Tipo: fotografia colore

Codice identificativo: n.n.

Nome del file originale: 1089.jpg

COMPILAZIONE

COMPILAZIONE

Anno di redazione: 2000

Ente compilatore: Museo Valtellinese di Storia e Arte

Nome: Sartoris, G.

Funzionario responsabile: Dell'Oca, Angela