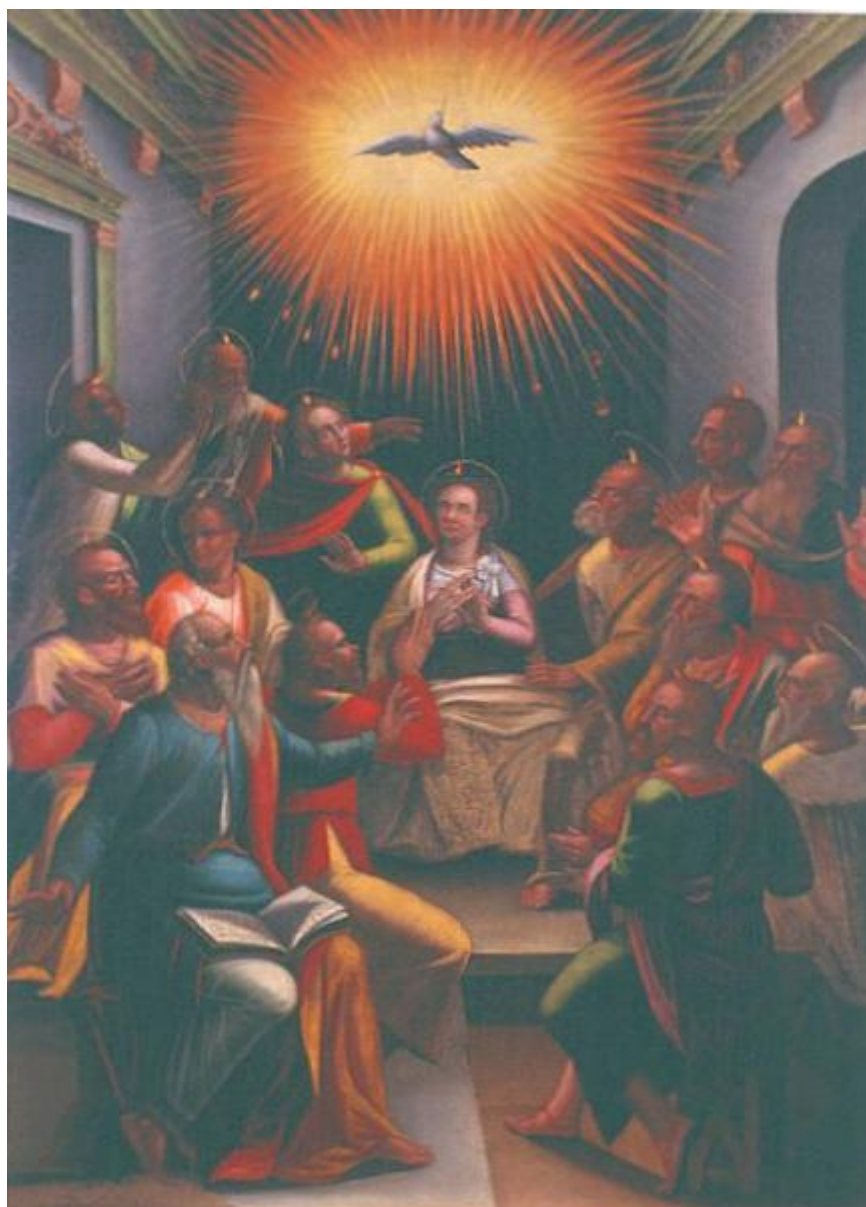


# DISCESA DELLO SPIRITO SANTO

ambito di Ferrari Giovanni



Link risorsa: <https://www.lombardiabeniculturali.it/opere-arte/schede/40010-00156/>

Scheda SIRBeC: <https://www.lombardiabeniculturali.it/opere-arte/schede-complete/40010-00156/>

## CODICI

Unità operativa: 40010

Numero scheda: 156

Codice scheda: 40010-00156

Tipo scheda: OA

Livello ricerca: C

## CODICE UNIVOCO

Codice regione: 03

Numero catalogo generale: 00667606

Ente schedatore: R03/ Museo Valtellinese di Storia e Arte

Ente competente: S27

## RELAZIONI

### RELAZIONI CON ALTRI BENI

Specifiche tipo relazione: Data/Autori: 1996 - Beltrame L.

Tipo scheda: OA

## OGGETTO

Categoria dell'oggetto: pittura

### OGGETTO

Definizione: dipinto

Identificazione: opera isolata

### QUANTITA'

Numero: 1

Disponibilità del bene: reale

### SOGGETTO

Categoria generale: sacro

Identificazione: DISCESA DELLO SPIRITO SANTO

## LOCALIZZAZIONE GEOGRAFICO-AMMINISTRATIVA

### **INDICAZIONE DEL CONTENITORE FISICO**

Codice del contenitore fisico: 13823

Categoria del contenitore fisico: architettura

### **LOCALIZZAZIONE GEOGRAFICO-AMMINISTRATIVA ATTUALE**

Stato: Italia

Regione: Lombardia

Provincia: SO

Nome provincia: Sondrio

Codice ISTAT comune: 014061

Comune: Sondrio

### **COLLOCAZIONE SPECIFICA**

Tipologia: palazzo

Qualificazione: nobiliare

Denominazione: Palazzo Sassi De' Lavizzari

Indirizzo: Via Maurizio Quadrio, 27/ p

Denominazione struttura conservativa - livello 1: Museo Valtellinese di Storia e Arte

Tipologia struttura conservativa: museo

Collocazione originaria: SI

Altra denominazione [1 / 3]: Museo Valtellinese di Storia e Arte

Altra denominazione [2 / 3]: Palazzo Sassi (già)

Altra denominazione [3 / 3]: Museo Valtellinese di Storia e Arte

### **ALTRE LOCALIZZAZIONI GEOGRAFICO-AMMINISTRATIVE**

Tipo di localizzazione: luogo di provenienza/collocazione precedente

### **LOCALIZZAZIONE GEOGRAFICO-AMMINISTRATIVA**

Stato: Italia

Regione: Lombardia

Provincia: SO

Comune: Postalesio

### **COLLOCAZIONE SPECIFICA**

Tipologia: chiesa

Qualificazione: parrocchiale

Denominazione: Chiesa di S. Martino

## DATI PATRIMONIALI E COLLEZIONI

### INVENTARIO

Data: 1984

Numero: 50020

## CRONOLOGIA

### CRONOLOGIA GENERICA

Secolo: sec. XVI

Frazione di secolo: seconda metà

### CRONOLOGIA SPECIFICA

Da: 1550

Validità: post

A: 1599

Validità: ante

Motivazione cronologia: analisi stilistica

## DEFINIZIONE CULTURALE

### AMBITO CULTURALE

Denominazione: ambito di Ferrari Giovanni

Motivazione dell'attribuzione: analisi stilistica

## DATI TECNICI

### MATERIA E TECNICA

Materia: olio su tela

### MISURE

Unità: cm

Altezza: 211

Larghezza: 153

Indicazioni sul soggetto: FENOMENI DIVINI

## DATI ANALITICI

Notizie storico-critiche

La tela è ignorata dalla letteratura critica, presenta tuttavia un'iconografia molto simile all'ancona lignea conservata nell'Oratorio di S. Vitale a Bormio. Da un punto di vista stilistico l'opera è vicina a due tele con le "Storie di Gioacchino" conservate in S. Lorenzo a Morbegno, opera di Giovanni Ferrari. Soprattutto il "linearismo nervoso" di certe figure e un'"analiticità nordica nell'ambientazione" sono elementi comuni tra le opere di G. Ferrari e questa tela.

## CONSERVAZIONE

### STATO DI CONSERVAZIONE

Data: 2000

Stato di conservazione: buono

Indicazioni specifiche: .

## RESTAURI E ANALISI

### RESTAURI

Data: 1995

Descrizione intervento

Velinatura della pellicola pittorica, foderatura e applicazione di nuovo telaio, rimozione dei precedenti interventi, reintegrazione della pellicola pittorica.

Ente responsabile: SBAS MI

Nome operatore: Il Laboratorio di Restauro - Milano

Ente finanziatore: R03

## CONDIZIONE GIURIDICA E VINCOLI

### CONDIZIONE GIURIDICA

Indicazione generica: proprietà Ente religioso cattolico

Indicazione specifica: Parrocchia di S. Martino

Indirizzo: Via Rodello, 37 - Postalesio

### ACQUISIZIONE

Tipo acquisizione: deposito

Nome: Parrocchia di Postalesio

Luogo acquisizione: Sondrio

## **FONTI E DOCUMENTI DI RIFERIMENTO**

### **DOCUMENTAZIONE FOTOGRAFICA**

Codice univoco della risorsa: SC\_OA\_40010-00156\_IMG-0000255033

Genere: documentazione allegata

Tipo: fotografia b/n

Codice identificativo: n.n.

Nome del file originale: 50020.jpg

## **COMPILAZIONE**

### **COMPILAZIONE**

Anno di redazione: 2000

Ente compilatore: Museo Valtellinese di Storia e Arte

Nome: Fattorini, N.

Funzionario responsabile: Dell'Oca, Angela