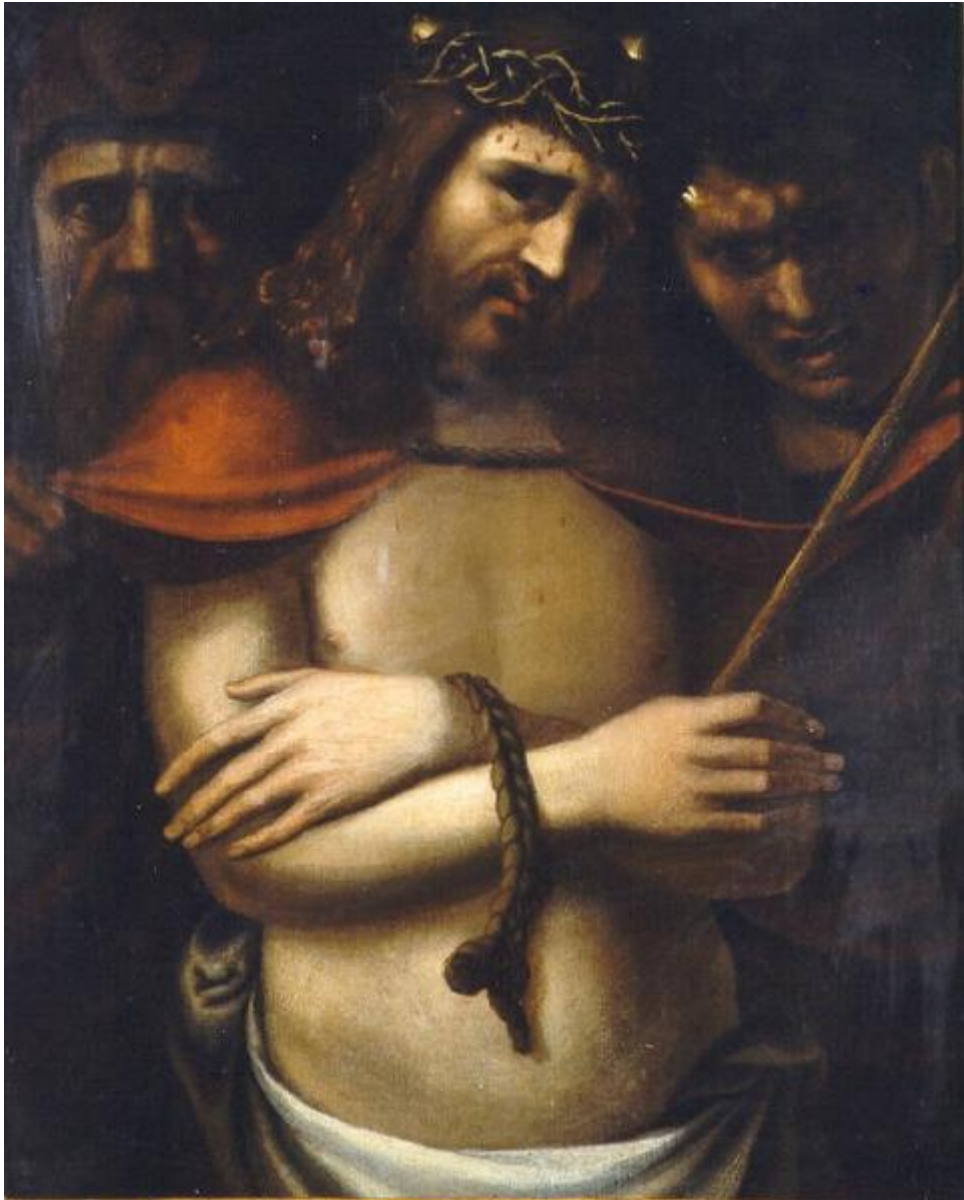


ECCE HOMO

produzione lombarda



Link risorsa: <https://www.lombardiabeniculturali.it/opere-arte/schede/40010-00163/>

Scheda SIRBeC: <https://www.lombardiabeniculturali.it/opere-arte/schede-complete/40010-00163/>

CODICI

Unità operativa: 40010

Numero scheda: 163

Codice scheda: 40010-00163

Tipo scheda: OA

Livello ricerca: C

CODICE UNIVOCO

Codice regione: 03

Numero catalogo generale: 00667613

Ente schedatore: R03/ Museo Valtellinese di Storia e Arte

Ente competente: S27

RELAZIONI

RELAZIONI CON ALTRI BENI

Specifiche tipo relazione: Data/Autori: 1996 - Beltrame L.

Tipo scheda: OA

OGGETTO

Categoria dell'oggetto: pittura

OGGETTO

Definizione: dipinto

Identificazione: opera isolata

QUANTITA'

Numero: 1

Disponibilità del bene: reale

SOGGETTO

Categoria generale: sacro

Identificazione: ECCE HOMO

LOCALIZZAZIONE GEOGRAFICO-AMMINISTRATIVA

INDICAZIONE DEL CONTENITORE FISICO

Codice del contenitore fisico: 13823

Categoria del contenitore fisico: architettura

LOCALIZZAZIONE GEOGRAFICO-AMMINISTRATIVA ATTUALE

Stato: Italia

Regione: Lombardia

Provincia: SO

Nome provincia: Sondrio

Codice ISTAT comune: 014061

Comune: Sondrio

COLLOCAZIONE SPECIFICA

Tipologia: palazzo

Qualificazione: nobiliare

Denominazione: Palazzo Sassi De' Lavizzari

Indirizzo: Via Maurizio Quadrio, 27/ p

Denominazione struttura conservativa - livello 1: Museo Valtellinese di Storia e Arte

Tipologia struttura conservativa: museo

Collocazione originaria: SI

Altra denominazione [1 / 3]: Museo Valtellinese di Storia e Arte

Altra denominazione [2 / 3]: Palazzo Sassi (già)

Altra denominazione [3 / 3]: Museo Valtellinese di Storia e Arte

ALTRE LOCALIZZAZIONI GEOGRAFICO-AMMINISTRATIVE

Tipo di localizzazione: luogo di provenienza/collocazione precedente

DATA

Data uscita: 1948

DATI PATRIMONIALI E COLLEZIONI

INVENTARIO

Data: 1984

Numero: 50059

CRONOLOGIA

CRONOLOGIA GENERICA

Secolo: sec. XVI

Frazione di secolo: seconda metà

CRONOLOGIA SPECIFICA

Da: 1550

Validità: post

A: 1599

Validità: ante

Motivazione cronologia: analisi stilistica

DEFINIZIONE CULTURALE

AMBITO CULTURALE

Denominazione: produzione lombarda

Motivazione dell'attribuzione: analisi stilistica

Altre attribuzioni: Scuola ferrarese XVI-XVII

DATI TECNICI

MATERIA E TECNICA

Materia: olio su tela

MISURE

Unità: cm

Altezza: 58

Larghezza: 47

Indicazioni sul soggetto: PERSONAGGI

DATI ANALITICI

Notizie storico-critiche

Il dipinto è opera di un artista locale che riprende modelli artistici lombardi e in particolare i risultati raggiunti da Andrea Solario nelle numerose versioni del Cristo portacroce o dell'Ecce Homo. Interessante il confronto con il Cristo portacroce della Galleria Borghese di Roma, opera di Solario.

CONSERVAZIONE

STATO DI CONSERVAZIONE

Data: 2000

Stato di conservazione: mediocre

Indicazioni specifiche: .

CONDIZIONE GIURIDICA E VINCOLI

CONDIZIONE GIURIDICA

Indicazione generica: proprietà Ente pubblico territoriale

Indicazione specifica: Comune di Sondrio

Indirizzo: Piazza Campello, 1 - 23100 Sondrio

ACQUISIZIONE

Tipo acquisizione: donazione

Nome: Ripamonti M.

Data acquisizione: 1948

Luogo acquisizione: Sondrio

FONTI E DOCUMENTI DI RIFERIMENTO

DOCUMENTAZIONE FOTOGRAFICA

Codice univoco della risorsa: SC_OA_40010-00163_IMG-0000255113

Genere: documentazione allegata

Tipo: fotografia b/n

Codice identificativo: n.n.

Nome del file originale: 50059.jpg

BIBLIOGRAFIA

Genere: bibliografia specifica

Autore: Gianoli G.B.

Titolo contributo: Inventario Gianoli

Luogo di edizione: Sondrio

Anno di edizione: 1947

V., pp., nn.: p. 10

COMPILAZIONE

COMPILAZIONE

Anno di redazione: 2000

Ente compilatore: Museo Valtellinese di Storia e Arte

Nome: Fattorini, N.

Funzionario responsabile: Dell'Oca, Angela