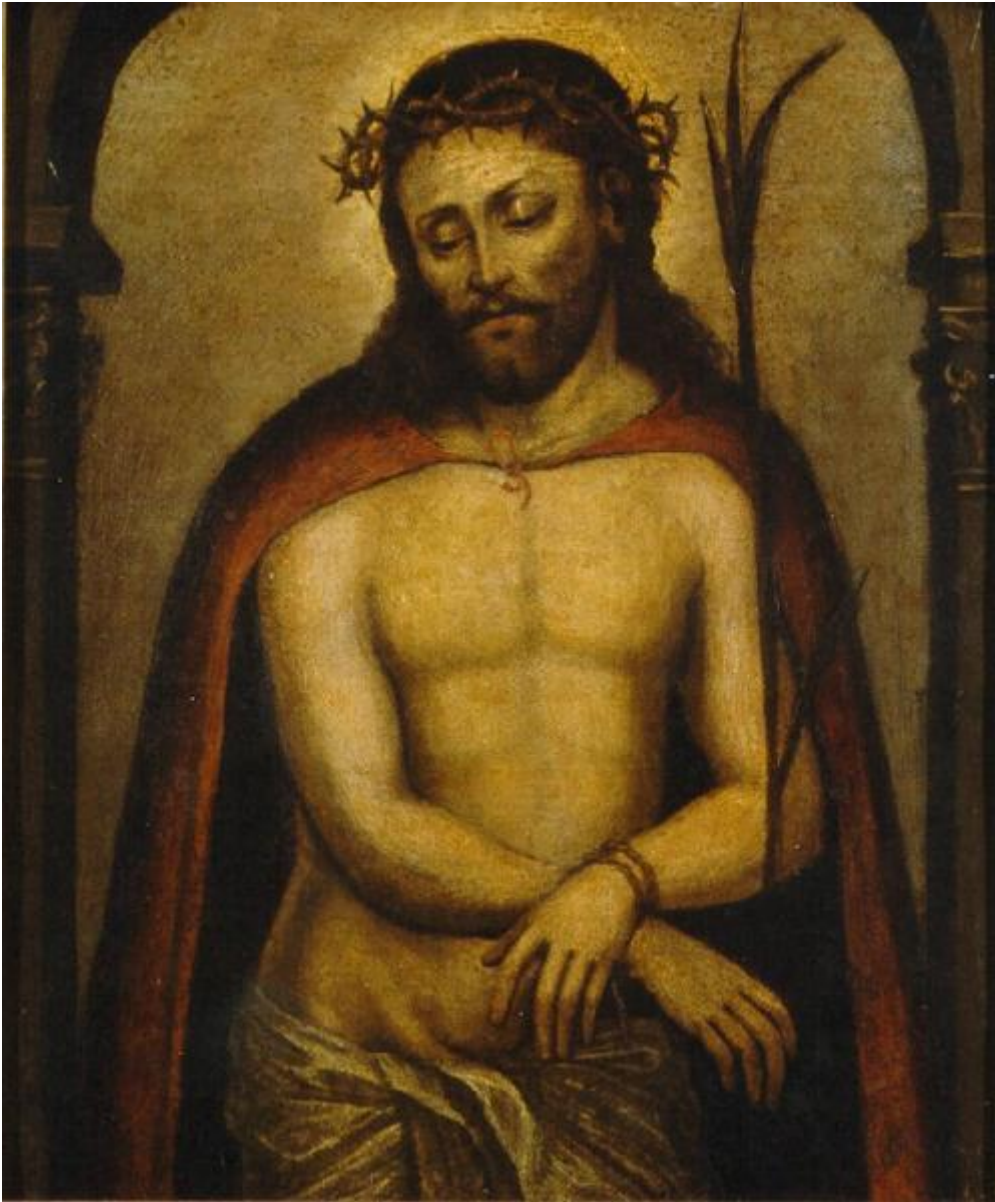


ECCE HOMO

ambito lombardo



Link risorsa: <https://www.lombardiabeniculturali.it/opere-arte/schede/40010-00170/>

Scheda SIRBeC: <https://www.lombardiabeniculturali.it/opere-arte/schede-complete/40010-00170/>

CODICI

Unità operativa: 40010

Numero scheda: 170

Codice scheda: 40010-00170

Tipo scheda: OA

Livello ricerca: C

CODICE UNIVOCO

Codice regione: 03

Numero catalogo generale: 00667620

Ente schedatore: R03/ Museo Valtellinese di Storia e Arte

Ente competente: S27

RELAZIONI

RELAZIONI CON ALTRI BENI

Specifiche tipo relazione: Data/Autori: 1996 - Beltrame L.

Tipo scheda: OA

OGGETTO

Categoria dell'oggetto: pittura

OGGETTO

Definizione: dipinto

Identificazione: opera isolata

QUANTITA'

Numero: 1

Disponibilità del bene: reale

SOGGETTO

Categoria generale: sacro

Identificazione: ECCE HOMO

LOCALIZZAZIONE GEOGRAFICO-AMMINISTRATIVA

INDICAZIONE DEL CONTENITORE FISICO

Codice del contenitore fisico: 13823

Categoria del contenitore fisico: architettura

LOCALIZZAZIONE GEOGRAFICO-AMMINISTRATIVA ATTUALE

Stato: Italia

Regione: Lombardia

Provincia: SO

Nome provincia: Sondrio

Codice ISTAT comune: 014061

Comune: Sondrio

COLLOCAZIONE SPECIFICA

Tipologia: palazzo

Qualificazione: nobiliare

Denominazione: Palazzo Sassi De' Lavizzari

Indirizzo: Via Maurizio Quadrio, 27/ p

Denominazione struttura conservativa - livello 1: Museo Valtellinese di Storia e Arte

Tipologia struttura conservativa: museo

Collocazione originaria: SI

Altra denominazione [1 / 3]: Museo Valtellinese di Storia e Arte

Altra denominazione [2 / 3]: Palazzo Sassi (già)

Altra denominazione [3 / 3]: Museo Valtellinese di Storia e Arte

ALTRE LOCALIZZAZIONI GEOGRAFICO-AMMINISTRATIVE

Tipo di localizzazione: luogo di provenienza/collocazione precedente

LOCALIZZAZIONE GEOGRAFICO-AMMINISTRATIVA

Stato: Italia

Regione: Lombardia

Provincia: SO

Comune: Sondrio

DATI PATRIMONIALI E COLLEZIONI

INVENTARIO

Data: 1984

Numero: 50471

CRONOLOGIA

CRONOLOGIA GENERICA

Secolo: sec. XVI

Frazione di secolo: primo quarto

CRONOLOGIA SPECIFICA

Da: 1500

Validità: post

A: 1524

Validità: ante

Motivazione cronologia: analisi stilistica

DEFINIZIONE CULTURALE

AMBITO CULTURALE

Denominazione: ambito lombardo

Motivazione dell'attribuzione: analisi stilistica

DATI TECNICI

MATERIA E TECNICA

Materia: olio su rame

MISURE

Unità: cm

Altezza: 66

Larghezza: 55

Indicazioni sul soggetto: PERSONAGGI

DATI ANALITICI

Notizie storico-critiche

Il dipinto è caratterizzato, oltre che dalla mancanza di profondità, anche da un certo impaccio e goffaggine nella resa

della anatomica della figura: tutti elementi che riconducoo l'opera ad un contesto di natura strettamente devozionale. Le dimensioni ridotte fanno ipotizzare che il dipinto potesse essere in origine lo scomparto di una predella, o comunque un'opera di devozione privata.

CONSERVAZIONE

STATO DI CONSERVAZIONE

Data: 2000

Stato di conservazione: mediocre

Indicazioni specifiche: Necessita di una pulitura e di un risanamento del supporto.

RESTAURI E ANALISI

RESTAURI

Data: 1958

Ente responsabile: SBAS MI

Nome operatore: Crovetti G. - Milano

Ente finanziatore: Comune di Sondrio

CONDIZIONE GIURIDICA E VINCOLI

CONDIZIONE GIURIDICA

Indicazione generica: proprietà privata

FONTI E DOCUMENTI DI RIFERIMENTO

DOCUMENTAZIONE FOTOGRAFICA

Codice univoco della risorsa: SC_OA_40010-00170_IMG-0000255193

Genere: documentazione allegata

Tipo: fotografia b/n

Codice identificativo: n.n.

Nome del file originale: 50471.jpg

COMPILAZIONE

COMPILAZIONE

Anno di redazione: 2000

Ente compilatore: Museo Valtellinese di Storia e Arte

Nome: Fattorini, N.

Funzionario responsabile: Dell'Oca, Angela