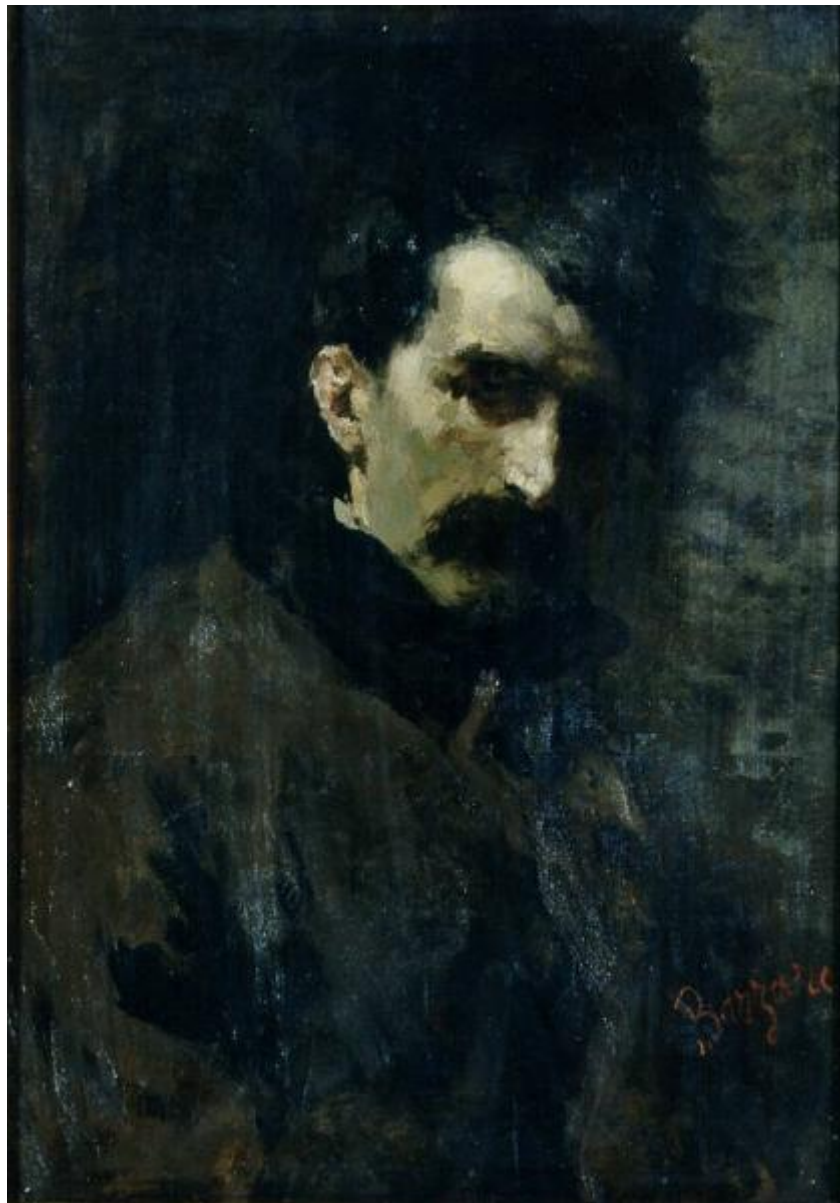


RITRATTO DEL MUSICISTA ALFREDO CATALANI

Bazzaro Leonardo



Link risorsa: <https://www.lombardiabenculturali.it/opere-arte/schede/40010-00256/>

Scheda SIRBeC: <https://www.lombardiabenculturali.it/opere-arte/schede-complete/40010-00256/>

CODICI

Unità operativa: 40010

Numero scheda: 256

Codice scheda: 40010-00256

Tipo scheda: OA

Livello ricerca: C

CODICE UNIVOCO

Codice regione: 03

Numero catalogo generale: 00667696

Ente schedatore: R03/ Museo Valtellinese di Storia e Arte

Ente competente: S27

OGGETTO

Categoria dell'oggetto: pittura

OGGETTO

Definizione: dipinto

Denominazione: ritratto del musicista Alfredo Catalani

Identificazione: opera isolata

QUANTITA'

Numero: 1

Disponibilità del bene: reale

SOGGETTO

Categoria generale: ritratto

Identificazione: RITRATTO DEL MUSICISTA ALFREDO CATALANI

LOCALIZZAZIONE GEOGRAFICO-AMMINISTRATIVA

INDICAZIONE DEL CONTENITORE FISICO

Codice del contenitore fisico: 13823

Categoria del contenitore fisico: architettura

LOCALIZZAZIONE GEOGRAFICO-AMMINISTRATIVA ATTUALE

Stato: Italia

Regione: Lombardia

Provincia: SO

Nome provincia: Sondrio

Codice ISTAT comune: 014061

Comune: Sondrio

COLLOCAZIONE SPECIFICA

Tipologia: palazzo

Qualificazione: nobiliare

Denominazione: Palazzo Sassi De' Lavizzari

Indirizzo: Via Maurizio Quadrio, 27/ p

Denominazione struttura conservativa - livello 1: Museo Valtellinese di Storia e Arte

Tipologia struttura conservativa: museo

Collocazione originaria: SI

Altra denominazione [1 / 3]: Museo Valtellinese di Storia e Arte

Altra denominazione [2 / 3]: Palazzo Sassi (già)

Altra denominazione [3 / 3]: Museo Valtellinese di Storia e Arte

ALTRE LOCALIZZAZIONI GEOGRAFICO-AMMINISTRATIVE

Tipo di localizzazione: luogo di provenienza/collocazione precedente

LOCALIZZAZIONE GEOGRAFICO-AMMINISTRATIVA

Stato: Italia

Regione: Lombardia

Provincia: SO

Comune: Sondrio

DATI PATRIMONIALI E COLLEZIONI

INVENTARIO

Data: 1984

Numero: 50099

CRONOLOGIA

CRONOLOGIA GENERICA

Secolo: sec. XIX

Frazione di secolo: fine

CRONOLOGIA SPECIFICA

Da: 1890

Validità: post

A: 1899

Validità: ante

Motivazione cronologia: contesto

DEFINIZIONE CULTURALE

AUTORE

Nome di persona o ente: Bazzaro Leonardo

Tipo intestazione: P

Dati anagrafici/Periodo di attività: 1853/ 1937

Codice scheda autore: IC010-02037

Motivazione dell'attribuzione: firma

DATI TECNICI

MATERIA E TECNICA

Materia: olio su tela

MISURE

Unità: cm

Altezza: 70

Larghezza: 50

Indicazioni sul soggetto: RITRATTI

CONSERVAZIONE

STATO DI CONSERVAZIONE

Data: 2000

Stato di conservazione: buono

Indicazioni specifiche: .

CONDIZIONE GIURIDICA E VINCOLI

CONDIZIONE GIURIDICA

Indicazione generica: proprietà Ente pubblico territoriale

Indicazione specifica: Comune di Sondrio

Indirizzo: Piazza Campello, 1 - 23100 Sondrio

ACQUISIZIONE

Tipo acquisizione: donazione

FONTI E DOCUMENTI DI RIFERIMENTO

DOCUMENTAZIONE FOTOGRAFICA

Codice univoco della risorsa: SC_OA_40010-00256_IMG-0000256119

Genere: documentazione allegata

Tipo: fotografia colore

Codice identificativo: n.n.

Nome del file originale: 50099.jpg

BIBLIOGRAFIA

Genere: bibliografia specifica

Titolo contributo: Catalogo Bolaffi della pittura italiana dell'Ottocento

Luogo di edizione: Milano

Anno di edizione: 1982

V., pp., nn.: pp. 19-20

COMPILAZIONE

COMPILAZIONE

Anno di redazione: 2000

Ente compilatore: Museo Valtellinese di Storia e Arte

Nome: Sartoris, G.

Funzionario responsabile: Dell'Oca, Angela