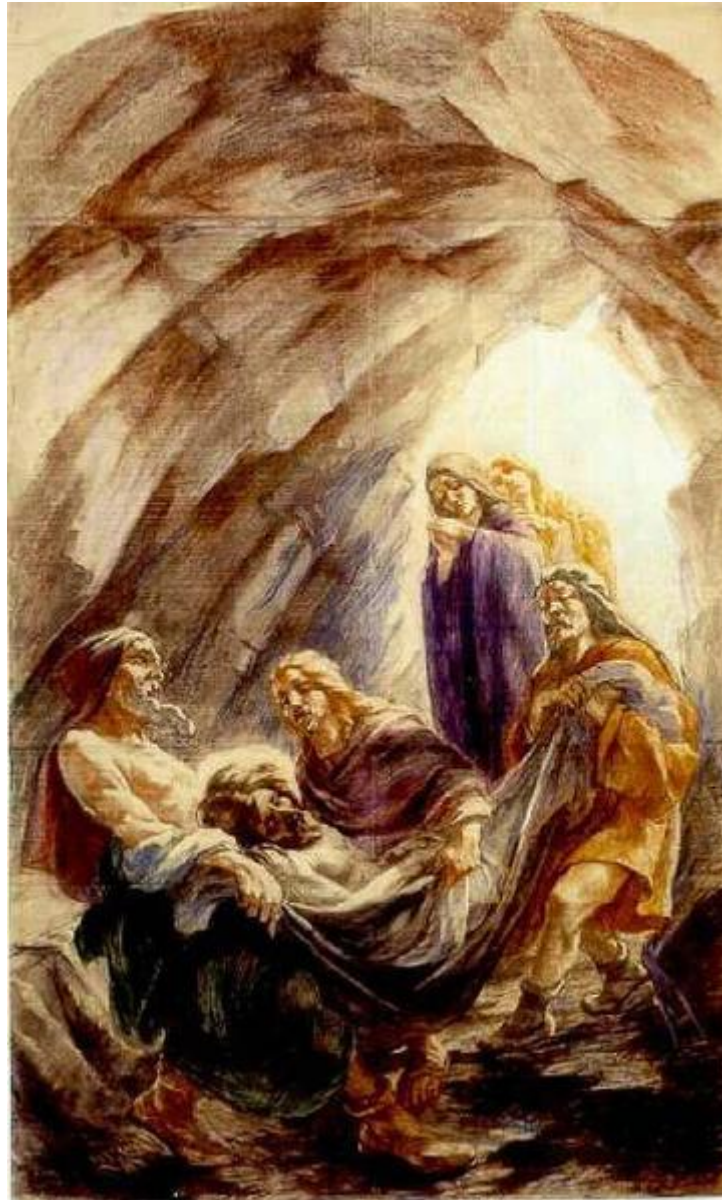


SACRA FAMIGLIA

Fumagalli Eliseo



Link risorsa: <https://www.lombardiabeniculturali.it/opere-arte/schede/40010-00293/>

Scheda SIRBeC: <https://www.lombardiabeniculturali.it/opere-arte/schede-complete/40010-00293/>

CODICI

Unità operativa: 40010

Numero scheda: 293

Codice scheda: 40010-00293

Tipo scheda: OA

Livello ricerca: C

CODICE UNIVOCO

Codice regione: 03

Numero catalogo generale: 00667711

Ente schedatore: R03/ Museo Valtellinese di Storia e Arte

Ente competente: S27

OGGETTO

Categoria dell'oggetto: disegno

OGGETTO

Definizione: disegno

Tipologia: preparatorio

Identificazione: opera isolata

Disponibilità del bene: reale

SOGGETTO

Categoria generale: sacro

Identificazione: SACRA FAMIGLIA

LOCALIZZAZIONE GEOGRAFICO-AMMINISTRATIVA

INDICAZIONE DEL CONTENITORE FISICO

Codice del contenitore fisico: 13823

Categoria del contenitore fisico: architettura

LOCALIZZAZIONE GEOGRAFICO-AMMINISTRATIVA ATTUALE

Stato: Italia

Regione: Lombardia

Provincia: SO

Nome provincia: Sondrio

Codice ISTAT comune: 014061

Comune: Sondrio

COLLOCAZIONE SPECIFICA

Tipologia: palazzo

Qualificazione: nobiliare

Denominazione: Palazzo Sassi De' Lavizzari

Indirizzo: Via Maurizio Quadrio, 27/ p

Denominazione struttura conservativa - livello 1: Museo Valtellinese di Storia e Arte

Tipologia struttura conservativa: museo

Collocazione originaria: SI

Altra denominazione [1 / 3]: Museo Valtellinese di Storia e Arte

Altra denominazione [2 / 3]: Palazzo Sassi (già)

Altra denominazione [3 / 3]: Museo Valtellinese di Storia e Arte

ALTRE LOCALIZZAZIONI GEOGRAFICO-AMMINISTRATIVE

Tipo di localizzazione: luogo di provenienza/collocazione precedente

LOCALIZZAZIONE GEOGRAFICO-AMMINISTRATIVA

Stato: Italia

Regione: Lombardia

Provincia: SO

Comune: Delebio

COLLOCAZIONE SPECIFICA

Tipologia: casa

Qualificazione: privata

Denominazione: Casa Fumagalli

DATA

Data uscita: 1964

DATI PATRIMONIALI E COLLEZIONI

INVENTARIO

Data: 2001

Numero: 50513

RAPPORTO

RAPPORTO BENE FINALE/ORIGINALE

Stadio bene in esame: cartone

Bene finale/originale: olio su tela

Soggetto bene finale/originale: Sacra Famiglia

Autore bene finale/originale: Fumagalli Eliseo

Collocazione bene finale/originale: Buglio in Monte

CRONOLOGIA

CRONOLOGIA GENERICA

Secolo: sec. XX

Frazione di secolo: primo quarto

CRONOLOGIA SPECIFICA

Da: 1913

A: 1913

Motivazione cronologia: documentazione

DEFINIZIONE CULTURALE

AUTORE

Nome di persona o ente: Fumagalli Eliseo

Tipo intestazione: P

Dati anagrafici/Periodo di attività: 1887/ 1943

Codice scheda autore: 1i010-00010

Motivazione dell'attribuzione: documentazione

DATI TECNICI

MATERIA E TECNICA

Materia: carboncino con rialzi a gessetto bianco su cartoncino

MISURE

Unità: cm

Altezza: 182

Larghezza: 129

Specifiche: Segni di quadrettatura

Indicazioni sul soggetto: PERSONAGGI

DATI ANALITICI

Notizie storico-critiche

Il cartone sembra un primo pensiero per il dipinto ad olio ora a Buglio in Monte. Il cartone presenta due figure di santi ai lati e la Sacra Famiglia che occupa quasi tutta la composizione. Nel dipinto invece scompaiono le due figure di santi e si dà maggiore spazio all'ambientazione: quello che era solo un accenno di scala nel cartone diventa nel quadro uno scalone con un vaso con gigli bianchi e colombe in primo piano. Esiste anche un affresco con identico soggetto realizzato per la Casa di Riposo di Delebio.

CONSERVAZIONE

STATO DI CONSERVAZIONE

Data: 2001

Stato di conservazione: discreto

Indicazioni specifiche: .

CONDIZIONE GIURIDICA E VINCOLI

CONDIZIONE GIURIDICA

Indicazione generica: proprietà Ente pubblico territoriale

Indicazione specifica: Comune di Sondrio

Indirizzo: Piazza Campello, 1 - 23100 Sondrio

ACQUISIZIONE

Tipo acquisizione: acquisto

Nome: Fumagalli Geremia

Data acquisizione: 1969

Luogo acquisizione: Sondrio

FONTI E DOCUMENTI DI RIFERIMENTO

DOCUMENTAZIONE FOTOGRAFICA [1 / 4]

Genere: documentazione esistente

Tipo: diapositiva colore

Codice identificativo: n.n.

Specifiche: <CONV302> da rivedere - proviene da FTA

DOCUMENTAZIONE FOTOGRAFICA [2 / 4]

Codice univoco della risorsa: SC_OA_40010-00293_IMG-0000256508

Genere: documentazione allegata

Tipo: fotografia digitale

Codice identificativo: 50512

Specifiche: <CONV302> da rivedere - proviene da IMR

Nome del file originale: 50512.jpg

DOCUMENTAZIONE FOTOGRAFICA [3 / 4]

Codice univoco della risorsa: SC_OA_40010-00293_IMG-0000256509

Genere: documentazione allegata

Tipo: fotografia digitale

Codice identificativo: 50513bis

Specifiche: <CONV302> da rivedere - proviene da IMR

Visibilità immagine: 1

Nome del file originale: 50513bis.jpg

DOCUMENTAZIONE FOTOGRAFICA [4 / 4]

Codice univoco della risorsa: SC_OA_40010-00293_IMG-0000256510

Genere: documentazione allegata

Tipo: fotografia digitale

Codice identificativo: 50513tris

Specifiche: <CONV302> da rivedere - proviene da IMR

Visibilità immagine: 1

Nome del file originale: 50513tris.jpg

BIBLIOGRAFIA [1 / 2]

Genere: bibliografia specifica

Autore: Fumagalli G.

Titolo contributo: Il pittore Eliseo Fumagalli: la vita e le opere. in: Corriere della Valtellina, 16 maggio 1964

Luogo di edizione: Sondrio

Anno di edizione: 1964

V., pp., nn.: p. 3

BIBLIOGRAFIA [2 / 2]

Genere: bibliografia specifica

Autore: Magoni P.

Titolo contribuito: La grande pittura valtellinese: Eliseo Fumagalli. in: Rassegna economica della provincia di Sondrio

Luogo di edizione: Sondrio

Anno di edizione: 1996

V., pp., nn.: 39-42

MOSTRE

Titolo: Eliseo Fumagalli

Numero opera nel catalogo: 6 - studi e composizioni

Luogo, sede espositiva, data: Sondrio, , 1964

COMPILAZIONE

COMPILAZIONE

Anno di redazione: 2001

Ente compilatore: Museo Valtellinese di Storia e Arte

Nome: Sartoris, G.

Funzionario responsabile: Dell'Oca, Angela