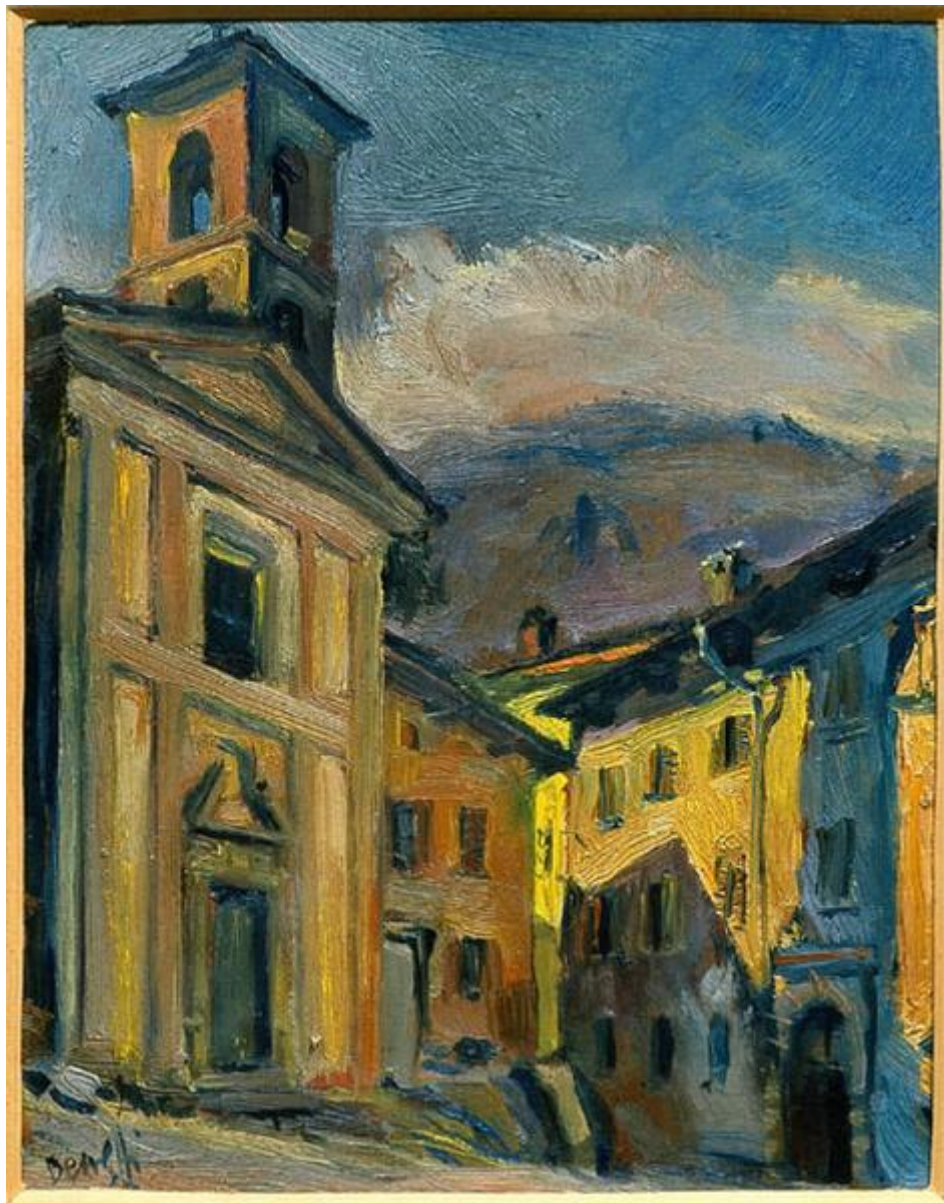


CHIESA DELL'ANGELO CUSTODE

Benetti Livio



Link risorsa: <https://www.lombardiabeniculturali.it/opere-arte/schede/40010-00343/>

Scheda SIRBeC: <https://www.lombardiabeniculturali.it/opere-arte/schede-complete/40010-00343/>

CODICI

Unità operativa: 40010

Numero scheda: 343

Codice scheda: 40010-00343

Tipo scheda: OA

Livello ricerca: C

CODICE UNIVOCO

Codice regione: 03

Numero catalogo generale: 00667758

Ente schedatore: R03/ Museo Valtellinese di Storia e Arte

Ente competente: S27

OGGETTO

Categoria dell'oggetto: pittura

OGGETTO

Definizione: dipinto

Identificazione: opera isolata

QUANTITA'

Numero: 1

Disponibilità del bene: reale

SOGGETTO

Categoria generale: paesaggio

Identificazione: CHIESA DELL'ANGELO CUSTODE

LOCALIZZAZIONE GEOGRAFICO-AMMINISTRATIVA

INDICAZIONE DEL CONTENITORE FISICO

Codice del contenitore fisico: 13823

Categoria del contenitore fisico: architettura

LOCALIZZAZIONE GEOGRAFICO-AMMINISTRATIVA ATTUALE

Stato: Italia

Regione: Lombardia

Provincia: SO

Nome provincia: Sondrio

Codice ISTAT comune: 014061

Comune: Sondrio

COLLOCAZIONE SPECIFICA

Tipologia: palazzo

Qualificazione: nobiliare

Denominazione: Palazzo Sassi De' Lavizzari

Indirizzo: Via Maurizio Quadrio, 27/ p

Denominazione struttura conservativa - livello 1: Museo Valtellinese di Storia e Arte

Tipologia struttura conservativa: museo

Collocazione originaria: SI

Altra denominazione [1 / 3]: Museo Valtellinese di Storia e Arte

Altra denominazione [2 / 3]: Palazzo Sassi (già)

Altra denominazione [3 / 3]: Museo Valtellinese di Storia e Arte

ALTRE LOCALIZZAZIONI GEOGRAFICO-AMMINISTRATIVE

Tipo di localizzazione: luogo di provenienza/collocazione precedente

LOCALIZZAZIONE GEOGRAFICO-AMMINISTRATIVA

Stato: Italia

Regione: Lombardia

Provincia: SO

Comune: Sondrio

COLLOCAZIONE SPECIFICA

Tipologia: casa

Qualificazione: privata

Denominazione: Casa Benetti

DATI PATRIMONIALI E COLLEZIONI

INVENTARIO

Data: 1984

Numero: 50419

CRONOLOGIA

CRONOLOGIA GENERICA

Secolo: sec. XX

Frazione di secolo: terzo quarto

CRONOLOGIA SPECIFICA

Da: 1950

A: 1975

Motivazione cronologia: tradizione orale (famiglia dell'artista)

DEFINIZIONE CULTURALE

AUTORE

Nome di persona o ente: Benetti Livio

Tipo intestazione: P

Dati anagrafici/Periodo di attività: 1915/ 1987

Codice scheda autore: LMD30-48675

Motivazione dell'attribuzione: firma

DATI TECNICI

MATERIA E TECNICA

Materia: olio su masonite

MISURE

Unità: cm

Altezza: 23

Larghezza: 18

Indicazioni sul soggetto: PAESAGGIO

DATI ANALITICI

Notizie storico-critiche

Il paesaggio (naturale o costruito) è tra i temi più ricorrenti nei quadri di Livio Benetti. L'artista pone particolare attenzione agli aspetti più significativi dell'ambiente valtellinese in cui è vissuto fino alla morte: le montagne, il fondovalle, i paesi, gli edifici e i monumenti. Cose semplici, motivi dal vero che rappresentavano di volta in volta una sorprendente scoperta per l'artista di origine trentina.

CONSERVAZIONE

STATO DI CONSERVAZIONE

Data: 2001

Stato di conservazione: buono

Indicazioni specifiche: .

CONDIZIONE GIURIDICA E VINCOLI

CONDIZIONE GIURIDICA

Indicazione generica: proprietà Ente pubblico territoriale

Indicazione specifica: Comune di Sondrio

Indirizzo: Piazza Campello, 1 - 23100 Sondrio

ACQUISIZIONE

Tipo acquisizione: donazione

Nome: Benetti Livio

Luogo acquisizione: Sondrio

FONTI E DOCUMENTI DI RIFERIMENTO

DOCUMENTAZIONE FOTOGRAFICA

Codice univoco della risorsa: SC_OA_40010-00343_IMG-0000257061

Genere: documentazione allegata

Tipo: fotografia colore

Codice identificativo: n.n.

Nome del file originale: 50419.jpg

BIBLIOGRAFIA

Genere: bibliografia specifica

Autore: Caramel L./ Spini G.

Titolo contributo: Livio Benetti

Luogo di edizione: Verona

Anno di edizione: 1997

V., pp., nn.: pp. 11-92

COMPILAZIONE

COMPILAZIONE

Anno di redazione: 2001

Ente compilatore: Museo Valtellinese di Storia e Arte

Nome: Sartoris, G.

Funzionario responsabile: Dell'Oca, Angela