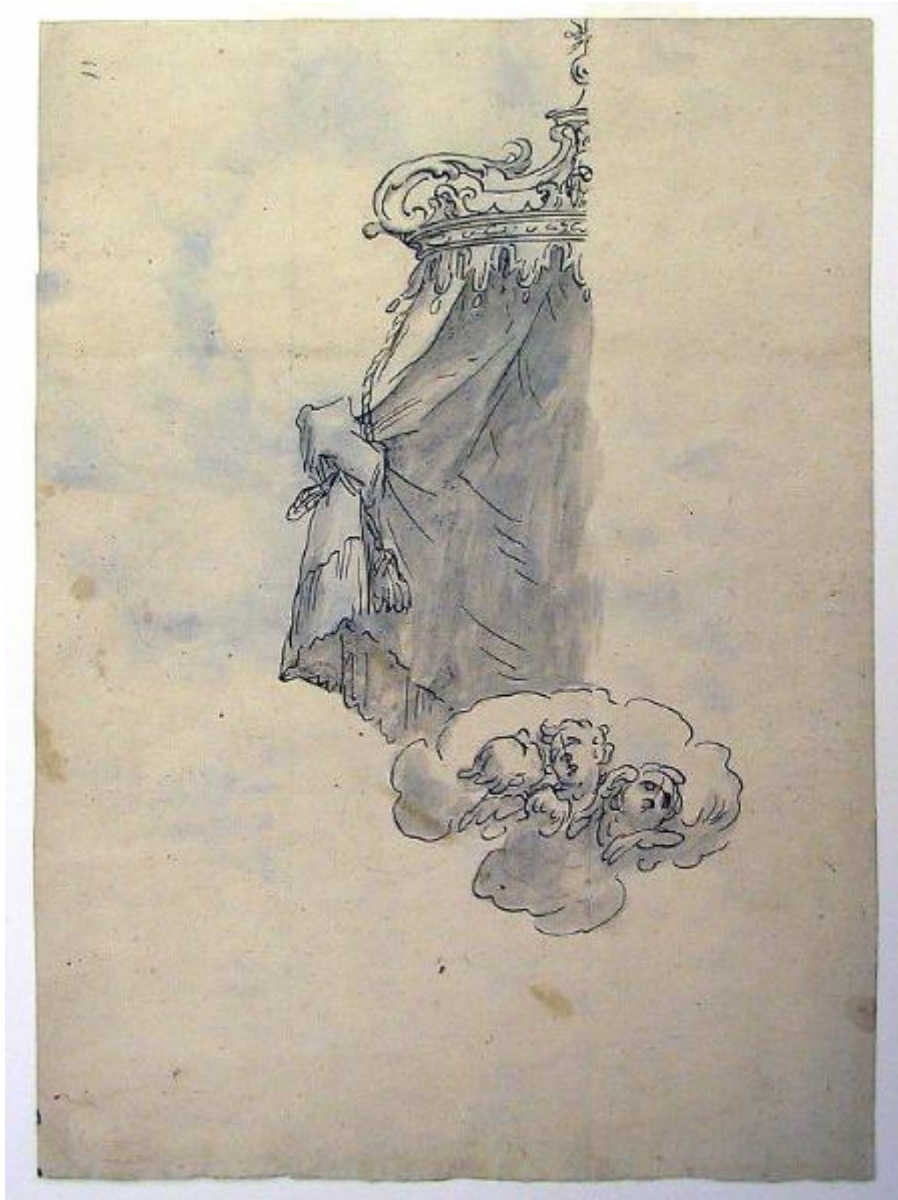


# Baldacchino

Ligari Cesare



Link risorsa: <https://www.lombardiabenculturali.it/opere-arte/schede/40030-00006/>

Scheda SIRBeC: <https://www.lombardiabenculturali.it/opere-arte/schede-complete/40030-00006/>

## CODICI

Unità operativa: 40030

Numero scheda: 6

Codice scheda: 40030-00006

Tipo scheda: D

Livello ricerca: C

### CODICE UNIVOCO

Codice regione: 03

Numero catalogo generale: 00045203

Ente schedatore: R03/ Museo Valtellinese di Storia e Arte

Ente competente: S27

## RELAZIONI

### RELAZIONI CON ALTRI BENI [1 / 2]

Tipo relazione: correlazione

Tipo scheda: OA

Codice IDK della scheda correlata: 40030-00006

### RELAZIONI CON ALTRI BENI [2 / 2]

Tipo relazione: è compreso

Tipo scheda: COL

Codice IDK della scheda correlata: COL-LMD30-0000005

## OGGETTO

Categoria dell'oggetto: disegno

### OGGETTO

Definizione: disegno

Denominazione: baldacchino per il Santissimo Sacramento

Identificazione: opera isolata

Disponibilità del bene: reale

### SOGGETTO

Categoria generale: architettura

Identificazione: Baldacchino

## LOCALIZZAZIONE GEOGRAFICO-AMMINISTRATIVA

### INDICAZIONE DEL CONTENITORE FISICO

Codice del contenitore fisico: 13823

Categoria del contenitore fisico: architettura

### LOCALIZZAZIONE GEOGRAFICO-AMMINISTRATIVA ATTUALE

Stato: Italia

Regione: Lombardia

Provincia: SO

Nome provincia: Sondrio

Codice ISTAT comune: 014061

Comune: Sondrio

### COLLOCAZIONE SPECIFICA

Tipologia: palazzo

Qualificazione: nobiliare

Denominazione: Palazzo Sassi De' Lavizzari

Indirizzo: Via Maurizio Quadrio, 27/ p

Denominazione struttura conservativa - livello 1: Museo Valtellinese di Storia e Arte

Tipologia struttura conservativa: museo

Collocazione originaria: SI

Altra denominazione [1 / 3]: Museo Valtellinese di Storia e Arte

Altra denominazione [2 / 3]: Palazzo Sassi (già)

Altra denominazione [3 / 3]: Museo Valtellinese di Storia e Arte

## ALTRE LOCALIZZAZIONI GEOGRAFICO-AMMINISTRATIVE

Tipo di localizzazione: luogo di provenienza/collocazione precedente

### LOCALIZZAZIONE GEOGRAFICO-AMMINISTRATIVA

Stato: Italia

Regione: Lombardia

Provincia: SO

Comune: Sondrio

### **COLLOCAZIONE SPECIFICA**

Tipologia: casa

Qualificazione: privata

Denominazione: Casa Ligari

Denominazione struttura conservativa - livello 1: Studio ligariano

### **DATA**

Data uscita: 1935

## **DATI PATRIMONIALI E COLLEZIONI**

### **INVENTARIO**

Data: 1984

Numero: N.I.L.4

### **COLLEZIONI**

Denominazione: Fondo Ligari

## **CRONOLOGIA**

### **CRONOLOGIA GENERICA**

Secolo: sec. XVIII

### **CRONOLOGIA SPECIFICA**

Da: 1756

Validità: (?)

A: 1756

Validità: (?)

Motivazione cronologia: documentazione

## **DEFINIZIONE CULTURALE**

### **AUTORE**

Ruolo: disegnatore

Nome di persona o ente: Ligari Cesare

Tipo intestazione: P

Dati anagrafici/Periodo di attività: 1716/ 1770

Codice scheda autore: RL010-01277

Motivazione dell'attribuzione: documentazione

### **COMMITTENZA**

Data: 1756 (?)

Nome: parroco di Chiesa Valmalenco (?)

Fonte: Mastro N, c. 165v

## **DATI TECNICI**

### **MATERIA E TECNICA**

Materia: penna, inchiostro bruno-nero, acquarello grigio su carta

### **MISURE**

Unità: mm

Altezza: 320

Larghezza: 280

Indicazioni sul soggetto: SUPPELLETTILI ECCLESIASTICHE

## **DATI ANALITICI**

Notizie storico-critiche

Il disegno raffigura una variante semplificata, priva di angeli, di quello contrassegnato N.I.L. 5 probabilmente per aderire alla richiesta di riduzione di prezzo del committente. In Mastro N (c. 165v) Cesare annota: "Adì 30 novembre [1756] è consegnato [al curato di Chiesa in Valmalenco] il disegno fatto per ornamento del baldacchinetto da farsi a intaglio, con alcune testine di cherubini, tutto acquerellato e disegnato in netto ed in misura"

## **CONSERVAZIONE**

### **STATO DI CONSERVAZIONE**

Data: 1978/12/15

Stato di conservazione: buono

Indicazioni specifiche: Qualche chiazza color lilla

Fonte: Scheda sbas 45203

## **RESTAURI E ANALISI**

## RESTAURI

Data: 1994

Ente responsabile: SBAS MI

Nome operatore: Perugini C./ Allodi E. - Brescia

Ente finanziatore: R03

## CONDIZIONE GIURIDICA E VINCOLI

### CONDIZIONE GIURIDICA

Indicazione generica: proprietà Ente pubblico territoriale

Indicazione specifica: Comune di Sondrio

Indirizzo: Piazza Campello, 1 - 23100 Sondrio

### ACQUISIZIONE

Tipo acquisizione: Donazione

Nome: Eredi Gianoli Giuseppe

Data acquisizione: 1948

Luogo acquisizione: Sondrio

## FONTI E DOCUMENTI DI RIFERIMENTO

### DOCUMENTAZIONE FOTOGRAFICA

Codice univoco della risorsa: SC\_D\_40030-00006\_IMG-0000253250

Genere: documentazione allegata

Tipo: fotografia b/n

Codice identificativo: af sbas mi 70085

Nome del file originale: 4.jpg

### FONTI E DOCUMENTI

Genere: documentazione esistente

Tipo: libro mastro

Autore: Ligari Cesare

Denominazione: Mastro N

Data: 1756/11/30

Foglio Carta: c. 165v

Nome dell'archivio: Fondo Ligari

**BIBLIOGRAFIA [1 / 4]**

Genere: bibliografia specifica

Autore: Bassi C.

Titolo contribuito: I Pittori Ligari di Sondrio

Luogo di edizione: Como

Anno di edizione: 1930

V., pp., nn.: p. 33

**BIBLIOGRAFIA [2 / 4]**

Genere: bibliografia specifica

Autore: Meli Bassi L.

Titolo contribuito: Disegni dei Ligari dalle collezioni del Museo Valtellinese di Storia e d'Arte di Sondrio

Luogo di edizione: Lecco

Anno di edizione: 1982

V., pp., nn.: p.122

**BIBLIOGRAFIA [3 / 4]**

Genere: bibliografia specifica

Autore: Giordano L.

Titolo contribuito: Pietro Ligari o la professione dell'artista

Luogo di edizione: Brescia

Anno di edizione: 1998

V., pp., nn.: p.179

V., tavv., figg.: 8.11

**BIBLIOGRAFIA [4 / 4]**

Genere: bibliografia specifica

Autore: Gianoli G.B.

Titolo contribuito: Le raccolte della Biblioteca Civica "Pio Rajna" di Sondrio

Luogo di edizione: Sondrio

Anno di edizione: 1964

**MOSTRE**

Titolo: I Ligari Disegni architettonici e delle arti applicate

Numero opera nel catalogo: 8.11

Luogo, sede espositiva, data: Sondrio, , 1998/1999

## COMPILAZIONE

### COMPILAZIONE

Anno di redazione: 2000

Ente compilatore: Museo Valtellinese di Storia e Arte

Nome: Franchetti, F.

Funzionario responsabile: Dell'Oca, Angela