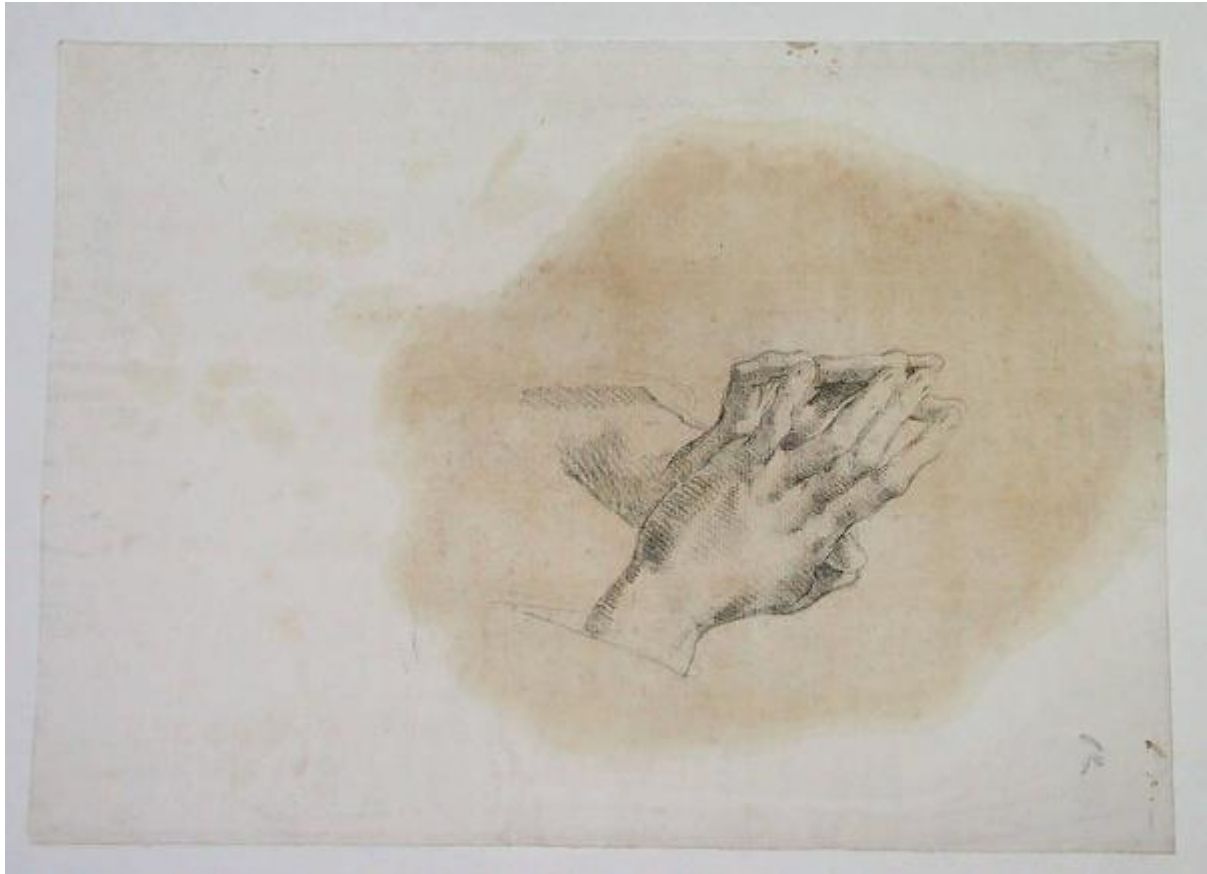


Mani

Ligari Cesare



Link risorsa: <https://www.lombardiabeniculturali.it/opere-arte/schede/40030-00040/>

Scheda SIRBeC: <https://www.lombardiabeniculturali.it/opere-arte/schede-complete/40030-00040/>

CODICI

Unità operativa: 40030

Numero scheda: 40

Codice scheda: 40030-00040

Tipo scheda: D

Livello ricerca: C

CODICE UNIVOCO

Codice regione: 03

Numero catalogo generale: 00047873

Ente schedatore: R03/ Museo Valtellinese di Storia e Arte

Ente competente: S27

RELAZIONI

RELAZIONI CON ALTRI BENI

Tipo relazione: è compreso

Tipo scheda: COL

Codice IDK della scheda correlata: COL-LMD30-0000005

OGGETTO

Categoria dell'oggetto: disegno

OGGETTO

Definizione: disegno

Denominazione: mani maschili congiunte

Identificazione: opera isolata

Disponibilità del bene: reale

SOGGETTO

Categoria generale: architettura

Identificazione: Mani

LOCALIZZAZIONE GEOGRAFICO-AMMINISTRATIVA

INDICAZIONE DEL CONTENITORE FISICO

Codice del contenitore fisico: 13823

Categoria del contenitore fisico: architettura

LOCALIZZAZIONE GEOGRAFICO-AMMINISTRATIVA ATTUALE

Stato: Italia

Regione: Lombardia

Provincia: SO

Nome provincia: Sondrio

Codice ISTAT comune: 014061

Comune: Sondrio

COLLOCAZIONE SPECIFICA

Tipologia: palazzo

Qualificazione: nobiliare

Denominazione: Palazzo Sassi De' Lavizzari

Indirizzo: Via Maurizio Quadrio, 27/ p

Denominazione struttura conservativa - livello 1: Museo Valtellinese di Storia e Arte

Tipologia struttura conservativa: museo

Collocazione originaria: SI

Altra denominazione [1 / 3]: Museo Valtellinese di Storia e Arte

Altra denominazione [2 / 3]: Palazzo Sassi (già)

Altra denominazione [3 / 3]: Museo Valtellinese di Storia e Arte

ALTRE LOCALIZZAZIONI GEOGRAFICO-AMMINISTRATIVE

Tipo di localizzazione: luogo di provenienza/collocazione precedente

LOCALIZZAZIONE GEOGRAFICO-AMMINISTRATIVA

Stato: Italia

Regione: Lombardia

Provincia: SO

Comune: Sondrio

COLLOCAZIONE SPECIFICA

Tipologia: casa

Qualificazione: privata

Denominazione: Casa Ligari

Denominazione struttura conservativa - livello 1: Studio ligure

DATA

Data uscita: 1935

DATI PATRIMONIALI E COLLEZIONI

INVENTARIO

Data: 1984

Numero: N.I.L.116

STIMA

COLLEZIONI

Denominazione: Fondo Ligari

RAPPORTO

RAPPORTO BENE FINALE/ORIGINALE

Stadio bene in esame: disegno preparatorio

Bene finale/originale: pala d'altare

Soggetto bene finale/originale: Crocifisso con cinque santi francescani

Autore bene finale/originale: Ligari Cesare

Datazione bene finale/originale: 1739

Collocazione bene finale/originale: SO/ Gallivaggio/ Santuario dell' Apparizione

CRONOLOGIA

CRONOLOGIA GENERICA

Secolo: sec. XVIII

CRONOLOGIA SPECIFICA

Da: 1739

Validità: ca.

A: 1739

Validità: ca.

Motivazione cronologia: contesto

DEFINIZIONE CULTURALE

AUTORE

Ruolo: disegnatore

Nome di persona o ente: Ligari Cesare

Tipo intestazione: P

Dati anagrafici/Periodo di attività: 1716/ 1770

Codice scheda autore: RL010-01277

Motivazione dell'attribuzione: documentazione

DATI TECNICI

MATERIA E TECNICA

Materia: matita su carta preparata a tinta bruno-giallastra

MISURE

Unità: mm

Altezza: 286

Larghezza: 206

Filigrana: delfino inarcato

Indicazioni sul soggetto: PARTI ANATOMICHE

DATI ANALITICI

Notizie storico-critiche

Le mani sono identiche a quelle del santo di destra nel "Crocifisso" di Gallivaggio, dipinta da Cesare nel 1739, e molto simili a quelle del pellegrino di destra della "Cena in Emaus" di Torino, anteriore al 1746.

CONSERVAZIONE

STATO DI CONSERVAZIONE

Data: 1979/11/20

Stato di conservazione: buono

Indicazioni specifiche: Macchie della preparazione

Fonte: Scheda sbas 47873

RESTAURI E ANALISI

RESTAURI

Data: 1981

Ente responsabile: SBAS MI

Nome operatore: Istituto Nazionale per la Grafica - Roma

Ente finanziatore: Comune di Sondrio

CONDIZIONE GIURIDICA E VINCOLI

CONDIZIONE GIURIDICA

Indicazione generica: proprietà Ente pubblico territoriale

Indicazione specifica: Comune di Sondrio

Indirizzo: Piazza Campello, 1 - 23100 Sondrio

ACQUISIZIONE

Tipo acquisizione: Donazione

Nome: Eredi Gianoli Giuseppe

Data acquisizione: 1948

Luogo acquisizione: Sondrio

FONTI E DOCUMENTI DI RIFERIMENTO

DOCUMENTAZIONE FOTOGRAFICA [1 / 3]

Genere: documentazione allegata

Tipo: fotografia digitale colore

Codice identificativo: 116b

Specifiche: <CONV302> da rivedere - proviene da IMR

Visibilità immagine: 1

Nome del file originale: 116b.jpg

DOCUMENTAZIONE FOTOGRAFICA [2 / 3]

Genere: documentazione esistente

Tipo: fotografia b/n

Codice identificativo: af sbas mi 70217

Specifiche: <CONV302> da rivedere - proviene da FTA

DOCUMENTAZIONE FOTOGRAFICA [3 / 3]

Codice univoco della risorsa: SC_D_40030-00040_IMG-0000253654

Genere: documentazione allegata

Tipo: fotografia digitale colore

Codice identificativo: 116

Specifiche: <CONV302> da rivedere - proviene da IMR

Nome del file originale: 116.jpg

BIBLIOGRAFIA [1 / 2]

Genere: bibliografia specifica

Autore: Gnoli Lenzi M.

Titolo contribuito: Inventario degli oggetti d'arte d'Italia. IX Provincia di Sondrio

Luogo di edizione: Roma

Anno di edizione: 1938

V., pp., nn.: pp. 279-280

BIBLIOGRAFIA [2 / 2]

Genere: bibliografia specifica

Autore: Meli Bassi L.

Titolo contribuito: Disegni dei Ligari dalle collezioni del Museo Valtellinese di Storia e d'Arte di Sondrio

Luogo di edizione: Lecco

Anno di edizione: 1982

V., pp., nn.: p. 79

V., tavv., figg.: 45

MOSTRE

Titolo: Disegni dei Ligari dalle collezioni del Museo Valtellinese di Storia ed Arte di Sondrio

Numero opera nel catalogo: 45

Luogo, sede espositiva, data: Sondrio, , 1982

COMPILAZIONE

COMPILAZIONE

Anno di redazione: 2000

Ente compilatore: Museo Valtellinese di Storia e Arte

Nome: Franchetti, F.

Funzionario responsabile: Dell'Oca, Angela