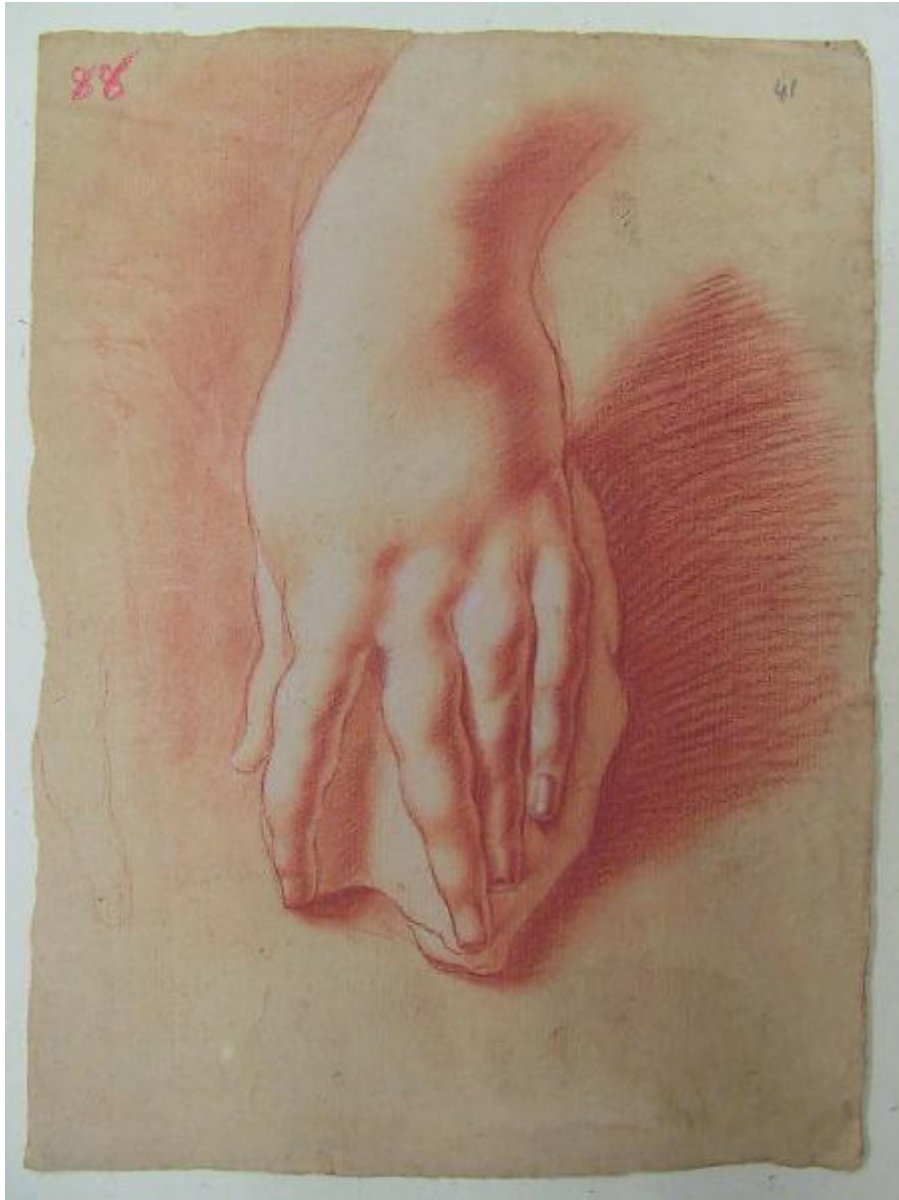


Mano

Ligari Giovanni Pietro; Ligari Cesare; Ligari Vittoria



Link risorsa: <https://www.lombardiabeniculturali.it/opere-arte/schede/40030-00048/>

Scheda SIRBeC: <https://www.lombardiabeniculturali.it/opere-arte/schede-complete/40030-00048/>

CODICI

Unità operativa: 40030

Numero scheda: 48

Codice scheda: 40030-00048

Tipo scheda: D

Livello ricerca: C

CODICE UNIVOCO

Codice regione: 03

Numero catalogo generale: 00047881

Ente schedatore: R03/ Museo Valtellinese di Storia e Arte

Ente competente: S27

RELAZIONI

RELAZIONI CON ALTRI BENI [1 / 2]

Tipo relazione: scheda storica

Specifiche tipo relazione: Data/Autori: 1935 - Botterini L.

Tipo scheda: D

RELAZIONI CON ALTRI BENI [2 / 2]

Tipo relazione: è compreso

Tipo scheda: COL

Codice IDK della scheda correlata: COL-LMD30-0000005

OGGETTO

Categoria dell'oggetto: disegno

OGGETTO

Definizione: disegno

Denominazione: mano destra femminile

Identificazione: opera isolata

Disponibilità del bene: reale

SOGGETTO

Categoria generale: essere umano e uomo in generale

Identificazione: Mano

LOCALIZZAZIONE GEOGRAFICO-AMMINISTRATIVA

INDICAZIONE DEL CONTENITORE FISICO

Codice del contenitore fisico: 13823

Categoria del contenitore fisico: architettura

LOCALIZZAZIONE GEOGRAFICO-AMMINISTRATIVA ATTUALE

Stato: Italia

Regione: Lombardia

Provincia: SO

Nome provincia: Sondrio

Codice ISTAT comune: 014061

Comune: Sondrio

COLLOCAZIONE SPECIFICA

Tipologia: palazzo

Qualificazione: nobiliare

Denominazione: Palazzo Sassi De' Lavizzari

Indirizzo: Via Maurizio Quadrio, 27/ p

Denominazione struttura conservativa - livello 1: Museo Valtellinese di Storia e Arte

Tipologia struttura conservativa: museo

Collocazione originaria: SI

Altra denominazione [1 / 3]: Museo Valtellinese di Storia e Arte

Altra denominazione [2 / 3]: Palazzo Sassi (già)

Altra denominazione [3 / 3]: Museo Valtellinese di Storia e Arte

ALTRE LOCALIZZAZIONI GEOGRAFICO-AMMINISTRATIVE

Tipo di localizzazione: luogo di provenienza/collocazione precedente

LOCALIZZAZIONE GEOGRAFICO-AMMINISTRATIVA

Stato: Italia

Regione: Lombardia

Provincia: SO

Comune: Sondrio

COLLOCAZIONE SPECIFICA

Tipologia: casa

Qualificazione: privata

Denominazione: Casa Ligari

Denominazione struttura conservativa - livello 1: Studio ligariano

DATA

Data uscita: 1935

DATI PATRIMONIALI E COLLEZIONI

INVENTARIO

Data: 1984

Numero: N.I.L.124

COLLEZIONI

Denominazione: Fondo Ligari

CRONOLOGIA

CRONOLOGIA GENERICA [1 / 2]

Secolo: sec. XVIII

Frazione di secolo: secondo quarto

CRONOLOGIA SPECIFICA [1 / 2]

Da: 1725

Validità: post

A: 1749

Validità: ante

CRONOLOGIA GENERICA [2 / 2]

Secolo: sec. XVIII

Frazione di secolo: terzo quarto

CRONOLOGIA SPECIFICA [2 / 2]

Da: 1750

Validità: post

A: 1774

Validità: ante

Motivazione cronologia: contesto

Motivazione cronologia: contesto

DEFINIZIONE CULTURALE

AUTORE [1 / 3]

Ruolo: disegnatore

Nome di persona o ente: Ligari Giovanni Pietro

Tipo intestazione: P

Dati anagrafici/Periodo di attività: 1686/ 1752

Codice scheda autore: RL010-01278

Motivazione dell'attribuzione: documentazione

AUTORE [2 / 3]

Ruolo: disegnatore

Nome di persona o ente: Ligari Cesare

Tipo intestazione: P

Dati anagrafici/Periodo di attività: 1716/ 1770

Codice scheda autore: RL010-01277

Motivazione dell'attribuzione: documentazione

AUTORE [3 / 3]

Ruolo: disegnatore

Nome di persona o ente: Ligari Vittoria

Tipo intestazione: P

Dati anagrafici/Periodo di attività: 1713/ 1783

Codice scheda autore: RL010-01279

Motivazione dell'attribuzione: documentazione

DATI TECNICI

MATERIA E TECNICA

Materia: sanguigna, gessetto e sfumino su carta preparata beige

MISURE

Unità: mm

Altezza: 210

Larghezza: 270

Indicazioni sul soggetto: PARTI ANATOMICHE

DATI ANALITICI

Notizie storico-critiche

La base a guisa di zoccolo su cui posa la mano fa pensare a un modello di gesso, di cui è copia meramente accademica (vedi disegno N.I.L. 102)

CONSERVAZIONE

STATO DI CONSERVAZIONE

Data: 2000

Stato di conservazione: buono

CONDIZIONE GIURIDICA E VINCOLI

CONDIZIONE GIURIDICA

Indicazione generica: proprietà Ente pubblico territoriale

Indicazione specifica: Comune di Sondrio

Indirizzo: Piazza Campello, 1 - 23100 Sondrio

ACQUISIZIONE

Tipo acquisizione: Donazione

Nome: Eredi Gianoli Giuseppe

Data acquisizione: 1948

Luogo acquisizione: Sondrio

FONTI E DOCUMENTI DI RIFERIMENTO

DOCUMENTAZIONE FOTOGRAFICA

Codice univoco della risorsa: SC_D_40030-00048_IMG-0000253765

Genere: documentazione allegata

Tipo: fotografia b/n

Codice identificativo: af sbas mi 70226

Nome del file originale: 124.jpg

BIBLIOGRAFIA

Genere: bibliografia specifica

Autore: Gnoli Lenzi M.

Titolo contribuito: Inventario degli oggetti d'arte d'Italia. IX Provincia di Sondrio

Luogo di edizione: Roma

Anno di edizione: 1938

V., pp., nn.: vedi scheda 40

COMPILAZIONE

COMPILAZIONE

Anno di redazione: 2000

Ente compilatore: Museo Valtellinese di Storia e Arte

Nome: Franchetti, F.

Funzionario responsabile: Dell'Oca, Angela