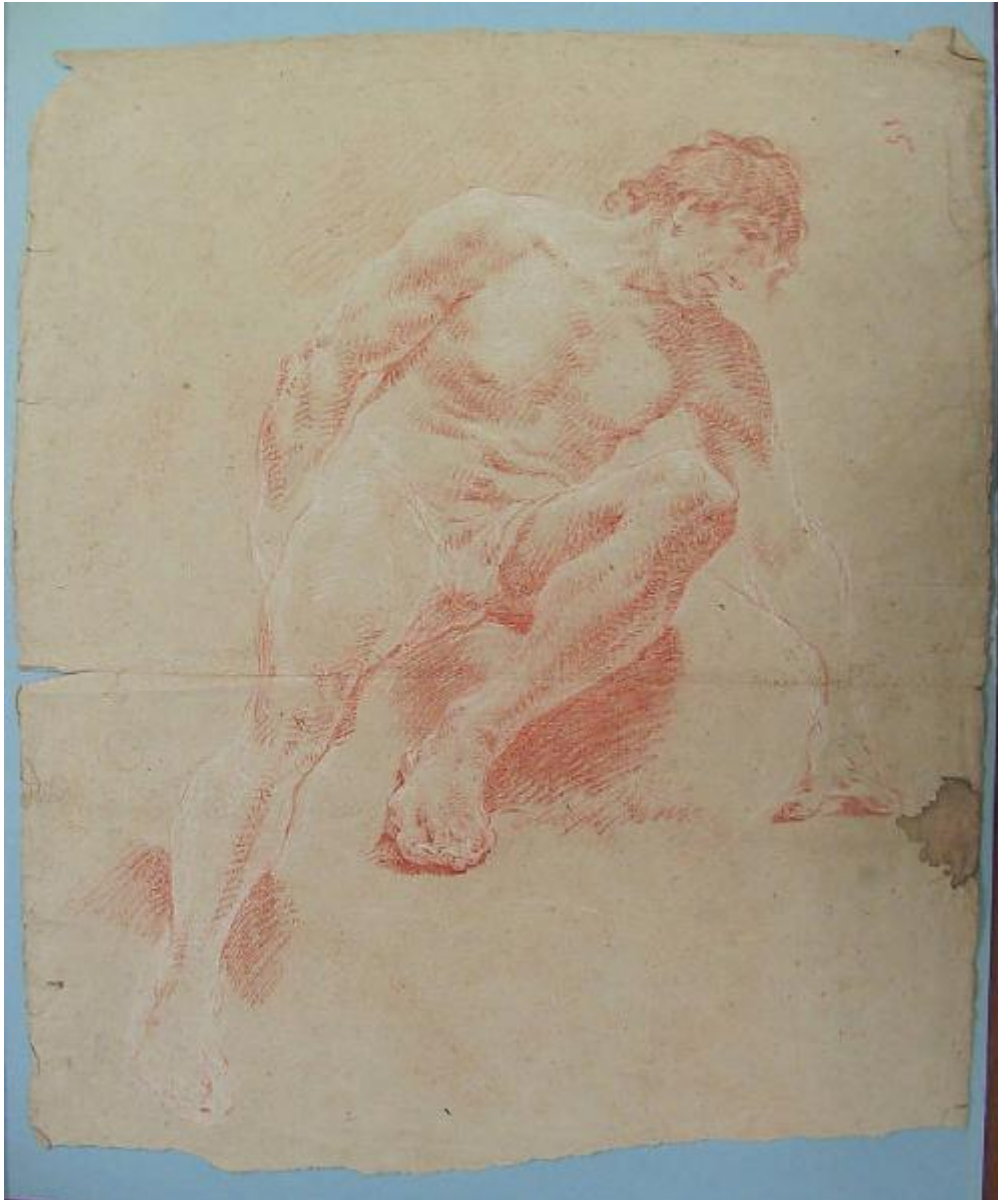


# Figura maschile

Ligari Giovanni Pietro; Ligari Cesare



Link risorsa: <https://www.lombardiabeniculturali.it/opere-arte/schede/40030-00205/>

Scheda SIRBeC: <https://www.lombardiabeniculturali.it/opere-arte/schede-complete/40030-00205/>

## **CODICI**

Unità operativa: 40030

Numero scheda: 205

Codice scheda: 40030-00205

Tipo scheda: D

Livello ricerca: C

### **CODICE UNIVOCO**

Codice regione: 03

Numero catalogo generale: 00067367

Ente schedatore: R03/ Museo Valtellinese di Storia e Arte

Ente competente: S27

## **RELAZIONI**

### **RELAZIONI CON ALTRI BENI**

Tipo relazione: è compreso

Tipo scheda: COL

Codice IDK della scheda correlata: COL-LMD30-0000005

## **OGGETTO**

Categoria dell'oggetto: disegno

### **OGGETTO**

Definizione: disegno

Denominazione: nudo maschile

Identificazione: opera isolata

Disponibilità del bene: reale

### **SOGGETTO**

Categoria generale: profano

Identificazione: Figura maschile

## **LOCALIZZAZIONE GEOGRAFICO-AMMINISTRATIVA**

### **INDICAZIONE DEL CONTENITORE FISICO**

Codice del contenitore fisico: 13823

Categoria del contenitore fisico: architettura

### **LOCALIZZAZIONE GEOGRAFICO-AMMINISTRATIVA ATTUALE**

Stato: Italia

Regione: Lombardia

Provincia: SO

Nome provincia: Sondrio

Codice ISTAT comune: 014061

Comune: Sondrio

### **COLLOCAZIONE SPECIFICA**

Tipologia: palazzo

Qualificazione: nobiliare

Denominazione: Palazzo Sassi De' Lavizzari

Indirizzo: Via Maurizio Quadrio, 27/ p

Denominazione struttura conservativa - livello 1: Museo Valtellinese di Storia e Arte

Tipologia struttura conservativa: museo

Collocazione originaria: SI

Altra denominazione [1 / 3]: Museo Valtellinese di Storia e Arte

Altra denominazione [2 / 3]: Palazzo Sassi (già)

Altra denominazione [3 / 3]: Museo Valtellinese di Storia e Arte

### **ALTRE LOCALIZZAZIONI GEOGRAFICO-AMMINISTRATIVE**

Tipo di localizzazione: luogo di provenienza/collocazione precedente

### **LOCALIZZAZIONE GEOGRAFICO-AMMINISTRATIVA**

Stato: Italia

Regione: Lombardia

Provincia: SO

Comune: Sondrio

### **COLLOCAZIONE SPECIFICA**

Tipologia: casa

Qualificazione: privata

Denominazione: Casa Ligari

Denominazione struttura conservativa - livello 1: Studio ligure

#### **DATA**

Data uscita: 1935

### **DATI PATRIMONIALI E COLLEZIONI**

#### **INVENTARIO**

Data: 1984

Numero: N.I.L.380

#### **COLLEZIONI**

Denominazione: Fondo Ligari

### **CRONOLOGIA**

#### **CRONOLOGIA GENERICA**

Secolo: sec. XVIII

#### **CRONOLOGIA SPECIFICA**

Da: 1700

Validità: post

A: 1750

Validità: ante

Motivazione cronologia: contesto

### **DEFINIZIONE CULTURALE**

#### **AUTORE [1 / 2]**

Ruolo: disegnatore

Nome di persona o ente: Ligari Giovanni Pietro

Tipo intestazione: P

Dati anagrafici/Periodo di attività: 1686/ 1752

Codice scheda autore: RL010-01278

Motivazione dell'attribuzione: documentazione

## **AUTORE [2 / 2]**

Ruolo: disegnatore

Nome di persona o ente: Ligari Cesare

Tipo intestazione: P

Dati anagrafici/Periodo di attività: 1716/ 1770

Codice scheda autore: RL010-01277

Motivazione dell'attribuzione: documentazione

## **DATI TECNICI**

### **MATERIA E TECNICA**

Materia: sanguigna e gessetto su carta bigia

### **MISURE**

Unità: mm

Altezza: 565

Larghezza: 460

Indicazioni sul soggetto: NUDI MASCHILI

## **DATI ANALITICI**

Notizie storico-critiche: Vedi N.I.L 373.

## **CONSERVAZIONE**

### **STATO DI CONSERVAZIONE**

Data: 2000

Stato di conservazione: mediocre

Indicazioni specifiche: Piegatura trasversale, lacerazioni, una macchia

## **CONDIZIONE GIURIDICA E VINCOLI**

### **CONDIZIONE GIURIDICA**

Indicazione generica: proprietà Ente pubblico territoriale

Indicazione specifica: Comune di Sondrio

Indirizzo: Piazza Campello, 1 - 23100 Sondrio

## ACQUISIZIONE

Tipo acquisizione: Donazione

Nome: Eredi Gianoli Giuseppe

Data acquisizione: 1948

Luogo acquisizione: Sondrio

## FONTI E DOCUMENTI DI RIFERIMENTO

### DOCUMENTAZIONE FOTOGRAFICA

Codice univoco della risorsa: SC\_D\_40030-00205\_IMG-0000255587

Genere: documentazione allegata

Tipo: fotografia b/n

Codice identificativo: af sbas mi 99350

Nome del file originale: 380.jpg

### BIBLIOGRAFIA

Genere: bibliografia specifica

Autore: Gnoli Lenzi M.

Titolo contributo: Inventario degli oggetti d'arte d'Italia. IX Provincia di Sondrio

Luogo di edizione: Roma

Anno di edizione: 1938

V., pp., nn.: pp. 279-280

## COMPILAZIONE

### COMPILAZIONE

Anno di redazione: 2000

Ente compilatore: Museo Valtellinese di Storia e Arte

Nome: Franchetti, F.

Funzionario responsabile: Dell'Oca, Angela