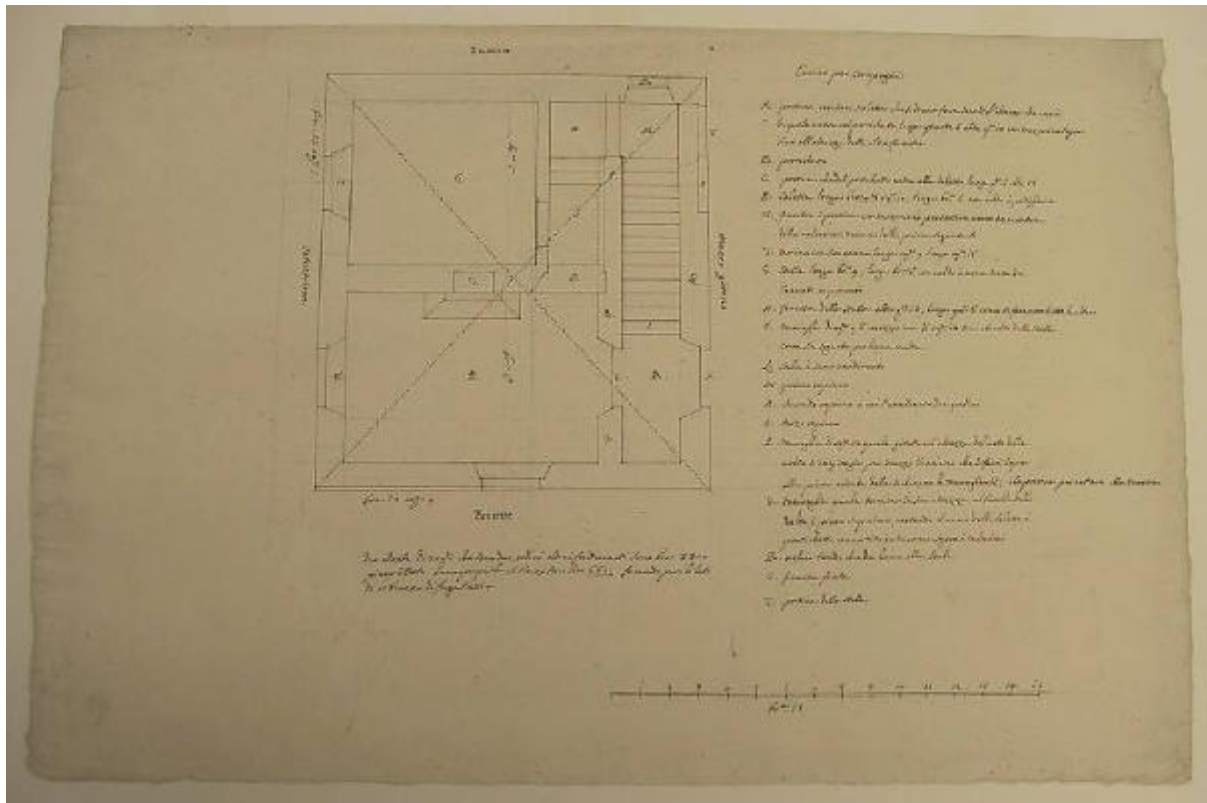


Planimetria di edificio

Ligari Giovanni Pietro



Link risorsa: <https://www.lombardiabeniculturali.it/opere-arte/schede/40030-00214/>

Scheda SIRBeC: <https://www.lombardiabeniculturali.it/opere-arte/schede-complete/40030-00214/>

CODICI

Unità operativa: 40030

Numero scheda: 214

Codice scheda: 40030-00214

Tipo scheda: D

Livello ricerca: C

CODICE UNIVOCO

Codice regione: 03

Numero catalogo generale: 00067376

Ente schedatore: R03/ Museo Valtellinese di Storia e Arte

Ente competente: S27

RELAZIONI

RELAZIONI CON ALTRI BENI

Tipo relazione: è compreso

Tipo scheda: COL

Codice IDK della scheda correlata: COL-LMD30-0000005

OGGETTO

Categoria dell'oggetto: disegno

OGGETTO

Definizione: disegno

Denominazione: pianta di casa

Identificazione: opera isolata

Disponibilità del bene: reale

SOGGETTO

Categoria generale: architettura

Identificazione: Planimetria di edificio

LOCALIZZAZIONE GEOGRAFICO-AMMINISTRATIVA

INDICAZIONE DEL CONTENITORE FISICO

Codice del contenitore fisico: 13823

Categoria del contenitore fisico: architettura

LOCALIZZAZIONE GEOGRAFICO-AMMINISTRATIVA ATTUALE

Stato: Italia

Regione: Lombardia

Provincia: SO

Nome provincia: Sondrio

Codice ISTAT comune: 014061

Comune: Sondrio

COLLOCAZIONE SPECIFICA

Tipologia: palazzo

Qualificazione: nobiliare

Denominazione: Palazzo Sassi De' Lavizzari

Indirizzo: Via Maurizio Quadrio, 27/ p

Denominazione struttura conservativa - livello 1: Museo Valtellinese di Storia e Arte

Tipologia struttura conservativa: museo

Collocazione originaria: SI

Altra denominazione [1 / 3]: Museo Valtellinese di Storia e Arte

Altra denominazione [2 / 3]: Palazzo Sassi (già)

Altra denominazione [3 / 3]: Museo Valtellinese di Storia e Arte

ALTRE LOCALIZZAZIONI GEOGRAFICO-AMMINISTRATIVE

Tipo di localizzazione: luogo di provenienza/collocazione precedente

LOCALIZZAZIONE GEOGRAFICO-AMMINISTRATIVA

Stato: Italia

Regione: Lombardia

Provincia: SO

Comune: Sondrio

COLLOCAZIONE SPECIFICA

Tipologia: casa

Qualificazione: privata

Denominazione: Casa Ligari

Denominazione struttura conservativa - livello 1: Studio ligariano

DATA

Data uscita: 1935

DATI PATRIMONIALI E COLLEZIONI

INVENTARIO

Data: 1984

Numero: N.I.L.389

COLLEZIONI

Denominazione: Fondo Ligari

CRONOLOGIA

CRONOLOGIA GENERICA

Secolo: sec. XVIII

Frazione di secolo: secondo quarto

CRONOLOGIA SPECIFICA

Da: 1725

Validità: post

A: 1749

Validità: ante

Motivazione cronologia: contesto

DEFINIZIONE CULTURALE

AUTORE

Ruolo: disegnatore

Nome di persona o ente: Ligari Giovanni Pietro

Tipo intestazione: P

Dati anagrafici/Periodo di attività: 1686/ 1752

Codice scheda autore: RL010-01278

Motivazione dell'attribuzione [1 / 2]: analisi stilistica

Motivazione dell'attribuzione [2 / 2]: iscrizione

DATI TECNICI

MATERIA E TECNICA

Materia: penna e inchiostro nero-bruno, matita su carta

MISURE

Unità: mm

Altezza: 300

Larghezza: 450

Filigrana: trifoglio sopra triangolo inscritto in un cerchio

Indicazioni sul soggetto: ARCHITETTURE

DATI ANALITICI

ISCRIZIONI [1 / 5]

Classe di appartenenza: documentaria

Tecnica di scrittura: a penna

Tipo di caratteri: corsivo

Posizione: ai quattro lati della pianta

Autore: Ligari Pietro

Trascrizione: "Levante", "Mezzo giorno", "Ponente", "Setentrione"

ISCRIZIONI [2 / 5]

Classe di appartenenza: documentaria

Tecnica di scrittura: a penna

Tipo di caratteri: corsivo

Posizione: in corrispondenza delle parti indicate

Autore: Ligari Pietro

Trascrizione: Sono riportate le lettere che si riferiscono alla legenda

ISCRIZIONI [3 / 5]

Classe di appartenenza: documentaria

Tecnica di scrittura: a penna

Tipo di caratteri: corsivo

Posizione: a destra

Autore: Ligari Pietro

Trascrizione

"Casino di Campagna/ A. portina con sua scaletta che si doverà fare secondo l'altezza che averà la quale entra nel portichetto, larga quarte 6 alta quarte 13 con mezanino sopra sino all'altezza delle altre finestre/ B. portichetto/ C. portina che dal portichetto entra alla Saletta larga quarte 6 alta 13/ D. Saletta longa brazza 8 onze 10, larga brazza 6 con volta a padiglione/ E. finestra o portina con mezanino per sortire verso tramontana/ della medesima misura della prima segnata A/ F. Camino con sua canna larga onze 9 longa onze 16/ G. Stalla longa brazza 9, larga brazza 6 con volto a nave tratto da/ levante a ponente/ H. finestra della stalla alta quarte 13, larga quarte 6 come si faranno tutte le altre/ I. muraglia di onze 9 di rosezza (sic) ma di onze 10 sino al volto della stalla/ come si e segnato per linea oculata/ L. scala e suo ascendimento/ M. primo repiano/ N. secondo repiano a cui s'ascende con due gradini/ O. terzo repiano/ P. muraglia di onze 12 quale gionta all'altezz

ISCRIZIONI [4 / 5]

Classe di appartenenza: documentaria

Tecnica di scrittura: a penna

Tipo di caratteri: corsivo

Posizione: sotto la scala

Autore: Ligari Pietro

Trascrizione: "brazza 15"

ISCRIZIONI [5 / 5]

Classe di appartenenza: documentaria

Tecnica di scrittura: a penna

Tipo di caratteri: corsivo

Posizione: sotto il disegno

Autore: Ligari Pietro

Trascrizione

"due alzate di 20 quarte che sono due ordini oltre a fondamenta sono brazza 3300/ pieno e voto a una parpaiola al brazo sono lire 660= facendo però li lati di 15 brazza di fuga tutti 4"

Notizie storico-critiche

I disegni N.I.L. 388-397, 407, 419, e 421 riguardano edifici che riuniscono in un unico corpo abitazione e stalla, secondo una tipologia abitativa caratteristica della zona di Sondrio, quella dell'abitazione monofamiliare su più piani con stalla e cucina al piano terra, camere e solaio, o "masone" ai piani superiori. I disegni, tracciati su fogli di dimensioni simili e corredati da misure e minuziose note esplicative, sono considerabili progetti di edificazione ex-novo o di ristrutturazione destinati all'esecuzione. La Meli Bassi ipotizza che i progetti possano riguardare edifici di proprietà dello stesso Ligari, come quelli censiti nell'inventario 1735-1737.

CONSERVAZIONE

STATO DI CONSERVAZIONE

Data: 1983/11/08

Stato di conservazione: buono

Indicazioni specifiche: Qualche macchia

Fonte: Scheda sbas 67376

RESTAURI E ANALISI

RESTAURI

Data: 1994

Ente responsabile: SBAS MI

Nome operatore: Perugini C./ Allodi E. - Brescia

Ente finanziatore: R03

CONDIZIONE GIURIDICA E VINCOLI

CONDIZIONE GIURIDICA

Indicazione generica: proprietà Ente pubblico territoriale

Indicazione specifica: Comune di Sondrio

Indirizzo: Piazza Campello, 1 - 23100 Sondrio

ACQUISIZIONE

Tipo acquisizione: Donazione

Nome: Eredi Gianoli Giuseppe

Data acquisizione: 1948

Luogo acquisizione: Sondrio

FONTI E DOCUMENTI DI RIFERIMENTO

DOCUMENTAZIONE FOTOGRAFICA

Codice univoco della risorsa: SC_D_40030-00214_IMG-0000255687

Genere: documentazione allegata

Tipo: fotografia b/n

Codice identificativo: af sbas mi 99360

Nome del file originale: 389.jpg

BIBLIOGRAFIA

Genere: bibliografia specifica

Autore: Giordano L.

Titolo contribuito: Pietro Ligari o la professione dell'artista

Luogo di edizione: Brescia

Anno di edizione: 1998

V., pp., nn.: pp. 162-163

V., tavv., figg.: 4.2

MOSTRE

Titolo: I Ligari Disegni architettonici e delle arti applicate

Numero opera nel catalogo: 4.2

Luogo, sede espositiva, data: Sondrio, , 1998/1999

COMPILAZIONE

COMPILAZIONE

Anno di redazione: 2000

Ente compilatore: Museo Valtellinese di Storia e Arte

Nome: Franchetti, F.

Funzionario responsabile: Dell'Oca, Angela