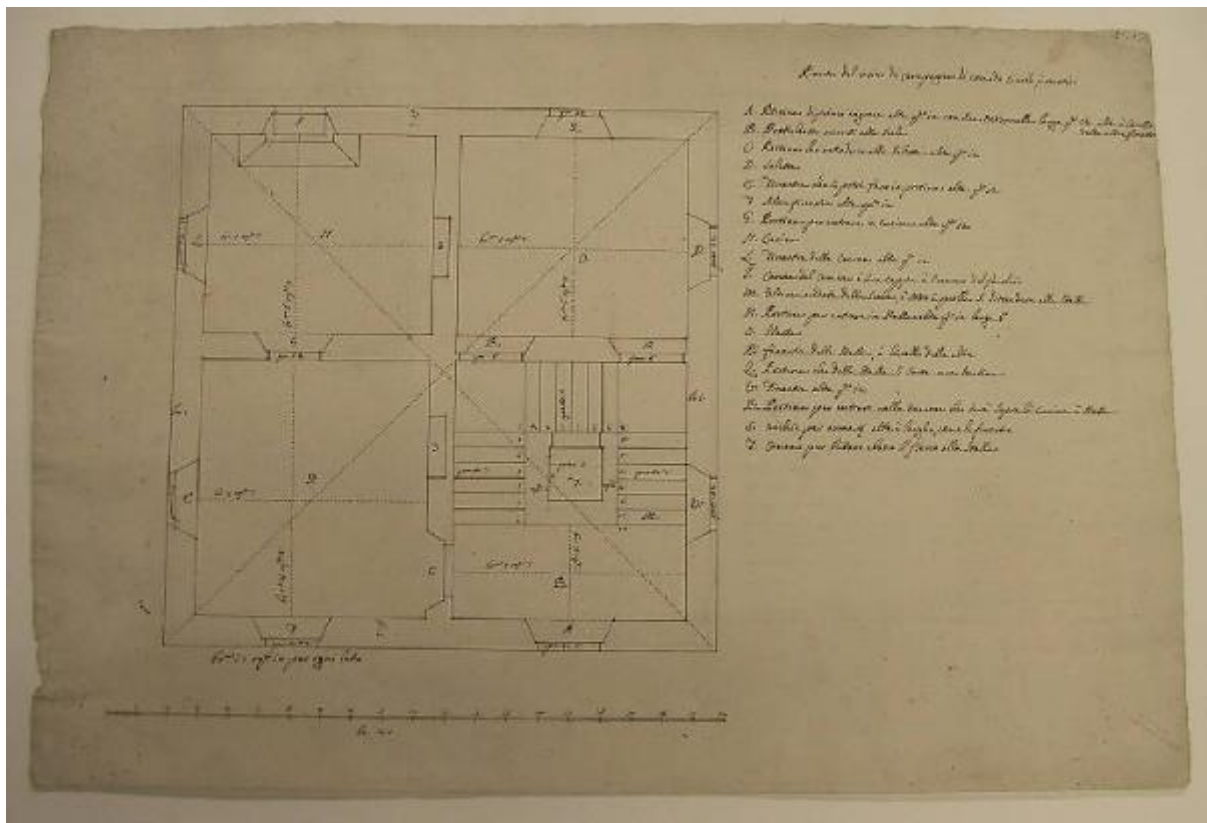


# Planimetria di edificio

Ligari Giovanni Pietro



Link risorsa: <https://www.lombardiabeniculturali.it/opere-arte/schede/40030-00215/>

Scheda SIRBeC: <https://www.lombardiabeniculturali.it/opere-arte/schede-complete/40030-00215/>

## CODICI

Unità operativa: 40030

Numero scheda: 215

Codice scheda: 40030-00215

Tipo scheda: D

Livello ricerca: C

### CODICE UNIVOCO

Codice regione: 03

Numero catalogo generale: 00067377

Ente schedatore: R03/ Museo Valtellinese di Storia e Arte

Ente competente: S27

## RELAZIONI

### RELAZIONI CON ALTRI BENI

Tipo relazione: è compreso

Tipo scheda: COL

Codice IDK della scheda correlata: COL-LMD30-0000005

## OGGETTO

Categoria dell'oggetto: disegno

### OGGETTO

Definizione: disegno

Denominazione: pianta di casa

Identificazione: opera isolata

Disponibilità del bene: reale

### SOGGETTO

Categoria generale: architettura

Identificazione: Planimetria di edificio

## LOCALIZZAZIONE GEOGRAFICO-AMMINISTRATIVA

### **INDICAZIONE DEL CONTENITORE FISICO**

Codice del contenitore fisico: 13823

Categoria del contenitore fisico: architettura

### **LOCALIZZAZIONE GEOGRAFICO-AMMINISTRATIVA ATTUALE**

Stato: Italia

Regione: Lombardia

Provincia: SO

Nome provincia: Sondrio

Codice ISTAT comune: 014061

Comune: Sondrio

### **COLLOCAZIONE SPECIFICA**

Tipologia: palazzo

Qualificazione: nobiliare

Denominazione: Palazzo Sassi De' Lavizzari

Indirizzo: Via Maurizio Quadrio, 27/ p

Denominazione struttura conservativa - livello 1: Museo Valtellinese di Storia e Arte

Tipologia struttura conservativa: museo

Collocazione originaria: SI

Altra denominazione [1 / 3]: Museo Valtellinese di Storia e Arte

Altra denominazione [2 / 3]: Palazzo Sassi (già)

Altra denominazione [3 / 3]: Museo Valtellinese di Storia e Arte

### **ALTRE LOCALIZZAZIONI GEOGRAFICO-AMMINISTRATIVE**

Tipo di localizzazione: luogo di provenienza/collocazione precedente

### **LOCALIZZAZIONE GEOGRAFICO-AMMINISTRATIVA**

Stato: Italia

Regione: Lombardia

Provincia: SO

Comune: Sondrio

### **COLLOCAZIONE SPECIFICA**

Tipologia: casa

Qualificazione: privata

Denominazione: Casa Ligari

Denominazione struttura conservativa - livello 1: Studio ligure

#### **DATA**

Data uscita: 1935

### **DATI PATRIMONIALI E COLLEZIONI**

#### **INVENTARIO**

Data: 1984

Numero: N.I.L.390

#### **COLLEZIONI**

Denominazione: Fondo Ligari

### **CRONOLOGIA**

#### **CRONOLOGIA GENERICA**

Secolo: sec. XVIII

Frazione di secolo: secondo quarto

#### **CRONOLOGIA SPECIFICA**

Da: 1725

Validità: post

A: 1749

Validità: ante

Motivazione cronologia: contesto

### **DEFINIZIONE CULTURALE**

#### **AUTORE**

Ruolo: disegnatore

Nome di persona o ente: Ligari Giovanni Pietro

Tipo intestazione: P

Dati anagrafici/Periodo di attività: 1686/ 1752

Codice scheda autore: RL010-01278

Motivazione dell'attribuzione [1 / 2]: analisi stilistica

Motivazione dell'attribuzione [2 / 2]: iscrizione

## DATI TECNICI

### MATERIA E TECNICA

Materia: penna e inchiostro nero-bruno su carta

### MISURE

Unità: mm

Altezza: 300

Larghezza: 450

Indicazioni sul soggetto: ARCHITETTURE

## DATI ANALITICI

### ISCRIZIONI [1 / 3]

Classe di appartenenza: documentaria

Tecnica di scrittura: a penna

Tipo di caratteri: corsivo

Posizione: in corrispondenza delle parti indicate

Autore: Ligari Pietro

Trascrizione: Sono riportate le lettere che si riferiscono alla legenda

### ISCRIZIONI [2 / 3]

Classe di appartenenza: documentaria

Tecnica di scrittura: a penna

Tipo di caratteri: corsivo

Posizione: a destra

Autore: Ligari Pietro

Trascrizione

"Pianta del casino di Campagna di comodo Civile, e rustico/ A. Portina di primo ingresso alta quarte 12 con sua mezanella larga quarte 3 1/2 alta a livello/ delle altre finestre/ B. portichetto avanti alla scala/ C. Portina che introduce alla Saletta alta quarte 12/ D. Saletta/ E. Finestra che si potrà fare in portina alta quarte 12/ F. Altra finestra alta quarte 12/ H. Cucina/ L. Finestra della cucina alta quarte 12 / I. Canna del camino e sua cappa a scuarcio del focolaio/ M. Ultima andata della scala, e sotto a quella si discendeva alla stalla/ alta quarte 12 larga 6/ O. stalla/ P. finestra della stalla, a livello delle altre/ Q. Portina che dalla stalla si sorte verso matina/ U. Finestra alta quarte 12/ R. Portina per entrare alla masone che sarà sopra la cucina e stalla/ S. Nichie per armarij alte e larghe, come le finestre/ T. Canna per butare abasso il fieno alla stalla"

## ISCRIZIONI [3 / 3]

Classe di appartenenza: documentaria

Tecnica di scrittura: a penna

Tipo di caratteri: corsivo

Posizione: sotto la scala

Autore: Ligari Pietro

Trascrizione: "brazzi 20"

### Notizie storico-critiche

I disegni N.I.L. 388-397, 407, 419, e 421 riguardano edifici che riuniscono in un unico corpo abitazione e stalla, secondo una tipologia abitativa caratteristica della zona di Sondrio, quella dell'abitazione monofamiliare su più piani con stalla e cucina al piano terra, camere e solaio, o "masone" ai piani superiori. I disegni, tracciati su fogli di dimensioni simili e corredati da misure e minuziose note esplicative, sono considerabili progetti di edificazione ex-novo o di ristrutturazione destinati all'esecuzione. La Meli Bassi ipotizza che i progetti possano riguardare edifici di proprietà dello stesso Ligari, come quelli censiti nell'inventario 1735-1737.

## CONSERVAZIONE

### STATO DI CONSERVAZIONE

Data: 1983/11/08

Stato di conservazione: buono

Fonte: Scheda sbas 67377

## RESTAURI E ANALISI

### RESTAURI

Data: 1994

Ente responsabile: SBAS MI

Nome operatore: Perugini C./ Allodi E. - Brescia

Ente finanziatore: R03

## CONDIZIONE GIURIDICA E VINCOLI

### CONDIZIONE GIURIDICA

Indicazione generica: proprietà Ente pubblico territoriale

Indicazione specifica: Comune di Sondrio

Indirizzo: Piazza Campello, 1 - 23100 Sondrio

### ACQUISIZIONE

Tipo acquisizione: Donazione

Nome: Eredi Gianoli Giuseppe

Data acquisizione: 1948

Luogo acquisizione: Sondrio

## FONTI E DOCUMENTI DI RIFERIMENTO

### DOCUMENTAZIONE FOTOGRAFICA

Codice univoco della risorsa: SC\_D\_40030-00215\_IMG-0000255698

Genere: documentazione allegata

Tipo: fotografia b/n

Codice identificativo: af sbas mi 99361

Nome del file originale: 390.jpg

### BIBLIOGRAFIA

Genere: bibliografia specifica

Autore: Giordano L.

Titolo contributo: Pietro Ligari o la professione dell'artista

Luogo di edizione: Brescia

Anno di edizione: 1998

V., pp., nn.: p. 163

V., tavv., figg.: 4.6

### MOSTRE

Titolo: I Ligari Disegni architettonici e delle arti applicate

Numero opera nel catalogo: 4.6

Luogo, sede espositiva, data: Sondrio, , 1998/1999

## COMPILAZIONE

### COMPILAZIONE

Anno di redazione: 2000

Ente compilatore: Museo Valtellinese di Storia e Arte

Nome: Franchetti, F.

Funzionario responsabile: Dell'Oca, Angela