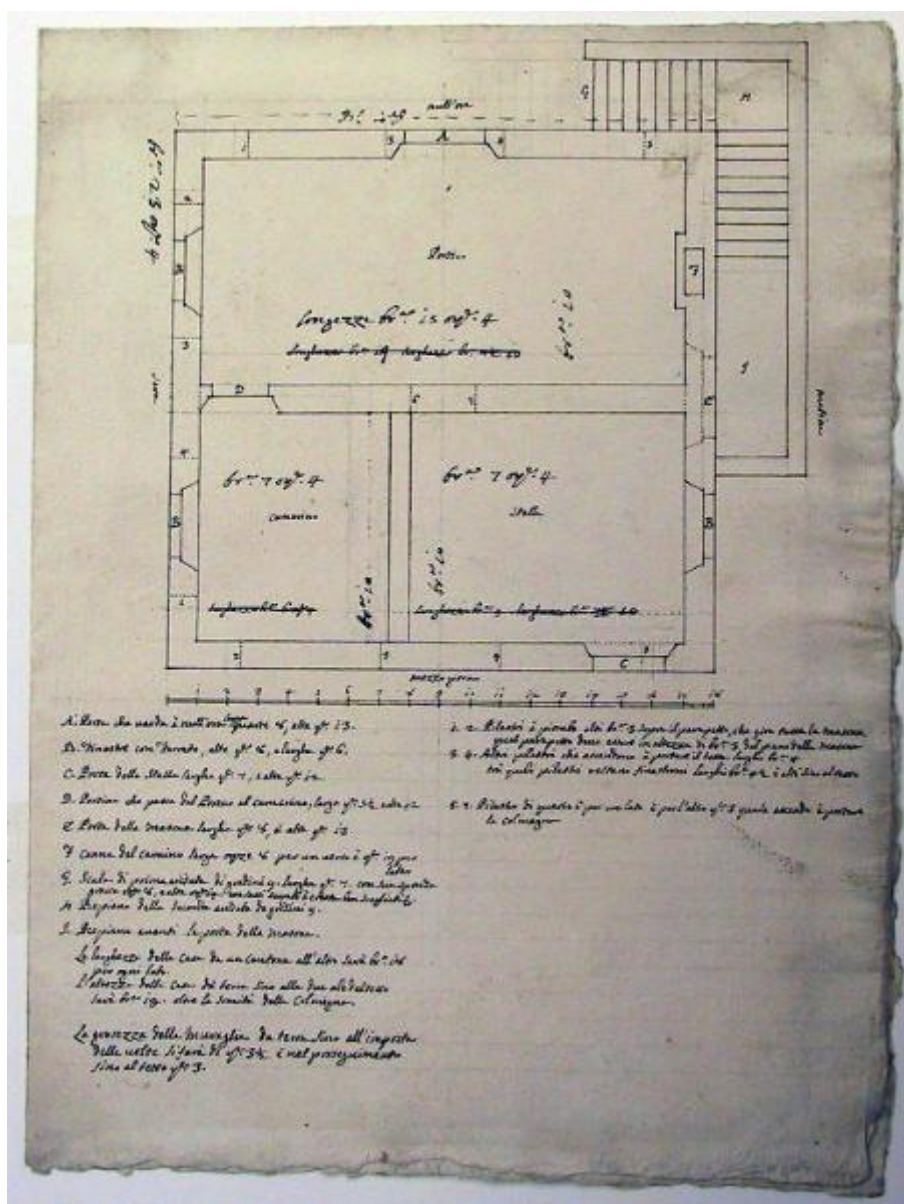


Planimetria di edificio

Ligari Giovanni Pietro



Link risorsa: <https://www.lombardiabeniculturali.it/opere-arte/schede/40030-00222/>

Scheda SIRBeC: <https://www.lombardiabeniculturali.it/opere-arte/schede-complete/40030-00222/>

CODICI

Unità operativa: 40030

Numero scheda: 222

Codice scheda: 40030-00222

Tipo scheda: D

Livello ricerca: C

CODICE UNIVOCO

Codice regione: 03

Numero catalogo generale: 00067384

Ente schedatore: R03/ Museo Valtellinese di Storia e Arte

Ente competente: S27

RELAZIONI

RELAZIONI CON ALTRI BENI [1 / 2]

Tipo relazione: correlazione

Tipo scheda: OA

Codice IDK della scheda correlata: 40030-00222

RELAZIONI CON ALTRI BENI [2 / 2]

Tipo relazione: è compreso

Tipo scheda: COL

Codice IDK della scheda correlata: COL-LMD30-0000005

OGGETTO

Categoria dell'oggetto: disegno

OGGETTO

Definizione: disegno

Denominazione: pianta di casa con scala esterna

Identificazione: opera isolata

Disponibilità del bene: reale

SOGGETTO

Categoria generale: architettura

Identificazione: Planimetria di edificio

LOCALIZZAZIONE GEOGRAFICO-AMMINISTRATIVA

INDICAZIONE DEL CONTENITORE FISICO

Codice del contenitore fisico: 13823

Categoria del contenitore fisico: architettura

LOCALIZZAZIONE GEOGRAFICO-AMMINISTRATIVA ATTUALE

Stato: Italia

Regione: Lombardia

Provincia: SO

Nome provincia: Sondrio

Codice ISTAT comune: 014061

Comune: Sondrio

COLLOCAZIONE SPECIFICA

Tipologia: palazzo

Qualificazione: nobiliare

Denominazione: Palazzo Sassi De' Lavizzari

Indirizzo: Via Maurizio Quadrio, 27/ p

Denominazione struttura conservativa - livello 1: Museo Valtellinese di Storia e Arte

Tipologia struttura conservativa: museo

Collocazione originaria: SI

Altra denominazione [1 / 3]: Museo Valtellinese di Storia e Arte

Altra denominazione [2 / 3]: Palazzo Sassi (già)

Altra denominazione [3 / 3]: Museo Valtellinese di Storia e Arte

ALTRE LOCALIZZAZIONI GEOGRAFICO-AMMINISTRATIVE

Tipo di localizzazione: luogo di provenienza/collocazione precedente

LOCALIZZAZIONE GEOGRAFICO-AMMINISTRATIVA

Stato: Italia

Regione: Lombardia

Provincia: SO

Comune: Sondrio

COLLOCAZIONE SPECIFICA

Tipologia: casa

Qualificazione: privata

Denominazione: Casa Ligari

Denominazione struttura conservativa - livello 1: Studio ligariano

DATA

Data uscita: 1935

DATI PATRIMONIALI E COLLEZIONI

INVENTARIO

Data: 1984

Numero: N.I.L.397

COLLEZIONI

Denominazione: Fondo Ligari

CRONOLOGIA

CRONOLOGIA GENERICA

Secolo: sec. XVIII

Frazione di secolo: secondo quarto

CRONOLOGIA SPECIFICA

Da: 1725

Validità: post

A: 1749

Validità: ante

Motivazione cronologia: contesto

DEFINIZIONE CULTURALE

AUTORE

Ruolo: disegnatore

Nome di persona o ente: Ligari Giovanni Pietro

Tipo intestazione: P

Dati anagrafici/Periodo di attività: 1686/ 1752

Codice scheda autore: RL010-01278

Motivazione dell'attribuzione [1 / 2]: analisi stilistica

Motivazione dell'attribuzione [2 / 2]: iscrizione

DATI TECNICI

MATERIA E TECNICA

Materia: penna e inchiostro nero-bruno su carta

MISURE

Unità: mm

Altezza: 310

Larghezza: 450

Indicazioni sul soggetto: ARCHITETTURE

DATI ANALITICI

ISCRIZIONI [1 / 4]

Classe di appartenenza: documentaria

Tecnica di scrittura: a penna

Tipo di caratteri: corsivo

Posizione: ai quattro lati della pianta

Autore: Ligari Pietro

Trascrizione: oltre alle misure, "matino", "mezzo giorno", "sera", "null'ora"

ISCRIZIONI [2 / 4]

Classe di appartenenza: documentaria

Tecnica di scrittura: a penna

Tipo di caratteri: corsivo

Posizione: in corrispondenza delle parti indicate

Autore: Ligari Pietro

Trascrizione: "Portico", "Stalla", "Camerino"

ISCRIZIONI [3 / 4]

Classe di appartenenza: documentaria

Tecnica di scrittura: a penna

Tipo di caratteri: corsivo

Posizione: in corrispondenza delle parti indicate

Autore: Ligari Pietro

Trascrizione: Sono riportate le lettere e i numeri che si riferiscono alla legenda

ISCRIZIONI [4 / 4]

Classe di appartenenza: documentaria

Tecnica di scrittura: a penna

Tipo di caratteri: corsivo

Posizione: in calce

Autore: Ligari Pietro

Trascrizione

"A. Porta che varda a null'ora larga quarte 8, alta quarte 13./ B. Finestre con Ferrate, alte quarte 8, e larghe quarte 6./ C. Porta della stalla largha quarte 7, alta quarte 12./ D. Portina che passa dal Portico al camerino, larga quarte 5 1/2 e alta 12/ E. Porta della masone largha quarte 8, a alta quarte 13/ F. Canna del camino larga onze 8 per un verso e onze 19 per l'altro/ G. Scala di prima andata di gradini 9. largha quarte 7. con sua sponda/ grossa onze 8, e alta onze 14. con sassi serrati a cresta ben scagliati./ H. Repiano della seconda andata de gradini 9./ I. Repiano avanti la porta della masone./ La larghezza della casa da un cantone all'altro sarà brazza 18/ per ogni lato/ L'altezza della casa da terra sino alle due ale del tetto/ sarà brazza 13. oltre la somità della colmegna./ La grosezza della muraglia da terra sino all'imposta/ delle volte si farà di quarte 3 1/2 e nel proseguimento sino al tetto quarte 3./ 1. 2. Pilastrì a piombo alti brazza 3 sopra il parapetto, che

Notizie storico-critiche: "Colmegna" è la parte più alta del tetto.

CONSERVAZIONE

STATO DI CONSERVAZIONE

Data: 1983/11/08

Stato di conservazione: buono

Fonte: Scheda sbas 67384

RESTAURI E ANALISI

RESTAURI

Data: 1994

Ente responsabile: SBAS MI

Nome operatore: Perugini C./ Allodi E. - Brescia

Ente finanziatore: R03

CONDIZIONE GIURIDICA E VINCOLI

CONDIZIONE GIURIDICA

Indicazione generica: proprietà Ente pubblico territoriale

Indicazione specifica: Comune di Sondrio

Indirizzo: Piazza Campello, 1 - 23100 Sondrio

ACQUISIZIONE

Tipo acquisizione: Donazione

Nome: Eredi Gianoli Giuseppe

Data acquisizione: 1948

Luogo acquisizione: Sondrio

FONTI E DOCUMENTI DI RIFERIMENTO

DOCUMENTAZIONE FOTOGRAFICA

Codice univoco della risorsa: SC_D_40030-00222_IMG-0000255768

Genere: documentazione allegata

Tipo: fotografia b/n

Codice identificativo: af sbas mi 99368

Nome del file originale: 397.jpg

BIBLIOGRAFIA

Genere: bibliografia specifica

Autore: Giordano L.

Titolo contributo: Pietro Ligari o la professione dell'artista

Luogo di edizione: Brescia

Anno di edizione: 1998

V., pp., nn.: p. 164

V., tavv., figg.: 4.8

MOSTRE

Titolo: I Ligari Disegni architettonici e delle arti applicate

Numero opera nel catalogo: 4.8

Luogo, sede espositiva, data: Sondrio, , 1998/1999

COMPILAZIONE

COMPILAZIONE

Anno di redazione: 2000

Ente compilatore: Museo Valtellinese di Storia e Arte

Nome: Franchetti, F.

Funzionario responsabile: Dell'Oca, Angela