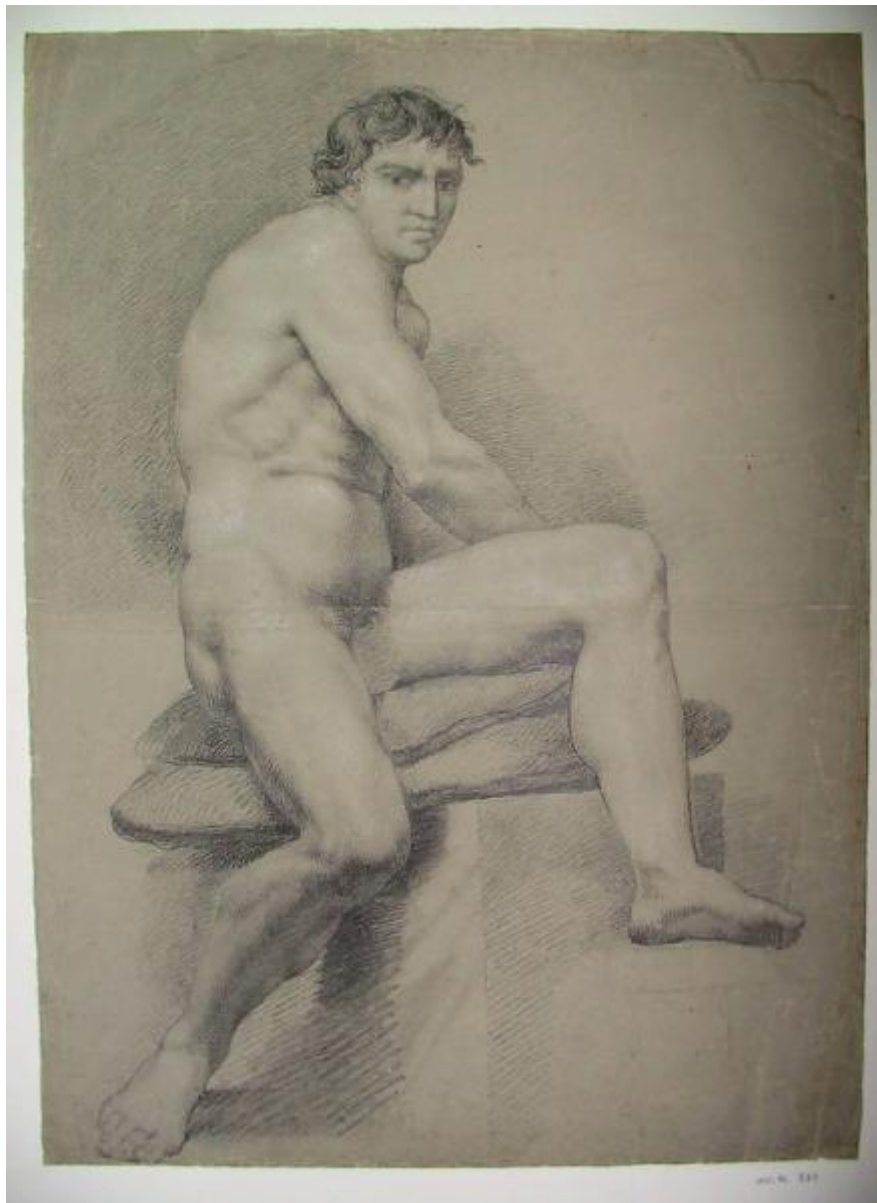


# Figura maschile seduta

Ligari Angelo



Link risorsa: <https://www.lombardiabeniculturali.it/opere-arte/schede/40030-00242/>

Scheda SIRBeC: <https://www.lombardiabeniculturali.it/opere-arte/schede-complete/40030-00242/>

## CODICI

Unità operativa: 40030

Numero scheda: 242

Codice scheda: 40030-00242

Tipo scheda: D

Livello ricerca: C

### CODICE UNIVOCO

Codice regione: 03

Numero catalogo generale: 00067520

Ente schedatore: R03/ Museo Valtellinese di Storia e Arte

Ente competente: S27

## RELAZIONI

### RELAZIONI CON ALTRI BENI

Tipo relazione: è compreso

Tipo scheda: COL

Codice IDK della scheda correlata: COL-LMD30-0000005

## OGGETTO

Categoria dell'oggetto: disegno

### OGGETTO

Definizione: disegno

Denominazione: nudo maschile seduto

Identificazione: opera isolata

Disponibilità del bene: reale

### SOGGETTO

Categoria generale: profano

Identificazione: Figura maschile seduta

## LOCALIZZAZIONE GEOGRAFICO-AMMINISTRATIVA

### **INDICAZIONE DEL CONTENITORE FISICO**

Codice del contenitore fisico: 13823

Categoria del contenitore fisico: architettura

### **LOCALIZZAZIONE GEOGRAFICO-AMMINISTRATIVA ATTUALE**

Stato: Italia

Regione: Lombardia

Provincia: SO

Nome provincia: Sondrio

Codice ISTAT comune: 014061

Comune: Sondrio

### **COLLOCAZIONE SPECIFICA**

Tipologia: palazzo

Qualificazione: nobiliare

Denominazione: Palazzo Sassi De' Lavizzari

Indirizzo: Via Maurizio Quadrio, 27/ p

Denominazione struttura conservativa - livello 1: Museo Valtellinese di Storia e Arte

Tipologia struttura conservativa: museo

Collocazione originaria: SI

Altra denominazione [1 / 3]: Museo Valtellinese di Storia e Arte

Altra denominazione [2 / 3]: Palazzo Sassi (già)

Altra denominazione [3 / 3]: Museo Valtellinese di Storia e Arte

### **ALTRE LOCALIZZAZIONI GEOGRAFICO-AMMINISTRATIVE**

Tipo di localizzazione: luogo di provenienza/collocazione precedente

### **LOCALIZZAZIONE GEOGRAFICO-AMMINISTRATIVA**

Stato: Italia

Regione: Lombardia

Provincia: SO

Comune: Sondrio

### **COLLOCAZIONE SPECIFICA**

Tipologia: casa

Qualificazione: privata

Denominazione: Casa Ligari

Denominazione struttura conservativa - livello 1: Studio ligariano

#### **DATA**

Data uscita: 1935

### **DATI PATRIMONIALI E COLLEZIONI**

#### **INVENTARIO**

Data: 1984

Numero: N.I.L.535

#### **COLLEZIONI**

Denominazione: Fondo Ligari

### **CRONOLOGIA**

#### **CRONOLOGIA GENERICA**

Secolo: sec. XIX

Frazione di secolo: secondo quarto

#### **CRONOLOGIA SPECIFICA**

Da: 1825

Validità: post

A: 1849

Validità: ante

Motivazione cronologia: contesto

### **DEFINIZIONE CULTURALE**

#### **AUTORE**

Ruolo: disegnatore

Nome di persona o ente: Ligari Angelo

Tipo intestazione: P

Dati anagrafici/Periodo di attività: 1801/ 1885

Codice scheda autore: RL010-01276

Motivazione dell'attribuzione: analisi stilistica

## DATI TECNICI

### MATERIA E TECNICA [1 / 2]

Materia: carboncino e gessetto su carta bigia

### MATERIA E TECNICA [2 / 2]

Materia: carboncino e gessetto su carta isabella (verso)

### MISURE

Unità: mm

Altezza: 530

Larghezza: 400

Filigrana: grande anello con figura inscritta indecifrabile

Indicazioni sul soggetto: FIGURE

## DATI ANALITICI

### Notizie storico-critiche

Evidente saggio accademico eseguito con diligenza. I disegni N.I.L. 535-542, omogenei per dimensioni, stile e supporto cartaceo, erano raccolti entro un foglio piegato con la scritta a penna di mano ignota "Cesare Ligari" cui seguiva l'annotazione a matita di G. B. Gianoli "o Angelo?".

## CONSERVAZIONE

### STATO DI CONSERVAZIONE

Data: 1982/11/08

Stato di conservazione: discreto

Indicazioni specifiche: Strappi ai margini

Fonte: Scheda sbas 67520

## RESTAURI E ANALISI

### RESTAURI

Data: 1986

Ente responsabile: SBAS MI

Nome operatore: Nussio M. L.

Ente finanziatore: R03

## CONDIZIONE GIURIDICA E VINCOLI

### CONDIZIONE GIURIDICA

Indicazione generica: proprietà Ente pubblico territoriale

Indicazione specifica: Comune di Sondrio

Indirizzo: Piazza Campello, 1 - 23100 Sondrio

### ACQUISIZIONE

Tipo acquisizione: Donazione

Nome: Eredi Gianoli Giuseppe

Data acquisizione: 1948

Luogo acquisizione: Sondrio

## FONTI E DOCUMENTI DI RIFERIMENTO

### DOCUMENTAZIONE FOTOGRAFICA

Codice univoco della risorsa: SC\_D\_40030-00242\_IMG-0000255977

Genere: documentazione allegata

Tipo: fotografia b/n

Codice identificativo: af sbas mi 99532

Nome del file originale: 535.jpg

## COMPILAZIONE

### COMPILAZIONE

Anno di redazione: 2000

Ente compilatore: Museo Valtellinese di Storia e Arte

Nome: Franchetti, F.

Funzionario responsabile: Dell'Oca, Angela