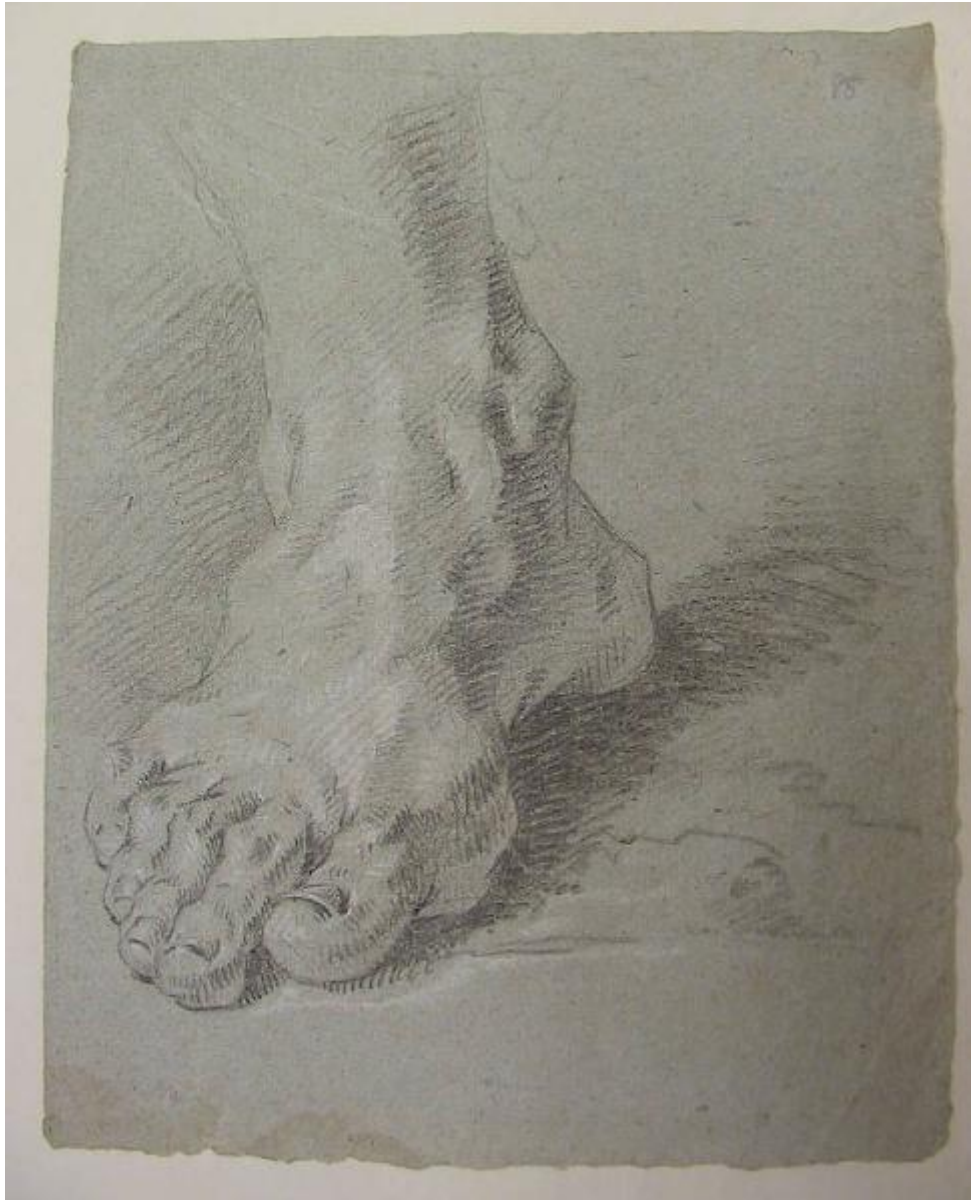


# Piede

Ligari Cesare



Link risorsa: <https://www.lombardiabeniculturali.it/opere-arte/schede/40040-00033/>

Scheda SIRBeC: <https://www.lombardiabeniculturali.it/opere-arte/schede-complete/40040-00033/>

## CODICI

Unità operativa: 40040

Numero scheda: 33

Codice scheda: 40040-00033

Tipo scheda: D

Livello ricerca: C

### CODICE UNIVOCO

Codice regione: 03

Numero catalogo generale: 00045251

Ente schedatore: R03/ Museo Valtellinese di Storia e Arte

Ente competente: S27

## RELAZIONI

### RELAZIONI CON ALTRI BENI

Tipo relazione: è compreso

Tipo scheda: COL

Codice IDK della scheda correlata: COL-LMD30-0000005

## OGGETTO

Categoria dell'oggetto: disegno

### OGGETTO

Definizione: disegno

Denominazione: piede destro prospetto

Identificazione: opera isolata

Disponibilità del bene: reale

### SOGGETTO

Categoria generale: essere umano e uomo in generale

Identificazione: Piede

## LOCALIZZAZIONE GEOGRAFICO-AMMINISTRATIVA

### **INDICAZIONE DEL CONTENITORE FISICO**

Codice del contenitore fisico: 13823

Categoria del contenitore fisico: architettura

### **LOCALIZZAZIONE GEOGRAFICO-AMMINISTRATIVA ATTUALE**

Stato: Italia

Regione: Lombardia

Provincia: SO

Nome provincia: Sondrio

Codice ISTAT comune: 014061

Comune: Sondrio

### **COLLOCAZIONE SPECIFICA**

Tipologia: palazzo

Qualificazione: nobiliare

Denominazione: Palazzo Sassi De' Lavizzari

Indirizzo: Via Maurizio Quadrio, 27/ p

Denominazione struttura conservativa - livello 1: Museo Valtellinese di Storia e Arte

Tipologia struttura conservativa: museo

Collocazione originaria: SI

Altra denominazione [1 / 3]: Museo Valtellinese di Storia e Arte

Altra denominazione [2 / 3]: Palazzo Sassi (già)

Altra denominazione [3 / 3]: Museo Valtellinese di Storia e Arte

### **ALTRE LOCALIZZAZIONI GEOGRAFICO-AMMINISTRATIVE**

Tipo di localizzazione: luogo di provenienza/collocazione precedente

### **LOCALIZZAZIONE GEOGRAFICO-AMMINISTRATIVA**

Stato: Italia

Regione: Lombardia

Provincia: SO

Comune: Sondrio

### **COLLOCAZIONE SPECIFICA**

Tipologia: casa

Qualificazione: privata

Denominazione: Casa Ligari

Denominazione struttura conservativa - livello 1: Studio ligure

#### **DATA**

Data uscita: 1935

### **DATI PATRIMONIALI E COLLEZIONI**

#### **INVENTARIO [1 / 2]**

Data: 1984

Numero: N.I.L.52

#### **INVENTARIO [2 / 2]**

Data: 1935

Numero: 177

#### **STIMA**

#### **COLLEZIONI**

Denominazione: Fondo Ligari

### **CRONOLOGIA**

#### **CRONOLOGIA GENERICA**

Secolo: sec. XVIII

Frazione di secolo: terzo quarto

#### **CRONOLOGIA SPECIFICA**

Da: 1750

Validità: post

A: 1774

Validità: ante

Motivazione cronologia: analisi stilistica

### **DEFINIZIONE CULTURALE**

#### **AUTORE**

Ruolo: disegnatore

Nome di persona o ente: Ligari Cesare

Tipo intestazione: P

Dati anagrafici/Periodo di attività: 1716/ 1770

Codice scheda autore: RL010-01277

Motivazione dell'attribuzione: analisi stilistica

## DATI TECNICI

### MATERIA E TECNICA

Materia: carboncino e gessetto su carta cenerognola

### MISURE

Unità: mm

Altezza: 325

Larghezza: 258

Indicazioni sul soggetto: PARTI ANATOMICHE

## CONSERVAZIONE

### STATO DI CONSERVAZIONE

Data: 1978/12/15

Stato di conservazione: buono

Indicazioni specifiche: Chiazze di umidità all'orlo inferiore

Fonte: Scheda sbas 45251

## RESTAURI E ANALISI

### RESTAURI

Data: 1981

Ente responsabile: SBAS MI

Nome operatore: Istituto Nazionale per la Grafica - Roma

Ente finanziatore: Comune di Sondrio

## CONDIZIONE GIURIDICA E VINCOLI

### CONDIZIONE GIURIDICA

Indicazione generica: proprietà Ente pubblico territoriale

Indicazione specifica: Comune di Sondrio

Indirizzo: Piazza Campello, 1 - 23100 Sondrio

### **ACQUISIZIONE**

Tipo acquisizione: Donazione

Nome: Eredi Gianoli Giuseppe

Data acquisizione: 1948

Luogo acquisizione: Sondrio

## **FONTI E DOCUMENTI DI RIFERIMENTO**

### **DOCUMENTAZIONE FOTOGRAFICA**

Codice univoco della risorsa: SC\_D\_40040-00033\_IMG-0000253577

Genere: documentazione allegata

Tipo: fotografia b/n

Codice identificativo: AF SBAS MI 70138

Nome del file originale: 52.jpg

### **BIBLIOGRAFIA [1 / 2]**

Genere: bibliografia specifica

Autore: Gnoli Lenzi M.

Titolo contribuito: Inventario degli oggetti d'arte d'Italia. IX Provincia di Sondrio

Luogo di edizione: Roma

Anno di edizione: 1938

### **BIBLIOGRAFIA [2 / 2]**

Genere: bibliografia specifica

Autore: Meli Bassi L.

Titolo contribuito: Disegni dei Ligari dalle collezioni del Museo Valtellinese di Storia e d'Arte di Sondrio

Luogo di edizione: Lecco

Anno di edizione: 1982

V., pp., nn.: p. 76

V., tavv., figg.: fig. 42

### **MOSTRE**

Titolo: Disegni dei Ligari dalle collezioni del Museo valtellinese di storia ed arte

Numero opera nel catalogo: 42

Luogo, sede espositiva, data: Sondrio, , 1982

## COMPILAZIONE

### COMPILAZIONE

Anno di redazione: 2000

Ente compilatore: Museo Valtellinese di Storia e Arte

Nome: Fattorini, N.

Funzionario responsabile: Dell'Oca, Angela