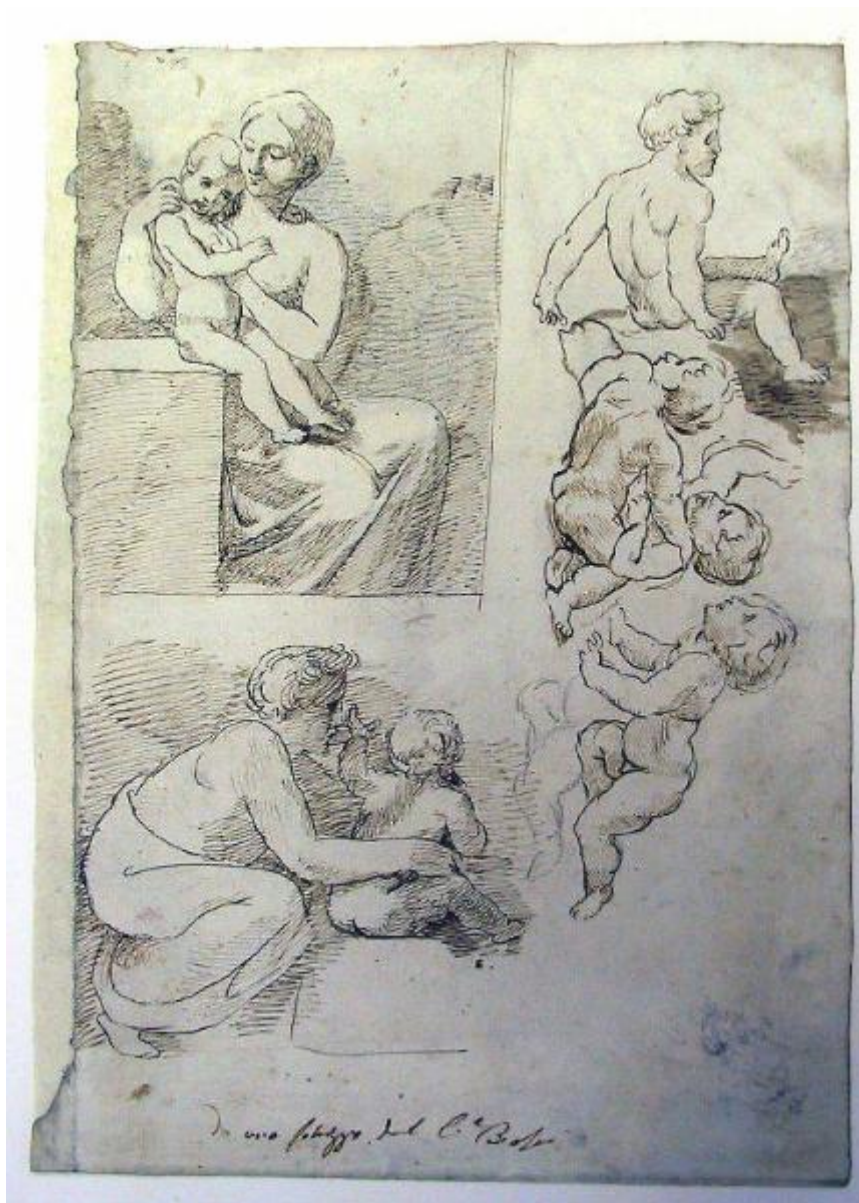


Figura femminile con bimbo e putti

Ligari Angelo



Link risorsa: <https://www.lombardiabeniculturali.it/opere-arte/schede/40040-00186/>

Scheda SIRBeC: <https://www.lombardiabeniculturali.it/opere-arte/schede-complete/40040-00186/>

CODICI

Unità operativa: 40040

Numero scheda: 186

Codice scheda: 40040-00186

Tipo scheda: D

Livello ricerca: C

CODICE UNIVOCO

Codice regione: 03

Numero catalogo generale: 00067344

Ente schedatore: R03/ Museo Valtellinese di Storia e Arte

Ente competente: S27

RELAZIONI

RELAZIONI CON ALTRI BENI

Tipo relazione: è compreso

Tipo scheda: COL

Codice IDK della scheda correlata: COL-LMD30-0000005

OGGETTO

Categoria dell'oggetto: disegno

OGGETTO

Definizione: disegno

Denominazione: schizzi di donna con bimbo e quattro putti

Identificazione: opera isolata

Disponibilità del bene: reale

SOGGETTO

Categoria generale: profano

Identificazione: Figura femminile con bimbo e putti

LOCALIZZAZIONE GEOGRAFICO-AMMINISTRATIVA

INDICAZIONE DEL CONTENITORE FISICO

Codice del contenitore fisico: 13823

Categoria del contenitore fisico: architettura

LOCALIZZAZIONE GEOGRAFICO-AMMINISTRATIVA ATTUALE

Stato: Italia

Regione: Lombardia

Provincia: SO

Nome provincia: Sondrio

Codice ISTAT comune: 014061

Comune: Sondrio

COLLOCAZIONE SPECIFICA

Tipologia: palazzo

Qualificazione: nobiliare

Denominazione: Palazzo Sassi De' Lavizzari

Indirizzo: Via Maurizio Quadrio, 27/ p

Denominazione struttura conservativa - livello 1: Museo Valtellinese di Storia e Arte

Tipologia struttura conservativa: museo

Collocazione originaria: SI

Altra denominazione [1 / 3]: Museo Valtellinese di Storia e Arte

Altra denominazione [2 / 3]: Palazzo Sassi (già)

Altra denominazione [3 / 3]: Museo Valtellinese di Storia e Arte

ALTRE LOCALIZZAZIONI GEOGRAFICO-AMMINISTRATIVE

Tipo di localizzazione: luogo di provenienza/collocazione precedente

LOCALIZZAZIONE GEOGRAFICO-AMMINISTRATIVA

Stato: Italia

Regione: Lombardia

Provincia: SO

Comune: Sondrio

COLLOCAZIONE SPECIFICA

Tipologia: casa

Qualificazione: privata

Denominazione: Casa Ligari

Denominazione struttura conservativa - livello 1: Studio ligariano

DATA

Data uscita: 1935

DATI PATRIMONIALI E COLLEZIONI

INVENTARIO

Data: 1984

Numero: N.I.L.357

COLLEZIONI

Denominazione: Fondo Ligari

CRONOLOGIA

CRONOLOGIA GENERICA

Secolo: sec. XIX

Frazione di secolo: primo quarto

CRONOLOGIA SPECIFICA

Da: 1800

Validità: post

A: 1824

Validità: ante

Motivazione cronologia: analisi stilistica

DEFINIZIONE CULTURALE

AUTORE

Ruolo: disegnatore

Nome di persona o ente: Ligari Angelo

Tipo intestazione: P

Dati anagrafici/Periodo di attività: 1801/ 1885

Codice scheda autore: RL010-01276

Motivazione dell'attribuzione: analisi stilistica

DATI TECNICI

MATERIA E TECNICA

Materia: penna, inchiostro bruno, tracce a lapis, carta bianca

MISURE

Unità: mm

Altezza: 306

Larghezza: 210

Indicazioni sul soggetto: FIGURE

DATI ANALITICI

ISCRIZIONI

Classe di appartenenza: documentaria

Tecnica di scrittura: a penna

Tipo di caratteri: corsivo

Posizione: recto

Autore: non identificato

Trascrizione: "da uno schizzo dal G. (?) Bossi"

Notizie storico-critiche

Angelo Ligari fu allievo dell'Accademia di Brera e questo disegno testimonia l'imitazione dei modelli dell'epoca. Il tratteggio condotto con segno continuato ripiegato in brevi tratti paralleli e replicato in serie successive evidenzia la differenza dei disegni di Angelo da quelli dei Ligari settecenteschi.

CONSERVAZIONE

STATO DI CONSERVAZIONE

Data: 2000

Stato di conservazione: buono

RESTAURI E ANALISI

RESTAURI

Data: 1986

Ente responsabile: SBAS MI

Nome operatore: Nussio M. L.

Ente finanziatore: R03

CONDIZIONE GIURIDICA E VINCOLI

CONDIZIONE GIURIDICA

Indicazione generica: proprietà Ente pubblico territoriale

Indicazione specifica: Comune di Sondrio

Indirizzo: Piazza Campello, 1 - 23100 Sondrio

ACQUISIZIONE

Tipo acquisizione: Donazione

Nome: Eredi Gianoli Giuseppe

Data acquisizione: 1948

Luogo acquisizione: Sondrio

FONTI E DOCUMENTI DI RIFERIMENTO

DOCUMENTAZIONE FOTOGRAFICA

Codice univoco della risorsa: SC_D_40040-00186_IMG-0000255380

Genere: documentazione allegata

Tipo: fotografia b/n

Codice identificativo: AF SBAS MI 99326

Nome del file originale: 357.jpg

BIBLIOGRAFIA

Genere: bibliografia specifica

Autore: Gnoli Lenzi M.

Titolo contributo: Inventario degli oggetti d'arte d'Italia. IX Provincia di Sondrio

Luogo di edizione: Roma

Anno di edizione: 1938

V., pp., nn.: pp. 278-81

COMPILAZIONE

COMPILAZIONE

Anno di redazione: 2000

Ente compilatore: Museo Valtellinese di Storia e Arte

Nome: Fattorini, N.

Funzionario responsabile: Dell'Oca, Angela