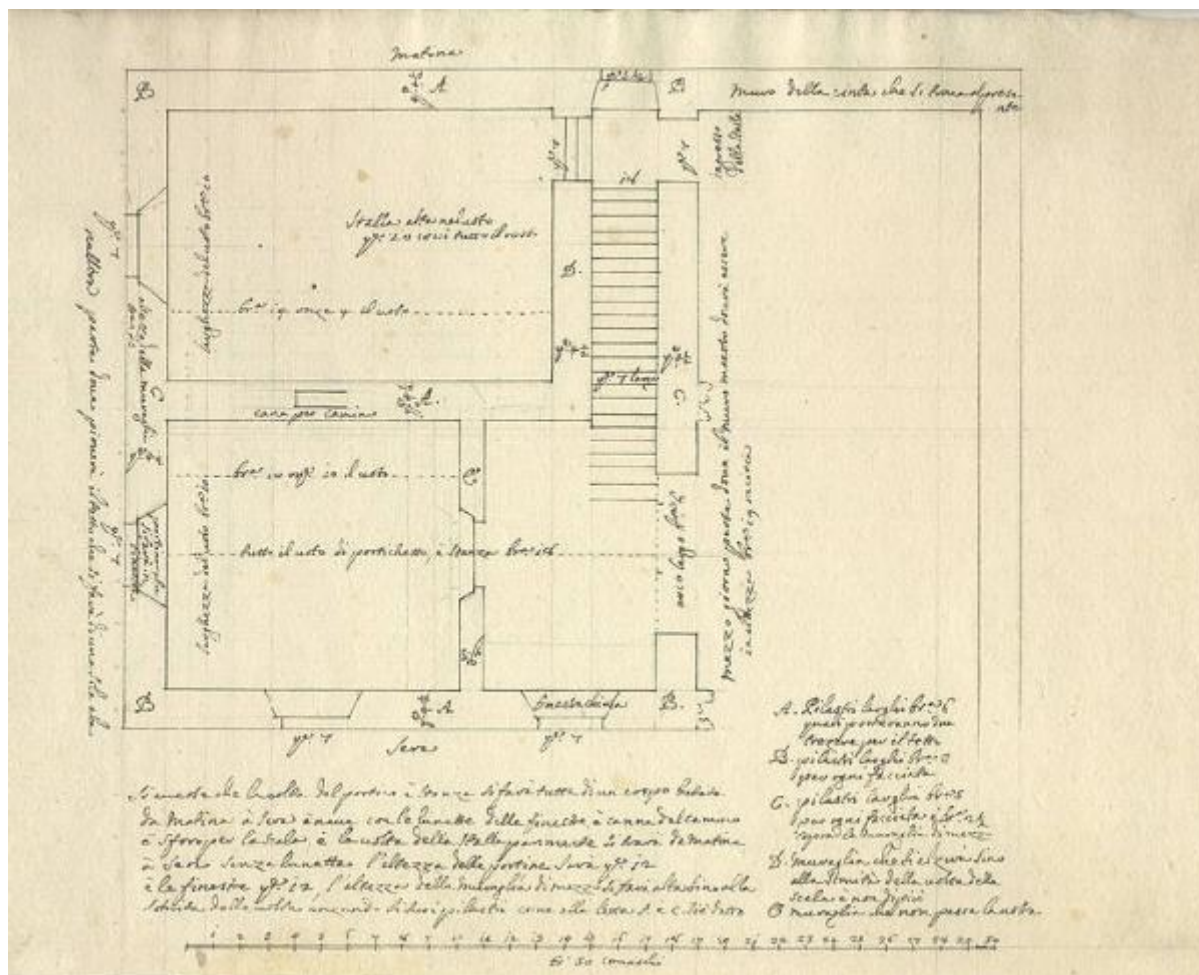


Planimetria

Ligari Giovanni Pietro



Link risorsa: <https://www.lombardiabeniculturali.it/opere-arte/schede/40040-00198/>

Scheda SIRBeC: <https://www.lombardiabeniculturali.it/opere-arte/schede-complete/40040-00198/>

CODICI

Unità operativa: 40040

Numero scheda: 198

Codice scheda: 40040-00198

Tipo scheda: D

Livello ricerca: C

CODICE UNIVOCO

Codice regione: 03

Numero catalogo generale: 00067406

Ente schedatore: R03/ Museo Valtellinese di Storia e Arte

Ente competente: S27

RELAZIONI

RELAZIONI CON ALTRI BENI

Tipo relazione: è compreso

Tipo scheda: COL

Codice IDK della scheda correlata: COL-LMD30-0000005

OGGETTO

Categoria dell'oggetto: disegno

OGGETTO

Definizione: disegno

Denominazione: pianta (recto e verso)

Identificazione: opera isolata

Disponibilità del bene: reale

SOGGETTO

Categoria generale: architettura

Identificazione: Planimetria

LOCALIZZAZIONE GEOGRAFICO-AMMINISTRATIVA

INDICAZIONE DEL CONTENITORE FISICO

Codice del contenitore fisico: 13823

Categoria del contenitore fisico: architettura

LOCALIZZAZIONE GEOGRAFICO-AMMINISTRATIVA ATTUALE

Stato: Italia

Regione: Lombardia

Provincia: SO

Nome provincia: Sondrio

Codice ISTAT comune: 014061

Comune: Sondrio

COLLOCAZIONE SPECIFICA

Tipologia: palazzo

Qualificazione: nobiliare

Denominazione: Palazzo Sassi De' Lavizzari

Indirizzo: Via Maurizio Quadrio, 27/ p

Denominazione struttura conservativa - livello 1: Museo Valtellinese di Storia e Arte

Tipologia struttura conservativa: museo

Collocazione originaria: SI

Altra denominazione [1 / 3]: Museo Valtellinese di Storia e Arte

Altra denominazione [2 / 3]: Palazzo Sassi (già)

Altra denominazione [3 / 3]: Museo Valtellinese di Storia e Arte

ALTRE LOCALIZZAZIONI GEOGRAFICO-AMMINISTRATIVE

Tipo di localizzazione: luogo di provenienza/collocazione precedente

LOCALIZZAZIONE GEOGRAFICO-AMMINISTRATIVA

Stato: Italia

Regione: Lombardia

Provincia: SO

Comune: Sondrio

COLLOCAZIONE SPECIFICA

Tipologia: casa

Qualificazione: privata

Denominazione: Casa Ligari

Denominazione struttura conservativa - livello 1: Studio ligure

DATA

Data uscita: 1935

DATI PATRIMONIALI E COLLEZIONI

INVENTARIO

Data: 1984

Numero: N.I.L.419

COLLEZIONI

Denominazione: Fondo Ligari

CRONOLOGIA

CRONOLOGIA GENERICA

Secolo: sec. XVIII

Frazione di secolo: secondo quarto

CRONOLOGIA SPECIFICA

Da: 1725

Validità: post

A: 1749

Validità: ante

Motivazione cronologia: contesto

DEFINIZIONE CULTURALE

AUTORE

Ruolo: disegnatore

Nome di persona o ente: Ligari Giovanni Pietro

Tipo intestazione: P

Dati anagrafici/Periodo di attività: 1686/ 1752

Codice scheda autore: RL010-01278

Motivazione dell'attribuzione: iscrizione

DATI TECNICI

MATERIA E TECNICA

Materia: penna e inchiostro nero-bruno, tracce a lapis su carta isabella

MISURE

Unità: mm

Altezza: 205

Larghezza: 265

Indicazioni sul soggetto: PIANTA

DATI ANALITICI

ISCRIZIONI [1 / 5]

Classe di appartenenza: documentaria

Tecnica di scrittura: a penna

Tipo di caratteri: corsivo

Posizione: lungo i lati dell'edificio

Autore: Ligari Pietro

Trascrizione

"matina", "mezzo giorno parte dove il muro maestro dovrà essere/in altezza brazza 19 in circa", "sera", "nullora parte dove poverà il tetto che si farà di una sola ala", "matina".

ISCRIZIONI [2 / 5]

Classe di appartenenza: documentaria

Tecnica di scrittura: a penna

Tipo di caratteri: corsivo

Posizione: entro il muro in alto a destra

Autore: Ligari Pietro

Trascrizione: "muro della cinta che si trova al presente"

ISCRIZIONI [3 / 5]

Classe di appartenenza: documentaria

Tecnica di scrittura: a penna

Tipo di caratteri: corsivo

Posizione: nella legenda posta a destra

Autore: Ligari Pietro

Trascrizione

"A. Pilastri larghi brazza 6/quali porteranno due/trezere per il tetto./ B. pilastri l arghi brazza 3/per ogni facciata/ C. pilastri larghi brazza 5/per ogni facciata e brazza 2 1/2/sopra la muraglia di mezzo/ D. muraglia che si alzerà sino/alla somità della volta della/scala e non di più/. E. muraglia che non passa la volta".

ISCRIZIONI [4 / 5]

Classe di appartenenza: documentaria

Tecnica di scrittura: a penna

Tipo di caratteri: corsivo

Posizione: a sinistra

Autore: Ligari Pietro

Trascrizione

"Si avverte che la volta del portico e stanza si farà tutta di un corpo butata/da mattina a sera a nave con le lunette delle finestre e canna del camino/e sforo per la scala, e la volta della stalla parimente si trarà da mattina/a sera senza lunetta l'altezza delle portine sarà quarte 12/e le finestre quarte 12, l'altezza della muraglia di mezzo si farà alta sino alla/somità delle volte arzando li suoi pilastri come alla lettera A e C. si è detto".

ISCRIZIONI [5 / 5]

Classe di appartenenza: documentaria

Tecnica di scrittura: a penna

Tipo di caratteri: corsivo

Posizione: sotto la scala

Autore: Ligari Pietro

Trascrizione: "brazzi 30 comaschi"

Notizie storico-critiche

La pianta raffigura un edificio a tre vani con scala laterale. La presenza di un preesistente muro di cinta suggerisce che si tratti di un progetto di ristrutturazione. Sul verso del foglio è tracciata la pianta di una scala a doppia rampa.

CONSERVAZIONE

STATO DI CONSERVAZIONE

Data: 2000

Stato di conservazione: buono

RESTAURI E ANALISI

RESTAURI

Data: 1994

Ente responsabile: SBAS MI

Nome operatore: Perugini C./ Allodi E. - Brescia

Ente finanziatore: R03

CONDIZIONE GIURIDICA E VINCOLI

CONDIZIONE GIURIDICA

Indicazione generica: proprietà Ente pubblico territoriale

Indicazione specifica: Comune di Sondrio

Indirizzo: Piazza Campello, 1 - 23100 Sondrio

ACQUISIZIONE

Tipo acquisizione: Donazione

Nome: Eredi Gianoli Giuseppe

Data acquisizione: 1948

Luogo acquisizione: Sondrio

FONTI E DOCUMENTI DI RIFERIMENTO

DOCUMENTAZIONE FOTOGRAFICA [1 / 4]

Genere: documentazione allegata

Tipo: fotografia digitale colore

Codice identificativo: 419v

Note: Immagine digitale

Specifiche: <CONV302> da rivedere - proviene da IMC

Visibilità immagine: 1

Collocazione del file nell'archivio locale: CD OA

Nome del file originale: 419v.jpg

DOCUMENTAZIONE FOTOGRAFICA [2 / 4]

Genere: documentazione esistente

Tipo: fotografia b/n

Codice identificativo: AF SBAS MI 99394

Specifiche: <CONV302> da rivedere - proviene da FTA

DOCUMENTAZIONE FOTOGRAFICA [3 / 4]

Genere: documentazione esistente

Tipo: fotografia b/n

Codice identificativo: AF SBAS MI 99395

Note: verso

Specifiche: <CONV302> da rivedere - proviene da FTA

DOCUMENTAZIONE FOTOGRAFICA [4 / 4]

Codice univoco della risorsa: SC_D_40040-00198_IMG-0000255509

Genere: documentazione allegata

Tipo: fotografia digitale colore

Codice identificativo: 419

Specifiche: <CONV302> da rivedere - proviene da IMR

Nome del file originale: 419.jpg

BIBLIOGRAFIA

Genere: bibliografia specifica

Autore: Giordano L.

Titolo contributo: Pietro Ligari o la professione dell'artista

Luogo di edizione: Brescia

Anno di edizione: 1998

V., pp., nn.: p. 164

V., tavv., figg.: fig. 4.9

MOSTRE

Titolo: I Ligari/Disegni architettonici e delle arti applicate

Numero opera nel catalogo: 4.9

Luogo, sede espositiva, data: Sondrio, , 1998-1999

COMPILAZIONE

COMPILAZIONE

Anno di redazione: 2000

Ente compilatore: Museo Valtellinese di Storia e Arte

Nome: Fattorini, N.

Funzionario responsabile: Dell'Oca, Angela