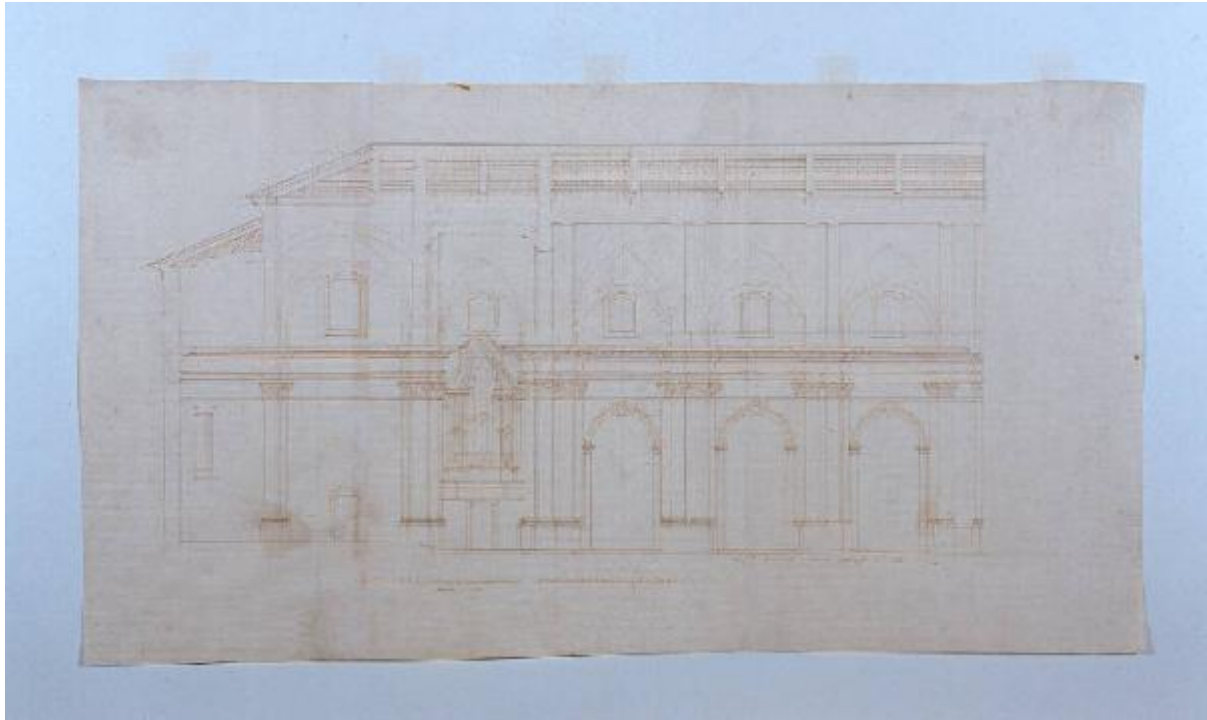


# Sezione della chiesa dei Santi Gervasio e Protasio a Sondrio

Ligari Giovanni Pietro



Link risorsa: <https://www.lombardiabeniculturali.it/opere-arte/schede/40040-00254/>

Scheda SIRBeC: <https://www.lombardiabeniculturali.it/opere-arte/schede-complete/40040-00254/>

## CODICI

Unità operativa: 40040

Numero scheda: 254

Codice scheda: 40040-00254

Tipo scheda: D

Livello ricerca: C

### CODICE UNIVOCO

Codice regione: 03

Numero catalogo generale: 00067472

Ente schedatore: R03/ Museo Valtellinese di Storia e Arte

Ente competente: S27

## RELAZIONI

### RELAZIONI CON ALTRI BENI

Tipo relazione: è compreso

Tipo scheda: COL

Codice IDK della scheda correlata: COL-LMD30-0000005

## OGGETTO

Categoria dell'oggetto: disegno

### OGGETTO

Definizione: disegno

Denominazione: spaccato longitudinale della Collegiata di Sondrio

Identificazione: opera isolata

Disponibilità del bene: reale

### SOGGETTO

Categoria generale: architettura

Identificazione: Sezione della chiesa dei Santi Gervasio e Protasio a Sondrio

## LOCALIZZAZIONE GEOGRAFICO-AMMINISTRATIVA

### **INDICAZIONE DEL CONTENITORE FISICO**

Codice del contenitore fisico: 13823

Categoria del contenitore fisico: architettura

### **LOCALIZZAZIONE GEOGRAFICO-AMMINISTRATIVA ATTUALE**

Stato: Italia

Regione: Lombardia

Provincia: SO

Nome provincia: Sondrio

Codice ISTAT comune: 014061

Comune: Sondrio

### **COLLOCAZIONE SPECIFICA**

Tipologia: palazzo

Qualificazione: nobiliare

Denominazione: Palazzo Sassi De' Lavizzari

Indirizzo: Via Maurizio Quadrio, 27/ p

Denominazione struttura conservativa - livello 1: Museo Valtellinese di Storia e Arte

Tipologia struttura conservativa: museo

Collocazione originaria: SI

Altra denominazione [1 / 3]: Museo Valtellinese di Storia e Arte

Altra denominazione [2 / 3]: Palazzo Sassi (già)

Altra denominazione [3 / 3]: Museo Valtellinese di Storia e Arte

### **ALTRE LOCALIZZAZIONI GEOGRAFICO-AMMINISTRATIVE**

Tipo di localizzazione: luogo di provenienza/collocazione precedente

### **LOCALIZZAZIONE GEOGRAFICO-AMMINISTRATIVA**

Stato: Italia

Regione: Lombardia

Provincia: SO

Comune: Sondrio

### **COLLOCAZIONE SPECIFICA**

Tipologia: casa

Qualificazione: privata

Denominazione: Casa Ligari

Denominazione struttura conservativa - livello 1: Studio ligure

## DATA

Data uscita: 1935

## DATI PATRIMONIALI E COLLEZIONI

### INVENTARIO

Data: 1984

Numero: N.I.L.487

### COLLEZIONI

Denominazione: Fondo Ligari

## CRONOLOGIA

### CRONOLOGIA GENERICA

Secolo: sec. XVIII

### CRONOLOGIA SPECIFICA

Da: 1727

Validità: (?)

A: 1727

Validità: (?)

Motivazione cronologia: documentazione

## DEFINIZIONE CULTURALE

### AUTORE

Ruolo: disegnatore

Nome di persona o ente: Ligari Giovanni Pietro

Tipo intestazione: P

Dati anagrafici/Periodo di attività: 1686/ 1752

Codice scheda autore: RL010-01278

Motivazione dell'attribuzione [1 / 2]: analisi stilistica

Motivazione dell'attribuzione [2 / 2]: iscrizione

## DATI TECNICI

### MATERIA E TECNICA

Materia: penna, inchiostro bruno su carta avorio

### MISURE

Unità: mm

Altezza: 422

Larghezza: 790

Specifiche: Lembo aggiunto a destra

Filigrana: Cantoni Bergamo, trifoglio sovrapposto.occhielli

Indicazioni sul soggetto: ARCHITETTURE

## DATI ANALITICI

### ISCRIZIONI [1 / 3]

Classe di appartenenza: documentaria

Tecnica di scrittura: a penna

Tipo di caratteri: corsivo

Posizione: in calce

Autore: Ligari Pietro

Trascrizione: "tuitta la lunghezza compreso il coro risulta brazza 103"

### ISCRIZIONI [2 / 3]

Classe di appartenenza: documentaria

Tecnica di scrittura: a penna

Tipo di caratteri: corsivo

Posizione: sotto la prima scala

Autore: Ligari Pietro

Trascrizione: "moduli 21"

### ISCRIZIONI [3 / 3]

Classe di appartenenza: documentaria

Tecnica di scrittura: a penna

Tipo di caratteri: corsivo

Posizione: sotto la seconda scala

Autore: Ligari Pietro

Trascrizione: "brazzi 20 Comaschi"

Notizie storico-critiche

Il disegno fa coppia con quello schedato al N.I.L. 484, ma i due disegni non corrispondono nè per quanto riguarda le misure, nè per la definizione della parte superiore, che prevede nella pianta la presenza dei coretti, assenti in questo spaccato. Si noti la diligenza con cui è disegnato l'organo e si rammenti che Pietro Ligari costruì anche tali strumenti musicali.

## CONSERVAZIONE

### STATO DI CONSERVAZIONE

Data: 2000

Stato di conservazione: buono

## RESTAURI E ANALISI

### RESTAURI

Data: 1994

Ente responsabile: SBAS MI

Nome operatore: Perugini C./ Allodi E. - Brescia

Ente finanziatore: R03

## CONDIZIONE GIURIDICA E VINCOLI

### CONDIZIONE GIURIDICA

Indicazione generica: proprietà Ente pubblico territoriale

Indicazione specifica: Comune di Sondrio

Indirizzo: Piazza Campello, 1 - 23100 Sondrio

### ACQUISIZIONE

Tipo acquisizione: Donazione

Nome: Eredi Gianoli Giuseppe

Data acquisizione: 1948

Luogo acquisizione: Sondrio

## **FONTI E DOCUMENTI DI RIFERIMENTO**

### **DOCUMENTAZIONE FOTOGRAFICA**

Codice univoco della risorsa: SC\_D\_40040-00254\_IMG-0000256099

Genere: documentazione allegata

Tipo: fotografia b/n

Codice identificativo: AF SBAS MI 99479

Nome del file originale: 487.jpg

### **BIBLIOGRAFIA [1 / 2]**

Genere: bibliografia specifica

Autore: Gnoli Lenzi M.

Titolo contribuito: Inventario degli oggetti d'arte d'Italia. IX Provincia di Sondrio

Luogo di edizione: Roma

Anno di edizione: 1938

V., pp., nn.: p. 281

### **BIBLIOGRAFIA [2 / 2]**

Genere: bibliografia specifica

Autore: Giordano L.

Titolo contribuito: Pietro Ligari o la professione dell'artista

Luogo di edizione: Brescia

Anno di edizione: 1998

V., pp., nn.: p. 151

V., tavv., figg.: fig. 1.5

### **MOSTRE**

Titolo: I Ligari/Disegni architettonici e delle arti applicate

Numero opera nel catalogo: 1.5

Luogo, sede espositiva, data: Sondrio, , 1998-1999

## **COMPILAZIONE**

### **COMPILAZIONE**

Anno di redazione: 2000

Ente compilatore: Museo Valtellinese di Storia e Arte

Nome: Fattorini, N.

Funzionario responsabile: Dell'Oca, Angela