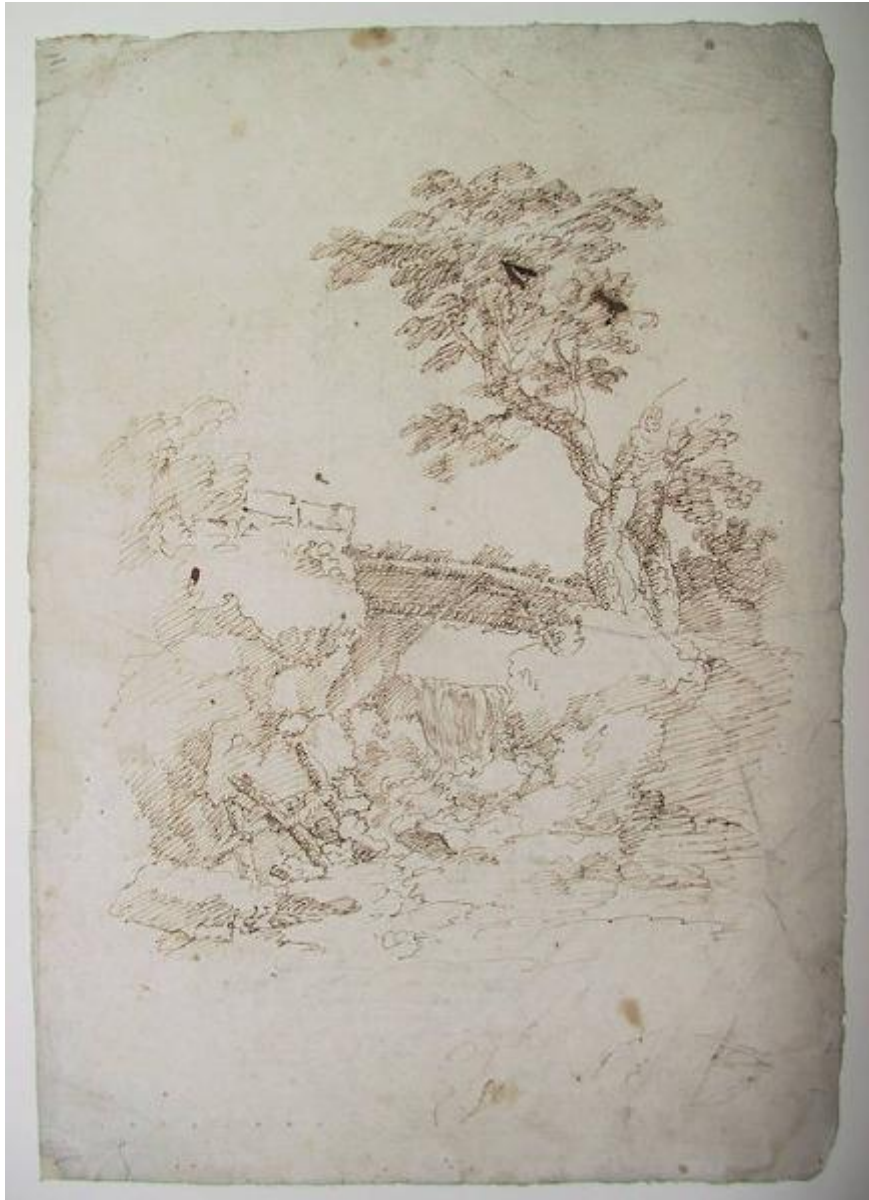


# Architetture/ Paesaggio

Rusconi Pietro Martire



Link risorsa: <https://www.lombardiabeniculturali.it/opere-arte/schede/40040-00332/>

Scheda SIRBeC: <https://www.lombardiabeniculturali.it/opere-arte/schede-complete/40040-00332/>

## CODICI

Unità operativa: 40040

Numero scheda: 332

Codice scheda: 40040-00332

Tipo scheda: D

Livello ricerca: C

### CODICE UNIVOCO

Codice regione: 03

Numero catalogo generale: 00067613

Ente schedatore: R03/ Museo Valtellinese di Storia e Arte

Ente competente: S27

## RELAZIONI

### RELAZIONI CON ALTRI BENI

Tipo relazione: è compreso

Tipo scheda: COL

Codice IDK della scheda correlata: COL-LMD30-0000005

## OGGETTO

Categoria dell'oggetto: disegno

### OGGETTO

Definizione: disegno

Denominazione: medaglia con architettura (recto), paesaggio (verso)

Identificazione: opera isolata

Disponibilità del bene: reale

### SOGGETTO

Categoria generale: paesaggio

Identificazione: Architetture/ Paesaggio

## LOCALIZZAZIONE GEOGRAFICO-AMMINISTRATIVA

### **INDICAZIONE DEL CONTENITORE FISICO**

Codice del contenitore fisico: 13823

Categoria del contenitore fisico: architettura

### **LOCALIZZAZIONE GEOGRAFICO-AMMINISTRATIVA ATTUALE**

Stato: Italia

Regione: Lombardia

Provincia: SO

Nome provincia: Sondrio

Codice ISTAT comune: 014061

Comune: Sondrio

### **COLLOCAZIONE SPECIFICA**

Tipologia: palazzo

Qualificazione: nobiliare

Denominazione: Palazzo Sassi De' Lavizzari

Indirizzo: Via Maurizio Quadrio, 27/ p

Denominazione struttura conservativa - livello 1: Museo Valtellinese di Storia e Arte

Tipologia struttura conservativa: museo

Collocazione originaria: SI

Altra denominazione [1 / 3]: Museo Valtellinese di Storia e Arte

Altra denominazione [2 / 3]: Palazzo Sassi (già)

Altra denominazione [3 / 3]: Museo Valtellinese di Storia e Arte

### **ALTRE LOCALIZZAZIONI GEOGRAFICO-AMMINISTRATIVE**

Tipo di localizzazione: luogo di provenienza/collocazione precedente

### **LOCALIZZAZIONE GEOGRAFICO-AMMINISTRATIVA**

Stato: Italia

Regione: Lombardia

Provincia: SO

Comune: Sondrio

### **COLLOCAZIONE SPECIFICA**

Tipologia: casa

Qualificazione: privata

Denominazione: Casa Ligari

Denominazione struttura conservativa - livello 1: Studio ligure

#### **DATA**

Data uscita: 1935

### **DATI PATRIMONIALI E COLLEZIONI**

#### **INVENTARIO**

Data: 1984

Numero: N.I.L.629

#### **COLLEZIONI**

Denominazione: Fondo Ligari

### **CRONOLOGIA**

#### **CRONOLOGIA GENERICA**

Secolo: sec. XIX

#### **CRONOLOGIA SPECIFICA**

Da: 1801

Validità: post

A: 1860

Validità: ante

Motivazione cronologia: contesto

### **DEFINIZIONE CULTURALE**

#### **AUTORE**

Ruolo: disegnatore

Nome di persona o ente: Rusconi Pietro Martire

Tipo intestazione: P

Dati anagrafici/Periodo di attività: 1785/ 1861

Codice scheda autore: RL010-01966

Motivazione dell'attribuzione: analisi stilistica

## DATI TECNICI

### MATERIA E TECNICA

Materia: penna, inchiostro bruno

### MISURE

Unità: mm

Altezza: 400

Larghezza: 270

Indicazioni sul soggetto: ARCHITETTURE E PAESAGGIO

## DATI ANALITICI

### Notizie storico-critiche

Se il disegno del recto può richiamare l'architettura vignolesca di Pietro Ligari (ad eccezione del parapetto del terrazzo che il Ligari avrebbe disegnato a balaustrata), il romantico paesaggio del verso richiama quelli di Pietro Martire Rusconi conservati presso la Biblioteca Civica di Sondrio, e suggerisce perciò l'attribuzione allo stesso dei due disegni del presente foglio.

## CONSERVAZIONE

### STATO DI CONSERVAZIONE

Data: 1983/11/8

Stato di conservazione: mediocre

Fonte: Scheda sbas 67613

## RESTAURI E ANALISI

### RESTAURI

Data: 1986

Ente responsabile: SBAS MI

Nome operatore: Nussio M. L.

Ente finanziatore: R03

## CONDIZIONE GIURIDICA E VINCOLI

### CONDIZIONE GIURIDICA

Indicazione generica: proprietà Ente pubblico territoriale

Indicazione specifica: Comune di Sondrio

Indirizzo: Piazza Campello, 1 - 23100 Sondrio

### **ACQUISIZIONE**

Tipo acquisizione: Donazione

Nome: Eredi Gianoli Giuseppe

Data acquisizione: 1948

Luogo acquisizione: Sondrio

## **FONTI E DOCUMENTI DI RIFERIMENTO**

### **DOCUMENTAZIONE FOTOGRAFICA [1 / 3]**

Genere: documentazione esistente

Tipo: fotografia b/n

Codice identificativo: AF SBAS MI 99641

Specifiche: <CONV302> da rivedere - proviene da FTA

### **DOCUMENTAZIONE FOTOGRAFICA [2 / 3]**

Genere: documentazione esistente

Tipo: fotografia b/n

Codice identificativo: AF SBAS MI 99642

Note: verso

Specifiche: <CONV302> da rivedere - proviene da FTA

### **DOCUMENTAZIONE FOTOGRAFICA [3 / 3]**

Codice univoco della risorsa: SC\_D\_40040-00332\_IMG-0000256931

Genere: documentazione allegata

Tipo: fotografia digitale colore

Codice identificativo: 629

Specifiche: <CONV302> da rivedere - proviene da IMR

Nome del file originale: 629.jpg

## **COMPILAZIONE**

### **COMPILAZIONE**

Anno di redazione: 2000

Ente compilatore: Museo Valtellinese di Storia e Arte

Nome: Fattorini, N.

Funzionario responsabile: Dell'Oca, Angela