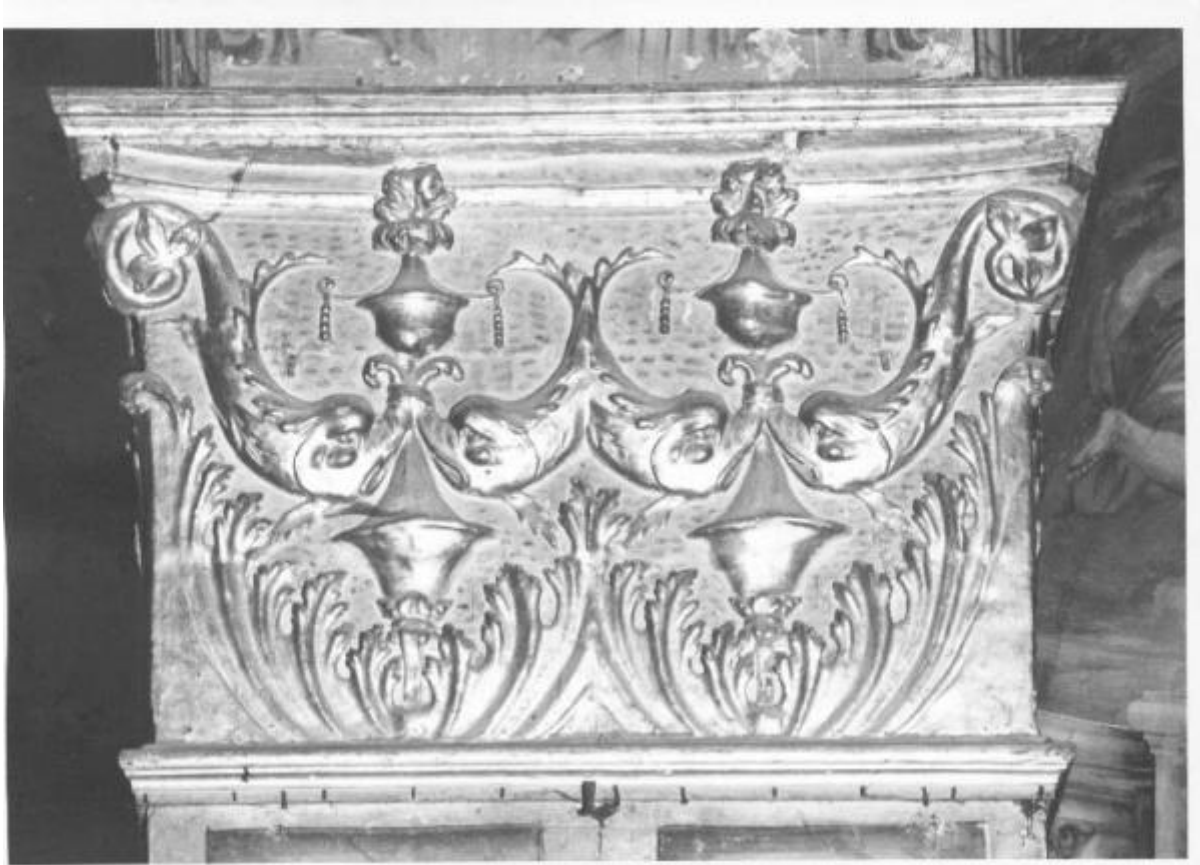


Capitello a rilievo



Link risorsa: <https://www.lombardiabeniculturali.it/opere-arte/schede/4f030-00104/>

Scheda SIRBeC: <https://www.lombardiabeniculturali.it/opere-arte/schede-complete/4f030-00104/>

CODICI

Unità operativa: 4f030

Numero scheda: 104

Codice scheda: 4f030-00104

Tipo scheda: OA

Livello ricerca: C

CODICE UNIVOCO

Codice regione: 03

Numero catalogo generale: 00019477

Ente schedatore: R03/ Università degli Studi di Pavia

Ente competente: S27

RELAZIONI

RELAZIONI CON ALTRI BENI

Tipo relazione: correlazione

Tipo scheda: OA

OGGETTO

Categoria dell'oggetto: pertinenze decorative

OGGETTO

Definizione: capitello a rilievo

Identificazione: insieme

QUANTITA'

Numero: 6

Disponibilità del bene: reale

LOCALIZZAZIONE GEOGRAFICO-AMMINISTRATIVA

INDICAZIONE DEL CONTENITORE FISICO

Codice del contenitore fisico: 2771

Categoria del contenitore fisico: architettura

LOCALIZZAZIONE GEOGRAFICO-AMMINISTRATIVA ATTUALE

Stato: Italia

Regione: Lombardia

Provincia: PV

Nome provincia: Pavia

Codice ISTAT comune: 018110

Comune: Pavia

COLLOCAZIONE SPECIFICA

Tipologia: monastero

Qualificazione: benedettino

Denominazione: Monastero di S. Salvatore - complesso

Indirizzo: Via Riviera, 20

Collocazione originaria: SI

Altra denominazione: Caserma Rossani (ex)

CRONOLOGIA

CRONOLOGIA GENERICA [1 / 2]

Secolo: sec. XVI

Frazione di secolo: inizio

CRONOLOGIA SPECIFICA [1 / 2]

Da: 1500

Validità: post

A: 1510

Validità: ante

CRONOLOGIA GENERICA [2 / 2]

Secolo: sec. XVIII

CRONOLOGIA SPECIFICA [2 / 2]

Da: 1700

Validità: post

A: 1799

Validità: ante

Motivazione cronologia: analisi stilistica

Motivazione cronologia: analisi stilistica

DATI TECNICI

MATERIA E TECNICA [1 / 2]

Materia: cotto dorato

MATERIA E TECNICA [2 / 2]

Materia: legno dorato

MISURE

Altezza: 80

Larghezza: 128

Lunghezza: 75

Validità: ca.

DATI ANALITICI

DESCRIZIONE

Indicazioni sull'oggetto

Capitelli decorati da foglie di acanto, da due coppie di delfini contrapposti, piccole urne e due fiori. Sui lati verso le navate minori si ritrova lo stesso motivo decorativo con un solo delfino.

Indicazioni sul soggetto: DECORAZIONI: foglie di acanto; delfini; piccole urne; fiori.

Notizie storico-critiche

Struttura e decorazioni simili caratterizzano i capitelli dei pilastri maggiori sia verso la navata centrale che verso le navate minori e dei pilastri del tiburio. Le cornici lignee e la doratura sono settecenteschi.

CONSERVAZIONE

STATO DI CONSERVAZIONE

Data: 1975

Stato di conservazione: discreto

CONDIZIONE GIURIDICA E VINCOLI

CONDIZIONE GIURIDICA

Indicazione generica: pertinenza edificio monumentale

Indicazione specifica: Chiesa di S. Salvatore

Indirizzo: Via Riviera

FONTI E DOCUMENTI DI RIFERIMENTO

DOCUMENTAZIONE FOTOGRAFICA

Codice univoco della risorsa: SC_OA_4f030-00104_IMG-0000250708

Genere: documentazione allegata

Tipo: fotografia b/n

Codice identificativo: SBASMI36069

Nome del file originale: SBASMI36069.tif

COMPILAZIONE

COMPILAZIONE

Anno di redazione: 1975

Ente compilatore: Università degli Studi di Pavia

Nome: Segagni, Anna

Funzionario responsabile: Tardito, Rosalba

TRASCRIZIONE PER INFORMATIZZAZIONE

Anno di trascrizione/informatizzazione: 2004

Nome: Gigante, Rita/ Pagani, Chiara