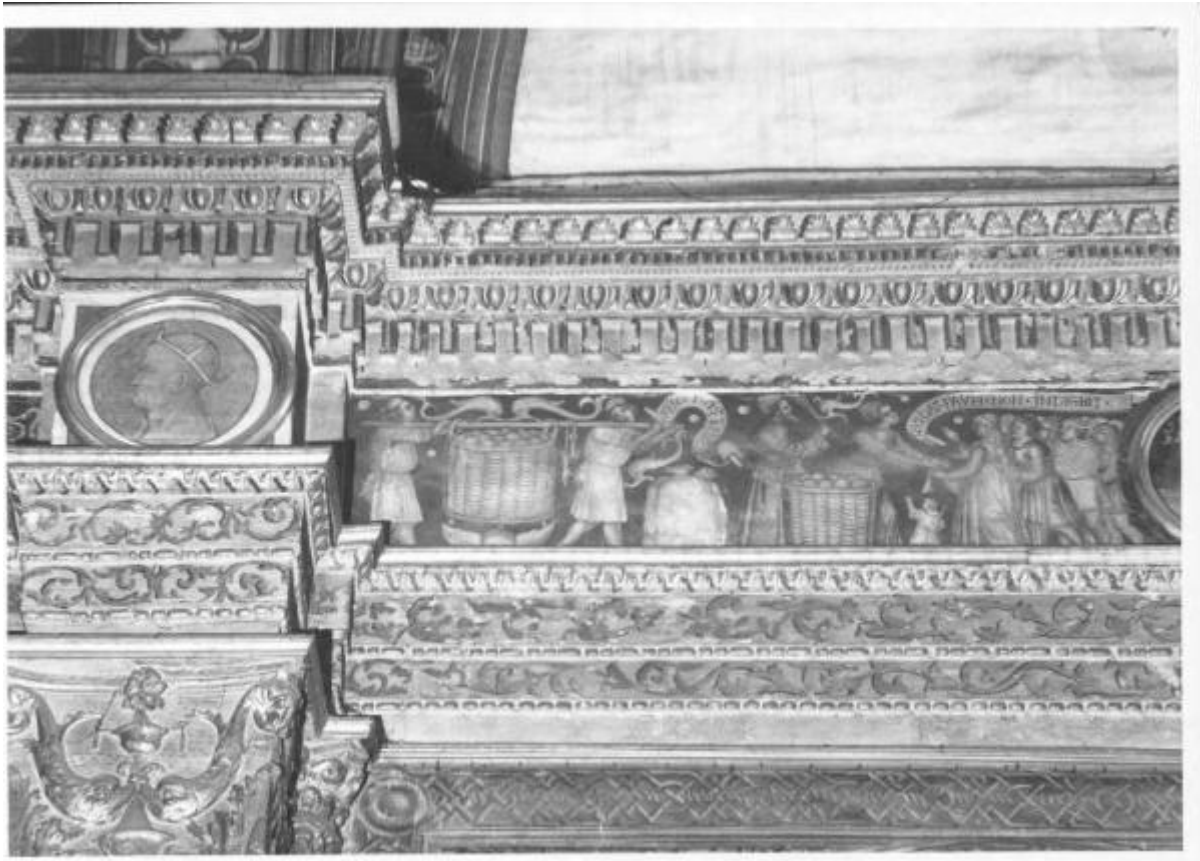


CRISTO GIUDICE CON SANTI

ambito lombardo



Link risorsa: <https://www.lombardiabeniculturali.it/opere-arte/schede/4f030-00245/>

Scheda SIRBeC: <https://www.lombardiabeniculturali.it/opere-arte/schede-complete/4f030-00245/>

CODICI

Unità operativa: 4f030

Numero scheda: 245

Codice scheda: 4f030-00245

Tipo scheda: OA

Livello ricerca: C

CODICE UNIVOCO

Codice regione: 03

Numero catalogo generale: 00019478

Suffisso numero catalogo generale: A

Ente schedatore: R03/ Università degli Studi di Pavia

Ente competente: S27

RELAZIONI

STRUTTURA COMPLESSA

Livello: 3

Codice IDK della scheda madre: 4f030-00242

OGGETTO

Categoria dell'oggetto: pittura

OGGETTO

Definizione: dipinto murale

Identificazione: elemento d'insieme

Disponibilità del bene: reale

Identificazione: CRISTO GIUDICE CON SANTI

LOCALIZZAZIONE GEOGRAFICO-AMMINISTRATIVA

INDICAZIONE DEL CONTENITORE FISICO

Codice del contenitore fisico: 2771

Categoria del contenitore fisico: architettura

LOCALIZZAZIONE GEOGRAFICO-AMMINISTRATIVA ATTUALE

Stato: Italia

Regione: Lombardia

Provincia: PV

Nome provincia: Pavia

Codice ISTAT comune: 018110

Comune: Pavia

COLLOCAZIONE SPECIFICA

Tipologia: monastero

Qualificazione: benedettino

Denominazione: Monastero di S. Salvatore - complesso

Indirizzo: Via Riviera, 20

Collocazione originaria: SI

Altra denominazione: Caserma Rossani (ex)

CRONOLOGIA

CRONOLOGIA GENERICA

Secolo: sec. XVI

Frazione di secolo: inizio

CRONOLOGIA SPECIFICA

Da: 1500

Validità: post

A: 1510

Validità: ante

Motivazione cronologia: analisi stilistica

DEFINIZIONE CULTURALE

AMBITO CULTURALE

Denominazione: ambito lombardo

Motivazione dell'attribuzione: analisi stilistica

DATI TECNICI

MATERIA E TECNICA [1 / 3]

Materia: legno dorato

MATERIA E TECNICA [2 / 3]

Materia: cotto dorato

MATERIA E TECNICA [3 / 3]

Materia: affresco

MISURE

Altezza: 50

Larghezza: 900

Validità: ca.

DATI ANALITICI

DESCRIZIONE

Indicazioni sull'oggetto

I clipei con i Santi monaci partiscono il fregio. Al centro e a sinistra il Cristo giudice con gli eletti e i dannati accolti dagli angeli e dai demoni. A sinistra una raffigurazione della carità con la donazione del pane ai poveri. Sul fondo scuro la raffigurazione è ottenuta con delicati toni di grigio, azzurro rosa e giallo chiaro. In corrispondenza del contrafforte è posto un clipeo, con testa virile coronata, in monocromo grigio.

Le cornici del fregio e dei clipei sono il legno. Cornice in cotto dorata.

Indicazioni sul soggetto

PERSONAGGI: Cristo Giudice. FIGURE: anime; angeli; uomini; donne; santi monaci; demoni. ALLEGORIE-SIMBOLI: carità. OGGETTI: ceste di pane.

ISCRIZIONI [1 / 2]

Classe di appartenenza: didascalica

Lingua: latino

Tecnica di scrittura: a pennello

Tipo di caratteri: lettere capitali

Posizione: raffigurazione della carità, primo cartiglio

Trascrizione: FRAGE ESURIF TI PANE

ISCRIZIONI [2 / 2]

Classe di appartenenza: didascalica

Lingua: latino

Tecnica di scrittura: a pennello

Tipo di caratteri: lettere capitali

Posizione: raffigurazione della carità, secondo cartiglio

Trascrizione: QUI DAT PAUPI NON INDIGBIT

Notizie storico-critiche: Le cornici lignee del fregio e dei clipei come la doratura delle cornici in cotto sono settecentesche.

CONSERVAZIONE

STATO DI CONSERVAZIONE

Data: 1975

Stato di conservazione: discreto

Indicazioni specifiche: Colore offuscato, perduta la cornice lignea superiore. Il santo del clipeo a sinistra è rifatto

CONDIZIONE GIURIDICA E VINCOLI

CONDIZIONE GIURIDICA

Indicazione generica: pertinenza edificio monumentale

Indicazione specifica: Chiesa di S. Salvatore

Indirizzo: Via Riviera

FONTI E DOCUMENTI DI RIFERIMENTO

DOCUMENTAZIONE FOTOGRAFICA [1 / 3]

Codice univoco della risorsa: SC_OA_4f030-00245_IMG-0000250946

Genere: documentazione allegata

Tipo: fotografia b/n

Codice identificativo: SBASMI35883

Nome del file originale: SBASMI35883.tif

DOCUMENTAZIONE FOTOGRAFICA [2 / 3]

Codice univoco della risorsa: SC_OA_4f030-00245_IMG-0000250948

Genere: documentazione allegata

Tipo: fotografia b/n

Codice identificativo: SBASMI35884

Visibilità immagine: 1

Nome del file originale: SBASMI35884.tif

DOCUMENTAZIONE FOTOGRAFICA [3 / 3]

Codice univoco della risorsa: SC_OA_4f030-00245_IMG-0000250950

Genere: documentazione allegata

Tipo: fotografia b/n

Codice identificativo: SBASMI35885

Visibilità immagine: 1

Nome del file originale: SBASMI35885.tif

COMPILAZIONE

COMPILAZIONE

Anno di redazione: 1975

Ente compilatore: Università degli Studi di Pavia

Nome: Segagni, Anna

Funzionario responsabile: Tardito, Rosalba

TRASCRIZIONE PER INFORMATIZZAZIONE

Anno di trascrizione/informatizzazione: 2004

Nome: Gigante, Rita/ Pagani, Chiara