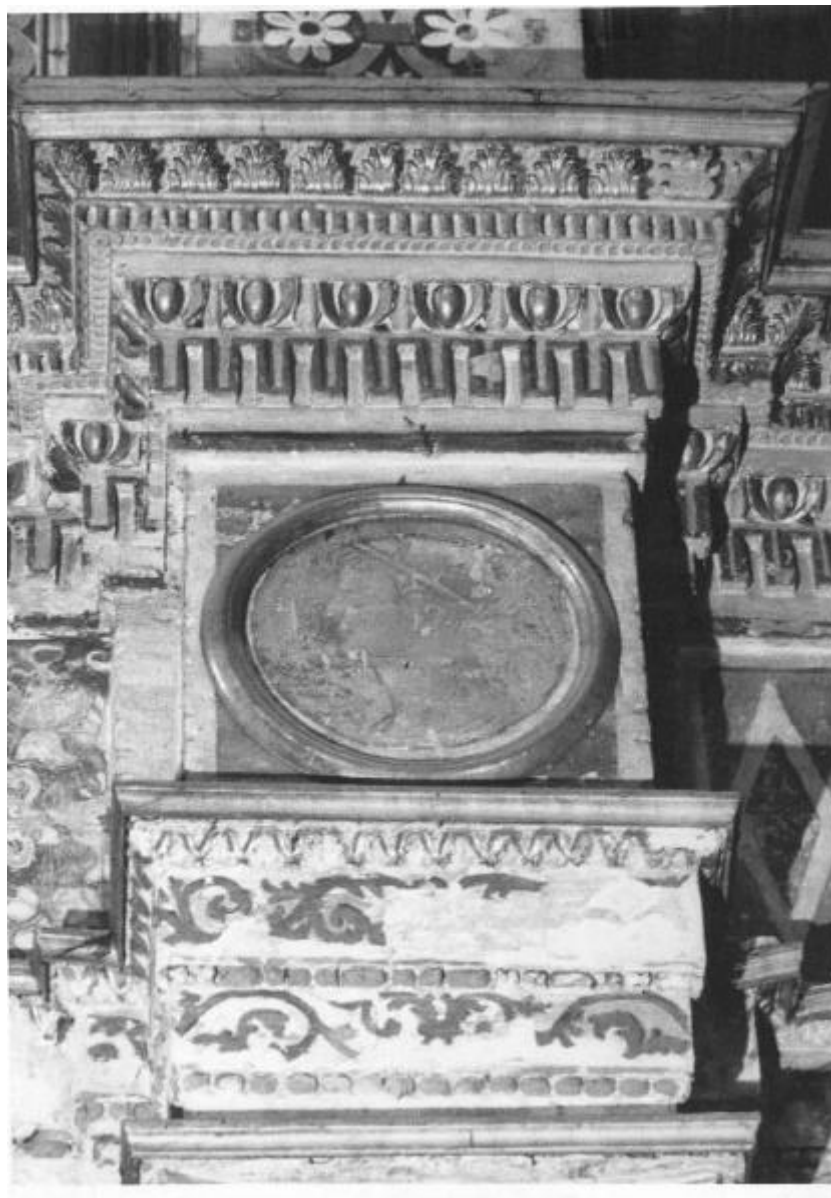


TESTA D'UOMO CORONATA DI PROFILO



Link risorsa: <https://www.lombardiabeniculturali.it/opere-arte/schede/4f030-00282/>

Scheda SIRBeC: <https://www.lombardiabeniculturali.it/opere-arte/schede-complete/4f030-00282/>

CODICI

Unità operativa: 4f030

Numero scheda: 282

Codice scheda: 4f030-00282

Tipo scheda: OA

Livello ricerca: C

CODICE UNIVOCO

Codice regione: 03

Numero catalogo generale: 00019506

Suffisso numero catalogo generale: A

Ente schedatore: R03/ Università degli Studi di Pavia

Ente competente: S27

RELAZIONI

STRUTTURA COMPLESSA

Livello: 13

Codice IDK della scheda madre: 4f030-00268

OGGETTO

Categoria dell'oggetto: pittura

OGGETTO

Definizione: dipinto murale

Identificazione: elemento d'insieme

Disponibilità del bene: reale

Identificazione: TESTA D'UOMO CORONATA DI PROFILO

LOCALIZZAZIONE GEOGRAFICO-AMMINISTRATIVA

INDICAZIONE DEL CONTENITORE FISICO

Codice del contenitore fisico: 2771

Categoria del contenitore fisico: architettura

LOCALIZZAZIONE GEOGRAFICO-AMMINISTRATIVA ATTUALE

Stato: Italia

Regione: Lombardia

Provincia: PV

Nome provincia: Pavia

Codice ISTAT comune: 018110

Comune: Pavia

COLLOCAZIONE SPECIFICA

Tipologia: monastero

Qualificazione: benedettino

Denominazione: Monastero di S. Salvatore - complesso

Indirizzo: Via Riviera, 20

Altra denominazione: Caserma Rossani (ex)

CRONOLOGIA

CRONOLOGIA GENERICA

Secolo: sec. XVI

Frazione di secolo: inizio

CRONOLOGIA SPECIFICA

Da: 1500

Validità: post

A: 1510

Validità: ante

Motivazione cronologia: analisi stilistica

DATI TECNICI

MATERIA E TECNICA [1 / 2]

Materia: legno dorato

MATERIA E TECNICA [2 / 2]

Materia: affresco

MISURE

Diametro: 50

Validità: ca.

DATI ANALITICI

DESCRIZIONE

Indicazioni sull'oggetto: Testa virile di profilo con corona dipinti in monocromo grigio. Cornice lignea dorata.

Indicazioni sul soggetto: FIGURE: testa virile. OGGETTI: corona.

Notizie storico-critiche

Tondo eseguito nel primo Cinquecento e presenta forti analogie con gli altri tondi cinquecenteschi del fregio della navata e dei pilastri. La cornice è settecentesca

CONSERVAZIONE

STATO DI CONSERVAZIONE

Data: 1975

Stato di conservazione: mediocre

Indicazioni specifiche: Il colore è parzialmente perduto

CONDIZIONE GIURIDICA E VINCOLI

CONDIZIONE GIURIDICA

Indicazione generica: pertinenza edificio monumentale

Indicazione specifica: Chiesa di S. Salvatore

Indirizzo: Via Riviera

FONTI E DOCUMENTI DI RIFERIMENTO

DOCUMENTAZIONE FOTOGRAFICA

Codice univoco della risorsa: SC_OA_4f030-00282_IMG-0000251030

Genere: documentazione allegata

Tipo: fotografia b/n

Codice identificativo: SBASMI35926

Nome del file originale: SBASMI35926.tif

COMPILAZIONE

COMPILAZIONE

Anno di redazione: 1975

Ente compilatore: Università degli Studi di Pavia

Nome: Segagni, Anna

Funzionario responsabile: Tardito, Rosalba

TRASCRIZIONE PER INFORMATIZZAZIONE

Anno di trascrizione/informatizzazione: 2004

Nome: Gigante, Rita/ Pagani, Chiara