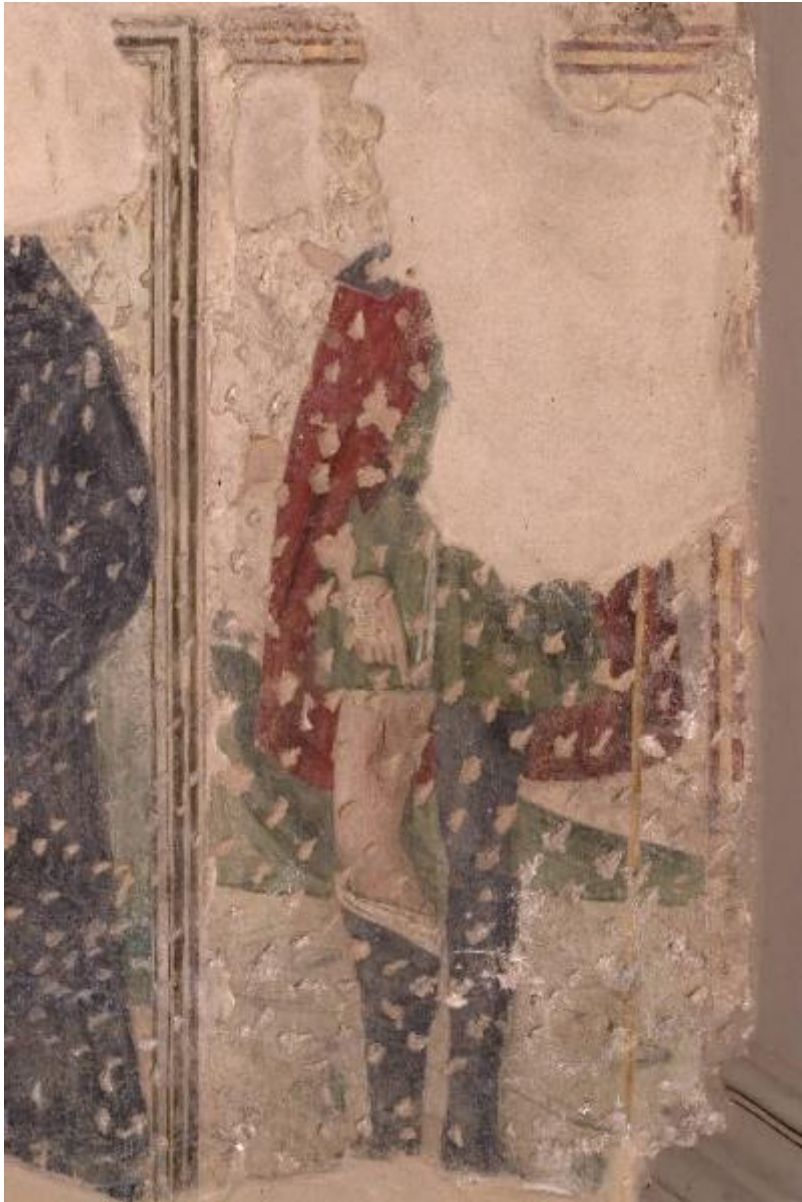


SAN ROCCO

ambito bresciano



Link risorsa: <https://www.lombardiabeniculturali.it/opere-arte/schede/4h040-00024/>

Scheda SIRBeC: <https://www.lombardiabeniculturali.it/opere-arte/schede-complete/4h040-00024/>

CODICI

Unità operativa: 4h040

Numero scheda: 24

Codice scheda: 4h040-00024

Tipo scheda: OA

Livello ricerca: C

CODICE UNIVOCO

Codice regione: 03

Ente schedatore: R03/ Università Cattolica del Sacro Cuore di Milano

Ente competente: S74

OGGETTO

Categoria dell'oggetto: pittura

OGGETTO

Definizione: dipinto murale

Identificazione: frammento

Disponibilità del bene: reale

SOGGETTO

Categoria generale: sacro

Identificazione: SAN ROCCO

LOCALIZZAZIONE GEOGRAFICO-AMMINISTRATIVA

INDICAZIONE DEL CONTENITORE FISICO

Codice del contenitore fisico: 4495

Categoria del contenitore fisico: architettura

LOCALIZZAZIONE GEOGRAFICO-AMMINISTRATIVA ATTUALE

Stato: Italia

Regione: Lombardia

Provincia: BS

Nome provincia: Brescia

Codice ISTAT comune: 017166

Comune: Rovato

COLLOCAZIONE SPECIFICA

Tipologia: chiesa

Denominazione: Chiesa di S. Rocco

Indirizzo: Via San Rocco, 0(P)

CRONOLOGIA

CRONOLOGIA GENERICA

Secolo: sec. XVI

Frazione di secolo: secondo quarto

CRONOLOGIA SPECIFICA

Da: 1525

Validità: post

A: 1549

Validità: ante

Motivazione cronologia: contesto

DEFINIZIONE CULTURALE

AMBITO CULTURALE

Denominazione: ambito bresciano

Motivazione dell'attribuzione: analisi stilistica

DATI TECNICI

MATERIA E TECNICA

Materia: affresco

MISURE

Altezza: 133

Larghezza: 63

Indicazioni sul soggetto

PERSONAGGI: San Rocco. ATTRIBUTI: (San Rocco) mantello. ATTRIBUTI: (San Rocco) bordone. ATTRIBUTI: (San Rocco) piaga.

CONSERVAZIONE

STATO DI CONSERVAZIONE

Data: 2006/02/5

Stato di conservazione: mediocre

Indicazioni specifiche

Il dipinto presenta un dilavamento dell'intera superficie pittorica, mancanze lungo il bordo inferiore ed una ampia lacune nella parte superiore

Fonte: Dati verificati in sopralluogo

RESTAURI E ANALISI

RESTAURI

Data: 1980

Descrizione intervento: Pulitura e consolidamento

Ente responsabile: SBAA BS

Nome operatore [1 / 2]: Mazza G.

Nome operatore [2 / 2]: Bellucco F.

Ente finanziatore: Parrocchia di S. Maria Assunta - Rovato

CONDIZIONE GIURIDICA E VINCOLI

CONDIZIONE GIURIDICA

Indicazione generica: proprietà Ente ecclesiastico

Indicazione specifica: Parrocchia di S. Maria Assunta

Indirizzo: Via Castello, 32 - Rovato

FONTI E DOCUMENTI DI RIFERIMENTO

DOCUMENTAZIONE FOTOGRAFICA

Codice univoco della risorsa: SC_OA_4h040-00024_IMG-0000161878

Genere: documentazione allegata

Tipo: immagine digitale

Codice identificativo: 4ho40_01_024

Nome del file originale: 4ho40_01_024.tif

BIBLIOGRAFIA

Genere: bibliografia specifica

Autore: Donni G.

Titolo libro o rivista: La chiesa di S. Rocco in Rovato

Luogo di edizione: Rovato

Anno di edizione: 1983

Codice scheda bibliografia: 4h040-00001

V., pp., nn.: p. 39

COMPILAZIONE

COMPILAZIONE

Anno di redazione: 2006

Ente compilatore: Università Cattolica del Sacro Cuore di Milano

Nome: Pernis, M.

Funzionario responsabile: Rossi, M.