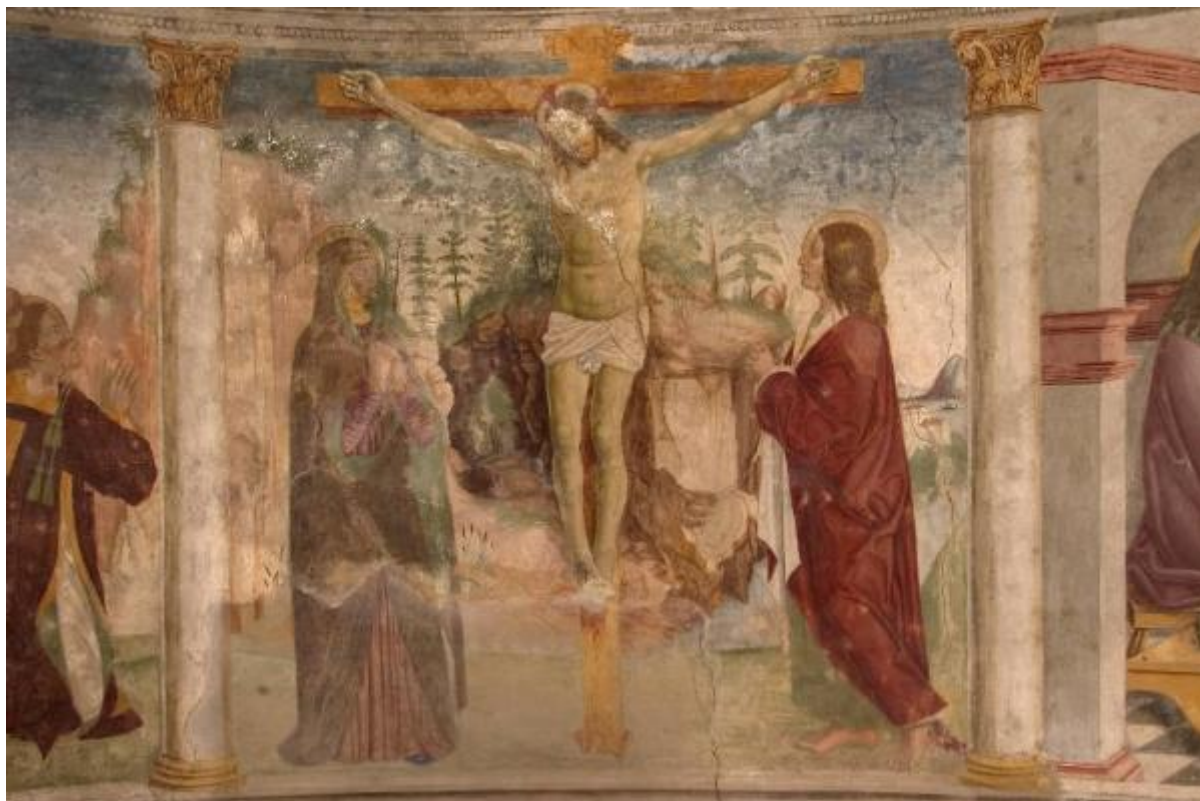


CROCIFISSIONE DI CRISTO CON LA MADONNA E SAN GIOVANNI EVANGELISTA

ambito bresciano



Link risorsa: <https://www.lombardiabeniculturali.it/opere-arte/schede/4h040-00071/>

Scheda SIRBeC: <https://www.lombardiabeniculturali.it/opere-arte/schede-complete/4h040-00071/>

CODICI

Unità operativa: 4h040

Numero scheda: 71

Codice scheda: 4h040-00071

Tipo scheda: OA

Livello ricerca: C

CODICE UNIVOCO

Codice regione: 03

Ente schedatore: R03/ Università Cattolica del Sacro Cuore di Milano

Ente competente: S74

RELAZIONI

STRUTTURA COMPLESSA

Livello: 4

RELAZIONI CON ALTRI BENI

Tipo relazione: correlazione

Tipo scheda: OA

OGGETTO

Categoria dell'oggetto: pittura

OGGETTO

Definizione: dipinto murale

Identificazione: elemento d'insieme

Disponibilità del bene: reale

SOGGETTO

Categoria generale: sacro

Identificazione: CROCIFISSIONE DI CRISTO CON LA MADONNA E SAN GIOVANNI EVANGELISTA

LOCALIZZAZIONE GEOGRAFICO-AMMINISTRATIVA

INDICAZIONE DEL CONTENITORE FISICO

Codice del contenitore fisico: 4493

Categoria del contenitore fisico: architettura

LOCALIZZAZIONE GEOGRAFICO-AMMINISTRATIVA ATTUALE

Stato: Italia

Regione: Lombardia

Provincia: BS

Nome provincia: Brescia

Codice ISTAT comune: 017166

Comune: Rovato

COLLOCAZIONE SPECIFICA

Tipologia: chiesa

Denominazione: Chiesa di S. Stefano

Indirizzo: Via Santo Stefano, 0(P)

Altra denominazione: Santuario della Madonna di Santo Stefano

CRONOLOGIA

CRONOLOGIA GENERICA

Secolo: secc. XV/ XVI

Frazione di secolo: fine/inizio

CRONOLOGIA SPECIFICA

Da: 1490

Validità: post

A: 1510

Validità: ante

Motivazione cronologia: analisi stilistica

DEFINIZIONE CULTURALE

AMBITO CULTURALE

Denominazione: ambito bresciano

Motivazione dell'attribuzione: analisi stilistica

DATI TECNICI

MATERIA E TECNICA

Materia: affresco

MISURE

Altezza: 220

Larghezza: 220

Indicazioni sul soggetto

PERSONAGGI: Madonna; Gesù Cristo; San Giovanni. STRUMENTI DEL MARTIRIO: croce. PAESAGGIO: rocce; lago, isola. COSTRUZIONI: case. OGGETTI: barche. ELEMENTI ARCHITETTONICI: colonne con capitello; architrave. PIANTE.

CONSERVAZIONE

STATO DI CONSERVAZIONE

Data: 2006/02/17

Stato di conservazione: discreto

Fonte: Dati verificati in sopralluogo

RESTAURI E ANALISI

RESTAURI

Data: 1944/1945

Descrizione intervento: Pulitura

Ente responsabile: Soprintendenza ai Monumenti della Lombardia

Nome operatore [1 / 2]: Pescatori M.

Nome operatore [2 / 2]: Simoni B.

Ente finanziatore: Parrocchia di S. Maria Assunta - Rovato

CONDIZIONE GIURIDICA E VINCOLI

CONDIZIONE GIURIDICA

Indicazione generica: proprietà Ente ecclesiastico

Indicazione specifica: Parrocchia di S. Maria Assunta

Indirizzo: Via Castello, 32 - Rovato

FONTI E DOCUMENTI DI RIFERIMENTO

DOCUMENTAZIONE FOTOGRAFICA

Codice univoco della risorsa: SC_OA_4h040-00071_IMG-0000161925

Genere: documentazione allegata

Tipo: immagine digitale

Codice identificativo: 4h040_03_071

Nome del file originale: 4h040_03_071.tif

BIBLIOGRAFIA [1 / 5]

Genere: bibliografia specifica

Autore: Panazza G.

Titolo libro o rivista: Storia di Brescia

Titolo contributo: La pittura nella seconda metà del Quattrocento

Luogo di edizione: Brescia

Anno di edizione: 1963

Codice scheda bibliografia: 4h040-00005

V., pp., nn.: pp. 972-974

BIBLIOGRAFIA [2 / 5]

Genere: bibliografia specifica

Autore: Mazzini F.

Titolo libro o rivista: Affreschi lombardi del Quattrocento

Luogo di edizione: Milano

Anno di edizione: 1965

Codice scheda bibliografia: 4h040-00007

V., pp., nn.: p. 636

BIBLIOGRAFIA [3 / 5]

Genere: bibliografia specifica

Autore: Panazza G.

Titolo libro o rivista: Studi di storia dell'arte in onore di Antonio Morassi

Titolo contributo: Un'opera nuova di Paolo da Brescia

Luogo di edizione: Venezia

Anno di edizione: 1971

Codice scheda bibliografia: 4h040-00008

V., pp., nn.: pp. 53-57

BIBLIOGRAFIA [4 / 5]

Genere: bibliografia specifica

Autore: Guerrini S.

Titolo libro o rivista: Cultura, arte e artisti in Franciacorta: seconda biennale di Franciacorta

Titolo contributo: Di alcuni cicli pittorici rinascimentali in Franciacorta

Luogo di edizione: Brescia

Anno di edizione: 1993

Codice scheda bibliografia: 4h040-00009

V., pp., nn.: p. 137

BIBLIOGRAFIA [5 / 5]

Genere: bibliografia specifica

Autore: Marocci C.

Titolo libro o rivista: Il Santuario della Madonna di Santo Stefano

Titolo contributo: Itinerario artistico. Affreschi e arte decorativa

Luogo di edizione: Rovato

Anno di edizione: 1998

Codice scheda bibliografia: 4h040-00002

V., pp., nn.: pp. 28-32

COMPILAZIONE

COMPILAZIONE

Anno di redazione: 2006

Ente compilatore: Università Cattolica del Sacro Cuore di Milano

Nome: Pernis, M.

Funzionario responsabile: Rossi, M.