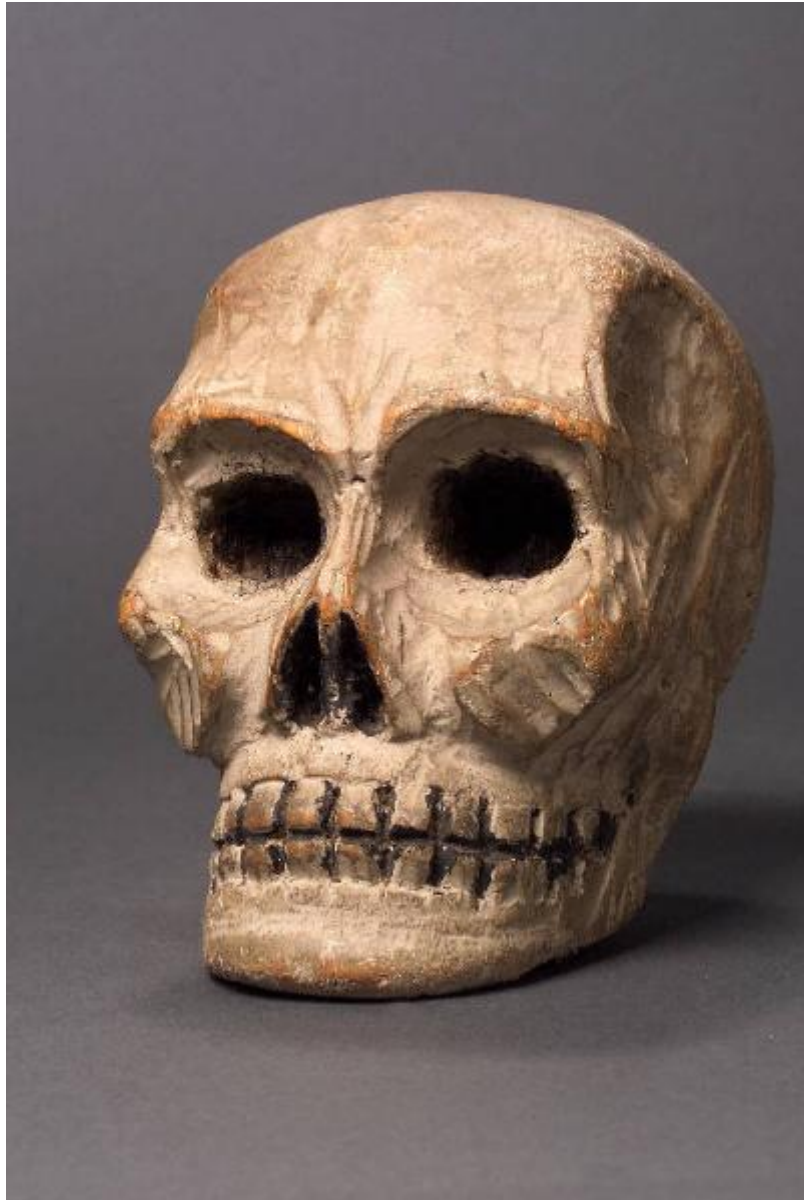


Marionetta

ambito emiliano



Link risorsa: <https://www.lombardiabeniculturali.it/opere-arte/schede/4p010-00323/>

Scheda SIRBeC: <https://www.lombardiabeniculturali.it/opere-arte/schede-complete/4p010-00323/>

CODICI

Unità operativa: 4p010

Numero scheda: 323

Codice scheda: 4p010-00323

Tipo scheda: OA

Livello ricerca: C

CODICE UNIVOCO

Codice regione: 03

Numero catalogo generale: 00596707

Ente schedatore: R03/ Scuole Civiche di Milano

Ente competente: S27

OGGETTO

Categoria dell'oggetto: teatro di figura

OGGETTO

Definizione: marionetta

Disponibilità del bene: reale

Identificazione: TESTA DI SCHELETRO

LOCALIZZAZIONE GEOGRAFICO-AMMINISTRATIVA

INDICAZIONE DEL CONTENITORE FISICO

Codice del contenitore fisico: 26945

Categoria del contenitore fisico: architettura

LOCALIZZAZIONE GEOGRAFICO-AMMINISTRATIVA ATTUALE

Stato: Italia

Regione: Lombardia

Provincia: MI

Nome provincia: Milano

Codice ISTAT comune: 015146

Comune: Milano

COLLOCAZIONE SPECIFICA

Tipologia: scuola

Denominazione: Scuola Elementare Civica S. Giusto

Indirizzo: Via S. Giusto, 65

Denominazione struttura conservativa - livello 1: Collezione Scuola Paolo Grassi

Collocazione originaria: SC

ALTRE LOCALIZZAZIONI GEOGRAFICO-AMMINISTRATIVE

Tipo di localizzazione: luogo di provenienza/collocazione precedente

LOCALIZZAZIONE GEOGRAFICO-AMMINISTRATIVA

Provincia: PR

Comune: Salsomaggiore

COLLOCAZIONE SPECIFICA

Denominazione struttura conservativa - livello 1: Collezione privata Preti famiglia (Salsomaggiore)

DATI PATRIMONIALI E COLLEZIONI

INVENTARIO

Data: 2003

Numero: PB261

CRONOLOGIA

CRONOLOGIA GENERICA

Secolo: sec. XIX

Frazione di secolo: fine

CRONOLOGIA SPECIFICA

Da: 1890

Validità: post

A: 1899

Validità: ante

Motivazione cronologia: analisi stilistica

DEFINIZIONE CULTURALE

AMBITO CULTURALE

Denominazione: ambito emiliano

Motivazione dell'attribuzione: analisi stilistica

DATI TECNICI

MATERIA E TECNICA

Materia: legno scolpito

Tecnica: dipinto

MISURE

Altezza: 11

Specifiche: circonferenza testa 33

DATI ANALITICI

DESCRIZIONE

Indicazioni sull'oggetto

La testa ha dimensioni maggiori rispetto alla media dei burattini presenti nella collezione Preti. Non ha il collo cavo, è quindi da escludere che si tratti di un burattino. Ha alla sommità un anello, il che fa supporre che fosse appesa o mossa dall'alto. Il modellato è piuttosto curato nell'anatomia. E' dipinta di grigio a olio, con le orbite ombreggiate di nero come le cavità nasali e le cavità tra i denti. Posteriormente una fenditura longitudinale nel legno e, alla radice del collo, un foro cieco. Colore consunto qua e là.

CONSERVAZIONE

STATO DI CONSERVAZIONE

Data: 2003

Stato di conservazione: discreto

Indicazioni specifiche: buchi di tarlo

CONDIZIONE GIURIDICA E VINCOLI

CONDIZIONE GIURIDICA

Indicazione generica: proprietà Ente pubblico territoriale

Indicazione specifica: Comune di Milano

Indirizzo: Via Marino, 4

ACQUISIZIONE

Tipo acquisizione: donazione

Nome: Preti famiglia (Salsomaggiore)

Data acquisizione: 1981

FONTI E DOCUMENTI DI RIFERIMENTO

DOCUMENTAZIONE FOTOGRAFICA

Codice univoco della risorsa: SC_OA_4p010-00323_IMG-0000228990

Genere: documentazione allegata

Tipo: diapositiva colore

Codice identificativo: PRETI PB261

Collocazione del file nell'archivio locale: D:\

Nome del file originale: PB261.jpg

BIBLIOGRAFIA [1 / 2]

Genere: bibliografia specifica

Autore: Cavicchioli G.

Luogo di edizione: Modena/ Milano

Anno di edizione: 1962

Codice scheda bibliografia: 4p030-00005

BIBLIOGRAFIA [2 / 2]

Genere: bibliografia di confronto

Autore: Burattini Marionette

Luogo di edizione: Milano

Anno di edizione: 1980

Codice scheda bibliografia: 4p030-00002

V., pp., nn.: pp. 44-46

MOSTRE [1 / 2]

Titolo: Burattini Marionette Pupi

Luogo, sede espositiva, data: Milano, , 1980

MOSTRE [2 / 2]

Titolo: Burattini Marionette Pupi

Luogo, sede espositiva, data: Milano, , 1996

COMPILAZIONE

COMPILAZIONE

Anno di redazione: 1984

Ente compilatore: Scuole Civiche di Milano

Nome: Oppizzi, Tiziana

Funzionario responsabile: Melloni, Remo

TRASCRIZIONE PER INFORMATIZZAZIONE

Anno di trascrizione/informatizzazione: 2003

Nome: Gardella, E.