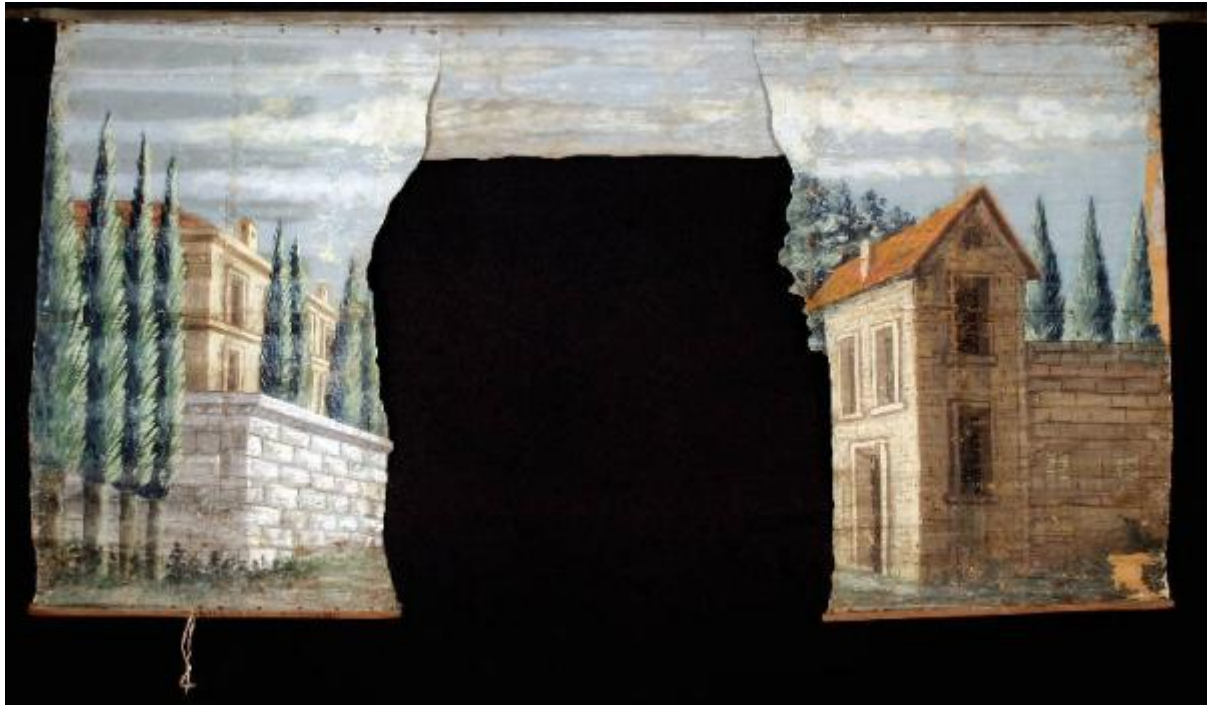


Principale

ambito emiliano



Link risorsa: <https://www.lombardiabeniculturali.it/opere-arte/schede/4p020-00186/>

Scheda SIRBeC: <https://www.lombardiabeniculturali.it/opere-arte/schede-complete/4p020-00186/>

CODICI

Unità operativa: 4p020

Numero scheda: 186

Codice scheda: 4p020-00186

Tipo scheda: OA

Livello ricerca: C

CODICE UNIVOCO

Codice regione: 03

Numero catalogo generale: 00617725

Ente schedatore: R03/ Scuole Civiche di Milano

Ente competente: S27

RELAZIONI

RELAZIONI CON ALTRI BENI [1 / 2]

Tipo relazione: correlazione

Tipo scheda: OA

RELAZIONI CON ALTRI BENI [2 / 2]

Tipo relazione: correlazione

Tipo scheda: OA

OGGETTO

Categoria dell'oggetto: teatro di figura

OGGETTO

Definizione: principale

Identificazione: elemento d'insieme

Disponibilità del bene: reale

Identificazione: Paesaggio rurale

LOCALIZZAZIONE GEOGRAFICO-AMMINISTRATIVA

INDICAZIONE DEL CONTENITORE FISICO

Codice del contenitore fisico: 26945

Categoria del contenitore fisico: architettura

LOCALIZZAZIONE GEOGRAFICO-AMMINISTRATIVA ATTUALE

Stato: Italia

Regione: Lombardia

Provincia: MI

Nome provincia: Milano

Codice ISTAT comune: 015146

Comune: Milano

COLLOCAZIONE SPECIFICA

Tipologia: scuola

Denominazione: Scuola Elementare Civica S. Giusto

Indirizzo: Via S. Giusto, 65

Denominazione struttura conservativa - livello 1: Collezione Scuola Paolo Grassi

Collocazione originaria: SC

ALTRE LOCALIZZAZIONI GEOGRAFICO-AMMINISTRATIVE

Tipo di localizzazione: luogo di provenienza/collocazione precedente

COLLOCAZIONE SPECIFICA

Denominazione struttura conservativa - livello 1: Collezione privata Preti famiglia (Salsomaggiore)

DATI PATRIMONIALI E COLLEZIONI

INVENTARIO

Data: 1999

Numero: PS507

CRONOLOGIA

CRONOLOGIA GENERICA

Secolo: sec. XIX

Frazione di secolo: fine

CRONOLOGIA SPECIFICA

Da: 1890

Validità: post

A: 1899

Validità: ante

Motivazione cronologia: analisi stilistica

DEFINIZIONE CULTURALE

AMBITO CULTURALE

Denominazione: ambito emiliano

DATI TECNICI

MATERIA E TECNICA [1 / 3]

Materia: carta applicata su tela

MATERIA E TECNICA [2 / 3]

Materia: tela dipinta

MATERIA E TECNICA [3 / 3]

Materia: legno

MISURE

Altezza: 150

Lunghezza: 240

Specifiche: bastone 265

DATI ANALITICI

DESCRIZIONE

Indicazioni sull'oggetto

E' inchiodato ad un bastone di sezione circolare o quadrangolare mediante chiodi e pezzetti di cuoio salvacarta. Alle estremità inferiori sono inchiodate delle asticelle di legno alle quali è fissato un nastro con duplice funzione, quella di tendere la carta (legandole a qualche supporto della baracca) e quella di tenere il principale arrotolato al momento di riporlo. Le due metà sono sagomate. In alto è fissata una mantovana di tela dipinta di azzurro.

Indicazioni sul soggetto: Costruzioni: case; muro di pietre. Piante: cipressi.

Notizie storico-critiche

Utilizzato per la rappresentazione di "Gasparoni". I materiali Preti di questa Collezione provengono dall'edificio di Carlo Preti al quale si sono aggiunti nei primi anni del '900 quelli del fratello Guglielmo quando questi decide di ritirarsi dal lavoro. A questi si aggiungono quelli prodotti da Ermenegildo Preti e dai suoi numerosi figli (Rosa, Nando, Dario, Maria). Salvo indicazioni diverse nelle schede, è difficile risalire all'autore anche perchè il nucleo è stilisticamente omogeneo sia per quanto riguarda i burattini sia per le scenografie.

CONSERVAZIONE

STATO DI CONSERVAZIONE

Data: 1999

Stato di conservazione: discreto

Indicazioni specifiche: A destra sono visibili delle cadute di colore

CONDIZIONE GIURIDICA E VINCOLI

CONDIZIONE GIURIDICA

Indicazione generica: proprietà Ente pubblico territoriale

Indicazione specifica: Comune di Milano

Indirizzo: Via Marino, 4

ACQUISIZIONE

Tipo acquisizione: donazione

Nome: Preti famiglia (Salsomaggiore)

Data acquisizione: 1981

FONTI E DOCUMENTI DI RIFERIMENTO

DOCUMENTAZIONE FOTOGRAFICA [1 / 3]

Genere: documentazione esistente

Tipo: diapositiva colore

Codice identificativo: S 41/29

Specifiche: <CONV302> da rivedere - proviene da FTA

DOCUMENTAZIONE FOTOGRAFICA [2 / 3]

Codice univoco della risorsa: SC_OA_4p020-00186_IMG-0000225515

Genere: documentazione allegata

Tipo: immagine digitale

Codice identificativo: PS_507

Nome del file originale: PS_507

DOCUMENTAZIONE FOTOGRAFICA [3 / 3]

Codice univoco della risorsa: SC_OA_4p020-00186_IMG-0000225516

Genere: documentazione allegata

Tipo: immagine digitale

Codice identificativo: PS_500B_556_507

Visibilità immagine: 1

Nome del file originale: PS_500B_556_507

BIBLIOGRAFIA [1 / 4]

Genere: bibliografia specifica

Autore: Cavicchioli G.

Luogo di edizione: Modena/ Milano

Anno di edizione: 1962

Codice scheda bibliografia: 4p020-00003

BIBLIOGRAFIA [2 / 4]

Genere: bibliografia di confronto

Autore: Burattini Marionette

Luogo di edizione: Milano

Anno di edizione: 1980

Codice scheda bibliografia: 4p020-00004

BIBLIOGRAFIA [3 / 4]

Genere: bibliografia di confronto

Autore: Bergonzini R./ Maletti C./ Zagaglia B.

Luogo di edizione: Modena

Anno di edizione: 1980

Codice scheda bibliografia: 4p020-00007

BIBLIOGRAFIA [4 / 4]

Genere: bibliografia di confronto

Autore: Fondali fantasia

Luogo di edizione: Crevalcore

Anno di edizione: 2000

Codice scheda bibliografia: 4p020-00005

COMPILAZIONE

COMPILAZIONE

Anno di redazione: 2005

Ente compilatore: Scuole Civiche di Milano

Nome: Acquaviva, Laura

Funzionario responsabile: Melloni, Remo

TRASCRIZIONE PER INFORMATIZZAZIONE

Nome: Melloni, Remo