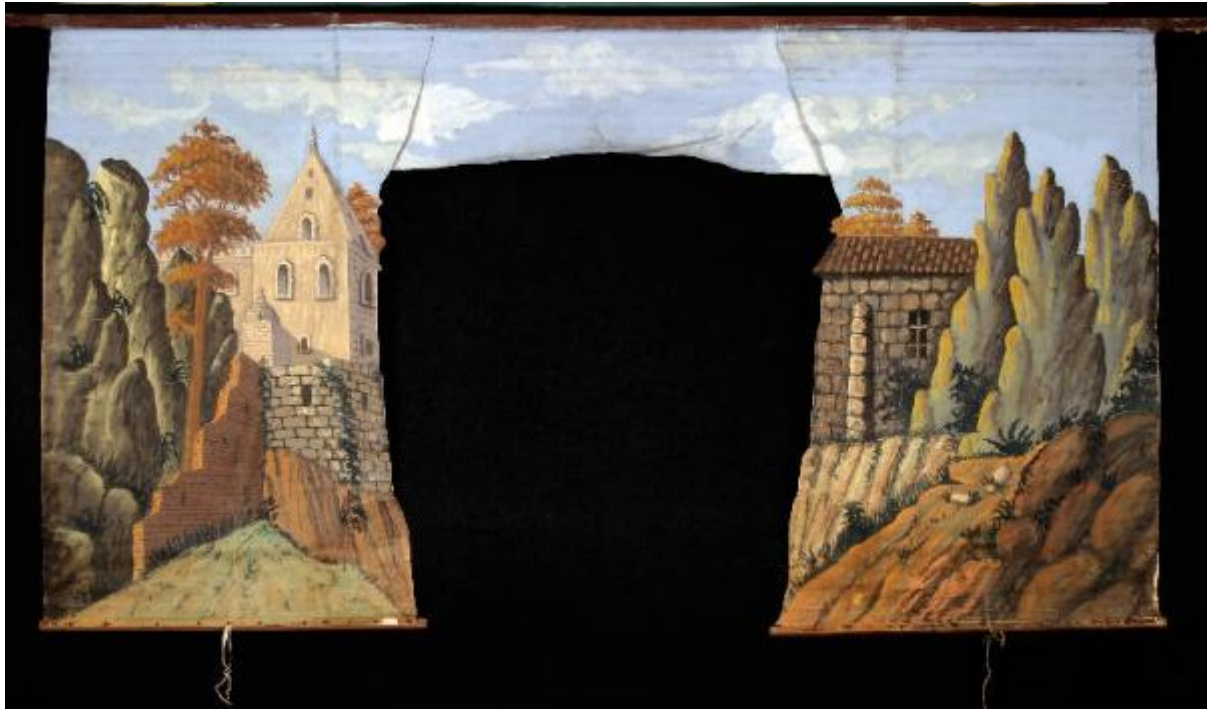


# Principale

## ambito emiliano



Link risorsa: <https://www.lombardiabeniculturali.it/opere-arte/schede/4p020-00229/>

Scheda SIRBeC: <https://www.lombardiabeniculturali.it/opere-arte/schede-complete/4p020-00229/>

## CODICI

Unità operativa: 4p020

Numero scheda: 229

Codice scheda: 4p020-00229

Tipo scheda: OA

Livello ricerca: C

### CODICE UNIVOCO

Codice regione: 03

Numero catalogo generale: 00617741

Ente schedatore: R03/ Scuole Civiche di Milano

Ente competente: S27

## RELAZIONI

### RELAZIONI CON ALTRI BENI [1 / 2]

Tipo relazione: correlazione

Tipo scheda: OA

### RELAZIONI CON ALTRI BENI [2 / 2]

Tipo relazione: correlazione

Tipo scheda: OA

## OGGETTO

Categoria dell'oggetto: teatro di figura

### OGGETTO

Definizione: principale

Identificazione: elemento d'insieme

Disponibilità del bene: reale

Identificazione: Paesaggio

## LOCALIZZAZIONE GEOGRAFICO-AMMINISTRATIVA

### INDICAZIONE DEL CONTENITORE FISICO

Codice del contenitore fisico: 26945

Categoria del contenitore fisico: architettura

#### **LOCALIZZAZIONE GEOGRAFICO-AMMINISTRATIVA ATTUALE**

Stato: Italia

Regione: Lombardia

Provincia: MI

Nome provincia: Milano

Codice ISTAT comune: 015146

Comune: Milano

#### **COLLOCAZIONE SPECIFICA**

Tipologia: scuola

Denominazione: Scuola Elementare Civica S. Giusto

Indirizzo: Via S. Giusto, 65

Denominazione struttura conservativa - livello 1: Collezione Scuola Paolo Grassi

Collocazione originaria: SC

### **ALTRE LOCALIZZAZIONI GEOGRAFICO-AMMINISTRATIVE**

Tipo di localizzazione: luogo di provenienza/collocazione precedente

#### **COLLOCAZIONE SPECIFICA**

Denominazione struttura conservativa - livello 1: Collezione privata Preti famiglia (Salsomaggiore)

### **DATI PATRIMONIALI E COLLEZIONI**

#### **INVENTARIO**

Data: 1999

Numero: PS410

### **CRONOLOGIA**

#### **CRONOLOGIA GENERICA**

Secolo: sec. XIX

Frazione di secolo: fine

#### **CRONOLOGIA SPECIFICA**

Da: 1890

Validità: post

A: 1899

Validità: ante

Motivazione cronologia: analisi stilistica

## DEFINIZIONE CULTURALE

### AMBITO CULTURALE

Denominazione: ambito emiliano

## DATI TECNICI

### MATERIA E TECNICA [1 / 3]

Materia: carta applicata su tela

### MATERIA E TECNICA [2 / 3]

Materia: tela dipinta

### MATERIA E TECNICA [3 / 3]

Materia: legno

### MISURE

Altezza: 150

Lunghezza: 240

Specifiche: bastone 265

## DATI ANALITICI

### DESCRIZIONE

Indicazioni sull'oggetto

E' inchiodato ad un bastone di sezione circolare o quadrangolare mediante chiodi e pezzetti di cuoio salvacarta. Alle estremità inferiori sono inchiodate delle asticelle di legno alle quali è fissato un nastro con duplice funzione, quella di tendere la carta (legandole a qualche supporto della baracca) e quella di tenere il principale arrotolato al momento di riporlo. In alto è fissata la mantovana di tela dipinta di azzurro come il cielo. Le due metà sono arcuate verso l'alto e sagomate.

Indicazioni sul soggetto

Paesaggio: scogliera. Minerali: scogli. Costruzioni: edificio piramidale; muretto; casa in pietra. Piante: alberi; ciuffi d'erba.

### ISCRIZIONI

Posizione: Sulle bacchette di legno

Trascrizione: Scoglio di porto

Notizie storico-critiche

I materiali Preti di questa Collezione provengono dall'edificio di Carlo Preti al quale si sono aggiunti nei primi anni del '900 quelli del fratello Guglielmo quando questi decide di ritirarsi dal lavoro. A questi si aggiungono quelli prodotti da Ermenegildo Preti e dai suoi numerosi figli (Rosa, Nando, Dario, Maria). Salvo indicazioni diverse nelle schede, è difficile risalire all'autore anche perchè il nucleo è stilisticamente omogeneo sia per quanto riguarda i burattini sia per le scenografie.

## CONSERVAZIONE

### STATO DI CONSERVAZIONE

Data: 1999

Stato di conservazione: discreto

## CONDIZIONE GIURIDICA E VINCOLI

### CONDIZIONE GIURIDICA

Indicazione generica: proprietà Ente pubblico territoriale

Indicazione specifica: Comune di Milano

Indirizzo: Via Marino, 4

### ACQUISIZIONE

Tipo acquisizione: donazione

Nome: Preti famiglia (Salsomaggiore)

Data acquisizione: 1981

## FONTI E DOCUMENTI DI RIFERIMENTO

### DOCUMENTAZIONE FOTOGRAFICA [1 / 3]

Genere: documentazione esistente

Tipo: diapositiva colore

Codice identificativo: S 39/3

Specifiche: <CONV302> da rivedere - proviene da FTA

### DOCUMENTAZIONE FOTOGRAFICA [2 / 3]

Codice univoco della risorsa: SC\_OA\_4p020-00229\_IMG-0000226827

Genere: documentazione allegata

Tipo: immagine digitale

Codice identificativo: PS\_410

Nome del file originale: PS\_410

**DOCUMENTAZIONE FOTOGRAFICA [3 / 3]**

Codice univoco della risorsa: SC\_OA\_4p020-00229\_IMG-0000226828

Genere: documentazione allegata

Tipo: immagine digitale

Codice identificativo: PS\_620B\_643\_410

Visibilità immagine: 1

Nome del file originale: PS\_620B\_643\_410

**BIBLIOGRAFIA [1 / 4]**

Genere: bibliografia specifica

Autore: Cavicchioli G.

Luogo di edizione: Modena/ Milano

Anno di edizione: 1962

Codice scheda bibliografia: 4p020-00003

**BIBLIOGRAFIA [2 / 4]**

Genere: bibliografia di confronto

Autore: Burattini Marionette

Luogo di edizione: Milano

Anno di edizione: 1980

Codice scheda bibliografia: 4p020-00004

**BIBLIOGRAFIA [3 / 4]**

Genere: bibliografia di confronto

Autore: Bergonzini R./ Maletti C./ Zagaglia B.

Luogo di edizione: Modena

Anno di edizione: 1980

Codice scheda bibliografia: 4p020-00007

**BIBLIOGRAFIA [4 / 4]**

Genere: bibliografia di confronto

Autore: Fondali fantasia

Luogo di edizione: Crevalcore

Anno di edizione: 2000

Codice scheda bibliografia: 4p020-00005

## **COMPILAZIONE**

### **COMPILAZIONE**

Anno di redazione: 2005

Ente compilatore: Scuole Civiche di Milano

Nome: Acquaviva, Laura

Funzionario responsabile: Melloni, Remo

### **TRASCRIZIONE PER INFORMATIZZAZIONE**

Nome: Melloni, Remo