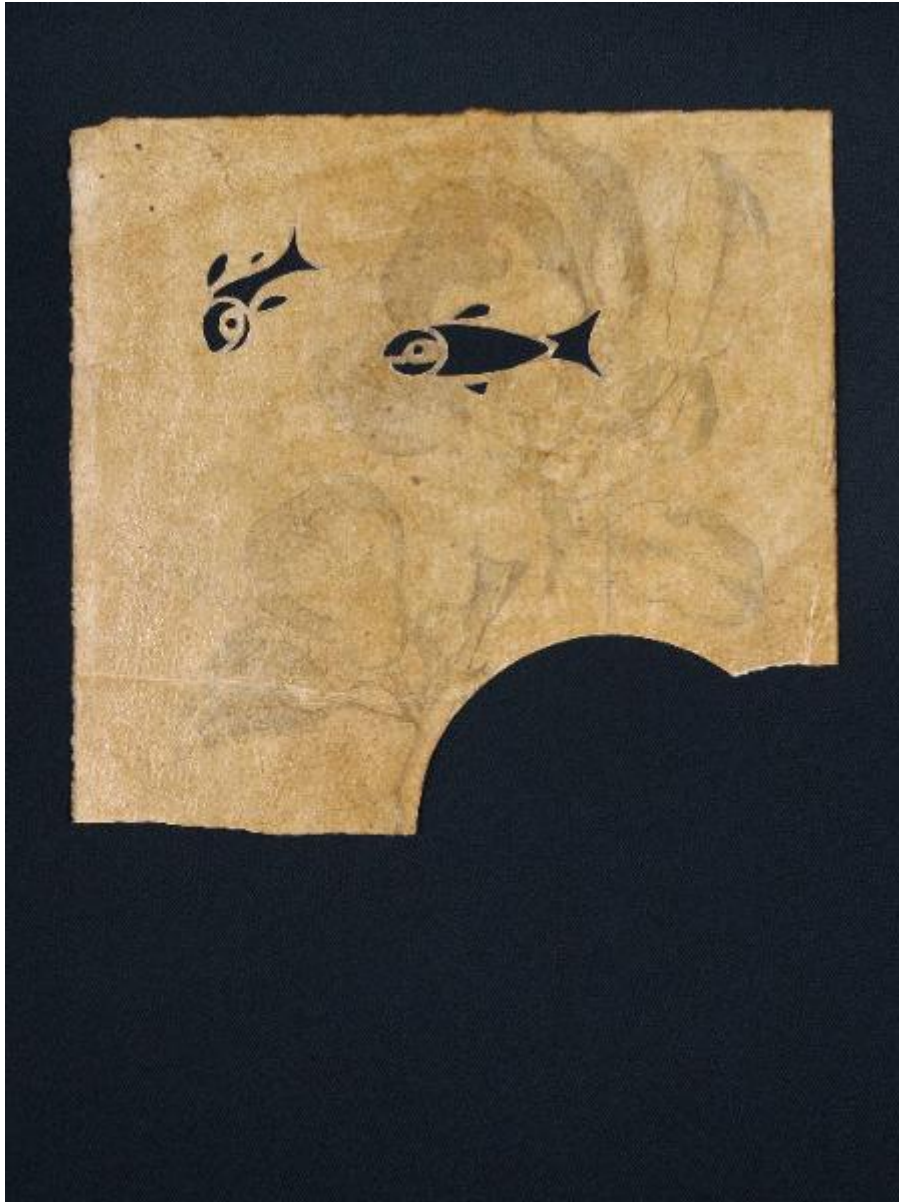


Cartone per trasposizione

ambito emiliano



Link risorsa: <https://www.lombardiabenculturali.it/opere-arte/schede/4p020-00673/>

Scheda SIRBeC: <https://www.lombardiabenculturali.it/opere-arte/schede-complete/4p020-00673/>

CODICI

Unità operativa: 4p020

Numero scheda: 673

Codice scheda: 4p020-00673

Tipo scheda: OA

Livello ricerca: C

CODICE UNIVOCO

Codice regione: 03

Numero catalogo generale: 00617878

Ente schedatore: R03/ Scuole Civiche di Milano

Ente competente: S27

RELAZIONI

STRUTTURA COMPLESSA

Codice IDK della scheda madre: 4p020-00673

OGGETTO

Categoria dell'oggetto: teatro di figura

OGGETTO

Definizione: cartone per trasposizione

Identificazione: insieme

Disponibilità del bene: reale

LOCALIZZAZIONE GEOGRAFICO-AMMINISTRATIVA

INDICAZIONE DEL CONTENITORE FISICO

Codice del contenitore fisico: 26945

Categoria del contenitore fisico: architettura

LOCALIZZAZIONE GEOGRAFICO-AMMINISTRATIVA ATTUALE

Stato: Italia

Regione: Lombardia

Provincia: MI

Nome provincia: Milano

Codice ISTAT comune: 015146

Comune: Milano

COLLOCAZIONE SPECIFICA

Tipologia: scuola

Denominazione: Scuola Elementare Civica S. Giusto

Indirizzo: Via S. Giusto, 65

Denominazione struttura conservativa - livello 1: Collezione Scuola Paolo Grassi

Collocazione originaria: SC

ALTRE LOCALIZZAZIONI GEOGRAFICO-AMMINISTRATIVE

Tipo di localizzazione: luogo di provenienza/collocazione precedente

COLLOCAZIONE SPECIFICA

Denominazione struttura conservativa - livello 1: Collezione privata Preti famiglia (Salsomaggiore)

DATI PATRIMONIALI E COLLEZIONI

INVENTARIO

Data: 1999

Numero: PA60

CRONOLOGIA

CRONOLOGIA GENERICA

Secolo: sec. XIX

Frazione di secolo: fine

CRONOLOGIA SPECIFICA

Da: 1890

Validità: post

A: 1899

Validità: ante

Motivazione cronologia: analisi stilistica

DEFINIZIONE CULTURALE

AMBITO CULTURALE

Denominazione: ambito emiliano

DATI TECNICI

MATERIA E TECNICA

Materia: carta oleata

MISURE

Larghezza: 24

Lunghezza: 23

DATI ANALITICI

DESCRIZIONE

Indicazioni sull'oggetto

I cartoni per trasposizione, realizzati in cartoncino disegnato e ritagliato secondo un motivo decorativo, venivano utilizzati per creare decorazioni all'interno delle scenografie, consentendo di riprodurre in serie il motivo ornamentale. Da un lato sono ritagliate due forme per decorazione, dall'altro è presente una decorazione realizzata a stencil con tempera marrone.

Notizie storico-critiche

I materiali Preti di questa Collezione provengono dall'edificio di Carlo Preti al quale si sono aggiunti nei primi anni del '900 quelli del fratello Guglielmo quando questi decide di ritirarsi dal lavoro. A questi si aggiungono quelli prodotti da Ermenegildo Preti e dai suoi numerosi figli (Rosa, Nando, Dario, Maria). Salvo indicazioni diverse nelle schede, è difficile risalire all'autore anche perchè il nucleo è stilisticamente omogeneo sia per quanto riguarda i burattini sia per le scenografie.

CONSERVAZIONE

STATO DI CONSERVAZIONE

Data: 1999

Stato di conservazione: discreto

CONDIZIONE GIURIDICA E VINCOLI

CONDIZIONE GIURIDICA

Indicazione generica: proprietà Ente pubblico territoriale

Indicazione specifica: Comune di Milano

Indirizzo: Via Marino, 4

ACQUISIZIONE

Tipo acquisizione: donazione

Nome: Preti famiglia (Salsomaggiore)

Data acquisizione: 1981

FONTI E DOCUMENTI DI RIFERIMENTO

DOCUMENTAZIONE FOTOGRAFICA [1 / 2]

Codice univoco della risorsa: SC_OA_4p020-00673_IMG-0000233215

Genere: documentazione allegata

Tipo: immagine digitale

Codice identificativo: PA60A

Nome del file originale: PA60A

DOCUMENTAZIONE FOTOGRAFICA [2 / 2]

Codice univoco della risorsa: SC_OA_4p020-00673_IMG-0000233216

Genere: documentazione allegata

Tipo: immagine digitale

Codice identificativo: PA60B

Visibilità immagine: 1

Nome del file originale: PA60B

BIBLIOGRAFIA [1 / 2]

Genere: bibliografia di confronto

Autore: Burattini Marionette

Luogo di edizione: Milano

Anno di edizione: 1980

Codice scheda bibliografia: 4p020-00004

BIBLIOGRAFIA [2 / 2]

Genere: bibliografia di confronto

Autore: Cavicchioli G.

Luogo di edizione: Modena/ Milano

Anno di edizione: 1962

Codice scheda bibliografia: 4p020-00003

COMPILAZIONE

COMPILAZIONE

Anno di redazione: 2005

Ente compilatore: Scuole Civiche di Milano

Nome [1 / 2]: Acquaviva, Laura

Nome [2 / 2]: Fumagalli, Anna

Funzionario responsabile: Melloni, Remo

TRASCRIZIONE PER INFORMATIZZAZIONE

Nome: Melloni, Remo