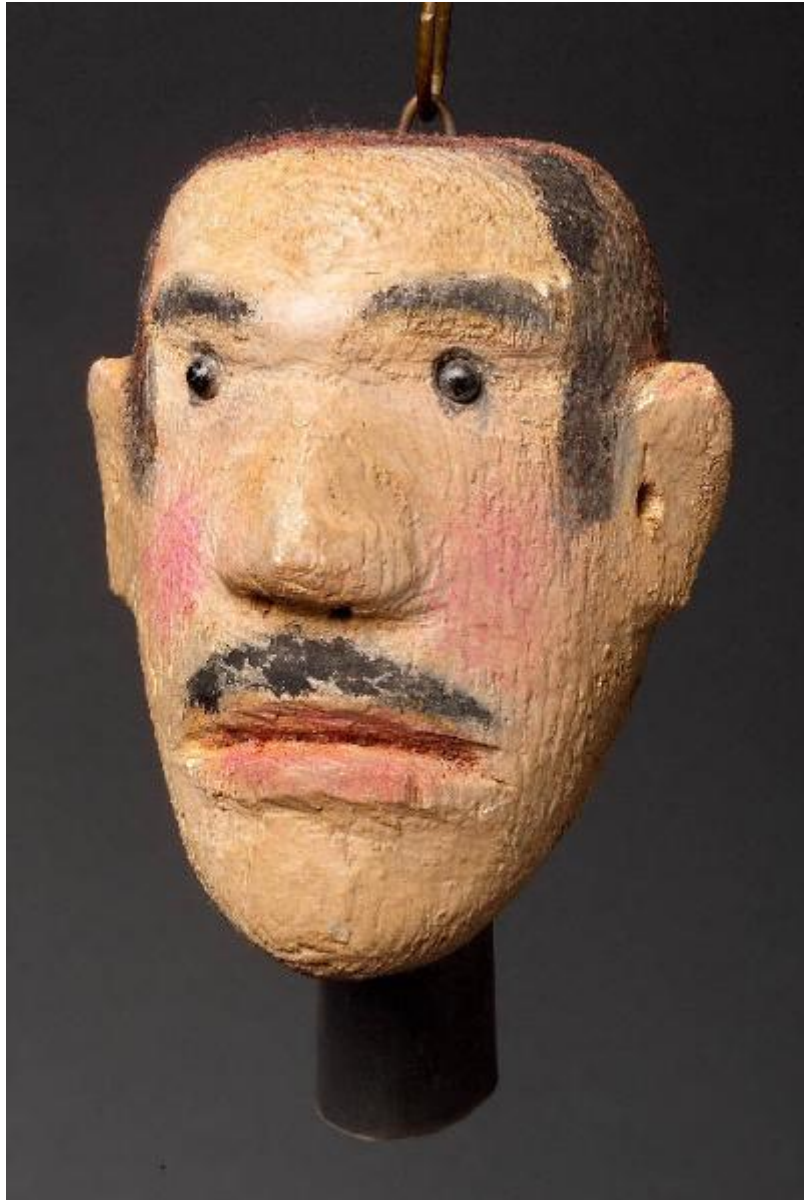


## Testa di burattino



Link risorsa: <https://www.lombardiabenculturali.it/opere-arte/schede/4p030-00039/>

Scheda SIRBeC: <https://www.lombardiabenculturali.it/opere-arte/schede-complete/4p030-00039/>

## CODICI

Unità operativa: 4p030

Numero scheda: 39

Codice scheda: 4p030-00039

Tipo scheda: OA

Livello ricerca: C

### CODICE UNIVOCO

Codice regione: 03

Numero catalogo generale: 00596890

Ente schedatore: R03/ Scuole Civiche di Milano

Ente competente: S23

## RELAZIONI

### RELAZIONI CON ALTRI BENI [1 / 2]

Tipo relazione: luogo di collocazione/localizzazione

Tipo scheda: A

Codice IDK della scheda correlata: MN360-01950

### RELAZIONI CON ALTRI BENI [2 / 2]

Tipo relazione: è compreso

Tipo scheda: COL

Codice IDK della scheda correlata: COL-3o210-0000011

## OGGETTO

Categoria dell'oggetto: teatro di figura

### OGGETTO

Definizione: testa di burattino

Identificazione: insieme

Disponibilità del bene: reale

### SOGGETTO

Categoria generale: teatro, spettacolo e musica

Identificazione: Figura maschile

## LOCALIZZAZIONE GEOGRAFICO-AMMINISTRATIVA

### INDICAZIONE DEL CONTENITORE FISICO

Codice del contenitore fisico: 9314

Categoria del contenitore fisico: architettura

### LOCALIZZAZIONE GEOGRAFICO-AMMINISTRATIVA ATTUALE

Stato: Italia

Regione: Lombardia

Provincia: MN

Nome provincia: Mantova

Codice ISTAT comune: 020055

Comune: San Benedetto Po

### COLLOCAZIONE SPECIFICA

Tipologia: chiostro

Qualificazione: benedettino

Denominazione: Chiostri dei Secolari e di S. Simeone dell'Abbazia di Polirone

Indirizzo: Piazza Teofilo Folengo

Denominazione struttura conservativa - livello 1: Musei Civici Polironiani

Denominazione struttura conservativa - livello 2: museo

Tipologia struttura conservativa: museo

Collocazione originaria: SC

## DATI PATRIMONIALI E COLLEZIONI

### INVENTARIO

Data: 1999

Numero: 000384/38

### COLLEZIONI

Denominazione: Collezione di burattini d'epoca Adolfo Besutti

## CRONOLOGIA

## CRONOLOGIA GENERICA

Secolo: sec. XX

Frazione di secolo: inizio

## CRONOLOGIA SPECIFICA

Da: 1900

Validità: ca.

A: 1910

Validità: ca.

Motivazione cronologia: analisi stilistica

## DEFINIZIONE CULTURALE

### AMBITO CULTURALE

Motivazione dell'attribuzione: analisi stilistica

## DATI TECNICI

### MATERIA E TECNICA [1 / 3]

Materia: legno scolpito

Tecnica: dipinto

### MATERIA E TECNICA [2 / 3]

Materia: vetro

### MATERIA E TECNICA [3 / 3]

Materia: plastica

### MISURE

Unità: cm

Altezza: 10.3

Diametro: 09.0

## DATI ANALITICI

### DESCRIZIONE

Indicazioni sull'oggetto

Figura maschile. Legno dipinto non levigato. Occhi realizzati con spilloni applicati, baffi dipinti. La testa originale è priva di collo, problema superato successivamente con l' applicazione di un tondino di plastica. Marionetta adattata a burattino.

## CONSERVAZIONE

### STATO DI CONSERVAZIONE

Data: 1999

Stato di conservazione: buono

## CONDIZIONE GIURIDICA E VINCOLI

### CONDIZIONE GIURIDICA

Indicazione generica: proprietà Ente pubblico territoriale

Indicazione specifica: Regione Lombardia

### ACQUISIZIONE

Tipo acquisizione: acquisto

Nome: Besutti, Giancarlo

Data acquisizione: 1996

## FONTI E DOCUMENTI DI RIFERIMENTO

### DOCUMENTAZIONE FOTOGRAFICA

Codice univoco della risorsa: SC\_OA\_4p030-00039\_IMG-0000246554

Genere: documentazione allegata

Tipo: fotografia colore

Codice identificativo: POLI bh

Collocazione del file nell'archivio locale: D:\poli2.tif

Nome del file originale: bh.jpg

### BIBLIOGRAFIA

Genere: bibliografia di confronto

Autore: Burattini Marionette

Luogo di edizione: Milano

Anno di edizione: 1980

Codice scheda bibliografia: 4p030-00002

## COMPILAZIONE

### COMPILAZIONE

Anno di redazione: 2004

Ente compilatore: Scuole Civiche di Milano

Nome: Oppizzi, Tiziana

Funzionario responsabile: Melloni, Remo

**TRASCRIZIONE PER INFORMATIZZAZIONE**

Anno di trascrizione/informatizzazione: 2004

Nome: Melloni, Remo

Ente compilatore: Scuole Civiche di Milano