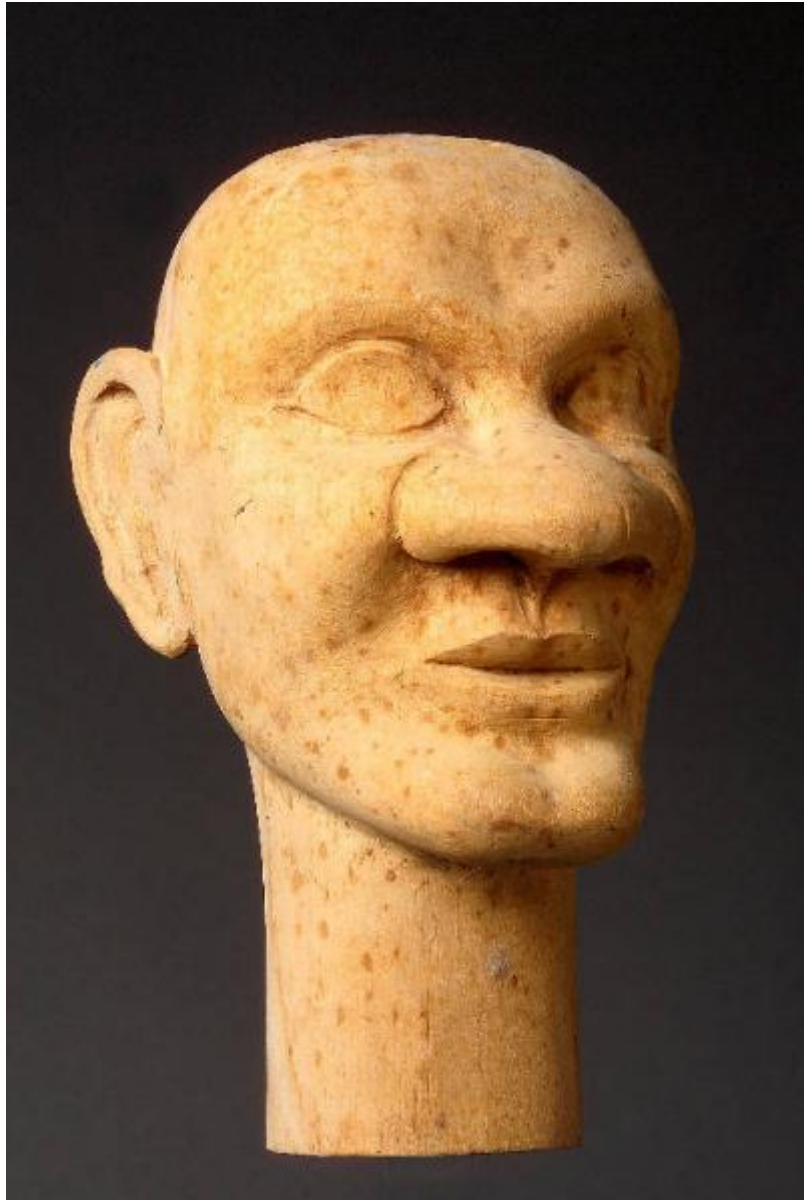


Testa di burattino



Link risorsa: <https://www.lombardiabenculturali.it/opere-arte/schede/4p030-00141/>

Scheda SIRBeC: <https://www.lombardiabenculturali.it/opere-arte/schede-complete/4p030-00141/>

CODICI

Unità operativa: 4p030

Numero scheda: 141

Codice scheda: 4p030-00141

Tipo scheda: OA

Livello ricerca: C

CODICE UNIVOCO

Codice regione: 03

Numero catalogo generale: 00596977

Ente schedatore: R03/ Scuole Civiche di Milano

Ente competente: S23

RELAZIONI

RELAZIONI CON ALTRI BENI [1 / 2]

Tipo relazione: luogo di collocazione/localizzazione

Tipo scheda: A

Codice IDK della scheda correlata: MN360-01950

RELAZIONI CON ALTRI BENI [2 / 2]

Tipo relazione: è compreso

Tipo scheda: COL

Codice IDK della scheda correlata: COL-3o210-0000011

OGGETTO

Categoria dell'oggetto: teatro di figura

OGGETTO

Definizione: testa di burattino

Identificazione: insieme

Disponibilità del bene: reale

SOGGETTO

Categoria generale: teatro, spettacolo e musica

Identificazione: Figura maschile

LOCALIZZAZIONE GEOGRAFICO-AMMINISTRATIVA

INDICAZIONE DEL CONTENITORE FISICO

Codice del contenitore fisico: 9314

Categoria del contenitore fisico: architettura

LOCALIZZAZIONE GEOGRAFICO-AMMINISTRATIVA ATTUALE

Stato: Italia

Regione: Lombardia

Provincia: MN

Nome provincia: Mantova

Codice ISTAT comune: 020055

Comune: San Benedetto Po

COLLOCAZIONE SPECIFICA

Tipologia: chiostro

Qualificazione: benedettino

Denominazione: Chiostri dei Secolari e di S. Simeone dell'Abbazia di Polirone

Indirizzo: Piazza Teofilo Folengo

Denominazione struttura conservativa - livello 1: Musei Civici Polironiani

Denominazione struttura conservativa - livello 2: museo

Tipologia struttura conservativa: museo

Collocazione originaria: SC

DATI PATRIMONIALI E COLLEZIONI

INVENTARIO

Data: 1999

Numero: 000485/139

COLLEZIONI

Denominazione: Collezione di burattini d'epoca Adolfo Besutti

CRONOLOGIA

CRONOLOGIA GENERICA

Secolo: sec. XIX

Frazione di secolo: seconda metà

CRONOLOGIA SPECIFICA

Da: 1850

Validità: post

A: 1899

Validità: ante

Motivazione cronologia: analisi stilistica

DEFINIZIONE CULTURALE

AMBITO CULTURALE

Motivazione dell'attribuzione: analisi stilistica

DATI TECNICI

MATERIA E TECNICA

Materia: legno scolpito

Tecnica: levigato

MISURE

Unità: cm

Altezza: 18.7

Diametro: 08.8

DATI ANALITICI

DESCRIZIONE

Indicazioni sull'oggetto

Testa scolpita non dipinta in legno naturale. Assenza di capelli. Orecchie grandi scolpite. Cavità oculari e sopracciglia incise. Naso largo a patata e mento molto pronunciati. Bocca con labbra intarsiate socchiuse. Integro non funzionante.

CONSERVAZIONE

STATO DI CONSERVAZIONE

Data: 1999

Stato di conservazione: buono

CONDIZIONE GIURIDICA E VINCOLI

CONDIZIONE GIURIDICA

Indicazione generica: proprietà Ente pubblico territoriale

Indicazione specifica: Regione Lombardia

ACQUISIZIONE

Tipo acquisizione: acquisto

Nome: Besutti, Giancarlo

Data acquisizione: 1996

Luogo acquisizione: MO/ Carpi/ Via Lago d'Orta, 43

FONTI E DOCUMENTI DI RIFERIMENTO

DOCUMENTAZIONE FOTOGRAFICA

Codice univoco della risorsa: SC_OA_4p030-00141_IMG-0000246641

Genere: documentazione allegata

Tipo: fotografia colore

Codice identificativo: POLI 143

Collocazione del file nell'archivio locale: D:\poli1 5-202.tif

Nome del file originale: 143.jpg

BIBLIOGRAFIA

Genere: bibliografia di confronto

Autore: Burattini Marionette

Luogo di edizione: Milano

Anno di edizione: 1980

Codice scheda bibliografia: 4p030-00002

COMPILAZIONE

COMPILAZIONE

Anno di redazione: 2004

Ente compilatore: Scuole Civiche di Milano

Nome: Oppizzi, Tiziana

Funzionario responsabile: Melloni, Remo

TRASCRIZIONE PER INFORMATIZZAZIONE

Anno di trascrizione/informatizzazione: 2004

Nome: Melloni, Remo

Ente compilatore: Scuole Civiche di Milano