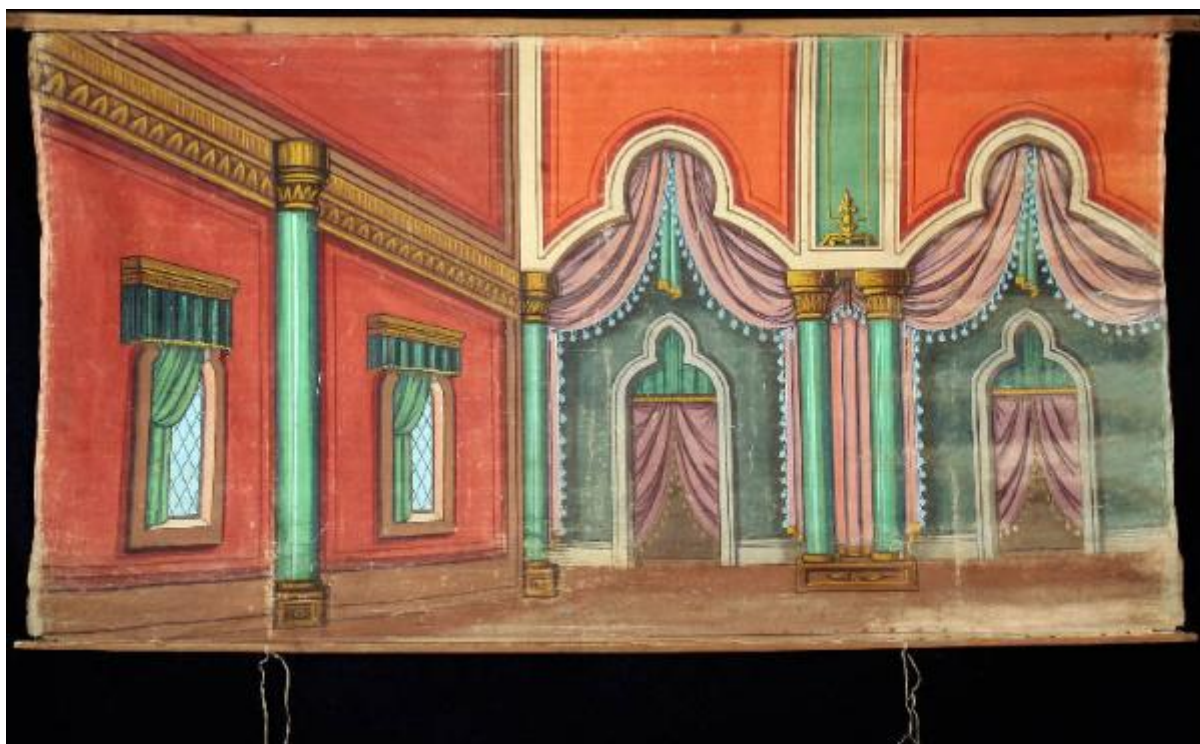


Fondale

ambito emiliano



Link risorsa: <https://www.lombardiabenculturali.it/opere-arte/schede/4p030-00393/>

Scheda SIRBeC: <https://www.lombardiabenculturali.it/opere-arte/schede-complete/4p030-00393/>

CODICI

Unità operativa: 4p030

Numero scheda: 393

Codice scheda: 4p030-00393

Tipo scheda: OA

Livello ricerca: C

CODICE UNIVOCO

Codice regione: 03

Numero catalogo generale: 00617604

Ente schedatore: R03/ Scuole Civiche di Milano

Ente competente: S27

RELAZIONI

STRUTTURA COMPLESSA

Codice IDK della scheda madre: 4p030-00393

OGGETTO

Categoria dell'oggetto: teatro di figura

OGGETTO

Definizione: fondale

Identificazione: insieme

Disponibilità del bene: reale

LOCALIZZAZIONE GEOGRAFICO-AMMINISTRATIVA

INDICAZIONE DEL CONTENITORE FISICO

Codice del contenitore fisico: 26945

Categoria del contenitore fisico: architettura

LOCALIZZAZIONE GEOGRAFICO-AMMINISTRATIVA ATTUALE

Stato: Italia

Regione: Lombardia

Provincia: MI

Nome provincia: Milano

Codice ISTAT comune: 015146

Comune: Milano

COLLOCAZIONE SPECIFICA

Tipologia: scuola

Denominazione: Scuola Elementare Civica S. Giusto

Indirizzo: Via S. Giusto, 65

Denominazione struttura conservativa - livello 1: Collezione Scuola Paolo Grassi

Collocazione originaria: SC

ALTRE LOCALIZZAZIONI GEOGRAFICO-AMMINISTRATIVE

Tipo di localizzazione: luogo di provenienza/collocazione precedente

COLLOCAZIONE SPECIFICA

Denominazione struttura conservativa - livello 1: Collezione privata Preti famiglia (Salsomaggiore)

DATI PATRIMONIALI E COLLEZIONI

INVENTARIO

Data: 1999

Numero: PS483

CRONOLOGIA

CRONOLOGIA GENERICA

Secolo: sec. XIX

Frazione di secolo: fine

CRONOLOGIA SPECIFICA

Da: 1890

Validità: post

A: 1899

Validità: ante

Motivazione cronologia: analisi stilistica

DEFINIZIONE CULTURALE

AMBITO CULTURALE

Denominazione: ambito emiliano

DATI TECNICI

MATERIA E TECNICA [1 / 2]

Materia: legno

MATERIA E TECNICA [2 / 2]

Materia: tempera su tela

MISURE

Altezza: 120

Lunghezza: 230

Specifiche: bastone 265

DATI ANALITICI

DESCRIZIONE

Indicazioni sull'oggetto

Il fondale è inchiodato ad un bastone di sezione circolare o quadrangolare mediante chiodi e pezzetti di cuoio salvatela. Il fondale è dipinto su entrambi i lati.

Notizie storico-critiche

Utilizzato probabilmente nelle rappresentazioni di "Zobeide" o "Guerrin Meschino". I materiali Preti di questa Collezione provengono dall'edifizio di Carlo Preti al quale si sono aggiunti nei primi anni del '900 quelli del fratello Guglielmo quando questi decide di ritirarsi dal lavoro. A questi si aggiungono quelli prodotti da Ermenegildo Preti e dai suoi numerosi figli (Rosa, Nando, Dario, Maria). Salvo indicazioni diverse nelle schede, è difficile risalire all'autore anche perchè il nucleo è stilisticamente omogeneo sia per quanto riguarda i burattini sia per le scenografie.

CONSERVAZIONE

STATO DI CONSERVAZIONE

Data: 1999

Stato di conservazione: discreto

CONDIZIONE GIURIDICA E VINCOLI

CONDIZIONE GIURIDICA

Indicazione generica: proprietà Ente pubblico territoriale

Indicazione specifica: Comune di Milano

Indirizzo: Via Marino, 4

ACQUISIZIONE

Tipo acquisizione: donazione

Nome: Preti famiglia (Salsomaggiore)

FONTI E DOCUMENTI DI RIFERIMENTO

DOCUMENTAZIONE FOTOGRAFICA [1 / 6]

Genere: documentazione esistente

Tipo: diapositiva colore

Codice identificativo: S 40/15

Specifiche: <CONV302> da rivedere - proviene da FTA

DOCUMENTAZIONE FOTOGRAFICA [2 / 6]

Genere: documentazione esistente

Tipo: diapositiva colore

Codice identificativo: S 40/16

Specifiche: <CONV302> da rivedere - proviene da FTA

DOCUMENTAZIONE FOTOGRAFICA [3 / 6]

Genere: documentazione allegata

Tipo: immagine digitale

Codice identificativo: PS_483A_578_57

Visibilità immagine: 1

Nome del file originale: PS_483A_578_57

DOCUMENTAZIONE FOTOGRAFICA [4 / 6]

Codice univoco della risorsa: SC_OA_4p030-00393_IMG-0000230335

Genere: documentazione allegata

Tipo: immagine digitale

Codice identificativo: PS_483A

Nome del file originale: PS_483A

DOCUMENTAZIONE FOTOGRAFICA [5 / 6]

Codice univoco della risorsa: SC_OA_4p030-00393_IMG-0000230336

Genere: documentazione allegata

Tipo: immagine digitale

Codice identificativo: PS_483B

Visibilità immagine: 1

Nome del file originale: PS_483B

DOCUMENTAZIONE FOTOGRAFICA [6 / 6]

Codice univoco della risorsa: SC_OA_4p030-00393_IMG-0000230337

Genere: documentazione allegata

Codice identificativo: 4p030-00393-0000230337

Specifiche: <CONV302> da rivedere - proviene da IMC

Visibilità immagine: 1

Collocazione del file nell'archivio locale: \\SCM-SI-SIR\preti sc.

Nome del file originale: PS_483A_578_576.tif

BIBLIOGRAFIA [1 / 4]

Genere: bibliografia specifica

Autore: Cavicchioli G.

Luogo di edizione: Modena/ Milano

Anno di edizione: 1962

Codice scheda bibliografia: 4p030-00005

BIBLIOGRAFIA [2 / 4]

Genere: bibliografia di confronto

Autore: Burattini Marionette

Luogo di edizione: Milano

Anno di edizione: 1980

Codice scheda bibliografia: 4p030-00002

BIBLIOGRAFIA [3 / 4]

Genere: bibliografia di confronto

Autore: Fondali fantasia

Luogo di edizione: Crevalcore

Anno di edizione: 2000

Codice scheda bibliografia: 4p030-00006

BIBLIOGRAFIA [4 / 4]

Genere: bibliografia di confronto

Autore: Bergonzini R./ Maletti C./ Zagaglia B.

Luogo di edizione: Modena

Anno di edizione: 1980

Codice scheda bibliografia: 4p030-00008

COMPILAZIONE

COMPILAZIONE

Anno di redazione: 2005

Ente compilatore: Scuole Civiche di Milano

Nome: Oppizzi, Tiziana

Funzionario responsabile: Melloni, Remo

TRASCRIZIONE PER INFORMATIZZAZIONE

Nome: Melloni, Remo