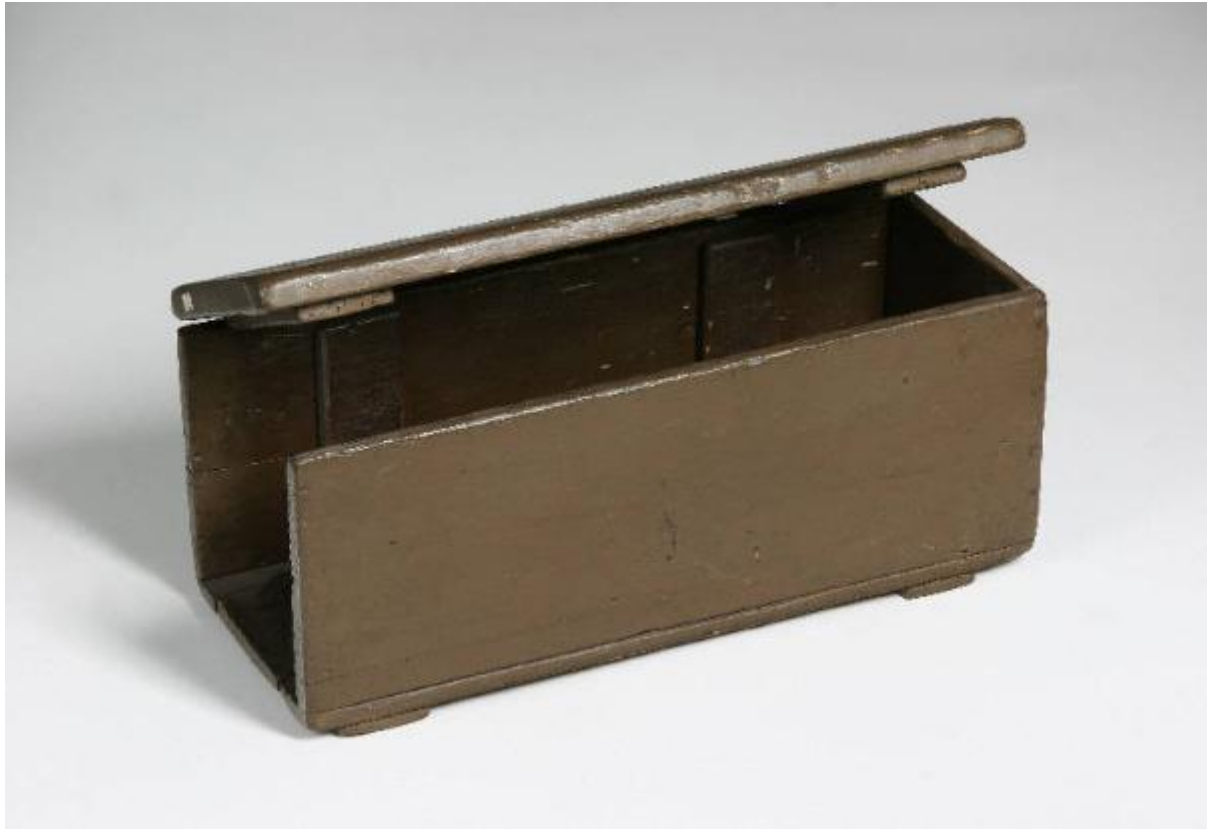


Cassone di burattino

ambito emiliano



Link risorsa: <https://www.lombardiabeniculturali.it/opere-arte/schede/4p030-01028/>

Scheda SIRBeC: <https://www.lombardiabeniculturali.it/opere-arte/schede-complete/4p030-01028/>

CODICI

Unità operativa: 4p030

Numero scheda: 1028

Codice scheda: 4p030-01028

Tipo scheda: OA

Livello ricerca: C

CODICE UNIVOCO

Codice regione: 03

Numero catalogo generale: 00618532

Ente schedatore: R03/ Scuole Civiche di Milano

Ente competente: S27

OGGETTO

Categoria dell'oggetto: teatro di figura

OGGETTO

Definizione: cassone di burattino

Identificazione: elemento d'insieme

Disponibilità del bene: reale

LOCALIZZAZIONE GEOGRAFICO-AMMINISTRATIVA

INDICAZIONE DEL CONTENITORE FISICO

Codice del contenitore fisico: 26945

Categoria del contenitore fisico: architettura

LOCALIZZAZIONE GEOGRAFICO-AMMINISTRATIVA ATTUALE

Stato: Italia

Regione: Lombardia

Provincia: MI

Nome provincia: Milano

Codice ISTAT comune: 015146

Comune: Milano

COLLOCAZIONE SPECIFICA

Tipologia: scuola

Denominazione: Scuola Elementare Civica S. Giusto

Indirizzo: Via S. Giusto, 65

Denominazione struttura conservativa - livello 1: Collezione Scuola Paolo Grassi

Collocazione originaria: SC

ALTRE LOCALIZZAZIONI GEOGRAFICO-AMMINISTRATIVE

Tipo di localizzazione: luogo di provenienza/collocazione precedente

LOCALIZZAZIONE GEOGRAFICO-AMMINISTRATIVA

Provincia: PR

Comune: Salsomaggiore

COLLOCAZIONE SPECIFICA

Denominazione struttura conservativa - livello 1: Collezione privata Preti famiglia (Salsomaggiore)

DATI PATRIMONIALI E COLLEZIONI

INVENTARIO

Data: 1999

Numero: PA236

CRONOLOGIA

CRONOLOGIA GENERICA

Secolo: sec. XX

Frazione di secolo: prima metà

CRONOLOGIA SPECIFICA

Da: 1900

Validità: post

A: 1949

Validità: ante

Motivazione cronologia: analisi storica

DEFINIZIONE CULTURALE

AMBITO CULTURALE

Denominazione: ambito emiliano

DATI TECNICI

MATERIA E TECNICA [1 / 3]

Materia: legno dipinto

MATERIA E TECNICA [2 / 3]

Materia: compensato

MATERIA E TECNICA [3 / 3]

Materia: ferro

MISURE

Larghezza: 19

Profondità: 17

Lunghezza: 43

DATI ANALITICI

DESCRIZIONE

Indicazioni sull'oggetto

Il cassone di burattino è di legno dipinto marrone con due assi di compensato inchiodate che lo sollevano leggermente da terra. Il coperchio è incernierato con piattine di ferro e il lato sinistro è mancante per consentire al burattino di entrare.

Notizie storico-critiche

Utilizzato nella rappresentazione della farsa: "Sgorghiguelo caffè di contrabbando". I materiali Preti di questa Collezione provengono dall'edificio di Carlo Preti al quale si sono aggiunti nei primi anni del '900 quelli del fratello Guglielmo quando questi decide di ritirarsi dal lavoro. A questi si aggiungono quelli prodotti da Ermenegildo Preti e dai suoi numerosi figli (Rosa, Nando, Dario, Maria). Gli abiti della Compagnia erano confezionati in famiglia dalle abili mani di Luigia, moglie di Ermenegildo, Rosa, loro figlia e Maria, loro nipote. Queste si erano anche specializzate nella confezione di cappelli e parrucche. Importante era la scelta dei tessuti, delle passamanerie e degli accessori per impreziosire. I materiali più raffinati erano anche acquistati a Milano dove avevano rapporti con le sartorie che confezionavano i costumi per il Teatro alla Scala. Sempre a Milano erano acquistati gli accessori per i costumi: paillettes, canoutilles, perline di vetro, pietre preziose, passamanerie dorate e argentate, etc. Per i modelli prendevano spunto da libri d'arte, riviste di moda, calendari da barbiere, fino alle carte da gioco.

CONSERVAZIONE

STATO DI CONSERVAZIONE

Data: 1999

Stato di conservazione: discreto

CONDIZIONE GIURIDICA E VINCOLI

CONDIZIONE GIURIDICA

Indicazione generica: proprietà Ente pubblico territoriale

Indicazione specifica: Comune di Milano

Indirizzo: Via Marino, 4

ACQUISIZIONE

Tipo acquisizione: donazione

Nome: Preti famiglia (Salsomaggiore)

Data acquisizione: 1981

FONTI E DOCUMENTI DI RIFERIMENTO

DOCUMENTAZIONE FOTOGRAFICA

Codice univoco della risorsa: SC_OA_4p030-01028_IMG-0000235398

Genere: documentazione allegata

Tipo: immagine digitale

Codice identificativo: PA236

Nome del file originale: PA236

BIBLIOGRAFIA [1 / 2]

Genere: bibliografia di confronto

Autore: Cavicchioli G.

Luogo di edizione: Modena/ Milano

Anno di edizione: 1962

Codice scheda bibliografia: 4p030-00005

BIBLIOGRAFIA [2 / 2]

Genere: bibliografia di confronto

Autore: Burattini Marionette

Luogo di edizione: Milano

Anno di edizione: 1980

Codice scheda bibliografia: 4p030-00002

COMPILAZIONE

COMPILAZIONE

Anno di redazione: 2006

Ente compilatore: Scuole Civiche di Milano

Nome [1 / 2]: Acquaviva, Laura

Nome [2 / 2]: Fumagalli, Anna

Funzionario responsabile: Melloni, Remo

TRASCRIZIONE PER INFORMATIZZAZIONE

Nome: Melloni, Remo