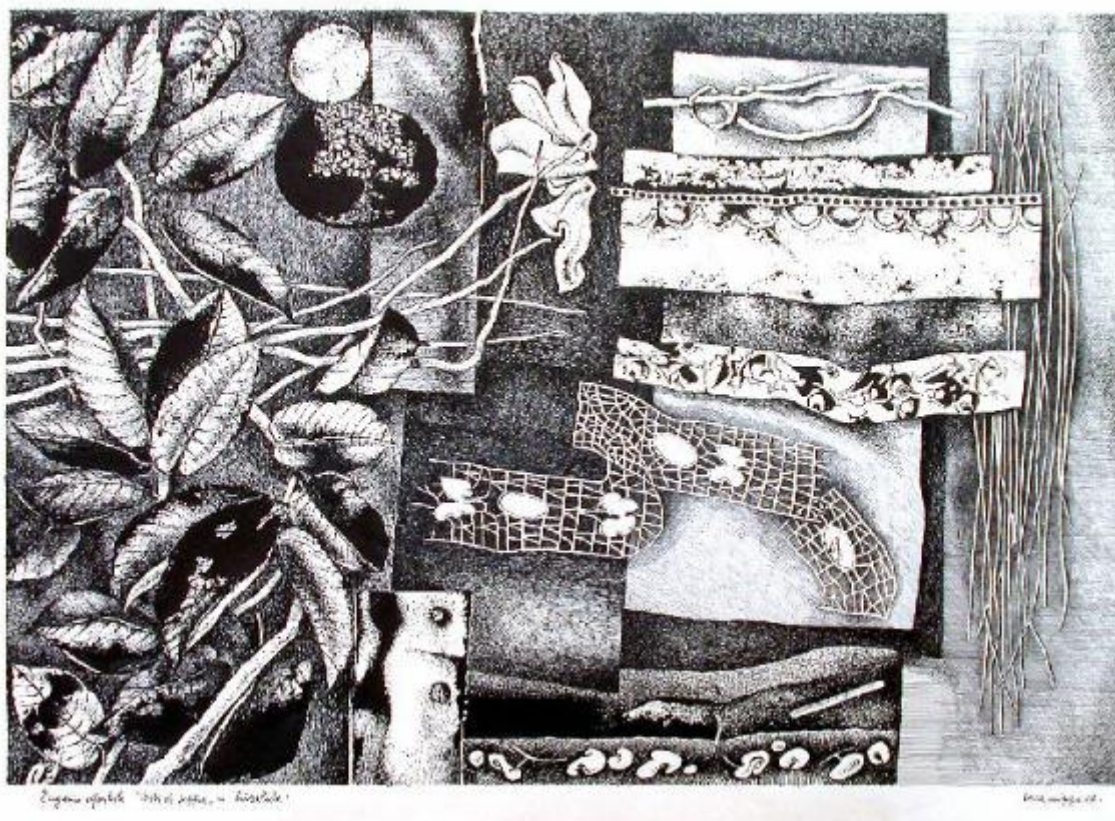


Eugenio Montale "Ossi di seppia" - Crisalide

Crippa Luca



Link risorsa: <https://www.lombardiabeniculturali.it/opere-arte/schede/4s040-00442/>

Scheda SIRBeC: <https://www.lombardiabeniculturali.it/opere-arte/schede-complete/4s040-00442/>

CODICI

Unità operativa: 4s040

Numero scheda: 442

Codice scheda: 4s040-00442

Tipo scheda: OA

Livello ricerca: I

CODICE UNIVOCO

Codice regione: 03

Ente schedatore: R03/ Comune di Seregno

Ente competente: S27

OGGETTO

Categoria dell'oggetto: pittura

OGGETTO

Definizione: dipinto

Disponibilità del bene: reale

SOGGETTO

Categoria generale: composizioni di invenzione

Identificazione: Astratto

Titolo: Eugenio Montale "Ossi di seppia" - Crisalide

LOCALIZZAZIONE GEOGRAFICO-AMMINISTRATIVA

INDICAZIONE DEL CONTENITORE FISICO

Codice del contenitore fisico: 19936

Categoria del contenitore fisico: architettura

LOCALIZZAZIONE GEOGRAFICO-AMMINISTRATIVA ATTUALE

Stato: Italia

Regione: Lombardia

Provincia: MB

Nome provincia: Monza e Brianza

Codice ISTAT comune: 108039

Comune: Seregno

Località: Seregno

COLLOCAZIONE SPECIFICA

Tipologia: palazzo

Denominazione: Palazzo Landriani, Caponaghi

Indirizzo: Piazza della Libertà

Denominazione struttura conservativa - livello 1: Collezione Luca Crippa

Altra denominazione: Palazzo Municipale (ora)

DATI PATRIMONIALI E COLLEZIONI

INVENTARIO

Data: 2003

Numero: 3085

Transcodifica del numero di inventario: 003085

CRONOLOGIA

CRONOLOGIA GENERICA

Secolo: sec. XX

CRONOLOGIA SPECIFICA

Da: 1967

A: 1967

Motivazione cronologia: data

DEFINIZIONE CULTURALE

AUTORE

Nome di persona o ente: Crippa Luca

Tipo intestazione: P

Dati anagrafici/Periodo di attività: 1924/ 2002

Codice scheda autore: MCS10-00057

Motivazione dell'attribuzione: firma

DATI TECNICI

MATERIA E TECNICA

Materia: china su carta

MISURE

Altezza: 69.8

Larghezza: 97.8

DATI ANALITICI

ISCRIZIONI [1 / 2]

Classe di appartenenza: documentaria

Tecnica di scrittura: a pennello

Posizione: in basso, a destra

Trascrizione: luca crippa 67

ISCRIZIONI [2 / 2]

Classe di appartenenza: documentaria

Tecnica di scrittura: a pennello

Posizione: in basso, a sinistra

Trascrizione: Eugenio Montale "Ossi di seppia" - Crisalide

CONSERVAZIONE

STATO DI CONSERVAZIONE

Data: 2004/03/30

Stato di conservazione: buono

Fonte: Analisi diretta

CONDIZIONE GIURIDICA E VINCOLI

CONDIZIONE GIURIDICA

Indicazione generica: proprietà Ente pubblico territoriale

Indicazione specifica: Comune di Seregno

Indirizzo: Via Umberto I, 78 - 20038 Seregno (MI)

ACQUISIZIONE

Tipo acquisizione: legato

Nome: Crippa Luca

Data acquisizione: 2002/10

Luogo acquisizione: MI/ Seregno/ Comune

FONTI E DOCUMENTI DI RIFERIMENTO

DOCUMENTAZIONE FOTOGRAFICA

Codice univoco della risorsa: SC_OA_4s040-00442_IMG-0000231107

Genere: documentazione allegata

Tipo: immagine digitale

Codice identificativo: 4s040-00442-0000231107

Nome del file originale: 3085.jpg

FONTI E DOCUMENTI

Tipo: Inventario cartaceo

Autore: Diotti L.

Nome dell'archivio: Inventario Collezione Civica del Comune di Seregno

COMPILAZIONE

COMPILAZIONE

Anno di redazione: 2004

Ente compilatore: Comune di Seregno

Nome: Casero, C.

Funzionario responsabile: Diotti, L.

TRASCRIZIONE PER INFORMATIZZAZIONE

Anno di trascrizione/informatizzazione: 2004

Nome: Caramel, L.

AGGIORNAMENTO-REVISIONE

Anno di aggiornamento/revisione: 2004

Nome: Cara, D. B.