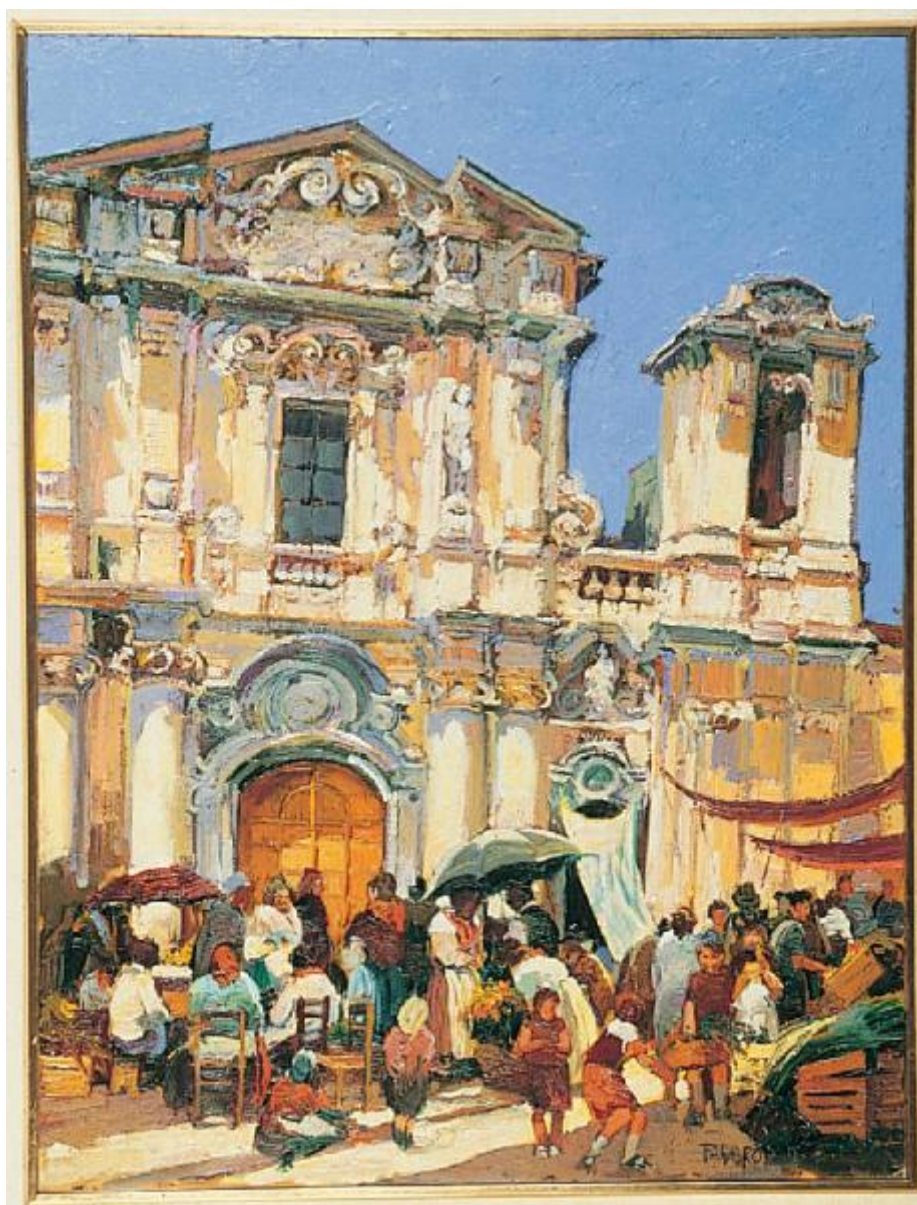


# Duomo di Patrimonio

Fabbro Paolo



Link risorsa: <https://www.lombardiabenculturali.it/opere-arte/schede/4s070-00174/>

Scheda SIRBeC: <https://www.lombardiabenculturali.it/opere-arte/schede-complete/4s070-00174/>

## **CODICI**

Unità operativa: 4s070

Numero scheda: 174

Codice scheda: 4s070-00174

Tipo scheda: OA

Livello ricerca: I

### **CODICE UNIVOCO**

Codice regione: 03

Ente schedatore: R03/ Comune di Seregno

Ente competente: S27

## **OGGETTO**

Categoria dell'oggetto: pittura

### **OGGETTO**

Definizione: dipinto

Disponibilità del bene: reale

### **SOGGETTO**

Categoria generale: veduta

Titolo: Duomo di Patrimonio

## **LOCALIZZAZIONE GEOGRAFICO-AMMINISTRATIVA**

### **INDICAZIONE DEL CONTENITORE FISICO**

Codice del contenitore fisico: 20334

Categoria del contenitore fisico: architettura

### **LOCALIZZAZIONE GEOGRAFICO-AMMINISTRATIVA ATTUALE**

Stato: Italia

Regione: Lombardia

Provincia: MB

Nome provincia: Monza e Brianza

Codice ISTAT comune: 108039

Comune: Seregno

Località: Seregno

### **COLLOCAZIONE SPECIFICA**

Tipologia: scuola

Denominazione: Scuola elementare Umberto I

Indirizzo: Via Umberto I, 78

Denominazione struttura conservativa - livello 1: Collezione Civica del Comune di Seregno

## **DATI PATRIMONIALI E COLLEZIONI**

### **INVENTARIO**

Data: 1997

Numero: 117

Transcodifica del numero di inventario: 000117

## **CRONOLOGIA**

### **CRONOLOGIA GENERICA**

Secolo: sec. XX

Frazione di secolo: terzo quarto

### **CRONOLOGIA SPECIFICA**

Da: 1950

Validità: post

A: 1974

Validità: ante

Motivazione cronologia: documentazione

## **DEFINIZIONE CULTURALE**

### **AUTORE**

Nome di persona o ente: Fabbro Paolo

Tipo intestazione: P

Dati anagrafici/Periodo di attività: 1941/

Codice scheda autore: LMD30-48474

Motivazione dell'attribuzione: firma

## DATI TECNICI

### MATERIA E TECNICA

Materia: olio su tela

### MISURE

Altezza: 40

Larghezza: 30

## DATI ANALITICI

### ISCRIZIONI

Classe di appartenenza: documentaria

Tecnica di scrittura: a pennello

Posizione: in basso, a destra

Trascrizione: FABBRO

## CONSERVAZIONE

### STATO DI CONSERVAZIONE

Data: 2005/04/30

Stato di conservazione: buono

Fonte: Analisi diretta

## CONDIZIONE GIURIDICA E VINCOLI

### CONDIZIONE GIURIDICA

Indicazione generica: proprietà Ente pubblico territoriale

Indicazione specifica: Comune di Seregno

Indirizzo: Via Umberto I, 78 - 20038 Seregno (MI)

### ACQUISIZIONE

Tipo acquisizione: donazione

Nome: Fabbro Paolo

Data acquisizione: 1992

Luogo acquisizione: Mi/ Seregno/ Comune

Note: fonte: 1992, Mostra di Paolo Fabbro, presso Galleria Ezio Mariani, Seregno

## **FONTI E DOCUMENTI DI RIFERIMENTO**

### **DOCUMENTAZIONE FOTOGRAFICA**

Codice univoco della risorsa: SC\_OA\_4s070-00174\_IMG-0000225150

Genere: documentazione allegata

Tipo: immagine digitale

Codice identificativo: 4s070-00174-0000225150

Nome del file originale: 0117.jpg

### **FONTI E DOCUMENTI**

Tipo: Inventario cartaceo

Autore: Diotti L.

Nome dell'archivio: Inventario Collezione Civica del Comune di Seregno

## **COMPILAZIONE**

### **COMPILAZIONE**

Anno di redazione: 2005

Ente compilatore: Comune di Seregno

Nome: Cara, D. B.

Funzionario responsabile: Diotti, L.

### **TRASCRIZIONE PER INFORMATIZZAZIONE**

Anno di trascrizione/informatizzazione: 2005

Nome: Cara, D. B.

### **AGGIORNAMENTO-REVISIONE**

Anno di aggiornamento/revisione: 2005

Nome: Cara, D. B.