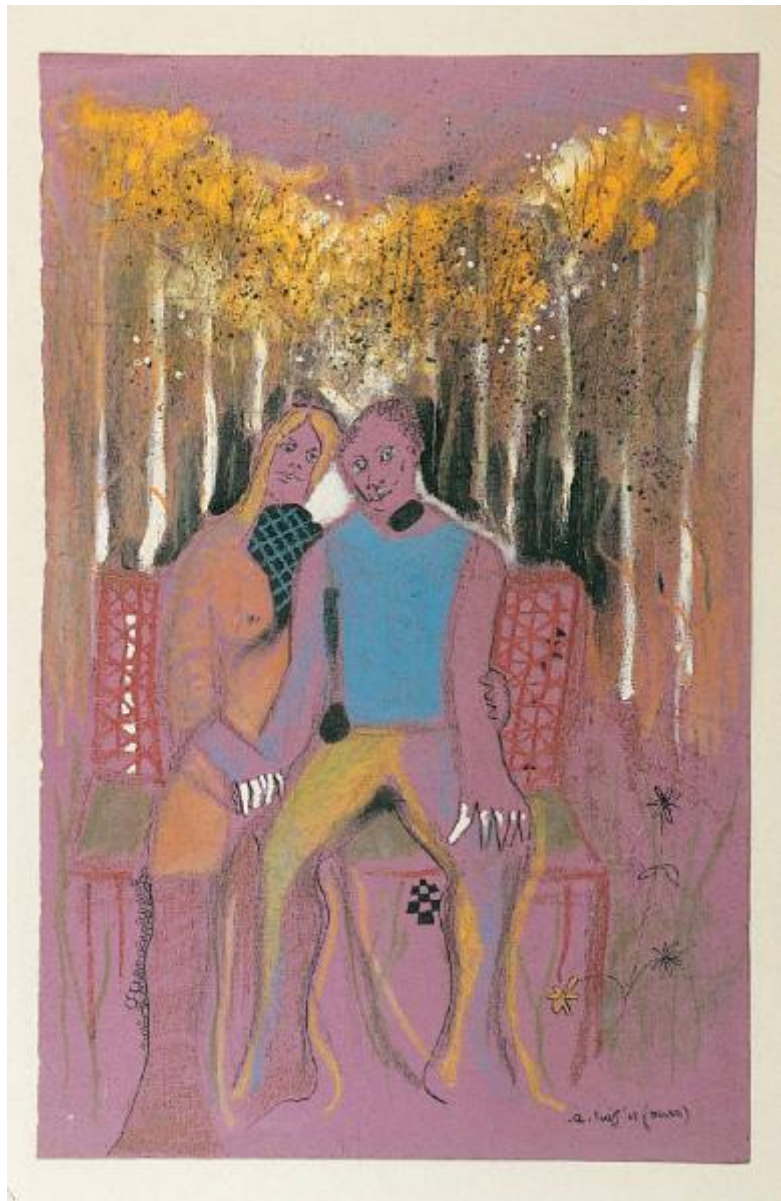


Trovato

Tuis Aldo



Link risorsa: <https://www.lombardiabenculturali.it/opere-arte/schede/4s070-00280/>

Scheda SIRBeC: <https://www.lombardiabenculturali.it/opere-arte/schede-complete/4s070-00280/>

CODICI

Unità operativa: 4s070

Numero scheda: 280

Codice scheda: 4s070-00280

Tipo scheda: OA

Livello ricerca: I

CODICE UNIVOCO

Codice regione: 03

Ente schedatore: R03/ Comune di Seregno

Ente competente: S27

OGGETTO

Categoria dell'oggetto: pittura

OGGETTO

Definizione: dipinto

Disponibilità del bene: reale

SOGGETTO

Categoria generale: essere umano e uomo in generale

Identificazione: Figura maschile e femminile

Titolo: Trovato

LOCALIZZAZIONE GEOGRAFICO-AMMINISTRATIVA

INDICAZIONE DEL CONTENITORE FISICO

Codice del contenitore fisico: 19983

Categoria del contenitore fisico: architettura

LOCALIZZAZIONE GEOGRAFICO-AMMINISTRATIVA ATTUALE

Stato: Italia

Regione: Lombardia

Provincia: MB

Nome provincia: Monza e Brianza

Codice ISTAT comune: 108039

Comune: Seregno

Località: Seregno

COLLOCAZIONE SPECIFICA

Tipologia: edificio a blocco

Denominazione: Via Stefano da Seregno, 102

Indirizzo: Via Stefano da Seregno, 102

Denominazione struttura conservativa - livello 1: Collezione Civica del Comune di Seregno

DATI PATRIMONIALI E COLLEZIONI

INVENTARIO

Data: 1997

Numero: 30

Transcodifica del numero di inventario: 000030

CRONOLOGIA

CRONOLOGIA GENERICA

Secolo: sec. XX

CRONOLOGIA SPECIFICA

Da: 1968

A: 1968

Motivazione cronologia: data

DEFINIZIONE CULTURALE

AUTORE

Nome di persona o ente: Tuis Aldo

Tipo intestazione: P

Dati anagrafici/Periodo di attività: 1934/ 1995

Codice scheda autore: LMD30-48507

Motivazione dell'attribuzione: firma

DATI TECNICI

MATERIA E TECNICA

Materia: tecnica mista su carta

MISURE

Altezza: 50

Larghezza: 33

DATI ANALITICI

ISCRIZIONI

Classe di appartenenza: documentaria

Tecnica di scrittura: a pennello

Posizione: in basso, a destra

Trascrizione: a. tuis '68 (trovato)

CONSERVAZIONE

STATO DI CONSERVAZIONE

Data: 2005/04/30

Stato di conservazione: buono

Fonte: Analisi diretta

CONDIZIONE GIURIDICA E VINCOLI

CONDIZIONE GIURIDICA

Indicazione generica: proprietà Ente pubblico territoriale

Indicazione specifica: Comune di Seregno

Indirizzo: Via Umberto I, 78 - 20038 Seregno (MI)

ACQUISIZIONE

Luogo acquisizione: Mi/ Seregno/ Comune

FONTI E DOCUMENTI DI RIFERIMENTO

DOCUMENTAZIONE FOTOGRAFICA

Codice univoco della risorsa: SC_OA_4s070-00280_IMG-0000228050

Genere: documentazione allegata

Tipo: immagine digitale

Codice identificativo: 4s070-00280-0000228050

Nome del file originale: 0030.jpg

FONTI E DOCUMENTI

Tipo: Inventario cartaceo

Autore: Diotti L.

Nome dell'archivio: Inventario Collezione Civica del Comune di Seregno

COMPILAZIONE

COMPILAZIONE

Anno di redazione: 2005

Ente compilatore: Comune di Seregno

Nome: Cara, D. B.

Funzionario responsabile: Diotti, L.

TRASCRIZIONE PER INFORMATIZZAZIONE

Anno di trascrizione/informatizzazione: 2005

Nome: Cara, D. B.

AGGIORNAMENTO-REVISIONE

Anno di aggiornamento/revisione: 2005

Nome: Cara, D. B.