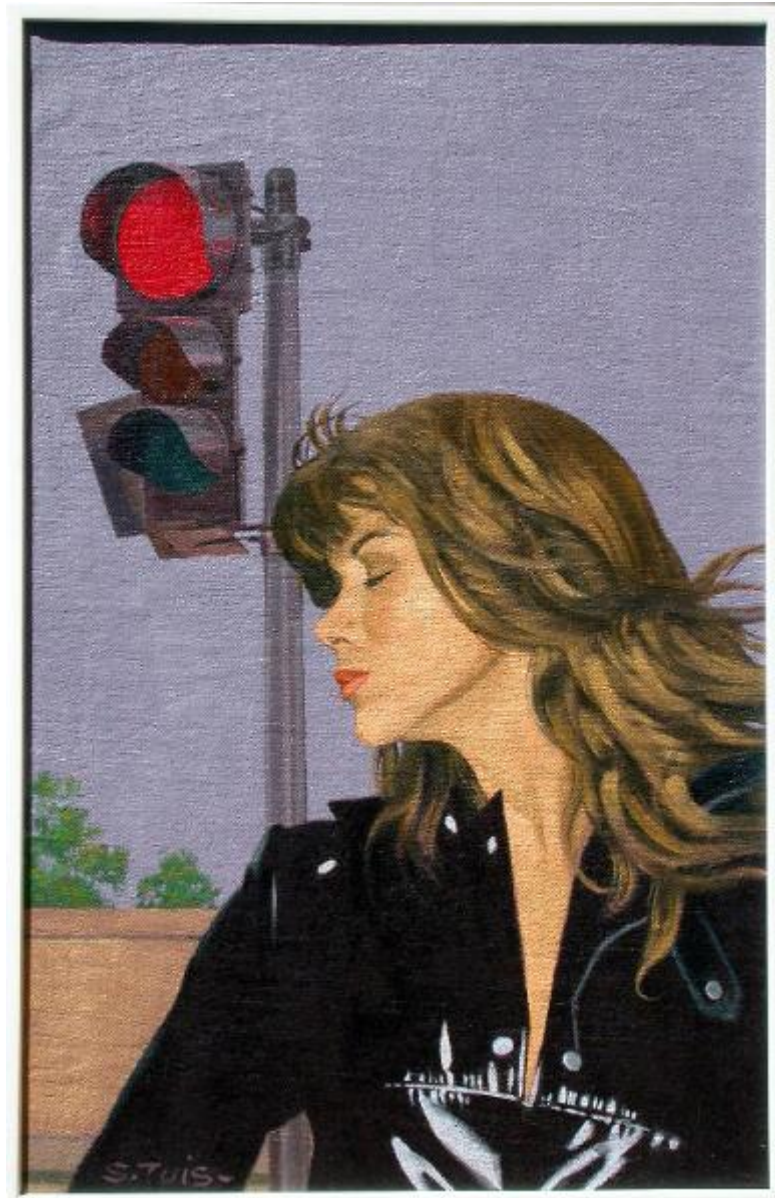


# Al semaforo

Tuis Sergio



Link risorsa: <https://www.lombardiabeniculturali.it/opere-arte/schede/4s070-00283/>

Scheda SIRBeC: <https://www.lombardiabeniculturali.it/opere-arte/schede-complete/4s070-00283/>

## CODICI

Unità operativa: 4s070

Numero scheda: 283

Codice scheda: 4s070-00283

Tipo scheda: OA

Livello ricerca: I

### CODICE UNIVOCO

Codice regione: 03

Ente schedatore: R03/ Comune di Seregno

Ente competente: S27

## OGGETTO

Categoria dell'oggetto: pittura

### OGGETTO

Definizione: dipinto

Disponibilità del bene: reale

### SOGGETTO

Categoria generale: essere umano e uomo in generale

Titolo: Al semaforo

## LOCALIZZAZIONE GEOGRAFICO-AMMINISTRATIVA

### INDICAZIONE DEL CONTENITORE FISICO

Codice del contenitore fisico: 27061

Categoria del contenitore fisico: architettura

### LOCALIZZAZIONE GEOGRAFICO-AMMINISTRATIVA ATTUALE

Stato: Italia

Regione: Lombardia

Provincia: MB

Nome provincia: Monza e Brianza

Codice ISTAT comune: 108039

Comune: Seregno

Località: Seregno

### **COLLOCAZIONE SPECIFICA**

Tipologia: palazzo

Qualificazione: comunale

Denominazione: Distaccamento

Indirizzo: Via Paradiso, 6

Denominazione struttura conservativa - livello 1: Collezione Civica del Comune di Seregno

## **DATI PATRIMONIALI E COLLEZIONI**

### **INVENTARIO**

Data: 2005

Numero: 3513

Transcodifica del numero di inventario: 003513

## **CRONOLOGIA**

### **CRONOLOGIA GENERICA**

Secolo: sec. XXI

### **CRONOLOGIA SPECIFICA**

Da: 2004

A: 2004

Motivazione cronologia: documentazione

## **DEFINIZIONE CULTURALE**

### **AUTORE**

Nome di persona o ente: Tuis Sergio

Tipo intestazione: P

Dati anagrafici/Periodo di attività: 1935/

Codice scheda autore: LMD30-48508

## **DATI TECNICI**

## **MATERIA E TECNICA**

Materia: olio su tela

## **MISURE**

Altezza: 54

Larghezza: 35

## **CONSERVAZIONE**

### **STATO DI CONSERVAZIONE**

Data: 2005/04/30

Stato di conservazione: buono

Fonte: Analisi diretta

## **CONDIZIONE GIURIDICA E VINCOLI**

### **CONDIZIONE GIURIDICA**

Indicazione generica: proprietà Ente pubblico territoriale

Indicazione specifica: Comune di Seregno

Indirizzo: Via Umberto I, 78 - 20038 Seregno (MI)

### **ACQUISIZIONE**

Tipo acquisizione: donazione

Nome: Tuis Sergio

Data acquisizione: 2004

Luogo acquisizione: Mi/ Seregno/ Comune

Note: fonte: 1981, Mostra di Sergio Tuis, presso Galleria Ezio Mariani, Seregno

## **FONTI E DOCUMENTI DI RIFERIMENTO**

### **DOCUMENTAZIONE FOTOGRAFICA**

Codice univoco della risorsa: SC\_OA\_4s070-00283\_IMG-0000228107

Genere: documentazione allegata

Tipo: immagine digitale

Codice identificativo: 4s070-00283-0000228107

Nome del file originale: 3513.jpg

## **FONTI E DOCUMENTI**

Tipo: Inventario cartaceo

Autore: Diotti L.

Nome dell'archivio: Inventario Collezione Civica del Comune di Seregno

## **COMPILAZIONE**

### **COMPILAZIONE**

Anno di redazione: 2005

Ente compilatore: Comune di Seregno

Nome: Cara, D. B.

Funzionario responsabile: Diotti, L.

### **TRASCRIZIONE PER INFORMATIZZAZIONE**

Anno di trascrizione/informatizzazione: 2005

Nome: Cara, D. B.

### **AGGIORNAMENTO-REVISIONE**

Anno di aggiornamento/revisione: 2005

Nome: Cara, D. B.