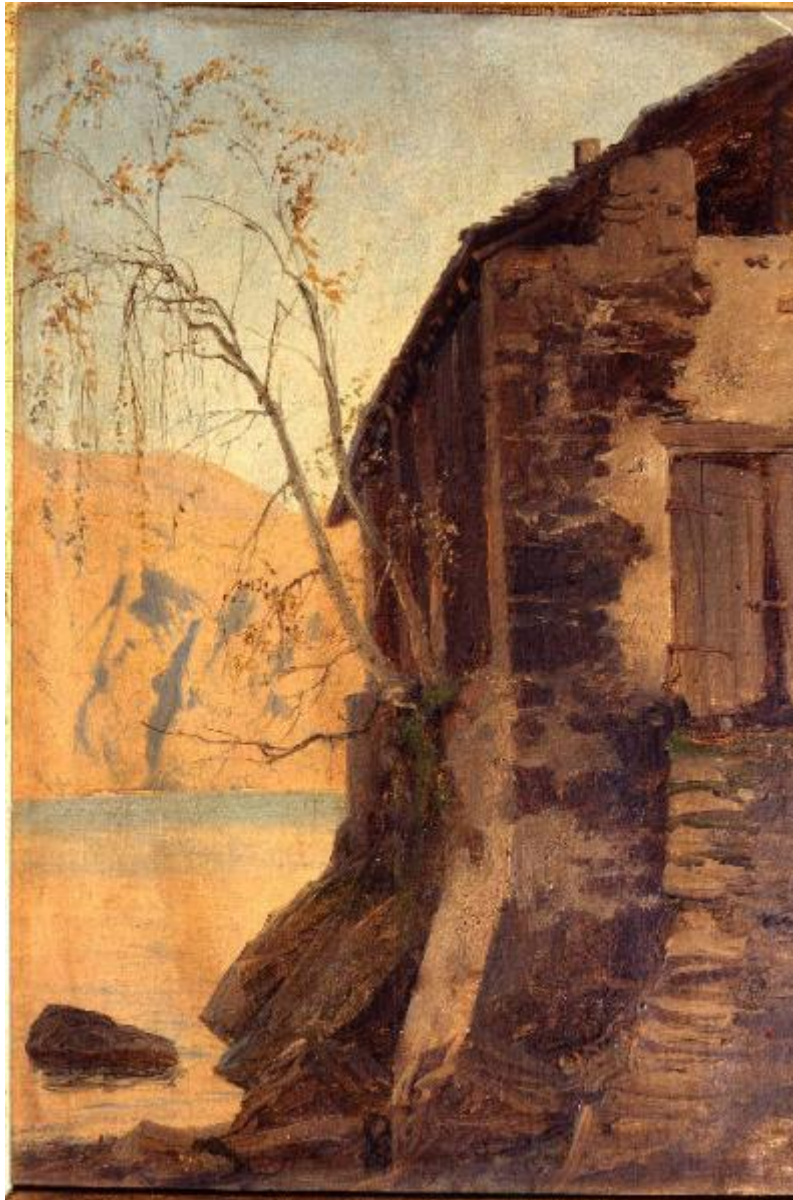


# Veduta di Cernobbio

Prinetti, Costantino



Link risorsa: <https://www.lombardiabeniculturali.it/opere-arte/schede/4t010-00017/>

Scheda SIRBeC: <https://www.lombardiabeniculturali.it/opere-arte/schede-complete/4t010-00017/>

## **CODICI**

Unità operativa: 4t010

Numero scheda: 17

Codice scheda: 4t010-00017

Tipo scheda: OA

Livello ricerca: P

### **CODICE UNIVOCO**

Codice regione: 03

Numero catalogo generale: 00663491

Ente schedatore: R03/ Accademia di Belle Arti di Brera

Ente competente: S27

## **OGGETTO**

Categoria dell'oggetto: pittura

### **OGGETTO**

Definizione: dipinto

Identificazione: opera isolata

Disponibilità del bene: reale

### **SOGGETTO**

Categoria generale: veduta

Identificazione: Paesaggio

Titolo: Veduta di Cernobbio

## **LOCALIZZAZIONE GEOGRAFICO-AMMINISTRATIVA**

### **INDICAZIONE DEL CONTENITORE FISICO**

Codice del contenitore fisico: 27096

Categoria del contenitore fisico: architettura

### **LOCALIZZAZIONE GEOGRAFICO-AMMINISTRATIVA ATTUALE**

Stato: Italia

Regione: Lombardia

Provincia: MI

Nome provincia: Milano

Codice ISTAT comune: 015146

Comune: Milano

### **COLLOCAZIONE SPECIFICA**

Tipologia: caserma

Denominazione: Circolo Unificato dell'Esercito

Indirizzo: Via del Carmine, 8

Denominazione struttura conservativa - livello 1: Accademia di Belle Arti di Brera

Collocazione originaria: NO

Altra denominazione: Circolo Ufficiali

## **ALTRE LOCALIZZAZIONI GEOGRAFICO-AMMINISTRATIVE**

Tipo di localizzazione: luogo di deposito

### **LOCALIZZAZIONE GEOGRAFICO-AMMINISTRATIVA**

Continente: Europa

Stato: Italia

Regione: Lombardia

Provincia: MI

Comune: Milano

### **COLLOCAZIONE SPECIFICA**

Tipologia: palazzo

Qualificazione: statale

Denominazione: Accademia di Belle Arti di Brera

Complesso monumentale di appartenenza: Palazzo di Brera

Denominazione spazio viabilistico: via Brera, 28

Denominazione struttura conservativa - livello 1: Raccolte Storiche dell'Accademia di Belle Arti di Brera

### **DATA**

Data uscita: 1978

## **DATI PATRIMONIALI E COLLEZIONI**

## INVENTARIO

Data: 1980

Numero: Reg. 1980, 399

## COLLEZIONI

Denominazione: Collezione Stampa Stefano

Nome del collezionista: Stampa Stefano

Data ingresso del bene nella collezione: 1900 ante

Data uscita del bene nella collezione: 1900

Numero inventario bene nella collezione: n. 71

## CRONOLOGIA

### CRONOLOGIA GENERICA

Secolo: sec. XIX

Frazione di secolo: prima metà

### CRONOLOGIA SPECIFICA

Da: 1800

Validità: post

A: 1849

Validità: ante

Motivazione cronologia: analisi stilistica

## DEFINIZIONE CULTURALE

### AUTORE

Nome di persona o ente: Prinetti, Costantino

Tipo intestazione: P

Dati anagrafici/Periodo di attività: 1825-1855

Codice scheda autore: 4t020-00001

Motivazione dell'attribuzione: documentazione

## DATI TECNICI

### MATERIA E TECNICA

Materia: tela

Note: Carta incollata su tela

Tecnica: carta

### **MISURE**

Unità: cm

Altezza: 38

Larghezza: 30

Indicazioni sul soggetto

VEDUTA: cernobbio: lago di como, montagne sullo sfondo; ARCHITETTURE: abitazione rurale in primo piano;

VEGETALI: betulla

## **DATI ANALITICI**

Notizie storico-critiche

Il pittore sceglie di ritrarre una piccola casa affacciata sul lago accanto alla quale si piega una betulla. Si tratta di un bozzetto di studio dal vero, date le dimensioni ridotte e la maniera sommaria, a larghe e veloci pennellate, con cui è steso il colore.

## **CONSERVAZIONE**

### **STATO DI CONSERVAZIONE**

Data: 2009

Stato di conservazione: buono

Indicazioni specifiche: Leggero sporco superficiale.

Fonte: analisi diretta

## **CONDIZIONE GIURIDICA E VINCOLI**

### **CONDIZIONE GIURIDICA**

Indicazione generica: proprietà Stato

Indicazione specifica: Accademia di Belle Arti di Brera

Indirizzo: Via Brera, 28 - 20121 Milano (MI)

### **ACQUISIZIONE**

Tipo acquisizione: donazione

Nome: Stampa Stefano

Data acquisizione: 1900

Luogo acquisizione: Mi/ Milano

Note: fonte: Quadri Stampa... 1900

## **FONTI E DOCUMENTI DI RIFERIMENTO**

### **DOCUMENTAZIONE FOTOGRAFICA**

Codice univoco della risorsa: SC\_OA\_4t010-00017\_IMG-0000381264

Genere: documentazione allegata

Tipo: diapositiva colore

Codice identificativo: AFAB P-S 163 fc

Collocazione del file nell'archivio locale: IMMAGINI X SIRBEC

Nome del file originale: PRINETTI C.-Veduta di Cernobbio P-S 163 fc E scan.jpg

### **BIBLIOGRAFIA**

Genere: bibliografia specifica

Autore: Ghibaudi C.

Titolo libro o rivista: Musei e Gallerie di Milano. Pinacoteca di Brera. Dipinti dell'Ottocento e del Novecento

Luogo di edizione: Milano

Anno di edizione: 1993

Codice scheda bibliografia: 4t030-00006

V., pp., nn.: v. II p. 574

V., tavv., figg.: v. II t. 634

## **COMPILAZIONE**

### **COMPILAZIONE**

Anno di redazione: 2009

Ente compilatore: Accademia di Belle Arti di Brera

Nome: Tamanini, Francesca

Funzionario responsabile: Nenci, C.