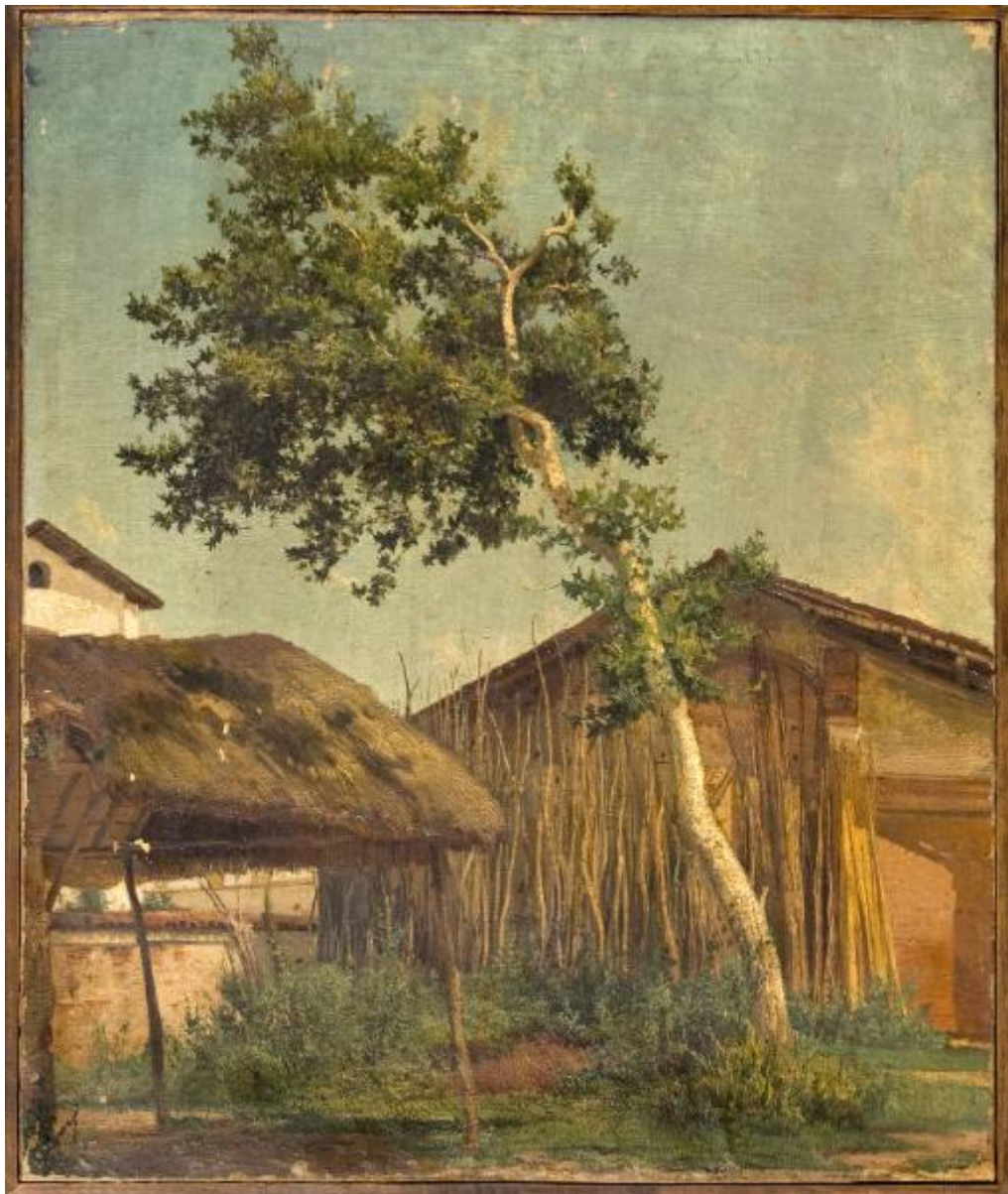


Paesaggio

Mancini, Carlo



Link risorsa: <https://www.lombardiabeniculturali.it/opere-arte/schede/4t010-00033/>

Scheda SIRBeC: <https://www.lombardiabeniculturali.it/opere-arte/schede-complete/4t010-00033/>

CODICI

Unità operativa: 4t010

Numero scheda: 33

Codice scheda: 4t010-00033

Tipo scheda: OA

Livello ricerca: P

CODICE UNIVOCO

Codice regione: 03

Numero catalogo generale: 00663508

Ente schedatore: R03/ Accademia di Belle Arti di Brera

Ente competente: S27

OGGETTO

Categoria dell'oggetto: pittura

OGGETTO

Definizione: dipinto

Identificazione: opera isolata

Disponibilità del bene: reale

SOGGETTO

Categoria generale: paesaggio

Identificazione: Paesaggio

Titolo: Paesaggio

LOCALIZZAZIONE GEOGRAFICO-AMMINISTRATIVA

INDICAZIONE DEL CONTENITORE FISICO

Codice del contenitore fisico: 27095

Categoria del contenitore fisico: architettura

LOCALIZZAZIONE GEOGRAFICO-AMMINISTRATIVA ATTUALE

Stato: Italia

Regione: Lombardia

Provincia: MI

Nome provincia: Milano

Codice ISTAT comune: 015146

Comune: Milano

COLLOCAZIONE SPECIFICA

Tipologia: caserma

Denominazione: Comando Militare Esercito Lombardia

Indirizzo: Via del Carmine, 4

Denominazione struttura conservativa - livello 1: Accademia di Belle Arti di Brera

Collocazione originaria: NO

Altra denominazione: Palazzo Cusani

ALTRE LOCALIZZAZIONI GEOGRAFICO-AMMINISTRATIVE

Tipo di localizzazione: luogo di deposito

LOCALIZZAZIONE GEOGRAFICO-AMMINISTRATIVA

Continente: Europa

Stato: Italia

Regione: Lombardia

Provincia: MI

Comune: Milano

COLLOCAZIONE SPECIFICA

Tipologia: palazzo

Qualificazione: statale

Denominazione: Accademia di Belle Arti di Brera

Complesso monumentale di appartenenza: Palazzo di Brera

Denominazione spazio viabilistico: via Brera, 28

Denominazione struttura conservativa - livello 1: Raccolte Storiche dell'Accademia di Belle Arti di Brera

DATA

Data uscita: 1979

DATI PATRIMONIALI E COLLEZIONI

INVENTARIO

Data: 1980

Numero: Inv. 1980, 321

CRONOLOGIA

CRONOLOGIA GENERICA

Secolo: sec. XIX

CRONOLOGIA SPECIFICA

Da: 1850

Validità: ca.

A: 1855

Validità: ca.

Motivazione cronologia: analisi stilistica

DEFINIZIONE CULTURALE

AUTORE

Nome di persona o ente: Mancini, Carlo

Tipo intestazione: P

Dati anagrafici/Periodo di attività: 1829-1910

Codice scheda autore: 4t010-00111

Motivazione dell'attribuzione: documentazione

DATI TECNICI

MATERIA E TECNICA

Materia: tela

Tecnica: pittura a olio

MISURE

Unità: cm

Altezza: 70

Larghezza: 59

Indicazioni sul soggetto

PAESAGGIO: campagna; ARCHITETTURE: capanno per attrezzi, un'abitazione; VEGETALI: albero, vegetazione

incolta

DATI ANALITICI

Notizie storico-critiche

Del dipinto di Mancini si hanno poche e discordanti notizie: nel 1943, la tela era infatti registrata come "saggio scolastico finale" per la Scuola di Paesaggio allora diretta dal professor Giuseppe Bisi il quale esigea che "dai singoli allievi di codesta scuola di paesaggio verrà mensilmente presentato un saggio di lavoro eseguito dal vero"; dallo spoglio degli archivi, però, dell'allora studente Mancini non v'è traccia. L'opera, databile intorno ai primi anni Cinquanta del XIX secolo (se la prima partecipazione del pittore alle mostre è del 1857), è caratterizzata dalla conduzione un pò sprezzata della superficie pittorica, a macchie di colore, riprendente i modi del Piccio.

CONSERVAZIONE

STATO DI CONSERVAZIONE

Data: 2009

Stato di conservazione: cattivo

Indicazioni specifiche

Superficie pittorica molto sporca con strisciate verticali; cadute di colore sui bordi soprattutto verso il basso e nella parte sinistra in corrispondenza del tetto e nel cielo.

NOTA: è posizionato sopra un termosifone.

Fonte: analisi diretta

CONDIZIONE GIURIDICA E VINCOLI

CONDIZIONE GIURIDICA

Indicazione generica: proprietà Stato

Indicazione specifica: Accademia di Belle Arti di Brera

Indirizzo: Via Brera, 28 - 20121 Milano (MI)

ACQUISIZIONE

Tipo acquisizione: non ritirato: accessit

Luogo acquisizione: Mi/ Milano

FONTI E DOCUMENTI DI RIFERIMENTO

DOCUMENTAZIONE FOTOGRAFICA

Codice univoco della risorsa: SC_OA_4t010-00033_IMG-0000381277

Genere: documentazione allegata

Tipo: fotografia digitale colore

Codice identificativo: AFAB P-S 274 fd

Collocazione del file nell'archivio locale: IMMAGINI X SIRBEC

Nome del file originale: MANCINI paesaggio P-S 274 fd.jpg

BIBLIOGRAFIA

Genere: bibliografia specifica

Autore: Ghibaudi C.

Titolo libro o rivista: Musei e Gallerie di Milano. Pinacoteca di Brera. Dipinti dell'Ottocento e del Novecento

Luogo di edizione: Milano

Anno di edizione: 1993

Codice scheda bibliografia: 4t030-00006

V., pp., nn.: v. II pp. 443-444

V., tavv., figg.: v. II t. 472

COMPILAZIONE

COMPILAZIONE

Anno di redazione: 2009

Ente compilatore: Accademia di Belle Arti di Brera

Nome: Tamanini, Francesca

Funzionario responsabile: Nenci, C.