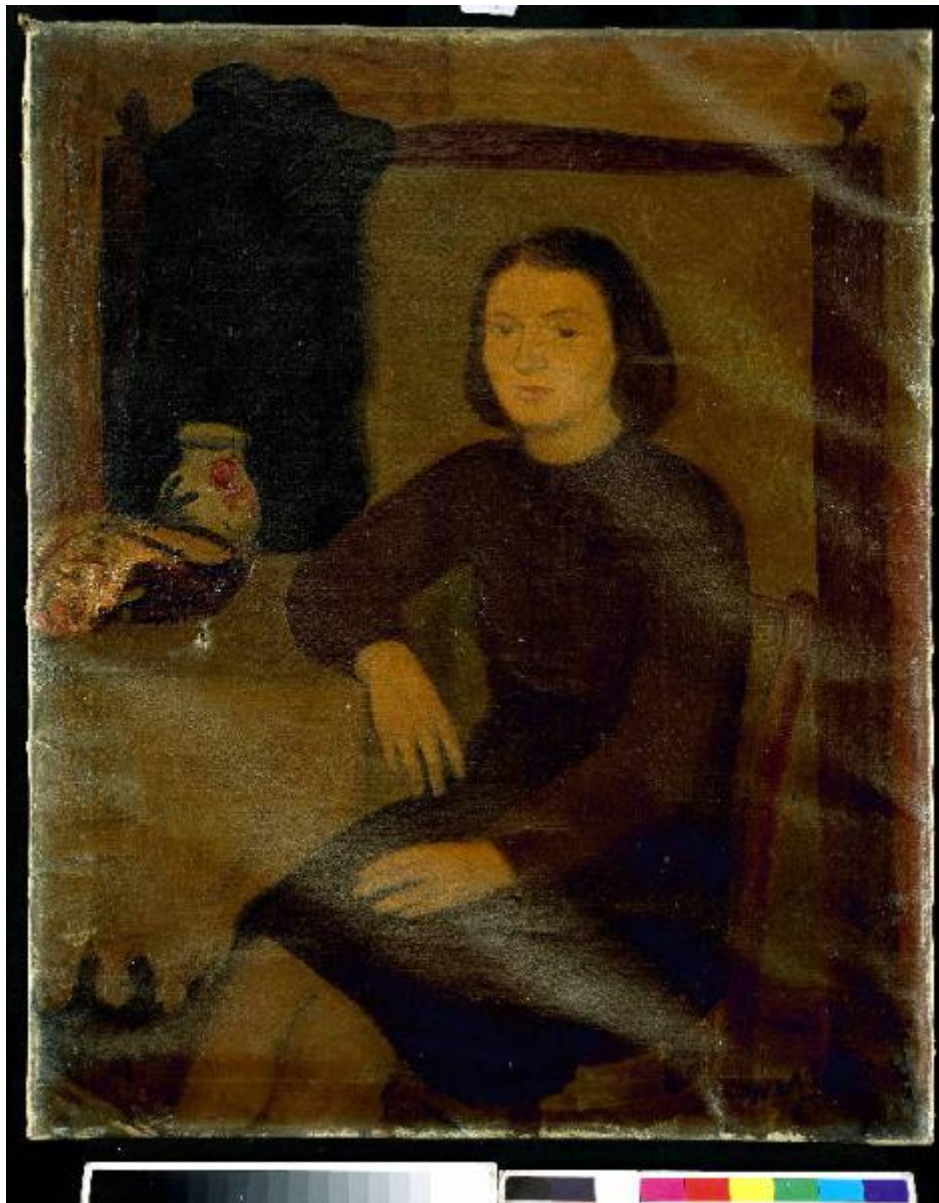


## Ritratto femminile

Consadori, Silvio



Link risorsa: <https://www.lombardiabeniculturali.it/opere-arte/schede/4t010-00079/>

Scheda SIRBeC: <https://www.lombardiabeniculturali.it/opere-arte/schede-complete/4t010-00079/>

## **CODICI**

Unità operativa: 4t010

Numero scheda: 79

Codice scheda: 4t010-00079

Tipo scheda: OA

Livello ricerca: P

### **CODICE UNIVOCO**

Codice regione: 03

Numero catalogo generale: 00663598

Ente schedatore: R03/ Accademia di Belle Arti di Brera

Ente competente: S27

## **OGGETTO**

Categoria dell'oggetto: pittura

### **OGGETTO**

Definizione: dipinto

Identificazione: opera isolata

Disponibilità del bene: reale

### **SOGGETTO**

Categoria generale: ritratto

Identificazione: Ritratto femminile

Titolo: Ritratto femminile

## **LOCALIZZAZIONE GEOGRAFICO-AMMINISTRATIVA**

### **INDICAZIONE DEL CONTENITORE FISICO**

Codice del contenitore fisico: 27096

Categoria del contenitore fisico: architettura

### **LOCALIZZAZIONE GEOGRAFICO-AMMINISTRATIVA ATTUALE**

Stato: Italia

Regione: Lombardia

Provincia: MI

Nome provincia: Milano

Codice ISTAT comune: 015146

Comune: Milano

### **COLLOCAZIONE SPECIFICA**

Tipologia: caserma

Denominazione: Circolo Unificato dell'Esercito

Indirizzo: Via del Carmine, 8

Denominazione struttura conservativa - livello 1: Accademia di Belle Arti di Brera

Collocazione originaria: NO

Altra denominazione: Circolo Ufficiali

## **ALTRE LOCALIZZAZIONI GEOGRAFICO-AMMINISTRATIVE**

Tipo di localizzazione: luogo di deposito

### **LOCALIZZAZIONE GEOGRAFICO-AMMINISTRATIVA**

Continente: Europa

Stato: Italia

Regione: Lombardia

Provincia: MI

Comune: Milano

### **COLLOCAZIONE SPECIFICA**

Tipologia: palazzo

Qualificazione: statale

Denominazione: Accademia di Belle Arti di Brera

Complesso monumentale di appartenenza: Palazzo di Brera

Denominazione spazio viabilistico: via Brera, 28

Denominazione struttura conservativa - livello 1: Raccolte Storiche dell'Accademia di Belle Arti di Brera

### **DATA**

Data uscita: 1978

## **DATI PATRIMONIALI E COLLEZIONI**

## INVENTARIO

Data: 1980

Numero: Inv. 1980, 84

## CRONOLOGIA

### CRONOLOGIA GENERICA

Secolo: sec. XX

### CRONOLOGIA SPECIFICA

Da: 1941

Validità: post

A: 1941

Validità: ante

Motivazione cronologia: etichetta

## DEFINIZIONE CULTURALE

### AUTORE

Nome di persona o ente: Consadori, Silvio

Tipo intestazione: P

Dati anagrafici/Periodo di attività: 1909-1995

Codice scheda autore: RL010-00688

Motivazione dell'attribuzione: firma

### COMMITTENZA

Data: 1941

Circostanza: pittura: Concorso Canonica

Luogo: Milano/ III Mostra del Sindacato Fascista BB. AA.

Fonte: La mostra nazionale... 1941

## DATI TECNICI

### MATERIA E TECNICA

Materia: tela

Tecnica: pittura a olio

## MISURE

Unità: cm

Altezza: 100

Larghezza: 80

Indicazioni sul soggetto

RITRATTI: donna seduta, due terzi; ABBIGLIAMENTO: maglia, gonna, giacca appesa al paravento; INTERNO: stanza;

MOBILIA: paravento, sedia, tavolo; OGGETTI: caraffa, ciotola

## DATI ANALITICI

### ISCRIZIONI [1 / 3]

Classe di appartenenza: documentaria

Posizione: in basso a destra

Trascrizione: CONSADORI

### ISCRIZIONI [2 / 3]

Classe di appartenenza: documentaria

Posizione: retro della tela

Trascrizione: III Mostra del Sindacato Fascista di Belle Arti

Palazzo d'Arte Milano 1941

### ISCRIZIONI [3 / 3]

Classe di appartenenza: documentaria

Posizione: retro della tela

Trascrizione: premio Canonica

Notizie storico-critiche

Le etichette presenti sul retro della tela, non solo ci informano che il dipinto venne presentato in occasione della III Mostra del Sindacato Nazionale Fascista di Belle Arti, ma anche che concorreva per il premio Canonica di quell'anno. La tela, risultata vincitrice, rappresentante il ritratto della moglie dell'artista, è evocativa dell'accostamento dell'artista all'esperienza secessionista di Ca' Pesaro cui si avvicina nel 1935 dopo l'incontro di Pio Semeneghini e Vellani Marco a Burano. Il dipinto, essenziale dal punto di vista compositivo, è caratterizzato dalle forme semplici dei volumi e dalla pulizia quasi schematica dei contorni in un'atmosfera quasi metafisica.

## CONSERVAZIONE

### STATO DI CONSERVAZIONE

Data: 2009

Stato di conservazione: cattivo

Indicazioni specifiche: In restauro.

## RESTAURI E ANALISI

### RESTAURI

Data: 2009

Descrizione intervento: In restauro.

Ente responsabile: SBAS MI

Responsabile scientifico: Accademia di Belle Arti di Brera

Nome operatore: Ferriani B.

## CONDIZIONE GIURIDICA E VINCOLI

### CONDIZIONE GIURIDICA

Indicazione generica: proprietà Stato

Indicazione specifica: Accademia di Belle Arti di Brera

Indirizzo: Via Brera, 28 - 20121 Milano (MI)

### ACQUISIZIONE

Tipo acquisizione: norma statutaria: I premio

Data acquisizione: 1941

Luogo acquisizione: Mi/ Milano

Note: fonte: documentazione

## FONTI E DOCUMENTI DI RIFERIMENTO

### DOCUMENTAZIONE FOTOGRAFICA

Codice univoco della risorsa: SC\_OA\_4t010-00079\_IMG-0000381302

Genere: documentazione allegata

Tipo: fotografia digitale colore

Codice identificativo: AFAB P-S 413 fd

Collocazione del file nell'archivio locale: IMMAGINI X SIRBEC

Nome del file originale: CONSADORI S., Ritratto femminile P-S 413 fd.JPG

### BIBLIOGRAFIA

Genere: bibliografia specifica

Autore: Longari E.

Titolo libro o rivista: Musei e Gallerie di Milano. Pinacoteca di Brera. Dipinti dell'Ottocento e del Novecento

Luogo di edizione: Milano

Anno di edizione: 1993

Codice scheda bibliografia: 4t030-00015

V., pp., nn.: vol. I p. 204

V., tavv., figg.: vol. I t. 217

## COMPILAZIONE

### COMPILAZIONE

Anno di redazione: 2009

Ente compilatore: Accademia di Belle Arti di Brera

Nome: Tamanini, Francesca

Funzionario responsabile: Nenci, C.