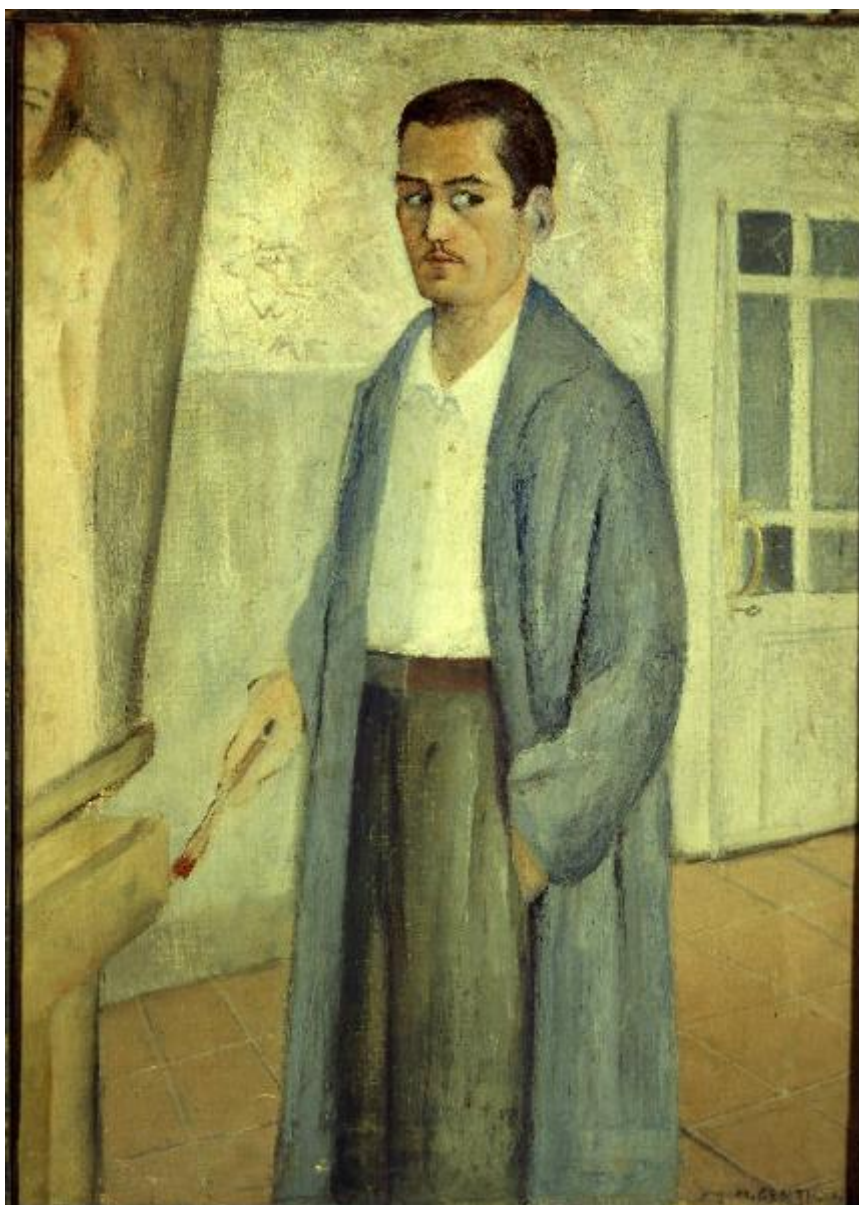


# Autoritratto

Gentilini, Mario



Link risorsa: <https://www.lombardiabenculturali.it/opere-arte/schede/4t020-00015/>

Scheda SIRBeC: <https://www.lombardiabenculturali.it/opere-arte/schede-complete/4t020-00015/>

## **CODICI**

Unità operativa: 4t020

Numero scheda: 15

Codice scheda: 4t020-00015

Tipo scheda: OA

Livello ricerca: P

### **CODICE UNIVOCO**

Codice regione: 03

Numero catalogo generale: 00663447

Ente schedatore: R03/ Accademia di Belle Arti di Brera

Ente competente: S27

## **OGGETTO**

Categoria dell'oggetto: pittura

### **OGGETTO**

Definizione: dipinto

Identificazione: opera isolata

Disponibilità del bene: reale

### **SOGGETTO**

Categoria generale: ritratto

Identificazione: AUTORITRATTO

Titolo: Autoritratto

## **LOCALIZZAZIONE GEOGRAFICO-AMMINISTRATIVA**

### **INDICAZIONE DEL CONTENITORE FISICO**

Codice del contenitore fisico: 21440

Categoria del contenitore fisico: architettura

### **LOCALIZZAZIONE GEOGRAFICO-AMMINISTRATIVA ATTUALE**

Stato: Italia

Regione: Lombardia

Provincia: MI

Nome provincia: Milano

Codice ISTAT comune: 015146

Comune: Milano

### **COLLOCAZIONE SPECIFICA**

Tipologia: palazzo

Denominazione: Palazzo di Brera

Indirizzo: Via Brera, 28

Denominazione struttura conservativa - livello 1: Accademia di Belle Arti di Brera

Tipologia struttura conservativa: museo

Altra denominazione [1 / 4]: Palazzo della Pinacoteca di Brera

Altra denominazione [2 / 4]: Palazzo della Pinacoteca di Brera

Altra denominazione [3 / 4]: Palazzo dell'Accademia di Brera

Altra denominazione [4 / 4]: Palazzo dell'Accademia di Brera

## **DATI PATRIMONIALI E COLLEZIONI**

Sezione: Quadreria

### **INVENTARIO**

Data: 1980

Numero: Inv. 1980, 155

## **CRONOLOGIA**

### **CRONOLOGIA GENERICA**

Secolo: sec. XX

### **CRONOLOGIA SPECIFICA**

Da: 1933

Validità: post

A: 1935

Validità: ante

Motivazione cronologia: documentazione

## DEFINIZIONE CULTURALE

### AUTORE

Nome di persona o ente: Gentilini, Mario

Tipo intestazione: P

Dati anagrafici/Periodo di attività: 1909-1988

Codice scheda autore: 4t010-00094

Motivazione dell'attribuzione: firma

### COMMITTENZA

Data: 1935

Circostanza: pittura: Concorso Hayez/ prova finale

Luogo: Milano/ Esposizione BB. AA.

Fonte: documentazione

## DATI TECNICI

### MATERIA E TECNICA

Materia: tela

Tecnica: pittura a olio

### MISURE

Unità: cm

Altezza: 110

Larghezza: 80.2

Indicazioni sul soggetto

RITRATTI: figura intera; PERSONAGGI: mario gentilini; ABBIGLIAMENTO: giacca, pantalone, casacca; LUOGO: interno di studio di pittore, porta sullo sfondo; OGGETTI: quadro al cavalletto, pennello

## DATI ANALITICI

### ISCRIZIONI

Classe di appartenenza: documentaria

Posizione: in basso a destra

Trascrizione: XIII Mario Gentilini

Notizie storico-critiche

Il ritratto del Gentilini venne consegnato come prova finale del pensionato Hayez nel 1935, benchè dagli inventari risulta che è confluito in Accademia nel 1833. I documenti conservati in Accademia, dichiarano inoltre che questa è la seconda

versione dell'autoritratto dell'artista, in quanto la prima prova non venne giudicata idonea. L'opera appare interessante e curiosa per l'impostazione del dipinto: l'artista opta per una visione non convenzionale, trasversale, conferendo una sorta di pericolante precarietà, ed utilizza colori tenui e pastello che, uniti alla semplificazione delle forme, fanno accostare il dipinto ai modi della pittura primitivista. Interessante è il gioco di sguardo generato dagli occhi dell'artista, vero centro d'attenzione della scena.

## CONSERVAZIONE

### STATO DI CONSERVAZIONE

Data: 2008

Stato di conservazione: buono

Indicazioni specifiche: Polvere superficiale; leggero allentamento della tela.

Fonte: analisi diretta

## CONDIZIONE GIURIDICA E VINCOLI

### CONDIZIONE GIURIDICA

Indicazione generica: proprietà Stato

Indicazione specifica: Accademia di Belle Arti di Brera

Indirizzo: Via Brera, 28 - 20121 Milano (MI)

### ACQUISIZIONE

Tipo acquisizione: norma statutaria

Data acquisizione: 1935

Luogo acquisizione: Mi/ Milano

Note: fonte: documentazione

## FONTI E DOCUMENTI DI RIFERIMENTO

### DOCUMENTAZIONE FOTOGRAFICA

Codice univoco della risorsa: SC\_OA\_4t020-00015\_IMG-0000381343

Genere: documentazione allegata

Tipo: diapositiva colore

Codice identificativo: AFAB P-E 116 fc

Collocazione del file nell'archivio locale: IMMAGINI X SIRBEC

Nome del file originale: GENTILINI M.-Autoritratto P-S 116 fc E scan.tif

### BIBLIOGRAFIA

Genere: bibliografia specifica

Autore: Longari E.

Titolo libro o rivista: Musei e Gallerie di Milano. Pinacoteca di Brera. Dipinti dell'Ottocento e del Novecento

Luogo di edizione: Milano

Anno di edizione: 1993

Codice scheda bibliografia: 4t030-00015

V., pp., nn.: v. I p. 288

V., tavv., figg.: v. I t. 316

## COMPILAZIONE

### COMPILAZIONE

Anno di redazione: 2009

Ente compilatore: Accademia di Belle Arti di Brera

Nome: Tamanini, Francesca

Funzionario responsabile: Nenci, Chiara