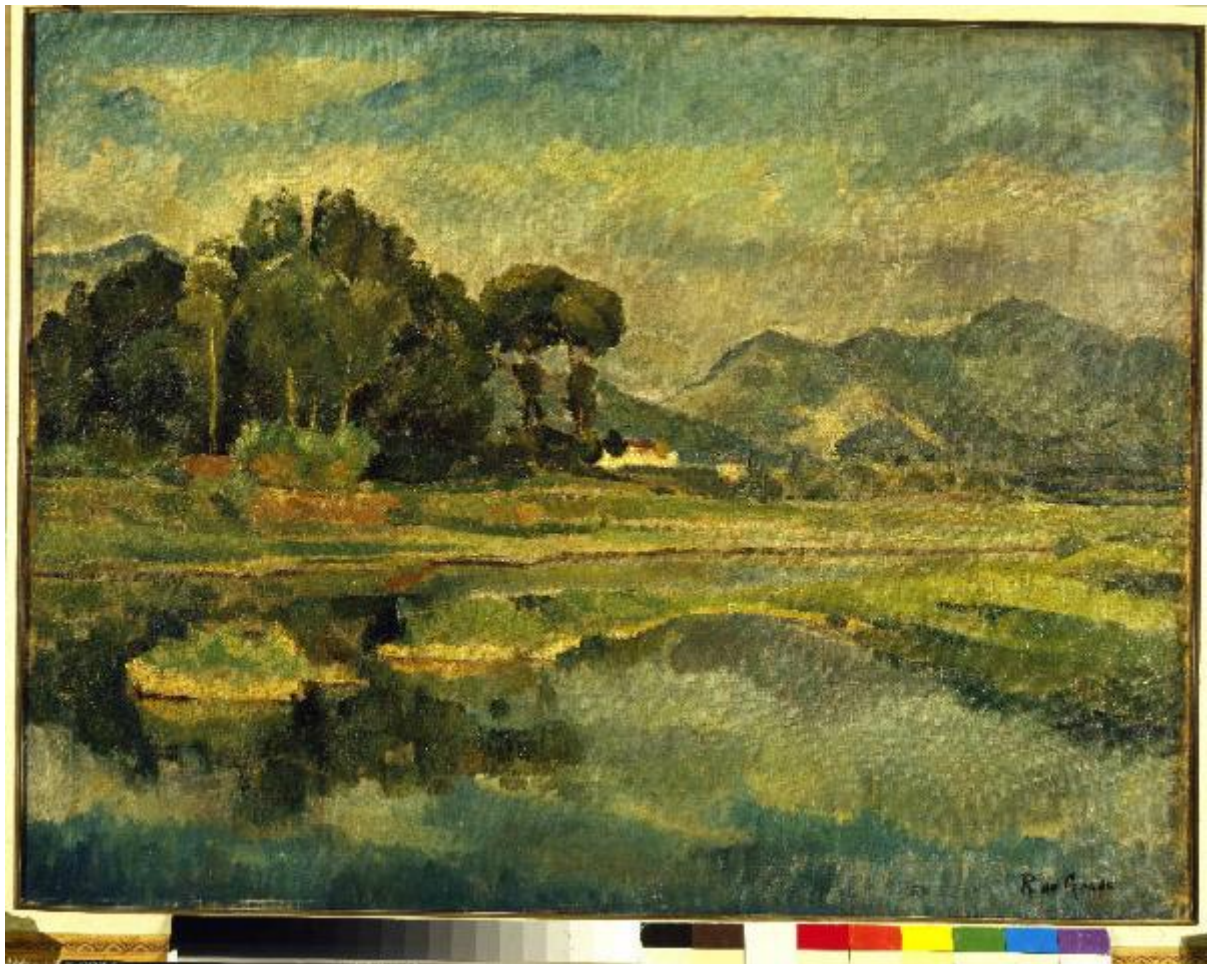


# Il Cinquale

de Grada, Raffaele



Link risorsa: <https://www.lombardiabeniculturali.it/opere-arte/schede/4t020-00080/>

Scheda SIRBeC: <https://www.lombardiabeniculturali.it/opere-arte/schede-complete/4t020-00080/>

## **CODICI**

Unità operativa: 4t020

Numero scheda: 80

Codice scheda: 4t020-00080

Tipo scheda: OA

Livello ricerca: P

### **CODICE UNIVOCO**

Codice regione: 03

Numero catalogo generale: 00663550

Ente schedatore: R03/ Accademia di Belle Arti di Brera

Ente competente: S27

## **OGGETTO**

Categoria dell'oggetto: pittura

### **OGGETTO**

Definizione: dipinto

Identificazione: opera isolata

Disponibilità del bene: reale

### **SOGGETTO**

Categoria generale: paesaggio

Identificazione: Paesaggio

Titolo: Il Cinquale

## **LOCALIZZAZIONE GEOGRAFICO-AMMINISTRATIVA**

### **INDICAZIONE DEL CONTENITORE FISICO**

Codice del contenitore fisico: 21440

Categoria del contenitore fisico: architettura

### **LOCALIZZAZIONE GEOGRAFICO-AMMINISTRATIVA ATTUALE**

Stato: Italia

Regione: Lombardia

Provincia: MI

Nome provincia: Milano

Codice ISTAT comune: 015146

Comune: Milano

### **COLLOCAZIONE SPECIFICA**

Tipologia: palazzo

Denominazione: Palazzo di Brera

Indirizzo: Via Brera, 28

Denominazione struttura conservativa - livello 1: Accademia di Belle Arti di Brera

Collocazione originaria: NO

Altra denominazione [1 / 3]: Palazzo della Pinacoteca di Brera

Altra denominazione [2 / 3]: Palazzo della Pinacoteca di Brera

Altra denominazione [3 / 3]: Palazzo dell'Accademia di Brera

### **ALTRE LOCALIZZAZIONI GEOGRAFICO-AMMINISTRATIVE**

Tipo di localizzazione: luogo di deposito

### **LOCALIZZAZIONE GEOGRAFICO-AMMINISTRATIVA**

Continente: Europa

Stato: Italia

Regione: Lombardia

Provincia: CO

Comune: Como

### **COLLOCAZIONE SPECIFICA**

Tipologia: palazzo

Qualificazione: statale

Denominazione: Accademia di Belle Arti di Brera

Complesso monumentale di appartenenza: Palazzo di Brera

Denominazione spazio viabilistico: via Brera, 28

Denominazione struttura conservativa - livello 1: Raccolte Storiche dell'Accademia di Belle Arti di Brera

### **DATA**

Data uscita: 1957

## DATI PATRIMONIALI E COLLEZIONI

### INVENTARIO

Data: 1980

Numero: Inv. 1980, 124

## CRONOLOGIA

### CRONOLOGIA GENERICA

Secolo: sec. XX

### CRONOLOGIA SPECIFICA

Da: 1938

Validità: ca.

A: 1938

Validità: ca.

Motivazione cronologia: analisi stilistica

## DEFINIZIONE CULTURALE

### AUTORE

Nome di persona o ente: de Grada, Raffaele

Tipo intestazione: P

Dati anagrafici/Periodo di attività: 1885-1957

Codice scheda autore: 4t010-00072

Motivazione dell'attribuzione: firma

## DATI TECNICI

### MATERIA E TECNICA

Materia: tela

Tecnica: pittura a olio

### MISURE

Unità: cm

Altezza: 70

Larghezza: 90

Indicazioni sul soggetto: PAESAGGIO: pianura con specchio d'acqua, alberi, montagne sullo sfondo

## DATI ANALITICI

### ISCRIZIONI

Classe di appartenenza: documentaria

Posizione: in basso a destra

Trascrizione: R. de Grada

Notizie storico-critiche

Il dipinto è rappresentativo delle ricerche condotte dall'artista in quegli anni dirette verso un sobrio naturalismo.

## CONSERVAZIONE

### STATO DI CONSERVAZIONE

Data: 2009

Stato di conservazione: buono

Indicazioni specifiche: Visibile sul lato destro una porzione di tela non dipinta.

Fonte: analisi diretta

## CONDIZIONE GIURIDICA E VINCOLI

### CONDIZIONE GIURIDICA

Indicazione generica: proprietà Stato

Indicazione specifica: Accademia di Belle Arti di Brera

Indirizzo: Via Brera, 28 - 20121 Milano (MI)

### ACQUISIZIONE

Tipo acquisizione: acquisto

Nome: De Grada Raffaele

Data acquisizione: 1938

Luogo acquisizione: Mi/ Milano

Note: fonte: documentazione

## FONTI E DOCUMENTI DI RIFERIMENTO

### DOCUMENTAZIONE FOTOGRAFICA

Codice univoco della risorsa: SC\_OA\_4t020-00080\_IMG-0000381377

Genere: documentazione allegata

Tipo: diapositiva colore

Codice identificativo: AFAB P-E 100 fc

Collocazione del file nell'archivio locale: IMMAGINI X SIRBEC

Nome del file originale: DE GRADA R.- Il Cinquale P-E 100 fc.JPG

## **BIBLIOGRAFIA**

Genere: bibliografia specifica

Autore: Rebori S.

Titolo libro o rivista: Musei e Gallerie di Milano. Pinacoteca di Brera. Dipinti dell'Ottocento e del Novecento

Luogo di edizione: Milano

Anno di edizione: 1993

Codice scheda bibliografia: 4t030-00005

V., pp., nn.: v. I p. 223

V., tavv., figg.: v. I t. 242

## **COMPILAZIONE**

### **COMPILAZIONE**

Anno di redazione: 2009

Ente compilatore: Accademia di Belle Arti di Brera

Nome: Tamanini, Francesca

Funzionario responsabile: Nenci, C.