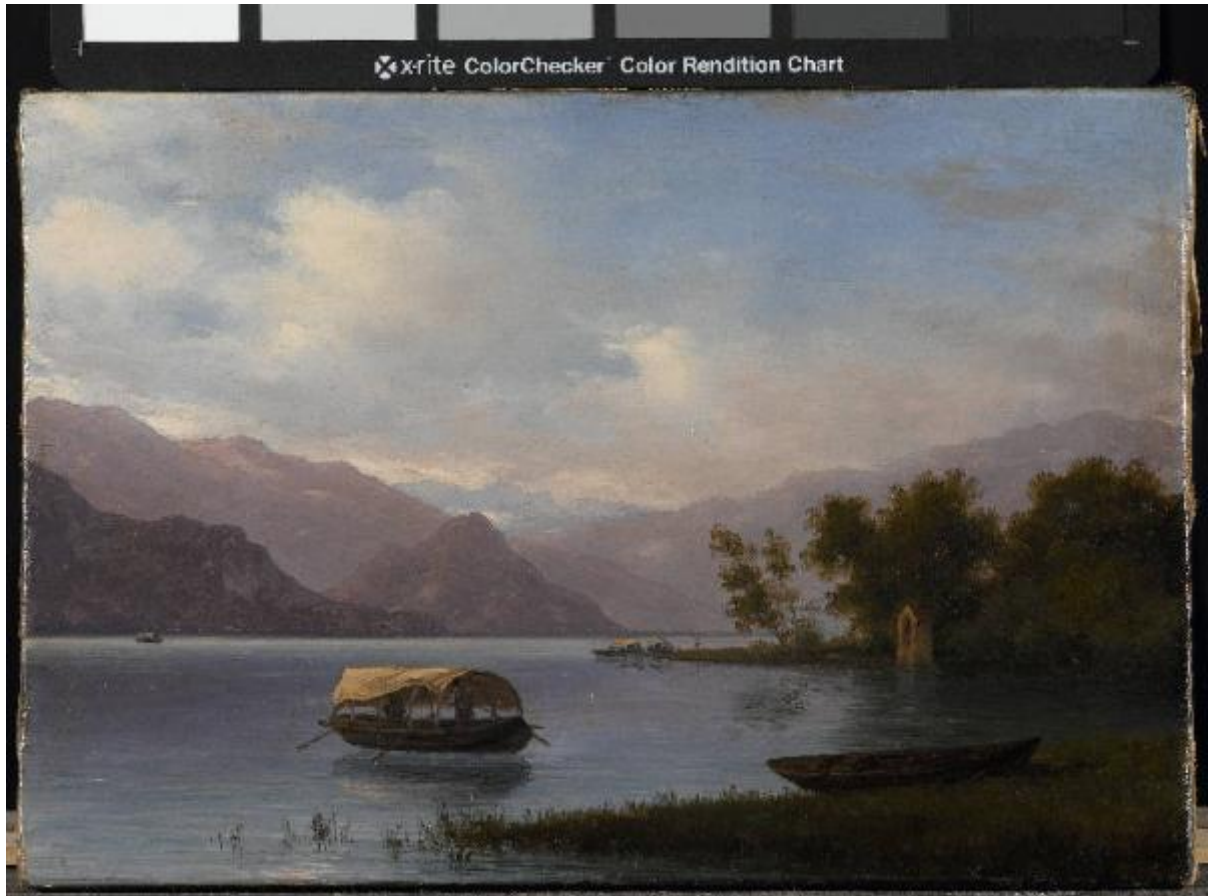


# Veduta del lago di Garda (giÃ Veduta del lago Maggiore)

Canella, Giuseppe



Link risorsa: <https://www.lombardiabeniculturali.it/opere-arte/schede/4t020-00124/>

Scheda SIRBeC: <https://www.lombardiabeniculturali.it/opere-arte/schede-complete/4t020-00124/>

## **CODICI**

Unità operativa: 4t020

Numero scheda: 124

Codice scheda: 4t020-00124

Tipo scheda: OA

Livello ricerca: P

### **CODICE UNIVOCO**

Codice regione: 03

Numero catalogo generale: 00663593

Ente schedatore: R03/ Accademia di Belle Arti di Brera

Ente competente: S27

## **OGGETTO**

Categoria dell'oggetto: pittura

### **OGGETTO**

Definizione: dipinto

Identificazione: opera isolata

Disponibilità del bene: reale

### **SOGGETTO**

Categoria generale: paesaggio

Identificazione: VEDUTA DI LAGO

Titolo: Veduta del lago di Garda (già Veduta del lago Maggiore)

## **LOCALIZZAZIONE GEOGRAFICO-AMMINISTRATIVA**

### **INDICAZIONE DEL CONTENITORE FISICO**

Codice del contenitore fisico: 21440

Categoria del contenitore fisico: architettura

### **LOCALIZZAZIONE GEOGRAFICO-AMMINISTRATIVA ATTUALE**

Stato: Italia

Regione: Lombardia

Provincia: MI

Nome provincia: Milano

Codice ISTAT comune: 015146

Comune: Milano

### **COLLOCAZIONE SPECIFICA**

Tipologia: palazzo

Denominazione: Palazzo di Brera

Indirizzo: Via Brera, 28

Denominazione struttura conservativa - livello 1: Accademia di Belle Arti di Brera

Tipologia struttura conservativa: museo

Altra denominazione [1 / 4]: Palazzo della Pinacoteca di Brera

Altra denominazione [2 / 4]: Palazzo della Pinacoteca di Brera

Altra denominazione [3 / 4]: Palazzo dell'Accademia di Brera

Altra denominazione [4 / 4]: Palazzo dell'Accademia di Brera

## **DATI PATRIMONIALI E COLLEZIONI**

Sezione: Quadreria

### **INVENTARIO**

Data: 1980

Numero: Inv. 1980, 64

### **COLLEZIONI**

Denominazione: Collezione Stampa Stefano

Nome del collezionista: Stampa Stefano

Data ingresso del bene nella collezione: 1900 ante

Data uscita del bene nella collezione: 1900

Numero inventario bene nella collezione: n. 42

## **RAPPORTO**

### **RAPPORTO BENE FINALE/ORIGINALE**

Stadio bene in esame: pendant

Bene finale/originale: dipinto

Soggetto bene finale/originale: Veduta del lago di Garda

Autore bene finale/originale: Canella Giuseppe

Datazione bene finale/originale: 1846

Collocazione bene finale/originale: MI/ Milano/ Accademia di Belle Arti di Brera

## CRONOLOGIA

### CRONOLOGIA GENERICA

Secolo: sec. XIX

### CRONOLOGIA SPECIFICA

Da: 1846

Validità: ca.

A: 1846

Validità: ca.

Motivazione cronologia: analisi stilistica

## DEFINIZIONE CULTURALE

### AUTORE

Nome di persona o ente: Canella, Giuseppe

Tipo intestazione: P

Dati anagrafici/Periodo di attività: 1788-1847

Codice scheda autore: RL010-00525

Motivazione dell'attribuzione: firma

## DATI TECNICI

### MATERIA E TECNICA

Materia: tela

Tecnica: pittura a olio

### MISURE

Unità: cm

Altezza: 21

Larghezza: 30.5

Indicazioni sul soggetto

VEDUTA: lago maggiore; PAESAGGIO: lago, montagne; VEGETALI: alberi sulle rive, canneto; FIGURE: pescatori; MEZZI DI TRASPORTO: barche; FENOMENI METEOROLOGICI: nuvole

## DATI ANALITICI

### ISCRIZIONI

Classe di appartenenza: documentaria

Posizione: in basso a destra

Trascrizione: G. Canella

Notizie storico-critiche

Come per il dipinto "Veduta del lago di Garda", anche qui il Canella imposta la tela sui toni rosati e azzurri. La composizione è assai semplice, anche se un poco più animata che nella "Veduta del lago di Garda".

## CONSERVAZIONE

### STATO DI CONSERVAZIONE

Data: 2009

Stato di conservazione: buono

Fonte: analisi diretta

## RESTAURI E ANALISI

### RESTAURI

Data: 2008

Ente responsabile: SBAS MI

Responsabile scientifico: Accademia di Belle Arti di Brera

Nome operatore: Studio Beccaria S.N.C.

## CONDIZIONE GIURIDICA E VINCOLI

### CONDIZIONE GIURIDICA

Indicazione generica: proprietà Stato

Indicazione specifica: Accademia di Belle Arti di Brera

Indirizzo: Via Brera, 28 - 20121 Milano (MI)

### ACQUISIZIONE

Tipo acquisizione: donazione

Nome: Stampa Stefano

Data acquisizione: 1900

Luogo acquisizione: Mi/ Milano

Note: fonte: Quadri Stampa... 1900

## FONTI E DOCUMENTI DI RIFERIMENTO

### DOCUMENTAZIONE FOTOGRAFICA

Codice univoco della risorsa: SC\_OA\_4t020-00124\_IMG-0000509673

Genere: documentazione allegata

Tipo: fotografia digitale colore

Codice identificativo: AFAB P-R 239 fd

Collocazione del file nell'archivio locale: IMMAGINI X SIRBEC

Nome del file originale: CANELLA G., Veduta del Lago di Garga (già veduta del Lago Maggiore inv.1980,64) P-R 239 fd.tif

### BIBLIOGRAFIA [1 / 2]

Autore: Nenci C.

Titolo libro o rivista: Corot-Canella. La nostalgia del lago

Luogo di edizione: Riva del Garda (Tn)

Anno di edizione: 2008

Codice scheda bibliografia: 4t010-00074

V., pp., nn.: p. 64

V., tavv., figg.: t. 14

### BIBLIOGRAFIA [2 / 2]

Genere: bibliografia specifica

Autore: Salvi P.

Titolo libro o rivista: Musei e Gallerie di Milano. Pinacoteca di Brera. Dipinti dell'Ottocento e del Novecento

Luogo di edizione: Milano

Anno di edizione: 1993

Codice scheda bibliografia: 4t030-00026

V., pp., nn.: vol. I pp. 171-172

V., tavv., figg.: vol. I t. 177

### MOSTRE

Titolo: Corot-Canella. La nostalgia del lago

Numero opera nel catalogo: 14

Luogo, sede espositiva, data: Museo di Riva del Garda (Tn), , 2008

## COMPILAZIONE

### COMPILAZIONE

Anno di redazione: 2009

Ente compilatore: Accademia di Belle Arti di Brera

Nome: Tamanini, Francesca

Funzionario responsabile: Nenci, Chiara