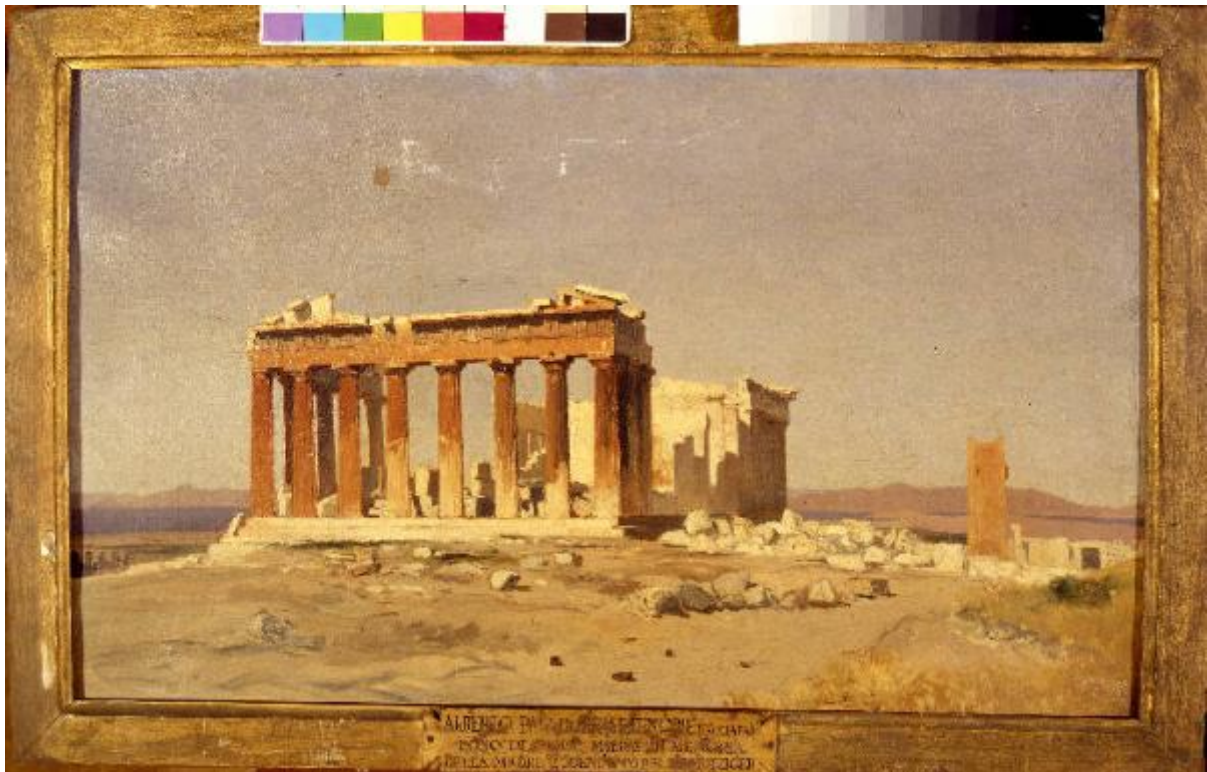


# Il Partenone

Pasini, Alberto



Link risorsa: <https://www.lombardiabeniculturali.it/opere-arte/schede/4t020-00161/>

Scheda SIRBeC: <https://www.lombardiabeniculturali.it/opere-arte/schede-complete/4t020-00161/>

## **CODICI**

Unità operativa: 4t020

Numero scheda: 161

Codice scheda: 4t020-00161

Tipo scheda: OA

Livello ricerca: P

### **CODICE UNIVOCO**

Codice regione: 03

Numero catalogo generale: 00663650

Ente schedatore: R03/ Accademia di Belle Arti di Brera

Ente competente: S27

## **OGGETTO**

Categoria dell'oggetto: pittura

### **OGGETTO**

Definizione: dipinto

Identificazione: opera isolata

Disponibilità del bene: reale

### **SOGGETTO**

Categoria generale: veduta

Identificazione: Veduta del Partenone

Titolo: Il Partenone

## **LOCALIZZAZIONE GEOGRAFICO-AMMINISTRATIVA**

### **INDICAZIONE DEL CONTENITORE FISICO**

Codice del contenitore fisico: 24264

Categoria del contenitore fisico: architettura

### **LOCALIZZAZIONE GEOGRAFICO-AMMINISTRATIVA ATTUALE**

Stato: Italia

Regione: Lombardia

Provincia: MI

Nome provincia: Milano

Codice ISTAT comune: 015146

Comune: Milano

### **COLLOCAZIONE SPECIFICA**

Tipologia: convento

Denominazione: Conservatorio G. Verdi - complesso

Indirizzo: Via Conservatorio, 12

Denominazione struttura conservativa - livello 1: Accademia di Belle Arti di Brera

Collocazione originaria: NO

Altra denominazione [1 / 3]: Conservatorio di S. Marcellina

Altra denominazione [2 / 3]: Conservatorio musicale G. Verdi

Altra denominazione [3 / 3]: Convento dei Lateranensi

### **ALTRE LOCALIZZAZIONI GEOGRAFICO-AMMINISTRATIVE**

Tipo di localizzazione: luogo di deposito

### **LOCALIZZAZIONE GEOGRAFICO-AMMINISTRATIVA**

Continente: Europa

Stato: Italia

Regione: Lombardia

Provincia: MI

Comune: Milano

### **COLLOCAZIONE SPECIFICA**

Tipologia: palazzo

Qualificazione: statale

Denominazione: Accademia di Belle Arti di Brera

Complesso monumentale di appartenenza: Palazzo di Brera

Denominazione spazio viabilistico: via Brera, 28

Denominazione struttura conservativa - livello 1: Raccolte Storiche dell'Accademia di Belle Arti di Brera

### **DATA**

Data uscita: 1963

## DATI PATRIMONIALI E COLLEZIONI

### INVENTARIO

Numero: Reg. Cron. 6534

## CRONOLOGIA

### CRONOLOGIA GENERICA

Secolo: sec. XIX

### CRONOLOGIA SPECIFICA

Da: 1860

Validità: post

A: 1860

Validità: ante

Motivazione cronologia: bibliografia

## DEFINIZIONE CULTURALE

### AUTORE

Nome di persona o ente: Pasini, Alberto

Tipo intestazione: P

Dati anagrafici/Periodo di attività: 1826-1899

Codice scheda autore: 4t010-00126

Motivazione dell'attribuzione: documentazione

## DATI TECNICI

### MATERIA E TECNICA

Materia: tela

Tecnica: pittura a olio

### MISURE

Unità: cm

Altezza: 36

Larghezza: 60

Indicazioni sul soggetto

VEDUTA: atene: acropoli, mare sullo sfondo, rocce; ARCHITETTURE: partenone, rovine; ELEMENTI ARCHITETTONICI: basamento, colonne, architrave, resti di timpano

## DATI ANALITICI

### Notizie storico-critiche

Il dipinto, realizzato durante in Grecia nel 1860, venne successivamente esposto nel 1913 alla retrospettiva d'arte emiliana; successivamente, nel 1917, venne presentato anche in occasione della retrospettiva milanese, dove venne acquistato da Agnese Mylius che lo donò, poi, a Brera. La tela è caratterizzata da un vasto campo visivo che abbraccia non solo parte dell'Acropoli ma anche il paesaggio circostante.

## CONSERVAZIONE

### STATO DI CONSERVAZIONE

Data: 2009

Stato di conservazione: cattivo

Indicazioni specifiche: In restauro.

## RESTAURI E ANALISI

### RESTAURI

Data: 2009

Descrizione intervento: In restauro.

Ente responsabile: SBAS MI

Responsabile scientifico: Accademia di Belle Arti di Brera

Nome operatore: Studio Beccaria S.N.C.

## CONDIZIONE GIURIDICA E VINCOLI

### CONDIZIONE GIURIDICA

Indicazione generica: proprietà Stato

Indicazione specifica: Accademia di Belle Arti di Brera

Indirizzo: Via Brera, 28 - 20121 Milano (MI)

### ACQUISIZIONE

Tipo acquisizione: donazione

Nome: Mylius Agnese

Data acquisizione: 1917

Luogo acquisizione: Mi/ Milano

Note: fonte: documentazione

## **FONTI E DOCUMENTI DI RIFERIMENTO**

### **DOCUMENTAZIONE FOTOGRAFICA**

Codice univoco della risorsa: SC\_OA\_4t020-00161\_IMG-0000381437

Genere: documentazione allegata

Tipo: diapositiva colore

Codice identificativo: AFAB P-E 152 fc

Collocazione del file nell'archivio locale: IMMAGINI X SIRBEC

Nome del file originale: PASINI A. Il Partenone P-S 152 fc E scan.jpg

### **BIBLIOGRAFIA**

Autore: Agosti G.

Titolo libro o rivista: Musei e Gallerie di Milano. Pinacoteca di Brera. Dipinti dell'Ottocento e del Novecento

Luogo di edizione: Milano

Anno di edizione: 1993

Codice scheda bibliografia: 4t030-00025

V., pp., nn.: v. II p. 533

V., tavv., figg.: v. II t. 580

## **COMPILAZIONE**

### **COMPILAZIONE**

Anno di redazione: 2009

Ente compilatore: Accademia di Belle Arti di Brera

Nome: Tamanini, Francesca

Funzionario responsabile: Nenci, C.