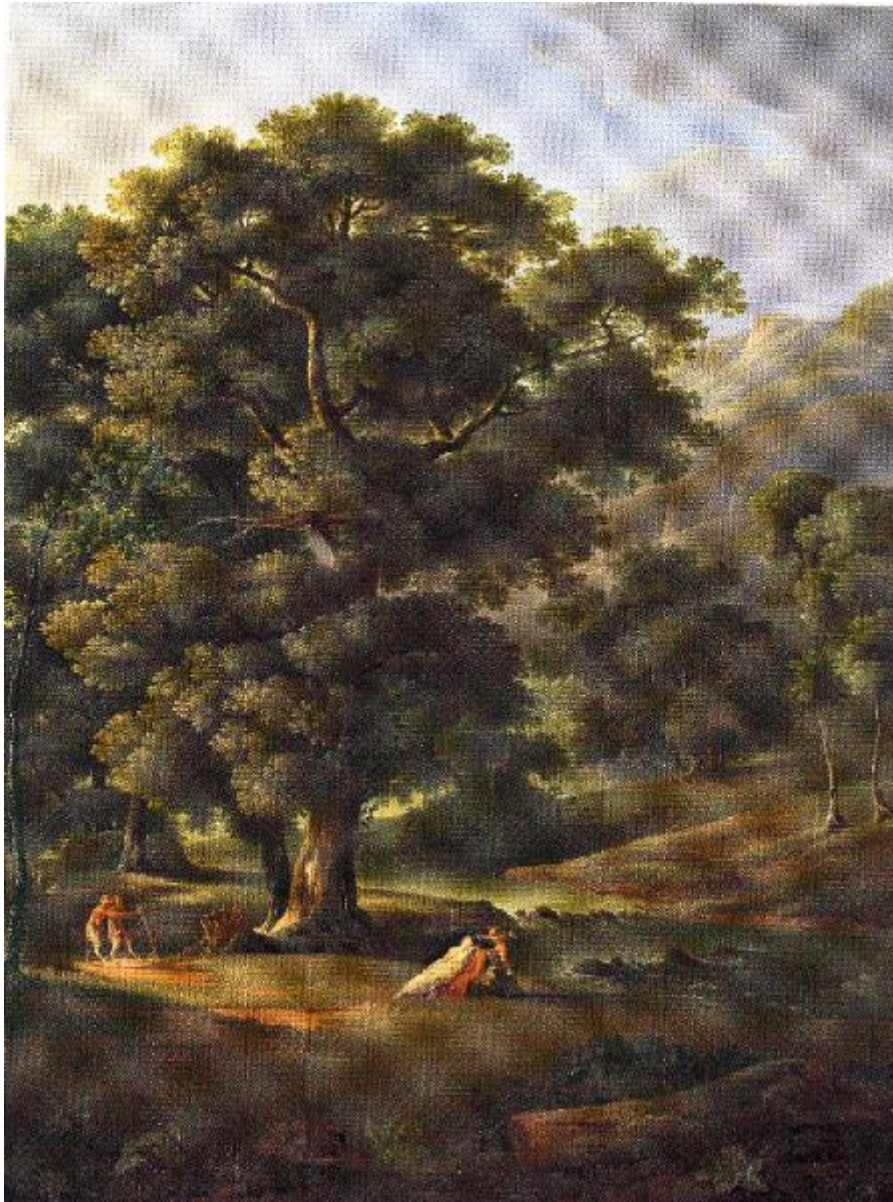


# Paesaggio

Nava, Ambrogio



Link risorsa: <https://www.lombardiabeniculturali.it/opere-arte/schede/4t020-00167/>

Scheda SIRBeC: <https://www.lombardiabeniculturali.it/opere-arte/schede-complete/4t020-00167/>

## **CODICI**

Unità operativa: 4t020

Numero scheda: 167

Codice scheda: 4t020-00167

Tipo scheda: OA

Livello ricerca: P

### **CODICE UNIVOCO**

Codice regione: 03

Numero catalogo generale: 00663653

Ente schedatore: R03/ Accademia di Belle Arti di Brera

Ente competente: S27

## **OGGETTO**

Categoria dell'oggetto: pittura

### **OGGETTO**

Definizione: dipinto

Identificazione: opera isolata

Disponibilità del bene: reale

### **SOGGETTO**

Categoria generale: paesaggio

Identificazione: Paesaggio

Titolo: Paesaggio

## **LOCALIZZAZIONE GEOGRAFICO-AMMINISTRATIVA**

### **INDICAZIONE DEL CONTENITORE FISICO**

Codice del contenitore fisico: 25217

Categoria del contenitore fisico: architettura

### **LOCALIZZAZIONE GEOGRAFICO-AMMINISTRATIVA ATTUALE**

Stato: Italia

Regione: Lombardia

Provincia: MI

Nome provincia: Milano

Codice ISTAT comune: 015146

Comune: Milano

### **COLLOCAZIONE SPECIFICA**

Tipologia: palazzo

Denominazione: Palazzo degli Uffici Finanziari

Indirizzo: Via della Moscova, 2-4

Denominazione struttura conservativa - livello 1: Accademia di Belle Arti di Brera

Collocazione originaria: NO

Altra denominazione: Agenzia delle Entrate

## **ALTRE LOCALIZZAZIONI GEOGRAFICO-AMMINISTRATIVE**

Tipo di localizzazione: luogo di deposito

### **LOCALIZZAZIONE GEOGRAFICO-AMMINISTRATIVA**

Continente: Europa

Stato: Italia

Regione: Lombardia

Provincia: MI

Comune: Milano

### **COLLOCAZIONE SPECIFICA**

Tipologia: palazzo

Qualificazione: statale

Denominazione: Accademia di Belle Arti di Brera

Complesso monumentale di appartenenza: Palazzo di Brera

Denominazione spazio viabilistico: via Brera, 28

Denominazione struttura conservativa - livello 1: Raccolte Storiche dell'Accademia di Belle Arti di Brera

### **DATA**

Data uscita: 1970

## **DATI PATRIMONIALI E COLLEZIONI**

## INVENTARIO

Data: 1980

Numero: Inv. 1980, 364

## CRONOLOGIA

### CRONOLOGIA GENERICA

Secolo: sec. XIX

### CRONOLOGIA SPECIFICA

Da: 1818

Validità: post

A: 1818

Validità: ante

Motivazione cronologia: data

## DEFINIZIONE CULTURALE

### AUTORE

Nome di persona o ente: Nava, Ambrogio

Tipo intestazione: P

Dati anagrafici/Periodo di attività: 1791-1862

Codice scheda autore: 4t010-00124

Motivazione dell'attribuzione: firma

## DATI TECNICI

### MATERIA E TECNICA

Materia: tela

Tecnica: pittura a olio

### MISURE

Unità: cm

Altezza: 107.5

Larghezza: 82.5

Indicazioni sul soggetto: PAESAGGIO: colline con fiume; VEGETALI: alberi, tronchi; PERSONAGGI: satiri

## DATI ANALITICI

### ISCRIZIONI

Classe di appartenenza: documentaria

Posizione: in basso a destra

Trascrizione: Nava 1818

Notizie storico-critiche

Diversamente da quanto indicato sul catalogo Electa, come risulta dalla consultazione dell'archivio della Soprintendenza, la tela è giunta in Accademia per dono dello stesso autore. Il dipinto venne infatti scelto e donato dal pittore in sostituzione di un'altra opera da lui eseguita a Roma nel 1816 e regalata al conte Fran Joseph von Saurau, governatore della Lombardia.

## CONSERVAZIONE

### STATO DI CONSERVAZIONE

Data: 2009

Stato di conservazione: cattivo

Indicazioni specifiche: In restauro.

## RESTAURI E ANALISI

### RESTAURI

Data: 2009

Descrizione intervento: In restauro.

Ente responsabile: SBAS MI

Responsabile scientifico: Accademia di Belle Arti di Brera

## CONDIZIONE GIURIDICA E VINCOLI

### CONDIZIONE GIURIDICA

Indicazione generica: proprietà Stato

Indicazione specifica: Accademia di Belle Arti di Brera

Indirizzo: Via Brera, 28 - 20121 Milano (MI)

### ACQUISIZIONE

Tipo acquisizione: donazione

Nome: Nava Ambrogio

Data acquisizione: 1818

Luogo acquisizione: Mi/ Milano

Note: fonte: ASBSAE, Archivio antico, parte I, cass. 14/7

## **FONTI E DOCUMENTI DI RIFERIMENTO**

### **DOCUMENTAZIONE FOTOGRAFICA**

Codice univoco della risorsa: SC\_OA\_4t020-00167\_IMG-0000381440

Genere: documentazione allegata

Tipo: matrice digitale colore

Codice identificativo: AFAB P-S 414 scan

Collocazione del file nell'archivio locale: IMMAGINI X SIRBEC

Nome del file originale: Nava, Paesaggio P-S 414 scan.jpg

### **BIBLIOGRAFIA**

Autore: Goffi L.

Titolo libro o rivista: Musei e Gallerie di Milano. Pinacoteca di Brera. Dipinti dell'Ottocento e del Novecento

Luogo di edizione: Milano

Anno di edizione: 1993

Codice scheda bibliografia: 4t030-00019

V., pp., nn.: v. II p. 519

V., tavv., figg.: v. II t. 564

## **COMPILAZIONE**

### **COMPILAZIONE**

Anno di redazione: 2009

Ente compilatore: Accademia di Belle Arti di Brera

Nome: Tamanini, Francesca

Funzionario responsabile: Nenci, C.