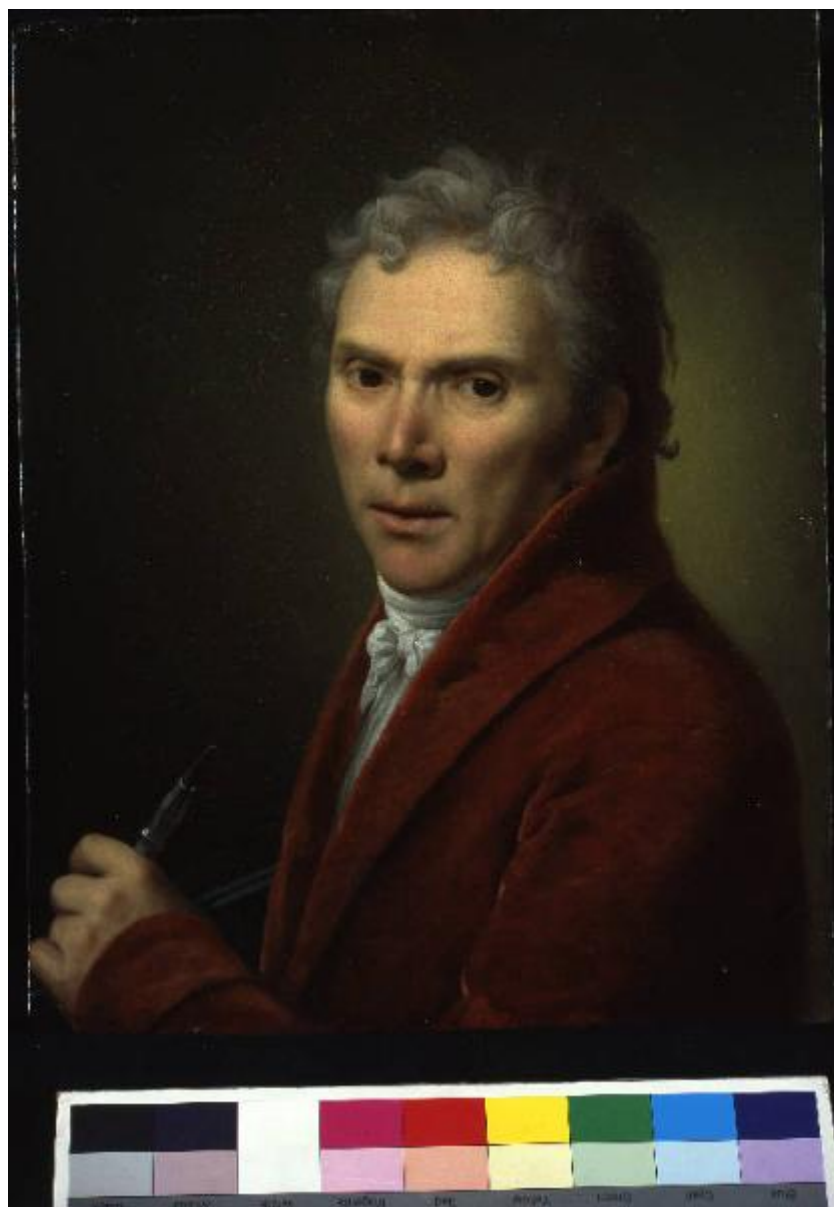


# Autoritratto

## Mazzola Giuseppe



Link risorsa: <https://www.lombardiabeniculturali.it/opere-arte/schede/4t020-00182/>

Scheda SIRBeC: <https://www.lombardiabeniculturali.it/opere-arte/schede-complete/4t020-00182/>

## CODICI

Unità operativa: 4t020

Numero scheda: 182

Codice scheda: 4t020-00182

Tipo scheda: OA

Livello ricerca: P

## CODICE UNIVOCO

Codice regione: 03

Ente schedatore: R03/ Accademia di Belle Arti di Brera

Ente competente: S27

## OGGETTO

Categoria dell'oggetto: pittura

### OGGETTO

Definizione: dipinto

Identificazione: opera isolata

Disponibilità del bene: reale

### SOGGETTO

Categoria generale: ritratto

Identificazione: RITRATTO MASCHILE

Titolo: Autoritratto

## LOCALIZZAZIONE GEOGRAFICO-AMMINISTRATIVA

### INDICAZIONE DEL CONTENITORE FISICO

Codice del contenitore fisico: 21440

Categoria del contenitore fisico: architettura

### LOCALIZZAZIONE GEOGRAFICO-AMMINISTRATIVA ATTUALE

Stato: Italia

Regione: Lombardia

Provincia: MI

Nome provincia: Milano

Codice ISTAT comune: 015146

Comune: Milano

### **COLLOCAZIONE SPECIFICA**

Tipologia: palazzo

Denominazione: Palazzo di Brera

Indirizzo: Via Brera, 28

Denominazione struttura conservativa - livello 1: Accademia di Belle Arti di Brera

Tipologia struttura conservativa: museo

Collocazione originaria: NO

Altra denominazione [1 / 4]: Palazzo della Pinacoteca di Brera

Altra denominazione [2 / 4]: Palazzo della Pinacoteca di Brera

Altra denominazione [3 / 4]: Palazzo dell'Accademia di Brera

Altra denominazione [4 / 4]: Palazzo dell'Accademia di Brera

## **DATI PATRIMONIALI E COLLEZIONI**

Sezione: Quadreria

### **INVENTARIO**

Denominazione: Collezioni dell'Accademia di Belle Arti di Brera

Data: 1980

Numero: inv. 1980, 330

## **CRONOLOGIA**

### **CRONOLOGIA GENERICA**

Secolo: sec. XIX

Frazione di secolo: inizio

### **CRONOLOGIA SPECIFICA**

Da: 1804

Validità: post

A: 1805

Validità: ante

Motivazione cronologia: analisi stilistica

## DEFINIZIONE CULTURALE

### AUTORE

Ruolo: esecutore

Nome di persona o ente: Mazzola Giuseppe

Tipo intestazione: P

Dati anagrafici/Periodo di attività: 1748/ 1838

Codice scheda autore: 4t020-00071

Motivazione dell'attribuzione: documentazione

## DATI TECNICI

### MATERIA E TECNICA

Materia: rame

Tecnica: pittura a olio

### MISURE

Unità: cm

Altezza: 51

Larghezza: 40

Indicazioni sul soggetto: Ritratti: busto, uomo; Abbigliamento: giacca, camicia; Oggetti: pennello; Attività umane: dipingere

## DATI ANALITICI

### STEMMI, EMBLEMI, MARCHI

Classe di appartenenza: etichetta cartacea

Identificazione: Cortesi Arte

Quantità: 1

Posizione: retro della tela, al centro

### Descrizione

CORTESI ARTE/ Divisione Cortesi srl/ MOSTRA/ "LA PRIMA REPUBBLICA/ ITALIANA"/ OPERA/ G. MAZZOLA "AUTORITRATTO"/ PRESTATORE/ ACC. BELLE ARTI DI/ BRERA/ MILANO

### Notizie storico-critiche

La tela, molto simile all'"Autoritratto" (1799 ca.) su tavola della Pinacoteca di Varallo (1799 ca.), ritrae il pittore poco

dopo l'amputazione dell'avambraccio destro, come dimostra il fatto che sta reggendo il pennello con la mano sinistra. Sicuramente, il dipinto venne eseguito dopo il cartonetto con la "Prodigalità di Alessandro verso la famiglia di Dario", indicato come "ultima opera eseguita con la mano destra", come recita l'iscrizione manoscritta. In questo ritratto, caratterizzato dall'intensità dolorosa dell'espressione, l'asciuttezza dell'immagine che si staglia su un fondo monocromo, pare richiamarsi al maestro Anto Raphael Mengs. L'"Autoritratto" su rame, "fatto con la mano sinistraquadri", insieme ad altro "in grande fatto nel 1794", alla "Sacra Famiglia" e ad altri sette piccoli quadri fu esposto dal Mazzola all'Esposizione di Brera organizzata il 30 aprile 1805 per l'incoronazione di Napoleone che, durante la visita in mostra, si soffermò ad ammirarne l'operato esprimendo lusinghiero giudizio.

## CONSERVAZIONE

### STATO DI CONSERVAZIONE

Data: 2010

Stato di conservazione: ottimo

Fonte: analisi diretta

## CONDIZIONE GIURIDICA E VINCOLI

### CONDIZIONE GIURIDICA

Indicazione generica: proprietà Stato

Indicazione specifica: Accademia di Belle Arti di Brera

Indirizzo: Via Brera, 28 - 20121 Milano (MI)

## FONTI E DOCUMENTI DI RIFERIMENTO

### DOCUMENTAZIONE FOTOGRAFICA

Codice univoco della risorsa: SC\_OA\_4t020-00182\_IMG-0000472411

Genere: documentazione allegata

Tipo: diapositiva colore

Codice identificativo: AFAB P-S 46 fc

Nome del file originale: MAZZOLA G.-Autoritratto P-S 46 fc R scan.tif

### BIBLIOGRAFIA

Genere: bibliografia specifica

Autore: Astrua P.

Titolo libro o rivista: Musei e Gallerie di Milano. Pinacoteca di Brera. Dipinti dell'Ottocento e del Novecento

Luogo di edizione: Milano

Anno di edizione: 1993

Codice scheda bibliografia: 4t020-00013

V., pp., nn.: v. II pp. 466-468

V., tavv., figg.: v. II t. 504

## COMPILAZIONE

### COMPILAZIONE

Anno di redazione: 2010

Ente compilatore: Accademia di Belle Arti di Brera

Nome [1 / 2]: Tamanini, Francesca

Nome [2 / 2]: Formenti, Germana

Referente scientifico: Nenci, C.

Funzionario responsabile: Valli, F.