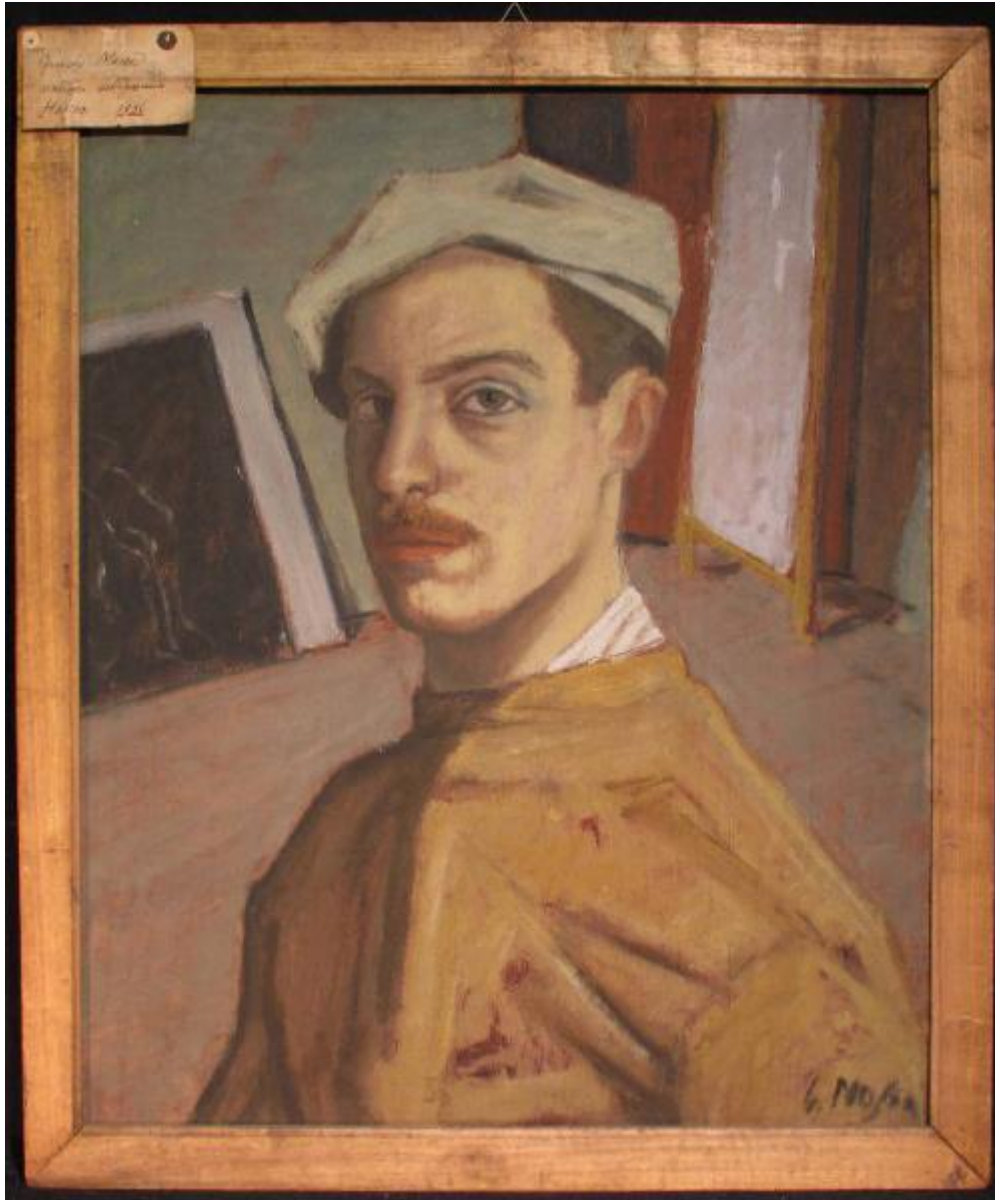


# Autoritratto

Mosca Guido



Link risorsa: <https://www.lombardiabeniculturali.it/opere-arte/schede/4t020-00197/>

Scheda SIRBeC: <https://www.lombardiabeniculturali.it/opere-arte/schede-complete/4t020-00197/>

## CODICI

Unità operativa: 4t020

Numero scheda: 197

Codice scheda: 4t020-00197

Tipo scheda: OA

Livello ricerca: P

## CODICE UNIVOCO

Codice regione: 03

Ente schedatore: R03/ Accademia di Belle Arti di Brera

Ente competente: S27

## OGGETTO

Categoria dell'oggetto: pittura

### OGGETTO

Definizione: dipinto

Identificazione: opera isolata

Disponibilità del bene: reale

### SOGGETTO

Categoria generale: ritratto

Identificazione: RITRATTO MASCHILE

Titolo: Autoritratto

## LOCALIZZAZIONE GEOGRAFICO-AMMINISTRATIVA

### INDICAZIONE DEL CONTENITORE FISICO

Codice del contenitore fisico: 21440

Categoria del contenitore fisico: architettura

### LOCALIZZAZIONE GEOGRAFICO-AMMINISTRATIVA ATTUALE

Stato: Italia

Regione: Lombardia

Provincia: MI

Nome provincia: Milano

Codice ISTAT comune: 015146

Comune: Milano

### **COLLOCAZIONE SPECIFICA**

Tipologia: palazzo

Denominazione: Palazzo di Brera

Indirizzo: Via Brera, 28

Denominazione struttura conservativa - livello 1: Accademia di Belle Arti di Brera

Tipologia struttura conservativa: museo

Collocazione originaria: NO

Altra denominazione [1 / 4]: Palazzo della Pinacoteca di Brera

Altra denominazione [2 / 4]: Palazzo della Pinacoteca di Brera

Altra denominazione [3 / 4]: Palazzo dell'Accademia di Brera

Altra denominazione [4 / 4]: Palazzo dell'Accademia di Brera

## **DATI PATRIMONIALI E COLLEZIONI**

Sezione: Quadreria

### **INVENTARIO**

Denominazione: Collezioni dell'Accademia di Belle Arti di Brera

Data: 1980

Numero: inv. 1980, 354

## **CRONOLOGIA**

### **CRONOLOGIA GENERICA**

Secolo: sec. XX

Frazione di secolo: secondo quarto

### **CRONOLOGIA SPECIFICA**

Da: 1936

A: 1936

Motivazione cronologia: data

## DEFINIZIONE CULTURALE

### AUTORE

Ruolo: esecutore

Nome di persona o ente: Mosca Guido

Tipo intestazione: P

Dati anagrafici/Periodo di attività: 1913/ 1983

Codice scheda autore: 4t020-00125

Motivazione dell'attribuzione: firma

### COMMITTENZA

Data: 1936

Circostanza: pittura: Concorso Hayez

Luogo: Milano/ Accademia di Belle Arti di Brera

Fonte: documentazione

## DATI TECNICI

### MATERIA E TECNICA

Materia: tavola

Tecnica: pittura a olio

### MISURE

Unità: cm

Altezza: 59

Larghezza: 49

Indicazioni sul soggetto: Ritratti: busto, uomo con baffi; Abbigliamento: coppola, camice; Interno: stanza, studio d'artista

## DATI ANALITICI

### ISCRIZIONI [1 / 4]

Classe di appartenenza: documentaria

Tecnica di scrittura: a pennello

Posizione: in alto a destra

Trascrizione: G. Mosca

### ISCRIZIONI [2 / 4]

Classe di appartenenza: documentaria

Tecnica di scrittura: a pennello

Posizione: in alto a sinistra

Trascrizione: Vincitore premio Hayez 1936

**ISCRIZIONI [3 / 4]**

Classe di appartenenza: documentaria

Tecnica di scrittura: a matita

Posizione: retro della tela, in basso al centro

Trascrizione: Autoritratto del pittore/ Guido Mosca/ per la pensione Hayez

**ISCRIZIONI [4 / 4]**

Classe di appartenenza: documentaria

Tecnica di scrittura: a matita

Posizione: retro della tela, in basso a sinistra

Trascrizione: BARBERA V.

**STEMMI, EMBLEMI, MARCHI [1 / 5]**

Classe di appartenenza: etichetta adesiva

Quantità: 1

Posizione: retro della tela, in alto a destra

Descrizione: 354

**STEMMI, EMBLEMI, MARCHI [2 / 5]**

Classe di appartenenza: etichetta cartacea

Quantità: 1

Posizione: retro della tela, a destra al centro

Descrizione

ACCADEMIA DI BELLE ARTI E LICEO ARTISTICO/ MILANO/ N. 75/ Mosca Guido/ "Autoritratto"/ cm. 60x50 L. 20.000

**STEMMI, EMBLEMI, MARCHI [3 / 5]**

Classe di appartenenza: etichetta cartacea

Quantità: 1

Posizione: retro della tela, al centro

Descrizione

N. 354 - ACCADEMIA DI BELLE ARTI DI BRERA/ AUTORE Mosca Guido/ SOGGETTO Autoritratto/ DIPINTO SU tavola a olio MISURE cm 60x50

**STEMMI, EMBLEMI, MARCHI [4 / 5]**

Classe di appartenenza: etichetta cartacea

Quantità: 1

Posizione: retrp della tela, in alto a sinistra

Descrizione: 49 M.

### **STEMMI, EMBLEMI, MARCHI [5 / 5]**

Classe di appartenenza: etichetta cartacea

Quantità: 1

Posizione: angolo superiore sinistro della tela

Descrizione: Guido Mosca/ vincitore del premio/ Hayez 1936

Notizie storico-critiche

L'opera entrò nelle collezioni dell'Accademia come "prova di idoneità" per il pensionato Hayez di cui il pittore usufruì dal 1936 al 1938. L'impostazione dello sfondo, con le lavagne collocate di scorcio, ricorda gli interni di De Chirico, mentre i toni bassi e le cromie, basate sulle ocre e i grigi, ricordano la pittura di Carrà. Il fulcro centrale è il ritratto, che "sbalza" in avanti grazie alla forte costruzione prospettica.

## **CONSERVAZIONE**

### **STATO DI CONSERVAZIONE**

Data: 2010

Stato di conservazione: buono

Indicazioni specifiche: Strato pulverulento superficiale.

Fonte: analisi diretta

## **CONDIZIONE GIURIDICA E VINCOLI**

### **CONDIZIONE GIURIDICA**

Indicazione generica: proprietà Stato

Indicazione specifica: Accademia di Belle Arti di Brera

Indirizzo: Via Brera, 28 - 20121 Milano (MI)

### **ACQUISIZIONE**

Tipo acquisizione: norma statutaria: I premio

Nome: Mosca, Guido

Data acquisizione: 1936

Luogo acquisizione: MI/ Milano

Note: fonte: documentazione

## FONTI E DOCUMENTI DI RIFERIMENTO

### DOCUMENTAZIONE FOTOGRAFICA [1 / 2]

Codice univoco della risorsa: SC\_OA\_4t020-00197\_IMG-0000472437

Genere: documentazione allegata

Tipo: fotografia digitale colore

Codice identificativo: AFAB-478r

Nome del file originale: AFAB-478r

### DOCUMENTAZIONE FOTOGRAFICA [2 / 2]

Codice univoco della risorsa: SC\_OA\_4t020-00197\_IMG-0000472438

Genere: documentazione allegata

Tipo: fotografia digitale colore

Codice identificativo: AFAB-478v

Visibilità immagine: 1

Nome del file originale: AFAB-478v

### BIBLIOGRAFIA

Genere: bibliografia specifica

Autore: Longari E.

Titolo libro o rivista: Musei e Gallerie di Milano. Pinacoteca di Brera. Dipinti dell'Ottocento e del Novecento

Luogo di edizione: Milano

Anno di edizione: 1993

Codice scheda bibliografia: 4t030-00015

V., pp., nn.: v. II pp. 503-504

V., tavv., figg.: v. II t. 549

## COMPILAZIONE

### COMPILAZIONE

Anno di redazione: 2010

Ente compilatore: Accademia di Belle Arti di Brera

Nome [1 / 2]: Tamanini, Francesca

Nome [2 / 2]: Formenti, Germana

Referente scientifico: Nenci, C.

Funzionario responsabile: Valli, F.