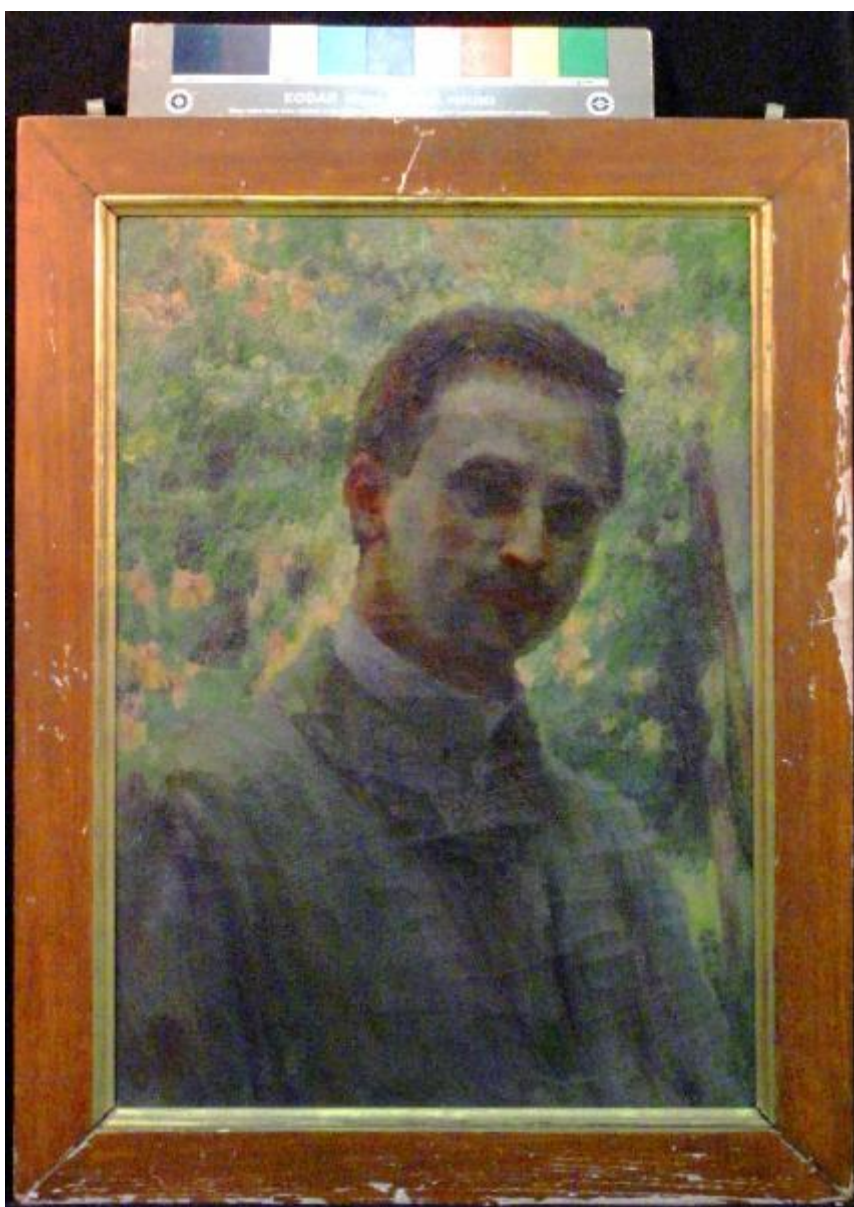


## Autoritratto

pittore ignoto; Mazzola Enrico



Link risorsa: <https://www.lombardiabeniculturali.it/opere-arte/schede/4t020-00226/>

Scheda SIRBeC: <https://www.lombardiabeniculturali.it/opere-arte/schede-complete/4t020-00226/>

## **CODICI**

Unità operativa: 4t020

Numero scheda: 226

Codice scheda: 4t020-00226

Tipo scheda: OA

Livello ricerca: P

### **CODICE UNIVOCO**

Codice regione: 03

Ente schedatore: R03/ Accademia di Belle Arti di Brera

Ente competente: S27

## **OGGETTO**

Categoria dell'oggetto: pittura

### **OGGETTO**

Definizione: dipinto

Identificazione: opera isolata

Disponibilità del bene: reale

### **SOGGETTO**

Categoria generale: ritratto

Identificazione: RITRATTO MASCHILE

Titolo: Autoritratto

## **LOCALIZZAZIONE GEOGRAFICO-AMMINISTRATIVA**

### **INDICAZIONE DEL CONTENITORE FISICO**

Codice del contenitore fisico: 21440

Categoria del contenitore fisico: architettura

### **LOCALIZZAZIONE GEOGRAFICO-AMMINISTRATIVA ATTUALE**

Stato: Italia

Regione: Lombardia

Provincia: MI

Nome provincia: Milano

Codice ISTAT comune: 015146

Comune: Milano

### **COLLOCAZIONE SPECIFICA**

Tipologia: palazzo

Denominazione: Palazzo di Brera

Indirizzo: Via Brera, 28

Denominazione struttura conservativa - livello 1: Accademia di Belle Arti di Brera

Tipologia struttura conservativa: museo

Collocazione originaria: NO

Altra denominazione [1 / 4]: Palazzo della Pinacoteca di Brera

Altra denominazione [2 / 4]: Palazzo della Pinacoteca di Brera

Altra denominazione [3 / 4]: Palazzo dell'Accademia di Brera

Altra denominazione [4 / 4]: Palazzo dell'Accademia di Brera

## **DATI PATRIMONIALI E COLLEZIONI**

Sezione: Quadreria

### **INVENTARIO**

Denominazione: Collezioni dell'Accademia di Belle Arti di Brera

Data: 1980

Numero: inv. 1980, 283

## **CRONOLOGIA**

### **CRONOLOGIA GENERICA**

Secolo: sec. XX

Frazione di secolo: inizio

### **CRONOLOGIA SPECIFICA**

Da: 1911

Validità: ca.

A: 1915

Validità: ca.

Motivazione cronologia: analisi stilistica

## DEFINIZIONE CULTURALE

### AUTORE [1 / 2]

Ruolo: esecutore

Nome di persona o ente: pittore ignoto

Tipo intestazione: P

Codice scheda autore: 4t010-00141

### AUTORE [2 / 2]

Ruolo: esecutore

Nome di persona o ente: Mazzola Enrico

Tipo intestazione: P

Dati anagrafici/Periodo di attività: ?/ 1915 ca.

Codice scheda autore: 4t020-00085

Motivazione dell'attribuzione: analisi stilistica

## DATI TECNICI

### MATERIA E TECNICA

Materia: tela

Tecnica: pittura a olio

### MISURE

Unità: cm

Altezza: 65

Larghezza: 45

Indicazioni sul soggetto: Ritratti: uomo, busto; Abbigliamento: camicia, giacca

## DATI ANALITICI

### STEMMI, EMBLEMI, MARCHI [1 / 4]

Classe di appartenenza: etichetta adesiva

Quantità: 1

Posizione: retro del telaio, lato superiore al centro

Descrizione: 283

**STEMMI, EMBLEMI, MARCHI [2 / 4]**

Classe di appartenenza: etichetta cartacea

Quantità: 1

Posizione: retro della tela, in alto

Descrizione: Ignoto/ Autoritratto/ pensione Hayez

**STEMMI, EMBLEMI, MARCHI [3 / 4]**

Classe di appartenenza: etichetta cartacea

Quantità: 1

Posizione: retro del telaio, lato sinistro

Descrizione

ACCADEMIA DI BELLE ARTI E LICEO ARTISTICO/ MILANO/ N. 283 Ignoto/ "Autoritratto"/ cm 65x45 L. 12.000

**STEMMI, EMBLEMI, MARCHI [4 / 4]**

Classe di appartenenza: etichetta cartacea

Quantità: 1

Posizione: retro del telaio, lato sinistro

Descrizione

N. 283 - ACCADEMIA DI BELLE ARTI DI BRERA/ AUTORE Ignoto/ SOGGETTO Autoritratto/ DIPINTO SU ... MISURE cm 65x45

Notizie storico-critiche

Del dipinto non si hanno notizie certe, se non l'annotazione sul retro della tela indicante "Premio Hayez". Dalla consultazione dei registri indicanti gli allievi ammessi al premio, si nota che molti dei quadri che dovevano essere consegnati come saggio finale risultano dispersi: tra questi, gli autoritratti di Enrico Mazzola (1911-13), Vittorio Bonatti (1913-15), Ida Rossi Bini (1939) e Trento Longaretti (1941). Dall'analisi stilistica, è possibile attribuire la tela solo ai primi due, in particolare al Mazzola per le affinità stilistiche con il quadro "La madre", conservato presso la Galleria d'Arte Moderna di Milano e perchè, dai documenti d'archivio, risulta che effettivamente il quadro venne consegnato dalla madre del pittore in Accademia, nonostante la morte del pittore.

## CONSERVAZIONE

### STATO DI CONSERVAZIONE

Data: 2010

Stato di conservazione: NR

Fonte: analisi diretta

## CONDIZIONE GIURIDICA E VINCOLI

### CONDIZIONE GIURIDICA

Indicazione generica: proprietà Stato

Indicazione specifica: Accademia di Belle Arti di Brera

Indirizzo: Via Brera, 28 - 20121 Milano (MI)

### **ACQUISIZIONE**

Tipo acquisizione: norma statutaria

Nome: Mazzola, Enrico (?)

Data acquisizione: 1913

Luogo acquisizione: MI/ Milano

## **FONTI E DOCUMENTI DI RIFERIMENTO**

### **DOCUMENTAZIONE FOTOGRAFICA [1 / 2]**

Codice univoco della risorsa: SC\_OA\_4t020-00226\_IMG-0000472409

Genere: documentazione allegata

Tipo: fotografia digitale colore

Codice identificativo: AFAB-447r

Nome del file originale: AFAB-447r

### **DOCUMENTAZIONE FOTOGRAFICA [2 / 2]**

Codice univoco della risorsa: SC\_OA\_4t020-00226\_IMG-0000472410

Genere: documentazione allegata

Tipo: fotografia digitale colore

Codice identificativo: AFAB-447v

Visibilità immagine: 1

Nome del file originale: AFAB-447v

### **BIBLIOGRAFIA**

Genere: bibliografia specifica

Autore: Goffi L.

Titolo libro o rivista: Musei e Gallerie di Milano. Pinacoteca di Brera. Dipinti dell'Ottocento e del Novecento

Luogo di edizione: Milano

Anno di edizione: 1993

Codice scheda bibliografia: 4t030-00019

V., pp., nn.: v. II. pp. 714-715

V., tavv., figg.: v. II t. 806

## COMPILAZIONE

### COMPILAZIONE

Anno di redazione: 2010

Ente compilatore: Accademia di Belle Arti di Brera

Nome [1 / 2]: Tamanini, Francesca

Nome [2 / 2]: Formenti, Germana

Referente scientifico: Nenci, C.

Funzionario responsabile: Valli, F.