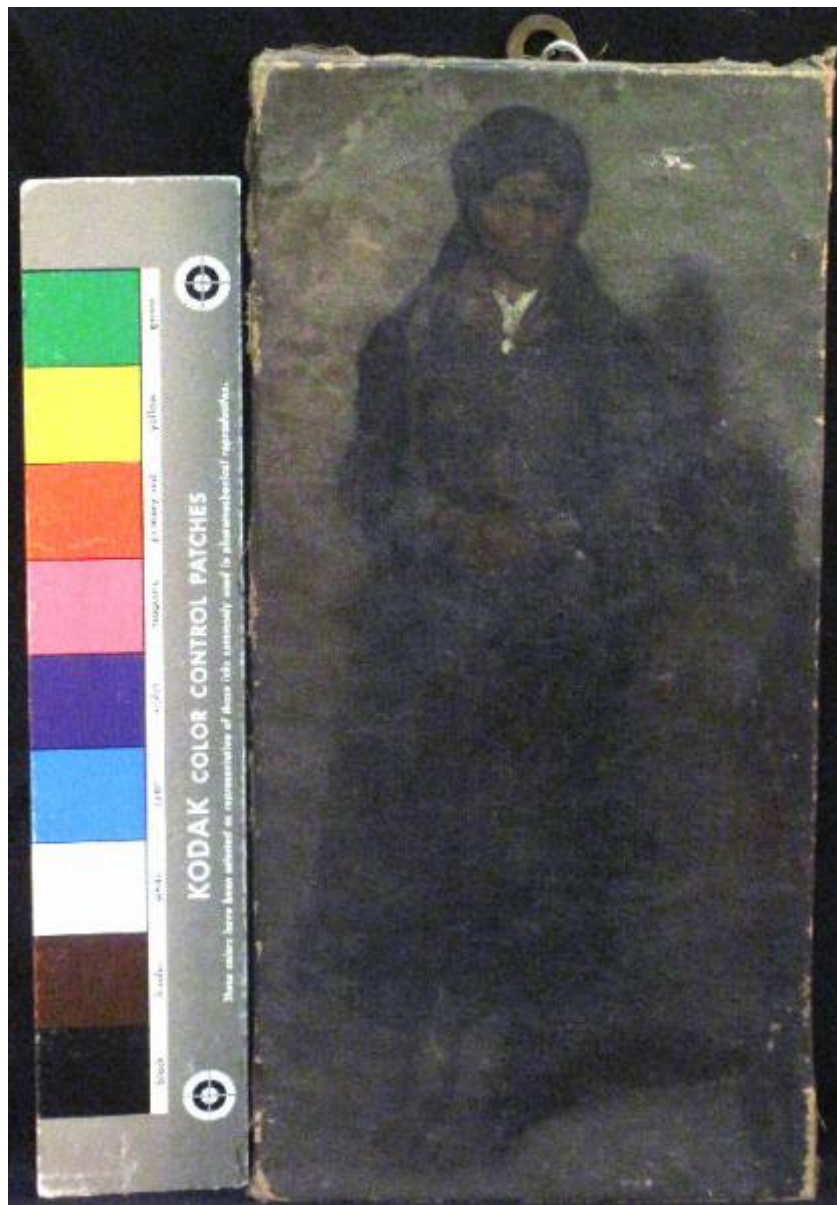


# Una contadina

pittore ignoto



Link risorsa: <https://www.lombardiabeniculturali.it/opere-arte/schede/4t020-00229/>

Scheda SIRBeC: <https://www.lombardiabeniculturali.it/opere-arte/schede-complete/4t020-00229/>

## CODICI

Unità operativa: 4t020

Numero scheda: 229

Codice scheda: 4t020-00229

Tipo scheda: OA

Livello ricerca: P

### CODICE UNIVOCO

Codice regione: 03

Ente schedatore: R03/ Accademia di Belle Arti di Brera

Ente competente: S27

## OGGETTO

Categoria dell'oggetto: pittura

### OGGETTO

Definizione: dipinto

Identificazione: opera isolata

Disponibilità del bene: reale

### SOGGETTO

Categoria generale: ritratto

Identificazione: RITRATTO FEMMINILE

Titolo: Una contadina

## LOCALIZZAZIONE GEOGRAFICO-AMMINISTRATIVA

### INDICAZIONE DEL CONTENITORE FISICO

Codice del contenitore fisico: 21440

Categoria del contenitore fisico: architettura

### LOCALIZZAZIONE GEOGRAFICO-AMMINISTRATIVA ATTUALE

Stato: Italia

Regione: Lombardia

Provincia: MI

Nome provincia: Milano

Codice ISTAT comune: 015146

Comune: Milano

### **COLLOCAZIONE SPECIFICA**

Tipologia: palazzo

Denominazione: Palazzo di Brera

Indirizzo: Via Brera, 28

Denominazione struttura conservativa - livello 1: Accademia di Belle Arti di Brera

Tipologia struttura conservativa: museo

Collocazione originaria: NO

Altra denominazione [1 / 4]: Palazzo della Pinacoteca di Brera

Altra denominazione [2 / 4]: Palazzo della Pinacoteca di Brera

Altra denominazione [3 / 4]: Palazzo dell'Accademia di Brera

Altra denominazione [4 / 4]: Palazzo dell'Accademia di Brera

## **DATI PATRIMONIALI E COLLEZIONI**

Sezione: Quadreria

### **INVENTARIO**

Denominazione: Collezioni dell'Accademia di Belle Arti di Brera

Data: 1980

Numero: inv. 1980, 267

## **CRONOLOGIA**

### **CRONOLOGIA GENERICA**

Secolo: secc. XIX/ XX

Frazione di secolo: fine/inizio

### **CRONOLOGIA SPECIFICA**

Da: 1890

Validità: ca.

A: 1910

Validità: ca.

Motivazione cronologia: analisi stilistica

## DEFINIZIONE CULTURALE

### AUTORE

Ruolo: esecutore

Nome di persona o ente: pittore ignoto

Tipo intestazione: P

Codice scheda autore: 4t010-00141

## DATI TECNICI

### MATERIA E TECNICA

Materia: tela

Tecnica: pittura a olio

### MISURE

Unità: cm

Altezza: 41

Larghezza: 20

Indicazioni sul soggetto: Ritratti: donna, figura intera; Abbigliamento: giacca, gonna, foulard sulla testa

## DATI ANALITICI

### STEMMI, EMBLEMI, MARCHI [1 / 4]

Classe di appartenenza: etichetta cartacea

Quantità: 1

Posizione: retro del telaio, lato superiore al centro

Descrizione

ACCADEMIA DI BELLE ARTI E LICEO ARTISTICO/ MILANO/ N. 267 Ignoto/ "Una contadina"/ cm. 41x20 L. 8.000

### STEMMI, EMBLEMI, MARCHI [2 / 4]

Classe di appartenenza: etichetta cartacea

Quantità: 1

Posizione: retro della tela, in alto al centro

Descrizione: Ignoto/ Contadina

### STEMMI, EMBLEMI, MARCHI [3 / 4]

Classe di appartenenza: etichetta adesiva

Quantità: 1

Posizione: retro del telaio, angolo destro in alto

Descrizione: 267

#### **STEMMI, EMBLEMI, MARCHI [4 / 4]**

Classe di appartenenza: etichetta cartacea

Quantità: 1

Posizione: retro del telaio, lato destro

Descrizione

N.267 - ACCADEMIA DI BELLE ARTI DI BRERA/ AUTORE Ignoto/ SOGGETTO Una contadina/ DIPINTO SU tela ad olio senza corn. MISURE cm 41x20

Notizie storico-critiche

Della tela non si ha alcuna notizia. Potrebbe essere stata eseguita a cavallo tra il XIX e il XX secolo, vista la frequenza - a partire dall'ultimo decennio di secolo - di questo soggetto alle Esposizioni braidensi.

## **CONSERVAZIONE**

### **STATO DI CONSERVAZIONE**

Data: 2010

Stato di conservazione: mediocre

Indicazioni specifiche

Molto sporco; piccole lacune di colore verso i bordi, crettature soprattutto nelle parti scure; macchia bianca in alto a dx.

Fonte: analisi diretta

## **CONDIZIONE GIURIDICA E VINCOLI**

### **CONDIZIONE GIURIDICA**

Indicazione generica: proprietà Stato

Indicazione specifica: Accademia di Belle Arti di Brera

Indirizzo: Via Brera, 28 - 20121 Milano (MI)

## **FONTI E DOCUMENTI DI RIFERIMENTO**

### **DOCUMENTAZIONE FOTOGRAFICA [1 / 7]**

Codice univoco della risorsa: SC\_OA\_4t020-00229\_IMG-0000472491

Genere: documentazione allegata

Tipo: fotografia digitale colore

Codice identificativo: AFAB-435r

Nome del file originale: AFAB-435r

**DOCUMENTAZIONE FOTOGRAFICA [2 / 7]**

Codice univoco della risorsa: SC\_OA\_4t020-00229\_IMG-0000472492

Genere: documentazione allegata

Tipo: fotografia digitale colore

Codice identificativo: AFAB-435v

Visibilità immagine: 1

Nome del file originale: AFAB-435v

**DOCUMENTAZIONE FOTOGRAFICA [3 / 7]**

Codice univoco della risorsa: SC\_OA\_4t020-00229\_IMG-0000472493

Genere: documentazione allegata

Tipo: fotografia digitale colore

Codice identificativo: AFAB-435p1

Nome del file originale: AFAB-435p1

**DOCUMENTAZIONE FOTOGRAFICA [4 / 7]**

Codice univoco della risorsa: SC\_OA\_4t020-00229\_IMG-0000472494

Genere: documentazione allegata

Tipo: fotografia digitale colore

Codice identificativo: AFAB-435p2

Nome del file originale: AFAB-435p2

**DOCUMENTAZIONE FOTOGRAFICA [5 / 7]**

Codice univoco della risorsa: SC\_OA\_4t020-00229\_IMG-0000472495

Genere: documentazione allegata

Tipo: fotografia digitale colore

Codice identificativo: AFAB-435p3

Nome del file originale: AFAB-435p3

**DOCUMENTAZIONE FOTOGRAFICA [6 / 7]**

Codice univoco della risorsa: SC\_OA\_4t020-00229\_IMG-0000472496

Genere: documentazione allegata

Tipo: fotografia digitale colore

Codice identificativo: AFAB-435p4

Nome del file originale: AFAB-435p4

### **DOCUMENTAZIONE FOTOGRAFICA [7 / 7]**

Codice univoco della risorsa: SC\_OA\_4t020-00229\_IMG-0000472497

Genere: documentazione allegata

Tipo: fotografia digitale colore

Codice identificativo: AFAB-435p5

Nome del file originale: AFAB-435p5

### **BIBLIOGRAFIA**

Genere: bibliografia specifica

Autore: Goffi L.

Titolo libro o rivista: Musei e Gallerie di Milano. Pinacoteca di Brera. Dipinti dell'Ottocento e del Novecento

Luogo di edizione: Milano

Anno di edizione: 1993

Codice scheda bibliografia: 4t030-00019

V., pp., nn.: v. II. pp. 721-722

V., tavv., figg.: v. II t. 819

## **COMPILAZIONE**

### **COMPILAZIONE**

Anno di redazione: 2010

Ente compilatore: Accademia di Belle Arti di Brera

Nome [1 / 2]: Tamanini, Francesca

Nome [2 / 2]: Formenti, Germana

Referente scientifico: Nenci, C.

Funzionario responsabile: Valli, F.